

EIN VORDERREIFEN

Die beiden Scheibenrad-Hälften und die Bremstrommel werden am Vorderreifen angebracht. Die Bremsträgerplatte wird mit dem Achsschenkel verbunden und an der Bremstrommel befestigt.



Ihre Bauteile im Überblick

Teilenummer	Name	Material
3A	Vorderreifen	PVC
3B	Scheibenrad (außen)	Zink-Druckguss
3C	Bremstrommel	Zink-Druckguss
3D	Scheibenrad (innen)	Zink-Druckguss
3E	Radkappe	ABS
3F	Bremsträgerplatte	ABS
3G	Unterlegscheibe	ABS



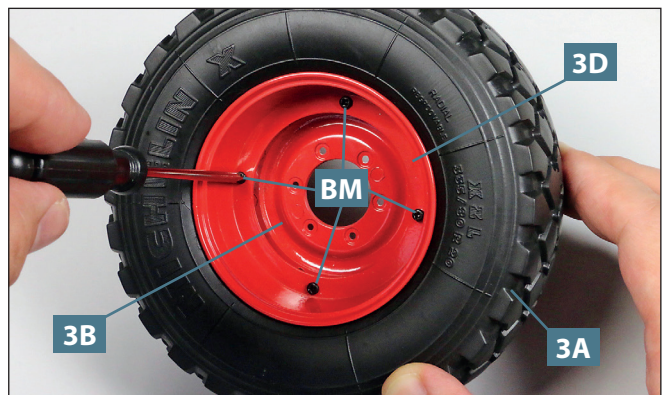
Schrauben

Typ	Anzahl	Abmessungen
AM	8+2	2,0 x 4 mm
BM	5+1	2,3 x 5 mm

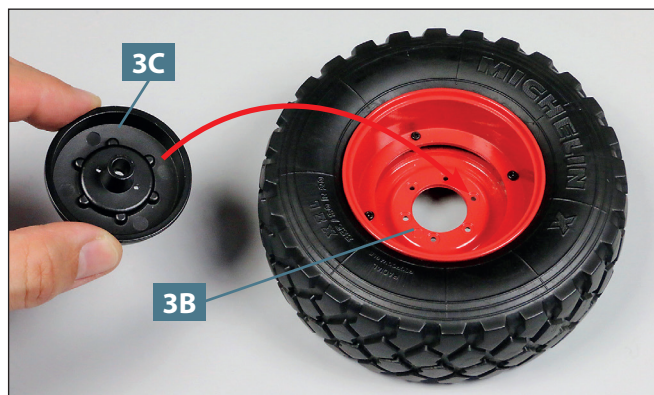
SCHRITT 1 // DIE MONTAGE DES ERSTEN VORDERRADS



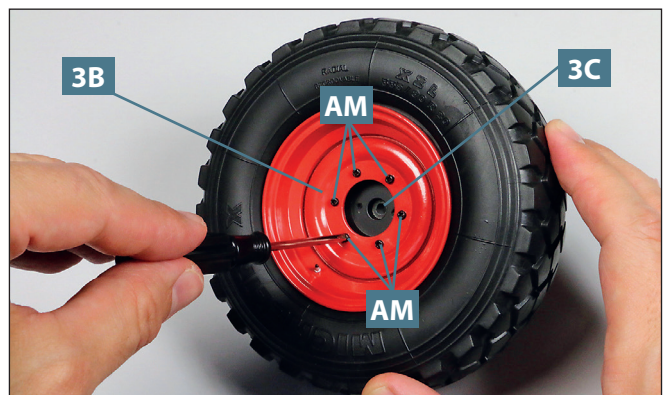
01 Legen Sie den Vorderreifen **3A** auf Ihre Arbeitsplatte. Nehmen Sie die äußere Hälfte des Scheibenrads **3B** und setzen Sie sie in den Vorderreifen ein, wie abgebildet.



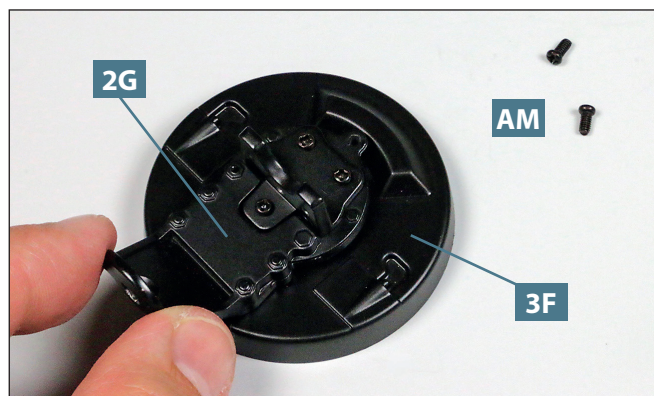
02 Drehen Sie den Vorderreifen **3A** um. Setzen Sie die innere Hälfte des Scheibenrads **3D** auf und fixieren Sie diese mit vier Schrauben **BM** an der äußeren Hälfte **3B**.



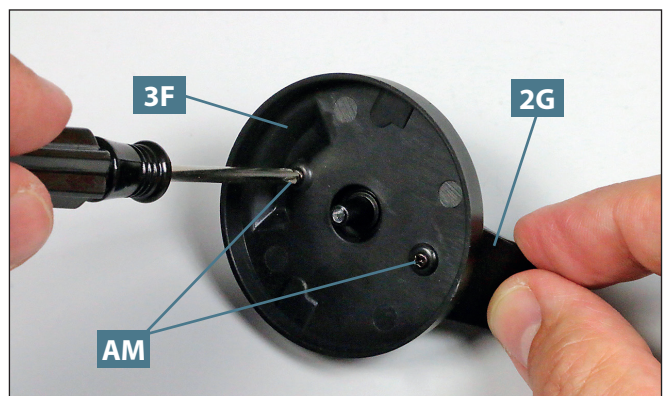
03 Setzen Sie die Bremstrommel **3C** von innen auf die äußere Hälfte des Scheibenrads **3B**, wie angedeutet. Achten Sie dabei auf die Ausrichtung der Bremstrommel.



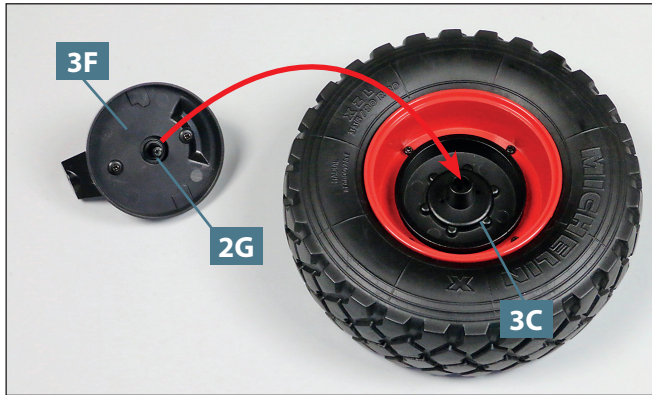
04 Halten Sie die Bremstrommel **3C** in Position und drehen Sie die Baugruppe um. Fixieren Sie die Bremstrommel mit sechs Schrauben **AM** am Scheibenrad **3B**.



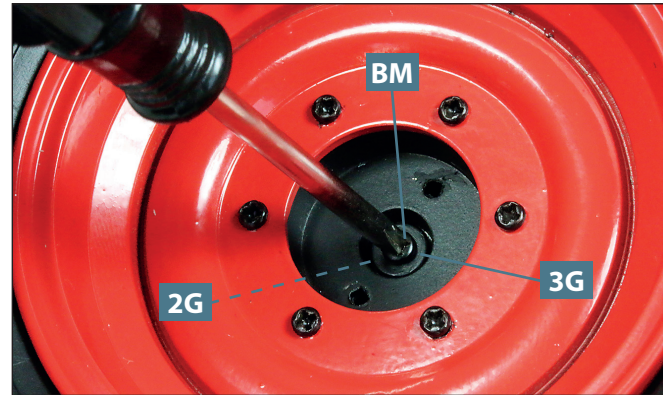
05 Platzieren Sie den Achsschenkel **2G**, den Sie mit der letzten Bauanleitung bereits bearbeitet haben, auf der Bremsträgerplatte **3F**. Legen Sie zwei Schrauben **AM** bereit.



06 Drehen Sie die Baugruppe um und fixieren Sie den Achsschenkel **2G** mit den zwei Schrauben **AM** an der Bremsträgerplatte **3F**, wie abgebildet.



07 Setzen Sie die Bremsträgerplatte **3F** auf die Bremstrommel **3C**: Der Zapfen vom Achsschenkel **2G** gehört in das zentrale Loch der Trägerplatte (siehe auch Bild 09).



08 Drehen Sie den Vorderreifen erneut um. Platzieren Sie die Unterlegscheibe **3G** auf dem Zapfen vom Achsschenkel **2G** und ziehen Sie eine Schraube **BM** fest.



09 Testen Sie, ob sich der Achsschenkel **2G** widerstandsfrei drehen lässt. Falls nicht, lösen Sie die zuvor eingedrehte Schraube ganz leicht.



10 Nehmen Sie die Radkappe **3E** und fügen Sie seine beiden Zapfen in die Bohrungen der Bremstrommel **3C** ein, wie angedeutet.

DAS BAUERGBNIS



Am ersten Vorderreifen wurden die beiden Teile des Scheibenrads angebracht. Über die Bremstrommel wurde das Rad mit dem Achsschenkel verbunden. Zuletzt wurde die Radkappe aufgesetzt.