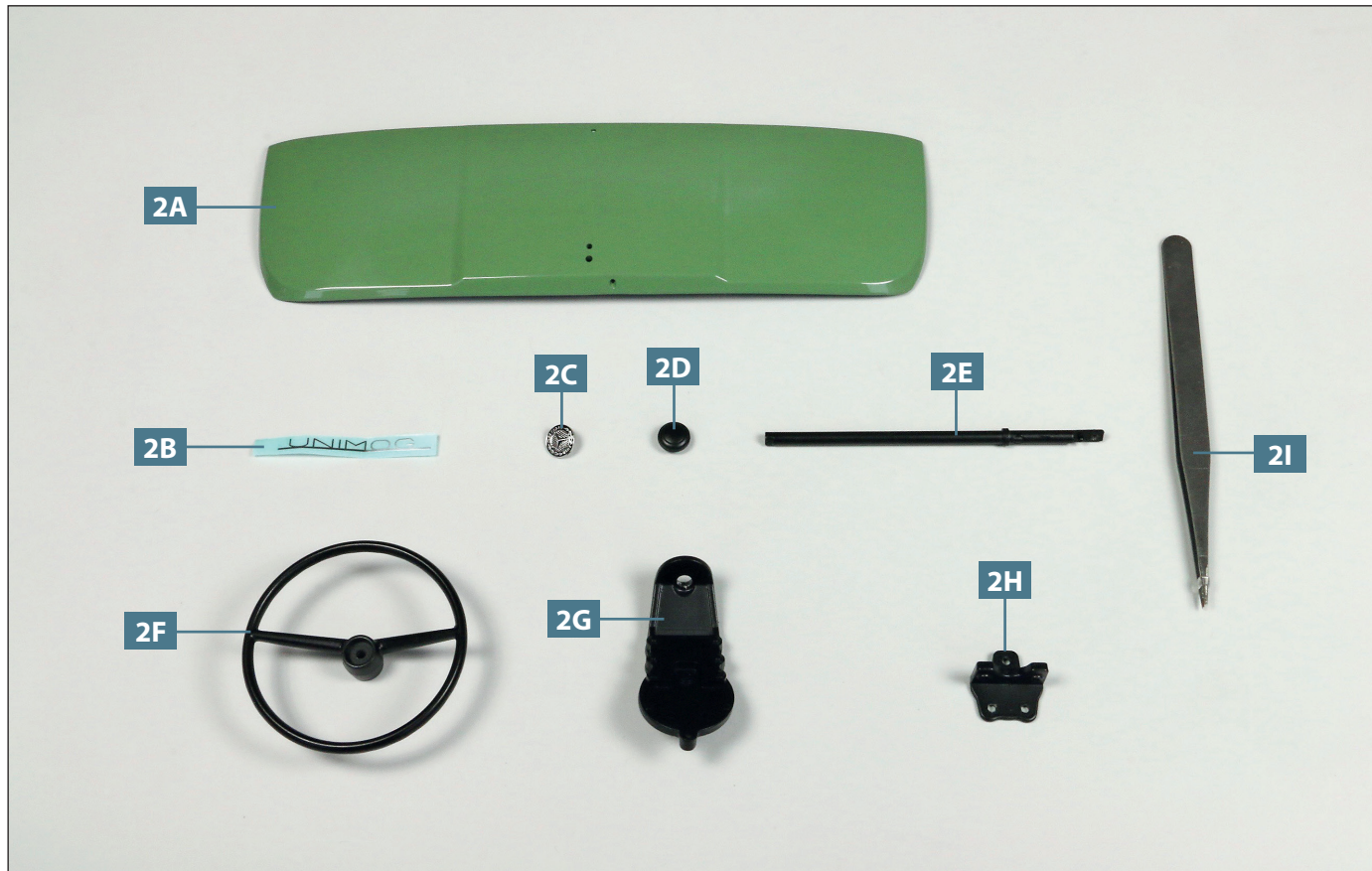


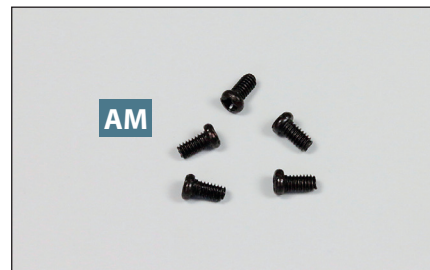
DIE MOTORHAUBE

Das Unimog-Logo und das Firmenzeichen werden auf der Motorhaube befestigt. Die Lenksäule wird mit dem Lenkrad zusammengefügt. Am Achsschenkel wird eine Winkelplatte angebracht.



Ihre Bauteile im Überblick

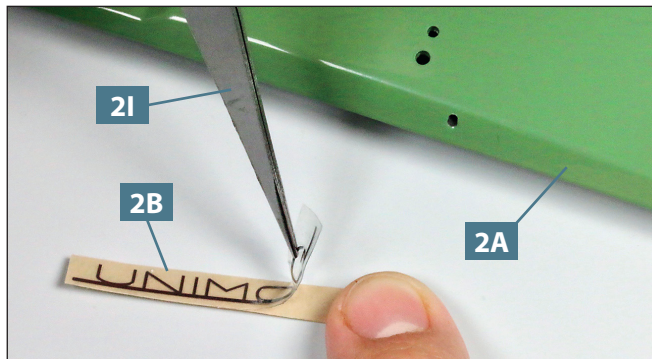
Teilenummer	Name	Material
2A	Motorhaube	Zink-Druckguss
2B	Unimog-Logo	Metall
2C	Firmenzeichen	ABS
2D	Abdeckkappe	ABS
2E	Lenksäule	Zink-Druckguss
2F	Lenkrad	Zink-Druckguss
2G	Achsschenkel	Zink-Druckguss
2H	Winkelplatte	Zink-Druckguss
2I	Pinzette	Eisen



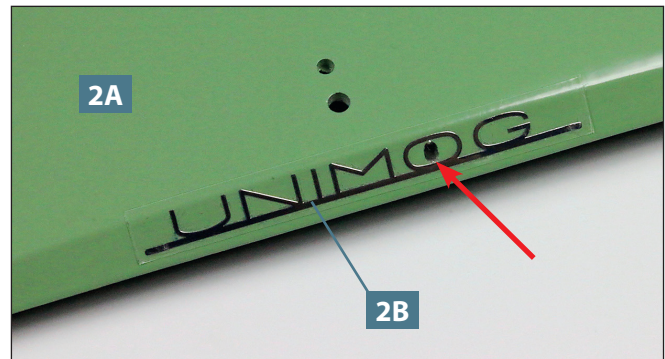
Schrauben

Typ	Anzahl	Abmessungen
AM	4+1	2,0 x 4 mm

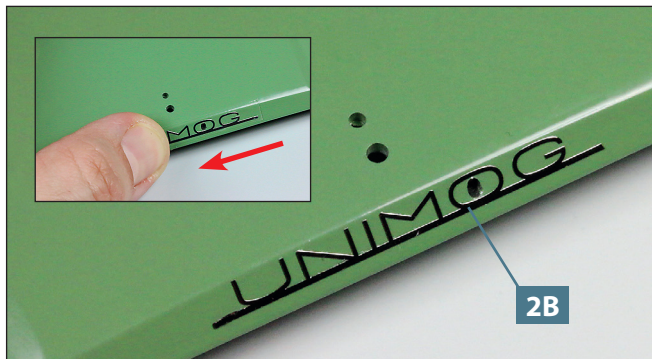
SCHRITT 1 // DIE MONTAGE VON LOGO UND FIRMENZEICHEN



01 Legen Sie die Motorhaube **2A** auf Ihre Arbeitsplatte. Nehmen Sie die Pinzette **2I** und lösen Sie das Unimog-Logo **2B** mitsamt der Klebefolie vom Trägerkarton, wie angedeutet.



02 Kleben Sie das Unimog-Logo **2B** auf der Vorderseite der Motorhaube **2A** fest. Die Bohrung von **2A** befindet sich mittig im "O" des Logos, siehe Pfeil.

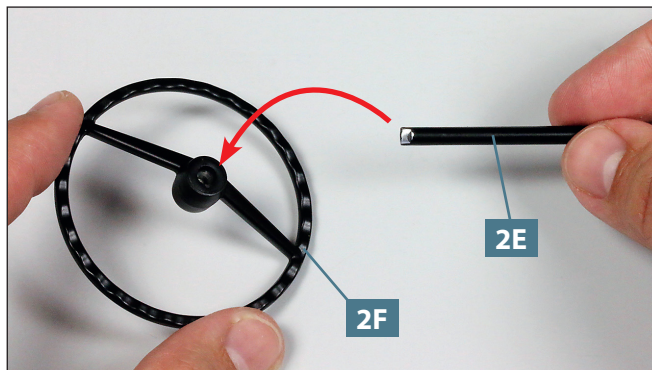


03 Fahren Sie mehrfach gleichmäßig mit Druck über die gesamte Fläche des Logos (Detailfoto). Entfernen Sie anschließend ganz vorsichtig die Klebefolie vom Logo **2B**.



04 Befestigen Sie das Firmenzeichen **2C** mittig auf der Motorhaube **2A**. Fügen Sie dazu dessen zwei Zapfen in die entsprechenden Bohrungen ein.

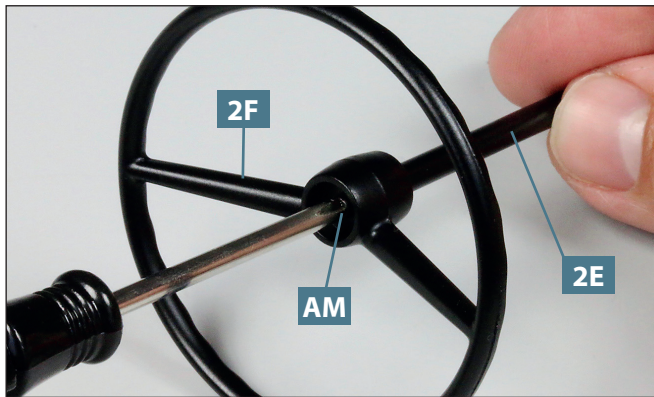
SCHRITT 2 // ARBEITEN AM LENKRAD UND AM ACHSSCHENKEL



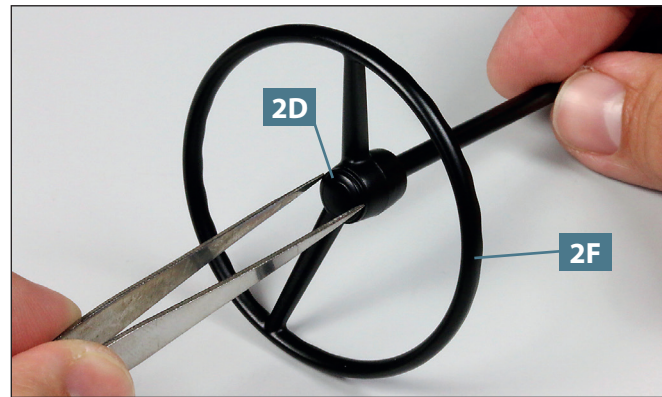
01 Fügen Sie das abgeflachte Ende der Lenksäule **2E** in die Nabe des Lenkrads **2F** ein, wie angedeutet.



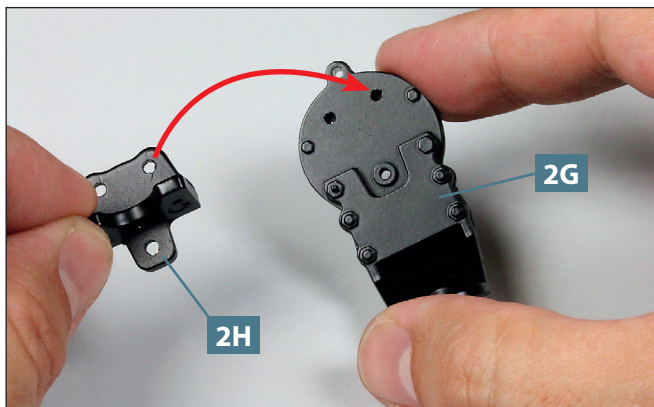
02 Die Lenksäule **2E** ist in die Nabe des Lenkrads **2F** eingefügt. Legen Sie die Abdeckkappe **2D** und eine Schraube **AM** bereit.



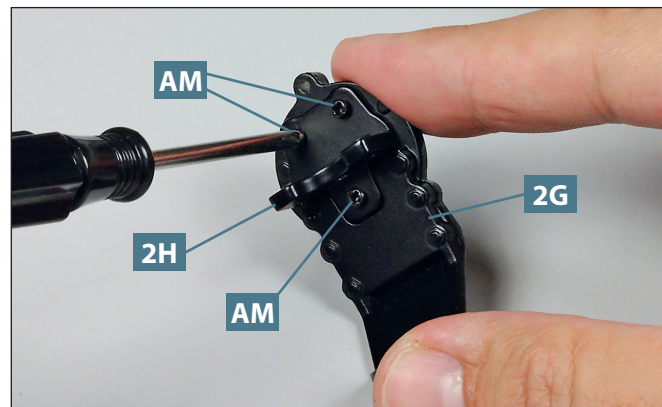
03 Befestigen Sie die Lenksäule **2E** am Lenkrad **2F**, indem Sie von oben die Schraube **AM** in die Nabe des Lenkrads eindrehen, wie abgebildet.



04 Setzen Sie die Abdeckkappe **2D** auf die Nabe des Lenkrads **2F**, wie es das Foto zeigt.



05 Legen Sie den Achsschenkel **2G** auf Ihre Arbeitsplatte. Nehmen Sie die Winkelplatte **2H** und setzen Sie sie auf den Achsschenkel, wie angedeutet.



06 Befestigen Sie die Winkelplatte **2H** mit drei Schrauben **AM** am Achsschenkel **2G**, wie abgebildet.

DAS BAUERGBNIS



Die drei diesmal bearbeiteten Baugruppen: An der Motorhaube befinden sich das Logo und das Firmenzeichen; das Lenkrad wurde mit der Lenksäule verbunden und auch die dritte Baugruppe dient der Lenkung der Vorderachse.