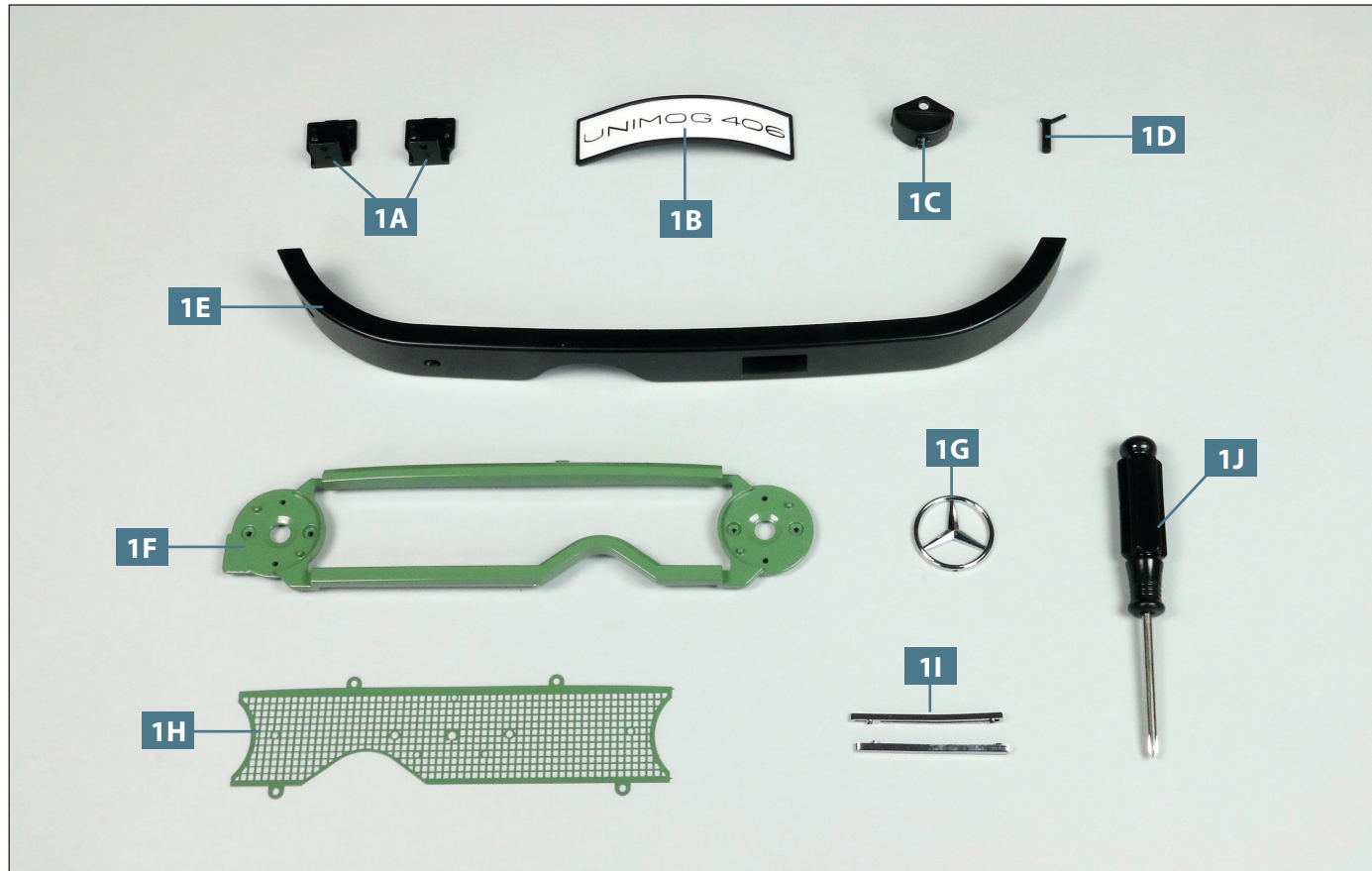


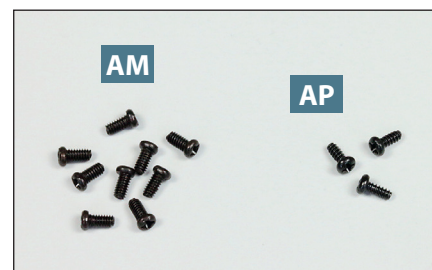
DIE WAGENFRONT

Der Zusammenbau des Unimog beginnt an der Frontplatte: Der Grill, der Mercedes-Stern und zwei Zierleisten werden montiert. Anschließend werden Arbeiten an der Stoßstange verrichtet.



Ihre Bauteile im Überblick

Teilenummer	Name	Material
1A	zwei Befestigungsplatten	Zink-Druckguss
1B	Nummernschild	ABS (Kunststoff)
1C	Koppelmaul	Zink-Druckguss
1D	Koppelbolzen	Zink-Druckguss
1E	Stoßstange	Zink-Druckguss
1F	Frontplatte	Zink-Druckguss
1G	Mercedes-Stern	ABS (Kunststoff)
1H	Frontgrill	Stahl
1I	zwei Zierleisten	ABS (Kunststoff)
1J	Schraubendreher	Eisen/Kunststoff



Schrauben

Typ	Anzahl	Abmessungen
AM	7+2	2,0 x 4 mm
AP	2+1	1,7 x 4 mm

Hinweis: Sie erhalten von allen Schraubentypen immer eine oder mehrere Ersatzschrauben.

TIPPS ZUM BAUBEGINN



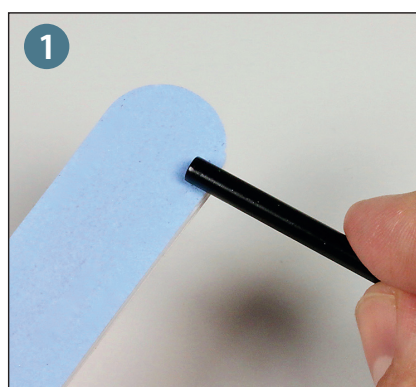
NÜTZLICHE HELFER

Neben dem mitgelieferten Schraubendreher und der Pinzette, die Sie mit der 2. Ausgabe erhalten werden, leisten einige weitere Hilfsmittel bei der Montage des Unimog wertvolle Dienste:

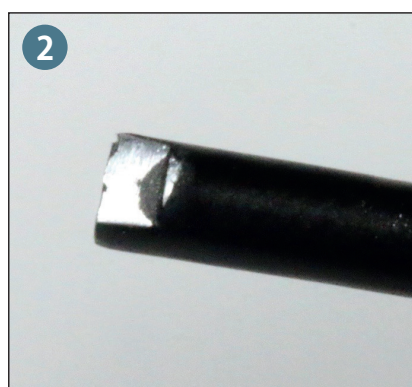
- ein **Cutter** beim Öffnen von robusten Blister-Verpackungen
- eine **Nagelfeile** zum Entfernen von Farbe von den Fügeflächen (siehe unten)
- ein passender **Handbohrer** zum Entfernen von Farbe aus Bohrungen und Sacklöchern, in die die Schrauben eingedreht werden
- **Sekundenkleber** zum sicheren Anbringen einiger Kleinteile und Leitungen
- **Zahnstocher** o. Ä. für den punktgenauen, sparsamen Auftrag von Kleber

FÜGEFLÄCHEN VORBEREITEN

In der einen oder anderen Phase des Zusammenbaus Ihres Unimog kann es sinnvoll sein, einzelne Bauteile vor der Montage zu bearbeiten. Dies gilt unter anderem für Bauteile, die eine kraftschlüssige Verbindung eingehen sollen. Unten abgebildet ist ein Beispiel aus Ausgabe 2, in der Teile der Steuerung zusammengefügt werden.



01 Nehmen Sie die Aufnahme der Lenksäule und entfernen Sie mit einer Nagelfeile oder feinem Sandpapier vorsichtig die Farbe.



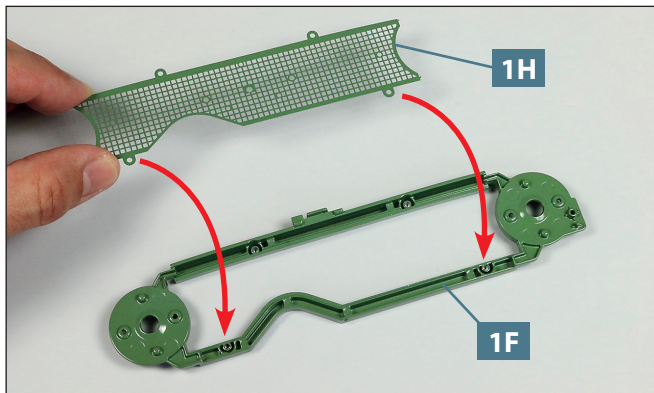
02 Hier abgebildet ist eine Detailansicht vom oberen Ende der Lenksäule, wo die schwarze Farbe weggeschliffen wurde.



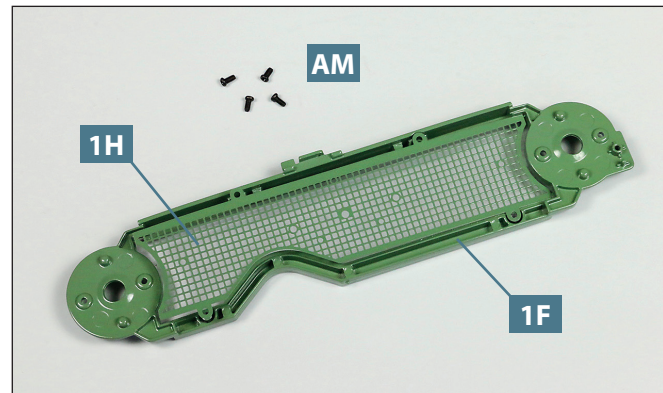
03 Erst anschließend wird die von Farbe befreite Aufnahme der Lenksäule in die Nabe des Lenkrads eingefügt und verschraubt.



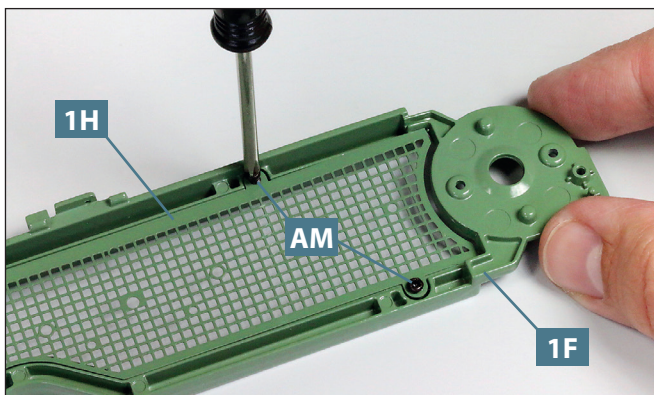
SCHRITT 1 // DER FRONTGRILL WIRD ZUSAMMENGEBAUT



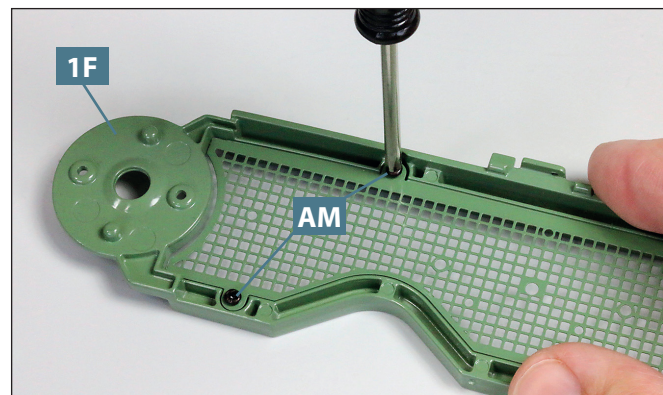
01 Legen Sie die Frontplatte **1F** auf Ihre Arbeitsplatte. Nehmen Sie den Frontgrill **1H** und führen Sie ihn zur Rückseite der Frontplatte, wie angedeutet.



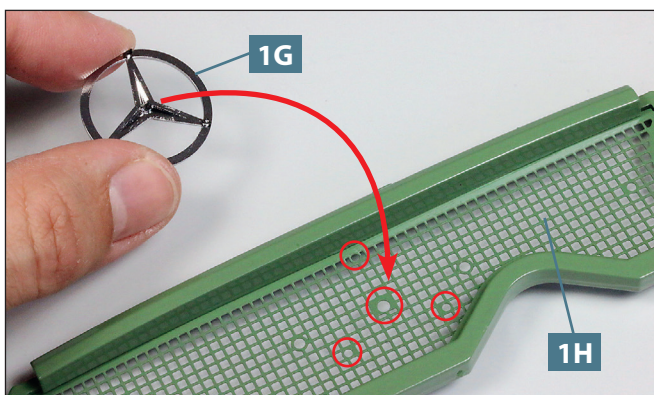
02 Der Frontgrill **1H** ist an der Rückseite der Frontplatte **1F** eingefügt. Legen Sie vier Schrauben **AM** bereit.



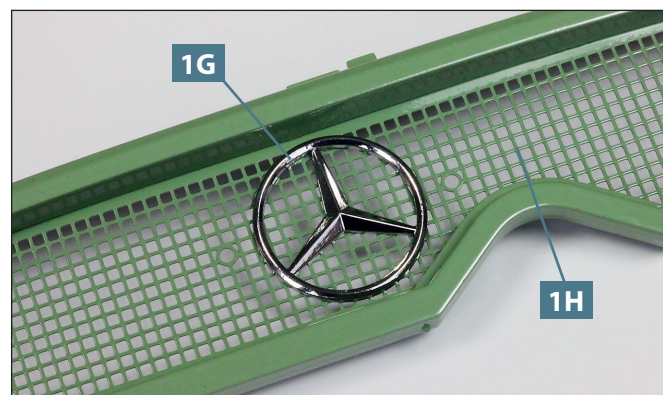
03 Setzen Sie zwei der Schrauben **AM** in die Laschen des Frontgrills **1H** ein und ziehen Sie sie in den Sacklöchern der Frontplatte **1F** fest, wie abgebildet.



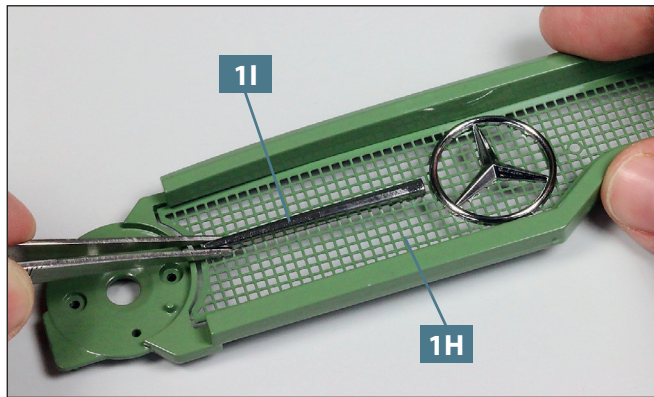
04 Die verbliebenen zwei Schrauben **AM** werden in die anderen beiden Sacklöcher der Frontplatte **1F** eingedreht.



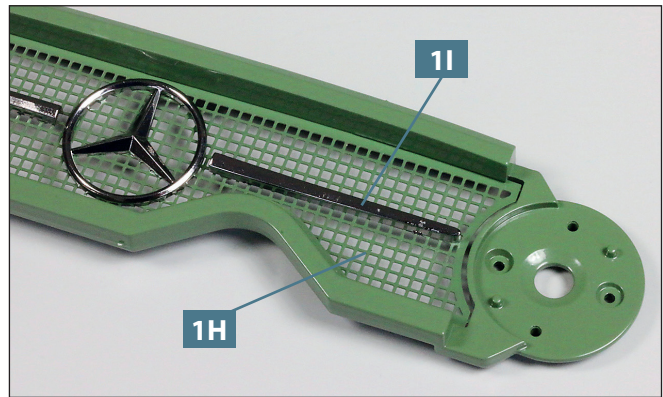
05 Drehen Sie die Baugruppe um. Nehmen Sie den Mercedes-Stern **1G** und führen Sie seine vier Zapfen zu den eingekreisten Bohrungen des Frontgrills **1H**, wie angedeutet.



06 Der Mercedes-Stern **1G** ist korrekt am Frontgrill **1H** aufgesetzt.

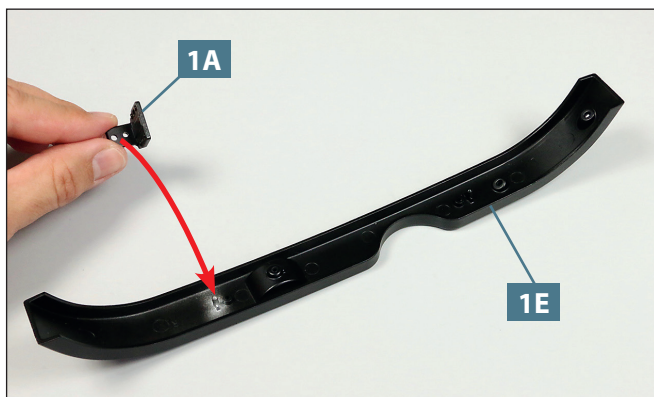


07 Nehmen Sie eine Zierleiste **1I** und fügen Sie deren zwei Zapfen in die entsprechenden Bohrungen des Frontgrills **1H** ein, wie es das Foto zeigt.

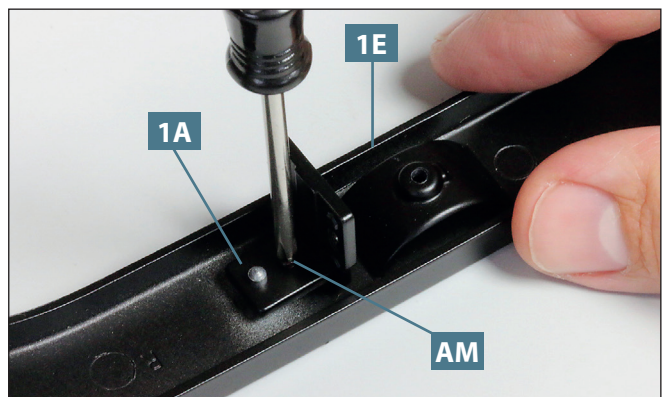


08 Die zweite Zierleiste **1I** wird am anderen Ende des Frontgrills **1H** angebracht, wie abgebildet.

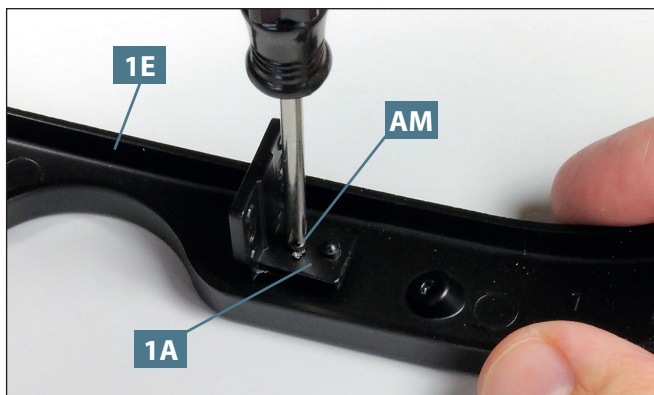
SCHRITT 2 // ARBEITEN AN DER STOßSTANGE



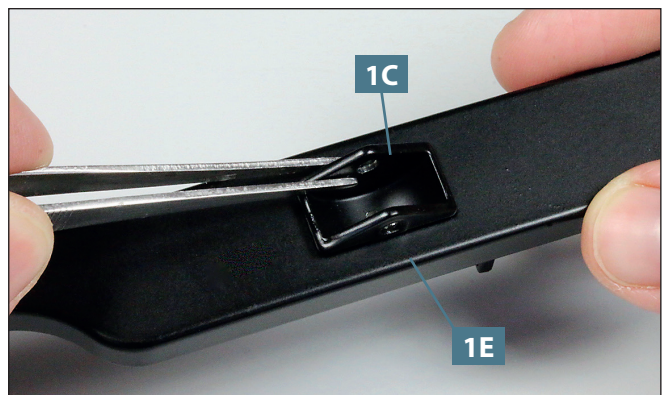
01 Legen Sie die Stoßstange **1E** bereit. Nehmen Sie eine Befestigungsplatte **1A** und führen Sie deren größere Bohrung über den Zapfen der Stoßstange, wie angedeutet.



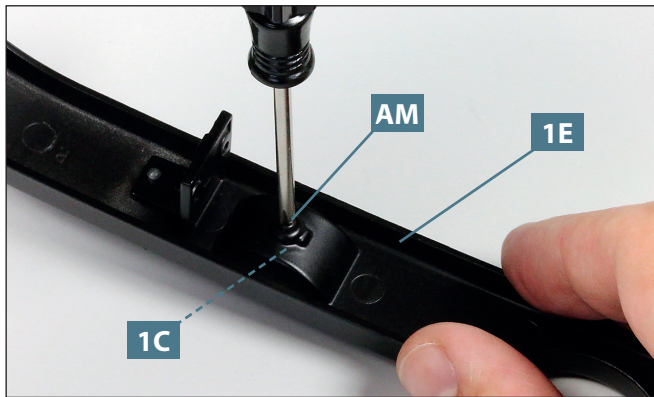
02 Fixieren Sie die Befestigungsplatte **1A** an der Stoßstange **1E**, indem Sie eine Schraube **AM** eindrehen.



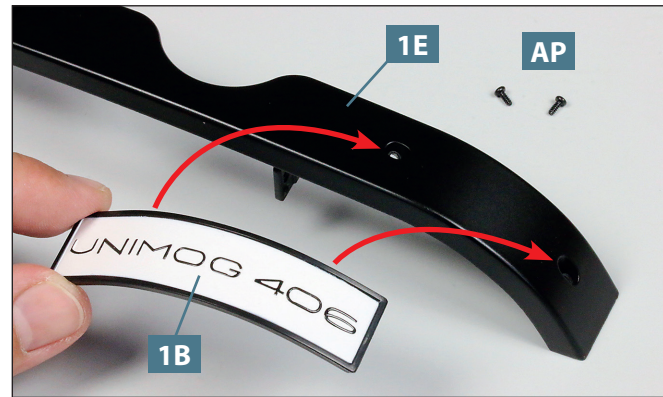
03 Die zweite Befestigungsplatte **1A** wird ebenfalls mit einer Schraube **AM** an der Stoßstange **1E** angebracht, wie es das Foto zeigt.



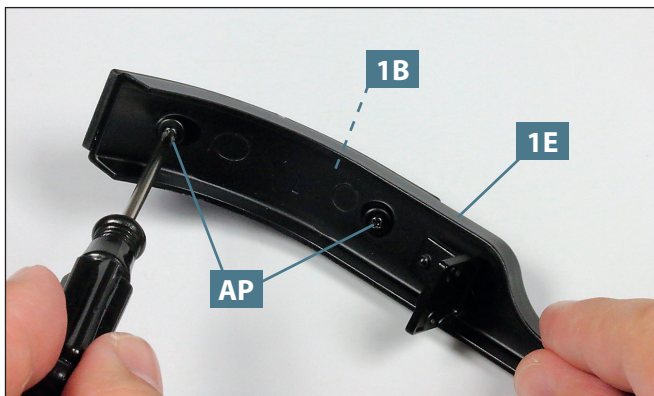
04 Setzen Sie das Koppelmaul **1C** in die zentrale Vertiefung der Stoßstange **1E** ein. Die Ausrichtung des Koppelmauls ist durch die Form der Vertiefung vorgegeben.



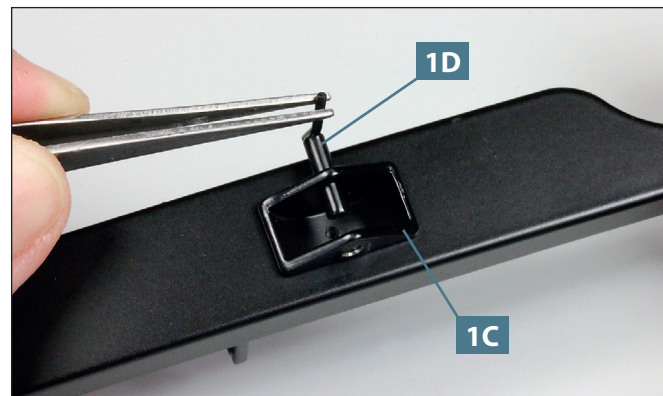
05 Halten Sie das Koppelmaul **1C** in Position, während Sie die Stoßstange **1E** umdrehen. Fixieren Sie die beiden Teile aneinander, indem Sie eine Schraube **AM** eindrehen.



06 Nehmen Sie das Nummernschild **1B** und führen Sie es zu den Bohrungen an der linken Seite der Stoßstange **1E**, wie angedeutet. Legen Sie zwei Schrauben **AP** bereit.



07 Halten Sie das Nummernschild **1B** in Position und befestigen Sie es mit den zwei Schrauben **AP**, die Sie in die Bohrungen an der Rückseite der Stoßstange **1E** eindrehen.



08 Setzen Sie den Koppelbolzen **1D** von oben in das bereits an der Stoßstange angebrachte Koppelmaul **1C** ein, wie es das Foto andeutet.

DAS BAUERGBNIS



Die beiden bearbeiteten Baugruppen für die Front des Unimog: Der Frontgrill hat den Mercedes-Stern und zwei Zierleisten erhalten; an der Stoßstange wurden das Koppelmaul, das Nummernschild und weitere Teile angebracht.