

Schmuckschachtel

Sie benötigen:

Ihre fertigen Stickmotive

Mittelschwere Pappe

Doppelseitiges Klebeband

Papierkleber oder Klebeband

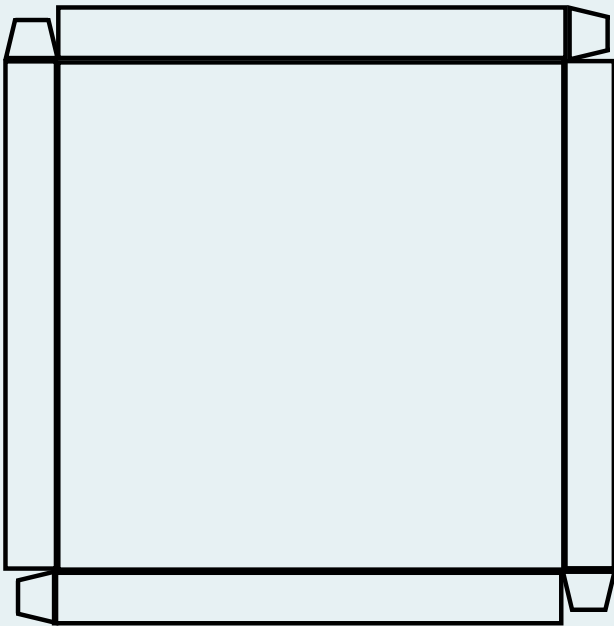
Nadel und Faden in
passender Farbe

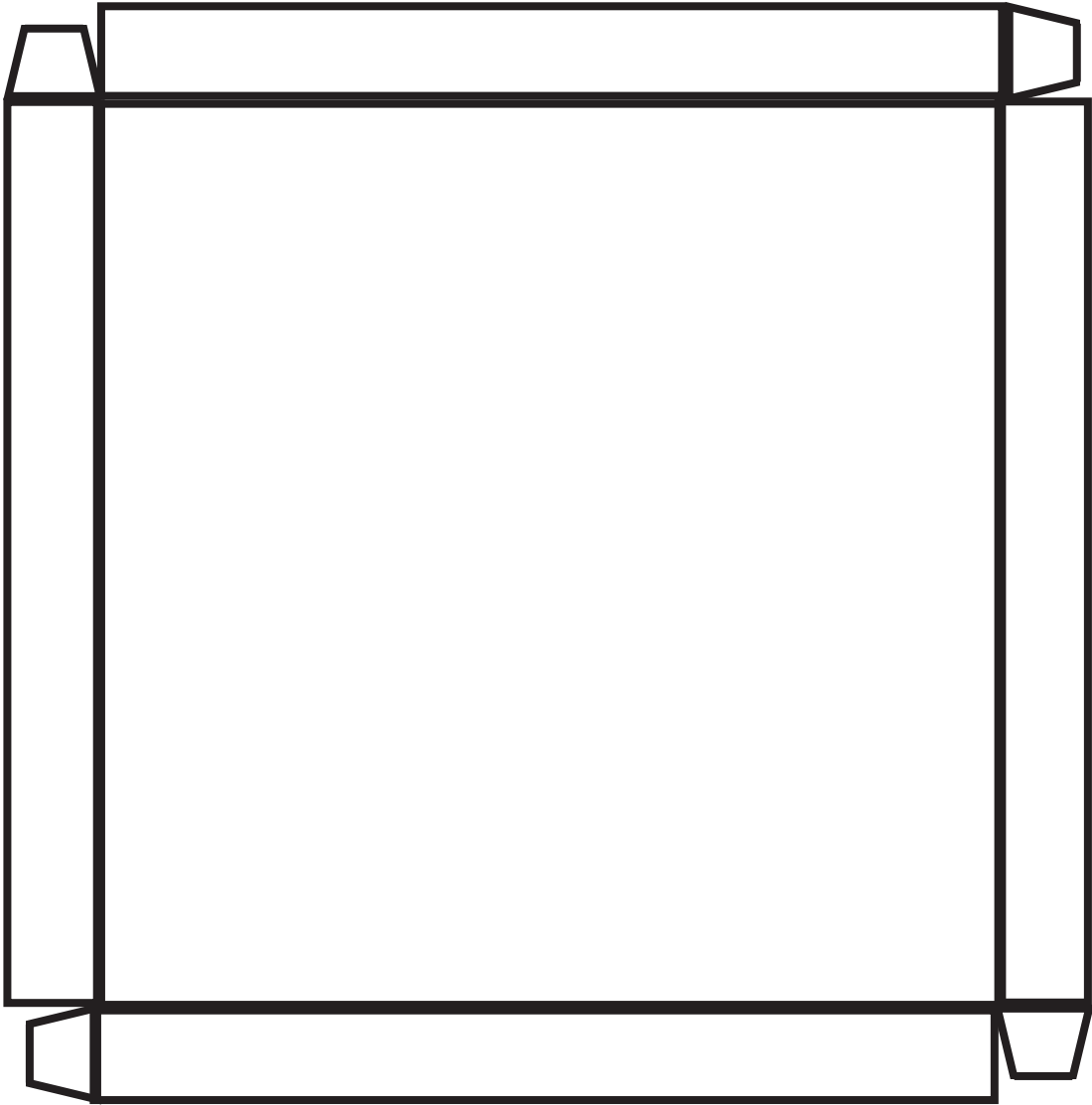
Schere

Maßband

Stoff/Filz/farbige Karte

1. Nehmen Sie Ihr fertiges Design für eine Schachtelseite und zeichnen Sie auf der Rückseite des Stoffes ein Rechteck um Ihre Stickerei herum auf. Schneiden Sie das Rechteck aus, lassen Sie dabei an jeder Kante eine zusätzliche Nahtzugabe von 1,5 cm stehen. Wiederholen Sie den Vorgang für jede Seite.
2. Schneiden Sie vier Stücke mittelschweren Kartons aus (eines für jede Seite der Schachtel), die jeweils die gleiche Größe wie Ihr Stickmotiv haben. Befestigen Sie ein Stück Karton mit doppelseitigem Klebeband auf der Rückseite jedes der Motive. Bügeln Sie den überschüssigen Stoffrand auf die Rückseite des Kartons und befestigen Sie ihn mit doppelseitigem Klebeband. Achten Sie darauf, dass das Motiv mittig positioniert ist und die Kanten gerade, glatt und straff sind (aber nicht überdehnen).
3. Entscheiden Sie, wie das Muster um die Schachtel herum verlaufen soll. Nehmen Sie dann die ersten beiden Seiten und nähen Sie sie mit unsichtbaren Stichen an einer langen Kante zusammen. Fügen Sie die dritte und vierte Seite auf die gleiche Weise hinzu, und verbinden Sie schließlich die vierte und erste Seite.
4. Schneiden Sie ein Stück Pappe zu, das den Boden der Schachtel bilden wird. Sie können farbigen Karton verwenden oder schlichten Karton mit Stoff oder Filz überziehen. Legen sie den Boden an seinen Platz und befestigen Sie ihn entweder mit Stoffkleber oder mit kleinen Stichen und farblich passendem Nähgarn.
5. Für den Deckel zeichnen Sie den Boden Ihrer Schachtel auf ein Stück mittelschwerem Farbkarton nach. Fügen Sie auf jeder Seite des Quadrats Laschen hinzu, wie in der Abbildung gezeigt. Schneiden Sie die fertige Form aus, ritzen Sie dann leicht entlang der schwarzen Linien und falten Sie den Karton vorsichtig zurück, um die Seiten des Deckels zu gestalten. Befestigen Sie die Laschen mit starkem Bastelkleber.





Designs zum Ausschneiden

Sie benötigen:

Ihr fertiges Stickmotiv

Leichte oder mittelschwere Pappe

Doppelseitiges Klebeband

Papierkleber oder Klebeband

Bleistift

Maßband

1. Entscheiden Sie, welche Form Ihr Design haben soll – zum Beispiel einen Kreis, ein Quadrat oder ein Rechteck. Zeichnen Sie die Form mit einem Bleistift leicht auf die Rückseite des bestickten Stoffes, wobei Sie einen Rand von mindestens 1 cm um Ihre Stickerei herum stehenlassen. Zeichnen Sie diese Form auf Papier nach, übertragen Sie sie dann auf Karton und schneiden Sie sie aus.
2. Schneiden Sie Ihr fertiges Stickmotiv aus. Folgen Sie dabei der aufgezeichneten Umrandungslinie und lassen Sie zusätzlich 1,5 cm zum Wenden stehen.
3. Befestigen Sie die Pappe mit doppelseitigem Klebeband auf der Rückseite Ihres Motivs. Richten Sie die Form der Pappe am Bleistiftumriss auf Ihrem Stoff aus, um sie genau zu platzieren. Überprüfen Sie die Platzierung, und wenn Sie zufrieden sind, falten Sie den überschüssigen Stoffrand auf die Rückseite der Pappe, um eine saubere Kante zu erhalten. Fixieren Sie die Pappe mit Papierkleber, Klebeband oder doppelseitigem Klebeband.
4. Befestigen Sie das ausgeschnittene Motiv mit Klebstoff oder doppelseitigem Klebeband auf dem gewünschten Gegenstand: etwa Briefpapier, Stiftebecher, Magnet, großer Büroklammer und ähnlichem.



Für einen sauberen Abschluss an den Ecken falten Sie den Stoff und falten ihn erneut, um eine diagonale Falte zu erzeugen - als ob Sie ein Geschenk einpacken würden. Schneiden Sie bei runden Kanten den Stoff entlang der Rundung ein, um die Stoffmenge zu verringern und einen glatteren Abschluss zu erzielen.

