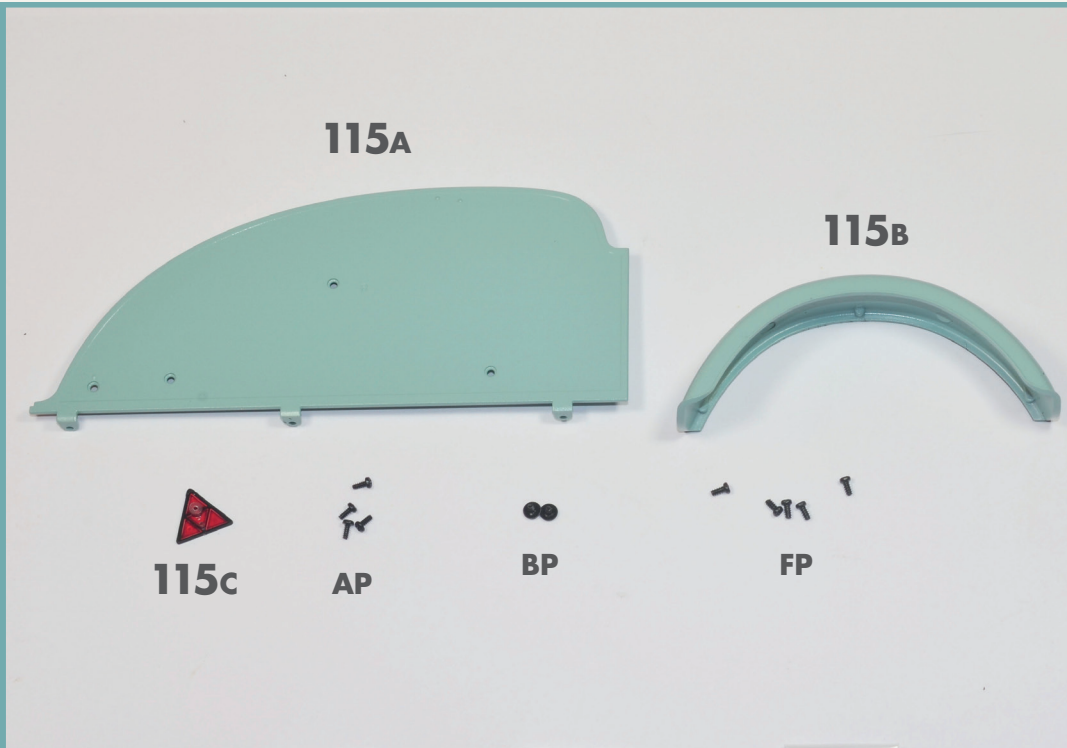


Die rechte Seitenwand

In dieser Ausgabe montieren Sie den Radkasten an der rechten Seitenwand und verbinden die Gruppe mit dem Rest des Anhängers.

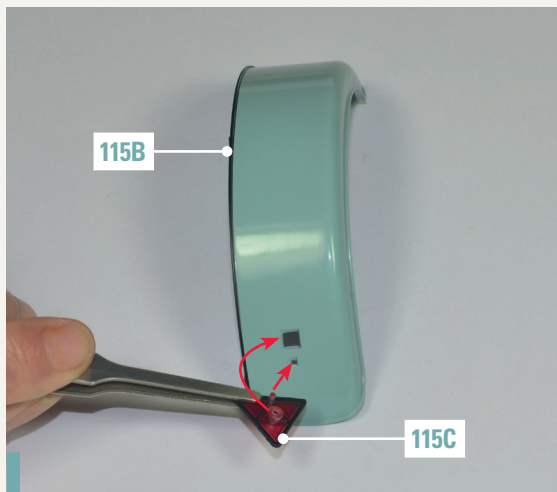


BAUTEILE IM ÜBERBLICK

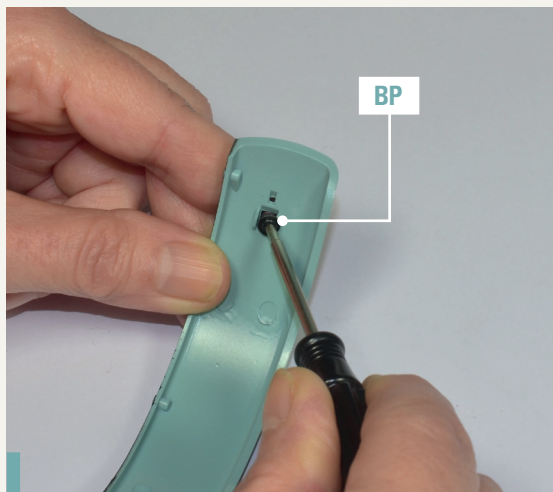
- 115A** Rechte Seitenwand
- 115B** Radkasten
- 115C** Reflektor

- AP** vier Schrauben (1.7 x 4 mm)
- BP** zwei Schrauben (1.7 x 3 x 4.5 mm)
- FP** fünf Schrauben (2 x 4 mm)

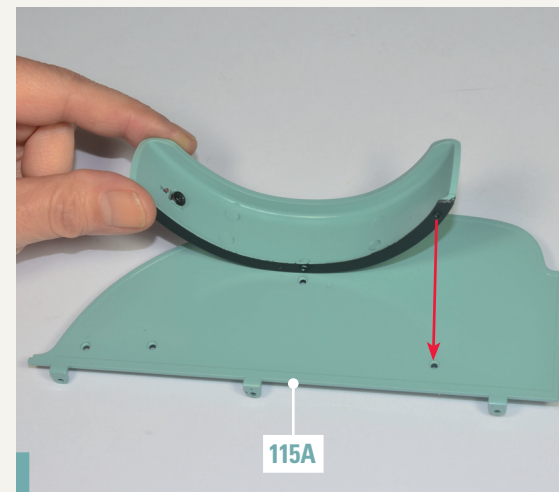
BAUANLEITUNG



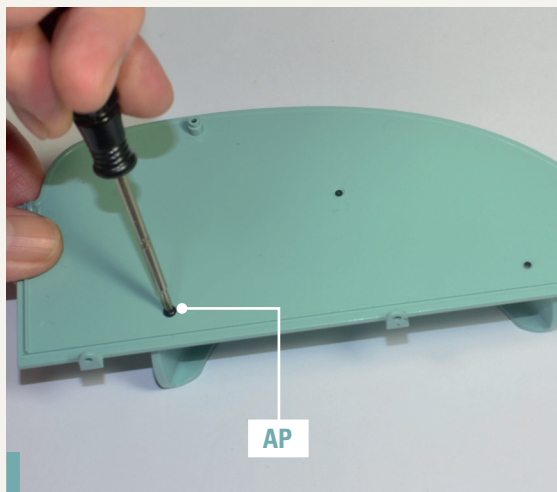
115-1. Stecken Sie den Reflektor 115C in die entsprechende Aussparung an der Außenfläche des Radkastens 115B. Die Teile passen nur in einer Richtung zusammen.



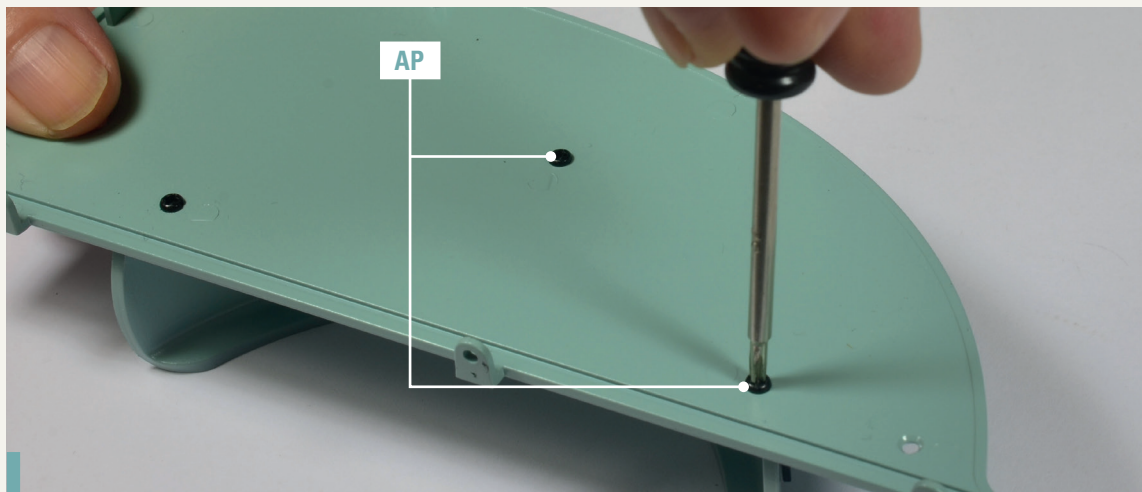
115-2. Befestigen Sie den Reflektor von der Innenseite des Radkastens in der gezeigten Bohrung mit einer Schraube BP.



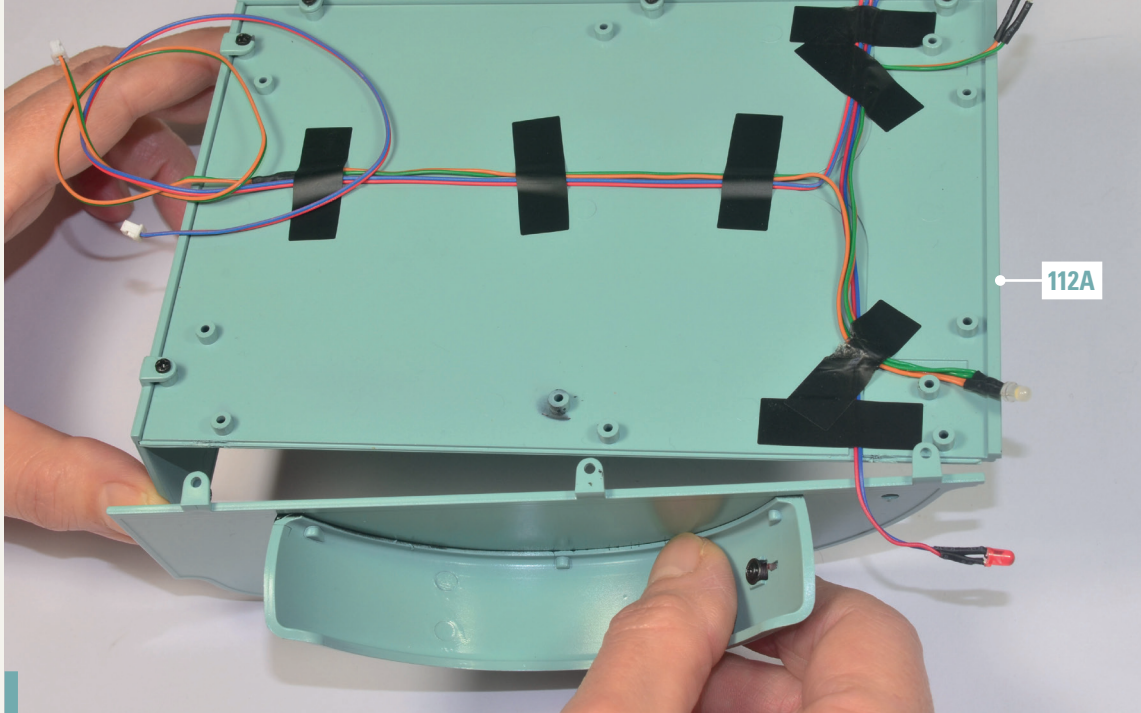
115-3. Bringen Sie den Radkasten an der Außenseite der rechten Seitenwand 115A an. Richten Sie die Teile wie auf dem Foto gezeigt aus.



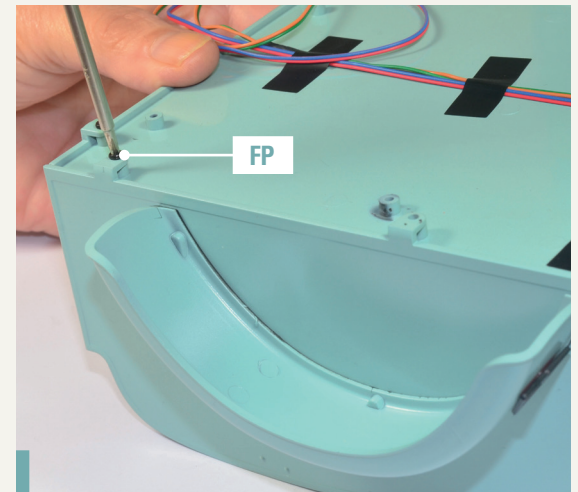
115-4. Achten Sie darauf, den Radkasten nicht zu verschieben, wenn Sie die Baugruppe umdrehen. Beginnen Sie mit der Befestigung der Teile, indem Sie eine Schraube AP in dem gezeigten Loch an der Innenseite der Seitenwand anziehen.



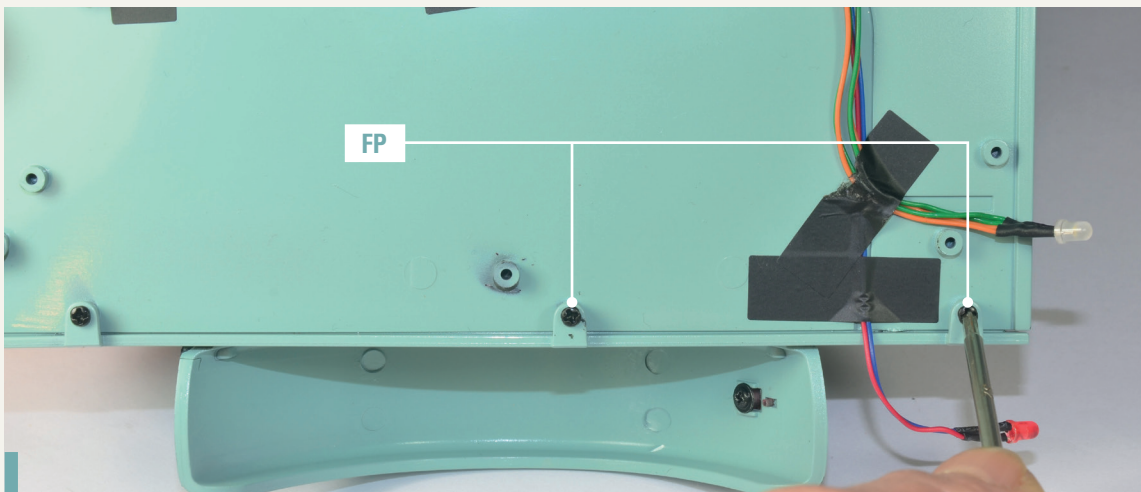
115-5. Schließen Sie die Befestigung des Radkastens an der Seitenwand mit zwei weiteren Schrauben AP ab.



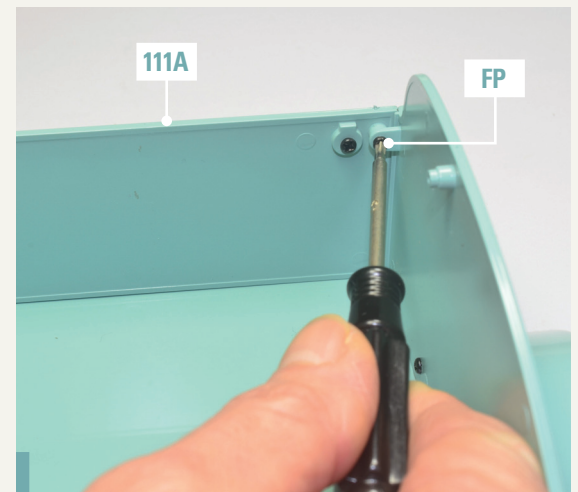
115-6. Nehmen Sie den Anhänger zur Hand und legen Sie ihn umgedreht auf Ihre Arbeitsfläche. Verbinden Sie die rechte Seitenwand mit der Bodenplatte 112A, indem Sie die Teile wie auf dem Foto gezeigt ausrichten.



115-7. Beginnen Sie mit der Befestigung der Seitenwand an der Bodenplatte, indem Sie eine Schraube FP in dem gezeigten Loch anziehen.



115-8. Schließen Sie die Befestigung der Seitenwand ab, indem Sie zwei weitere Schrauben FP in den gezeigten Löchern anziehen.



115-9. Ziehen Sie an der Innenseite des Anhängers eine Schraube FP in der gezeigten Bohrung an, um die Seitenwand an der Vorderwand 111A zu befestigen.

BAUFORTSCHRITT

So sieht der Anhänger Ihres Modells nach dem Einbau der rechten Seitenwand aus.

