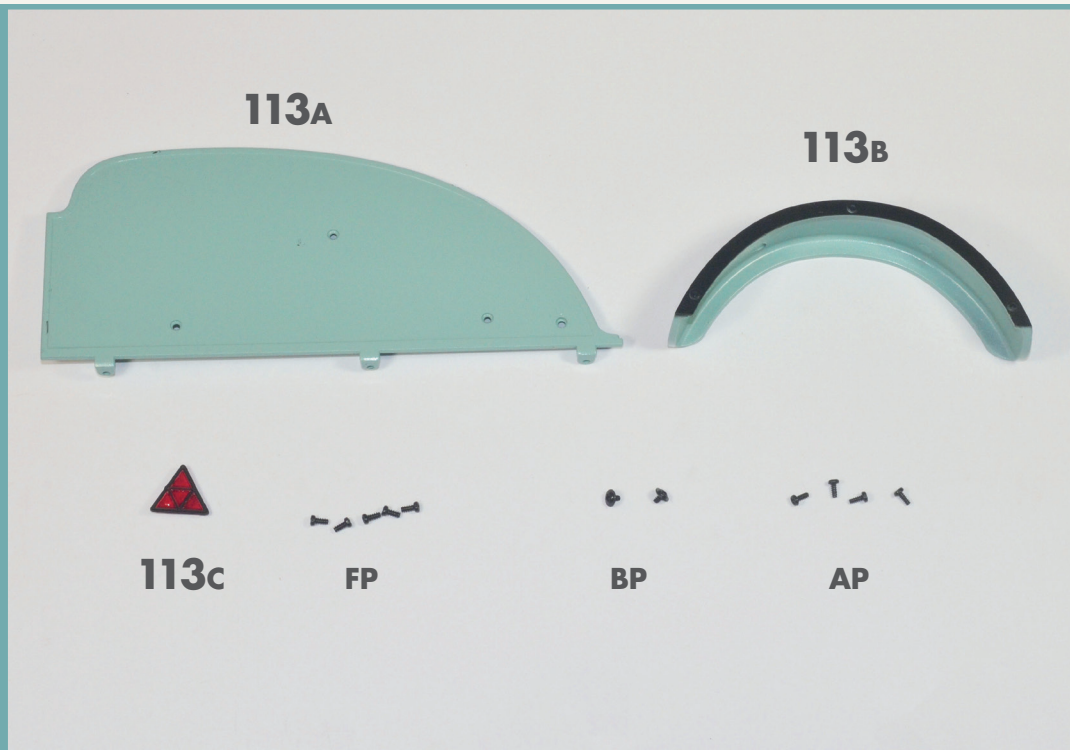


# Die linke Seitenwand

In dieser Ausgabe werden Sie den Radkasten an der linken Seitenwand anbringen und die Baugruppe mit dem Rest des Anhängers verbinden.



## BAUTEILE IM ÜBERBLICK

**113A** Linke Seitenwand

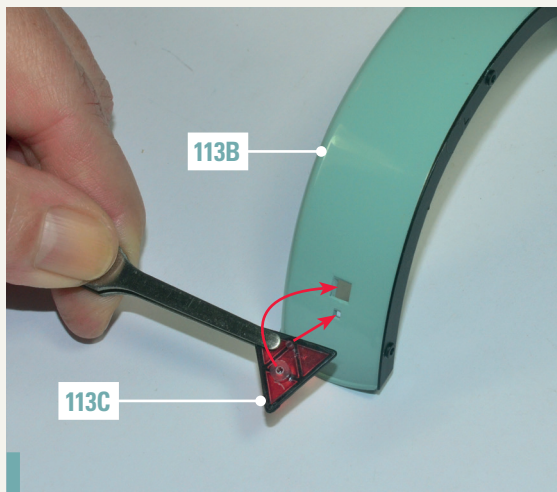
**113B** Radkasten

**113C** Reflektor

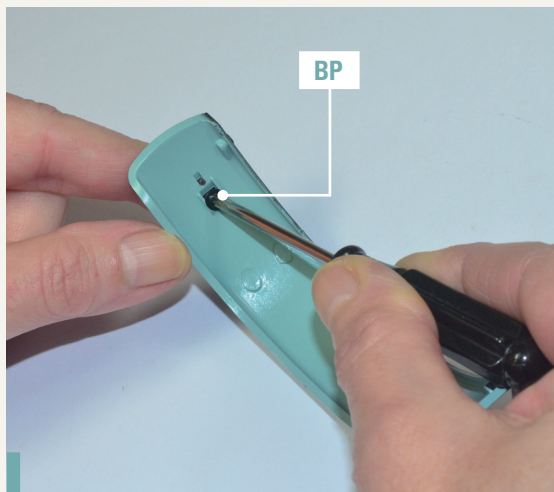
**FP** fünf Schrauben (2 x 4 mm)

**BP** zwei Schrauben (1.7 x 3 x 4.5 mm)

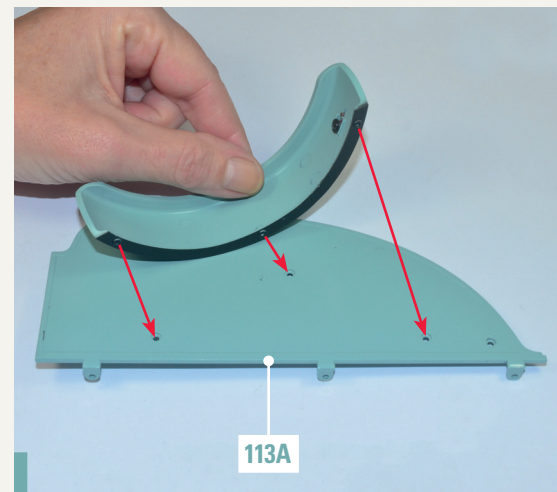
**AP** vier Schrauben (1.7 x 4 mm)



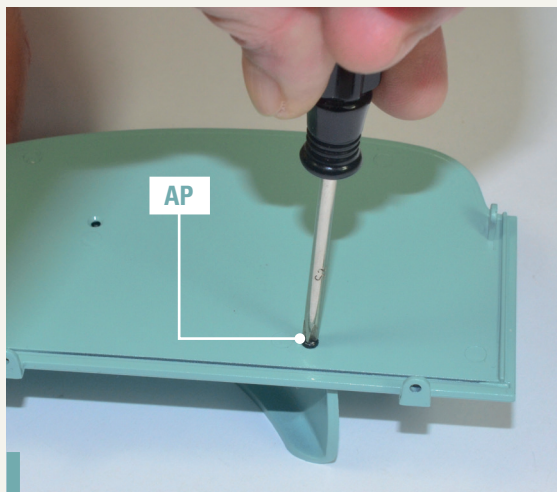
**113-1.** Setzen Sie den Reflektor 113C in die entsprechende Aussparung an der Außenfläche des Radkastens 113B. Die Teile passen nur in einer Richtung zusammen.



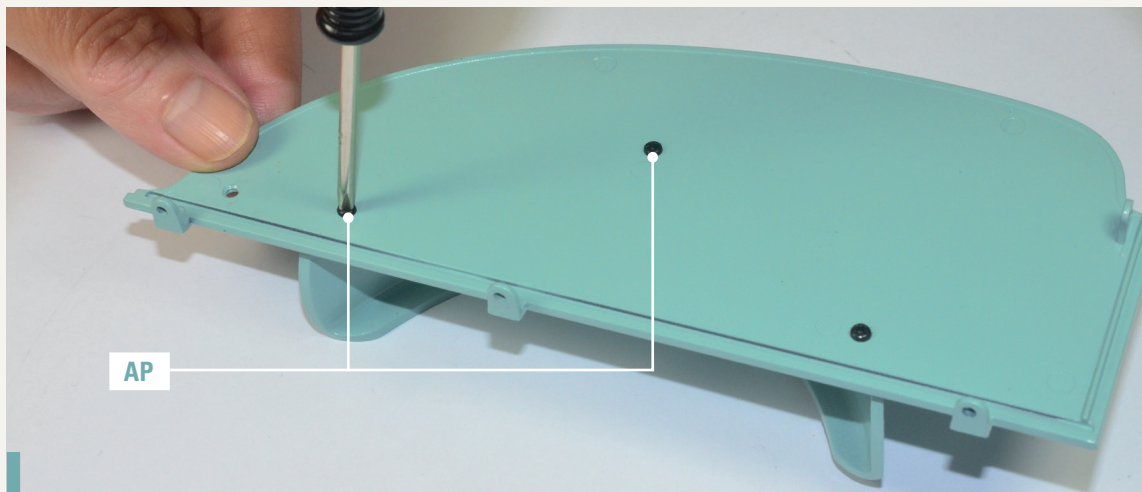
**113-2.** Befestigen Sie den Reflektor von der Innenseite des Radkastens in der gezeigten Bohrung mit einer Schraube BP.



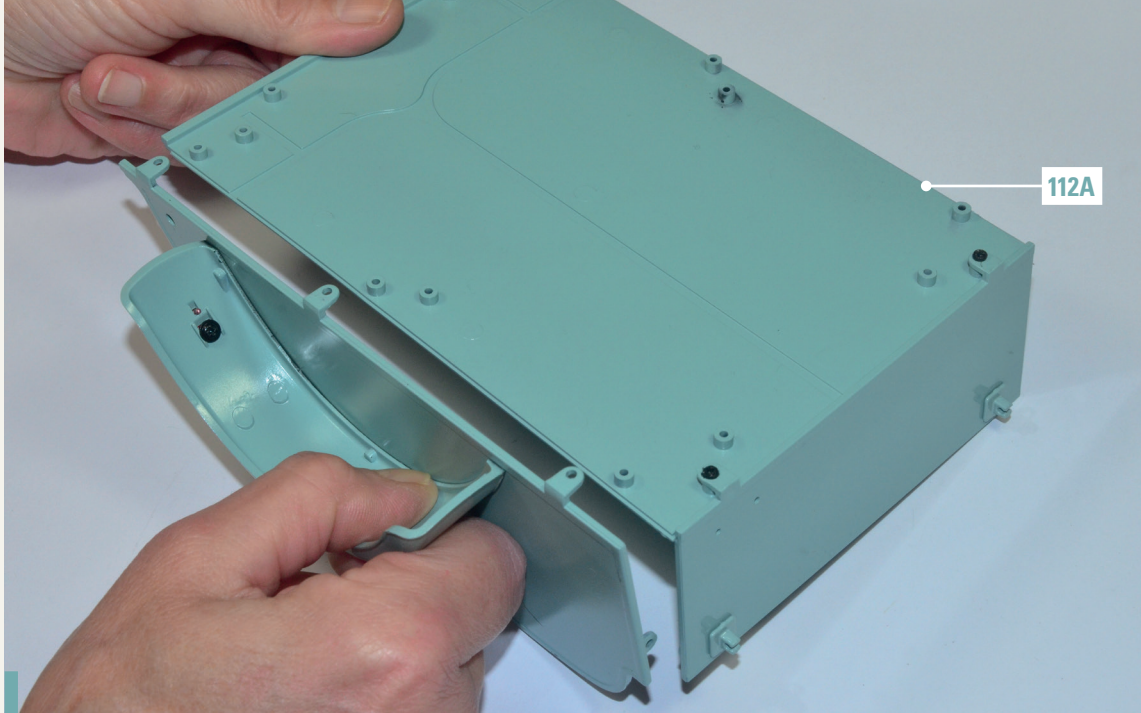
**113-3.** Bringen Sie den Radkasten an der Außenseite der linken Seitenwand 113A an. Richten Sie die Teile wie auf dem Foto gezeigt aus.



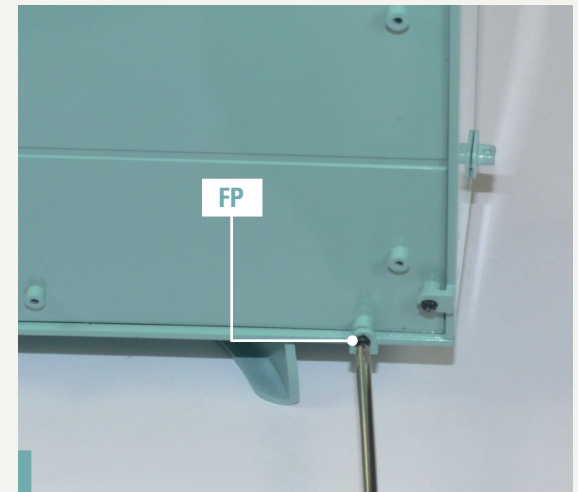
**113-4.** Achten Sie darauf, den Radkasten nicht zu verschieben, wenn Sie die Baugruppe umdrehen. Beginnen Sie mit der Befestigung der Teile, indem Sie eine Schraube AP in dem gezeigten Loch an der Innenseite der Seitenwand anziehen.



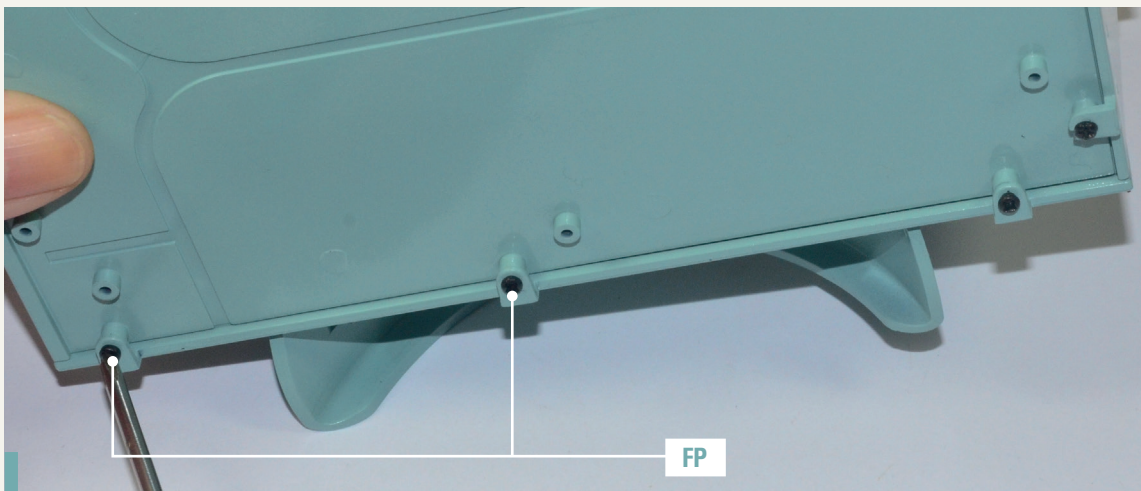
**113-5.** Schließen Sie die Befestigung des Radkastens an der Seitenwand mit zwei weiteren Schrauben AP ab.



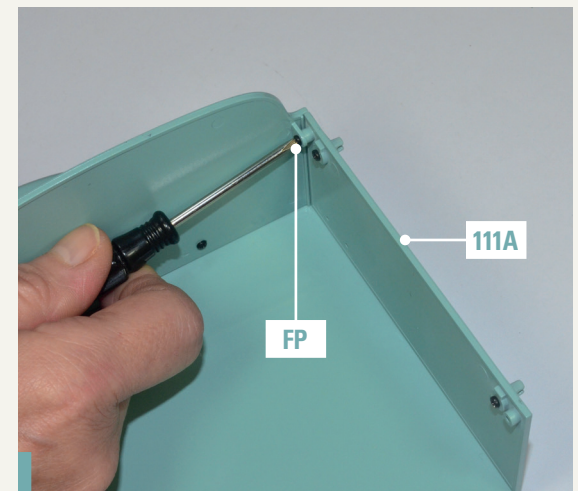
**113-6.** Nehmen Sie den Anhänger zur Hand, mit dessen Montage Sie in der vorherigen Ausgabe begonnen haben, und legen Sie ihn umgedreht auf Ihre Arbeitsfläche. Verbinden Sie die linke Seitenwand mit der Bodenplatte 112A, indem Sie die Teile wie auf dem Foto gezeigt ausrichten.



**113-7.** Beginnen Sie mit der Befestigung der Seitenwand an der Bodenplatte, indem Sie eine Schraube FP in dem gezeigten Loch anziehen.



**113-8.** Schließen Sie die Befestigung der Seitenwand ab, indem Sie zwei weitere Schrauben FP in den gezeigten Löchern anziehen.



**113-9.** Ziehen Sie an der Innenseite des Anhängers eine Schraube FP in der gezeigten Bohrung an, um die Seitenwand an der Vorderwand 111A zu befestigen.

### BAUFORTSCHRITT

So sieht der Anhänger Ihres Modells nach dem Einbau der linken Seitenwand aus.

