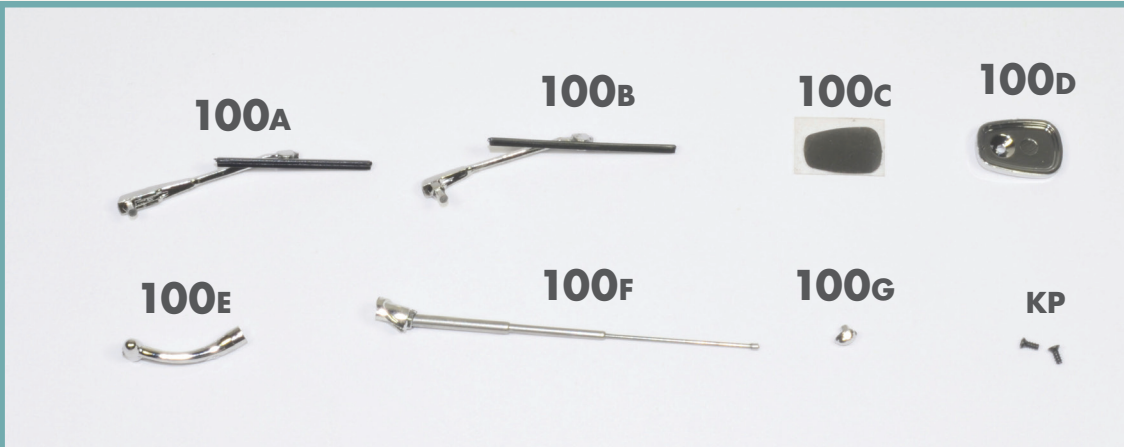


Scheibenwischer, Rückspiegel und Antenne

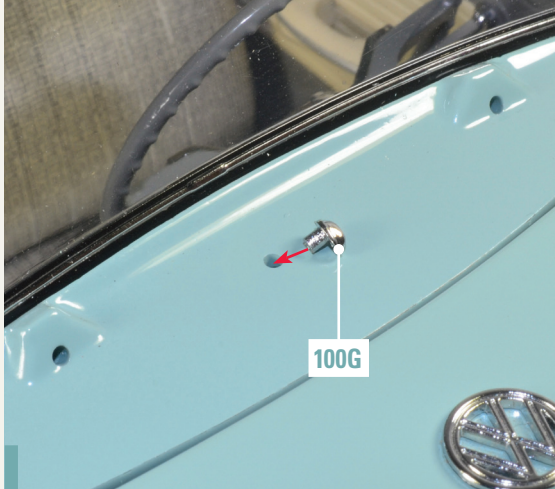
Mit dieser Ausgabe bringen Sie letzte Details an Ihrem Käfer an und schließen die Montage ab.



BAUTEILE IM ÜBERBLICK

- 100A** linker Scheibenwischer
 - 100B** rechter Scheibenwischer
 - 100C** Glas des Rückspiegels
 - 100D** Gehäuse
 - 100E** Stab
 - 100F** Antenne
 - 100G** Scheibenwaschdüse
- KP** zwei Schrauben (1.2 x 3 mm)

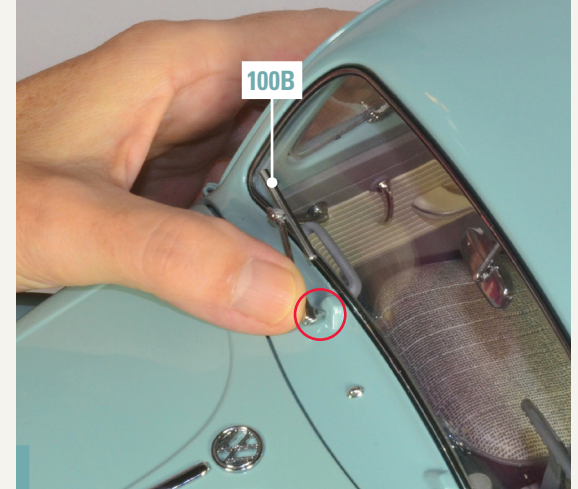
BAUANLEITUNG



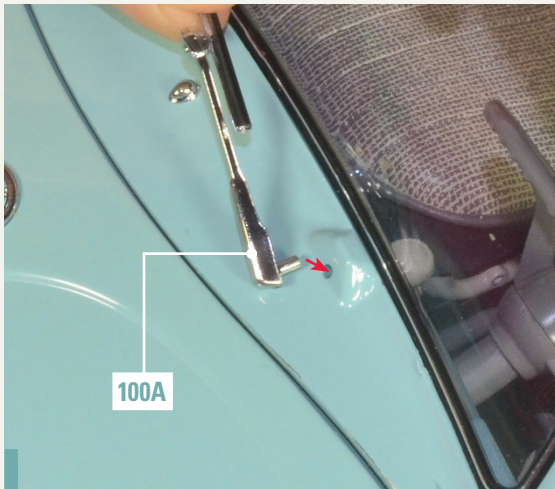
100-1. Stecken Sie den Stift der Scheibenwaschdüse 100G in das mittlere Loch der Karosserie unterhalb der Windschutzscheibe.



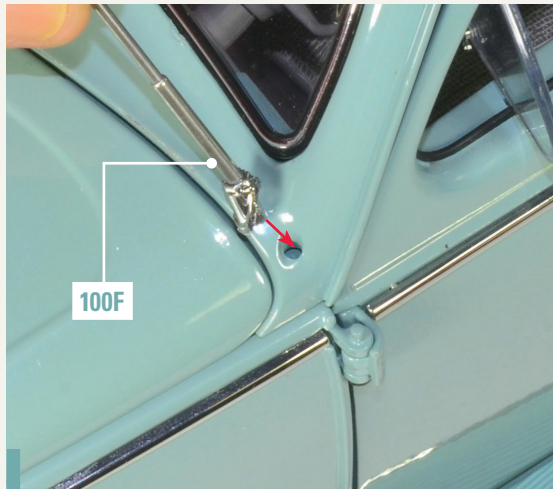
100-2. Prüfen Sie, ob die Düse wie auf dem Bild ausgerichtet ist.



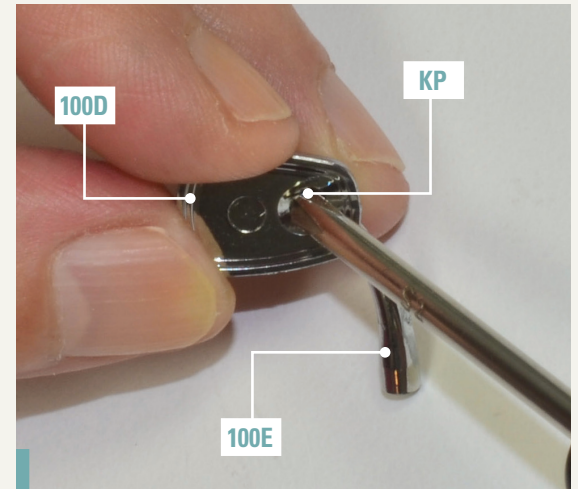
100-3. Stecken Sie den Stift des rechten, längeren Scheibenwischers 100B in das rechte Loch der Karosserie unterhalb der Windschutzscheibe.



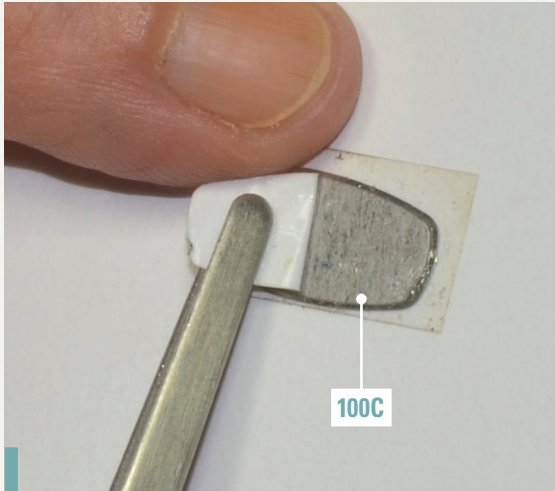
100-4. Montieren Sie auf die gleiche Weise den linken Scheibenwischer 100A im linken Loch.



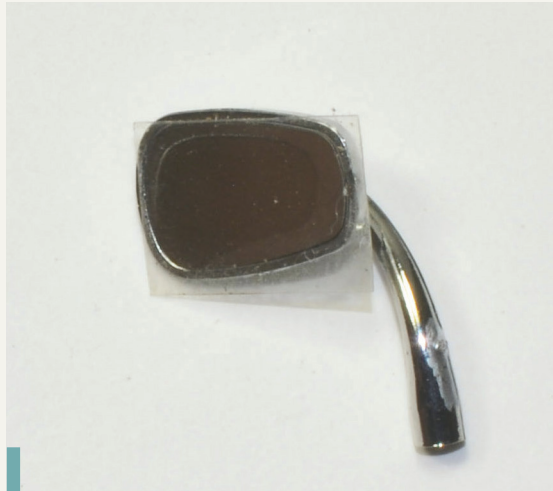
100-5. Stecken Sie die Antenne 100F in das Loch vor der linken Fahrertür.



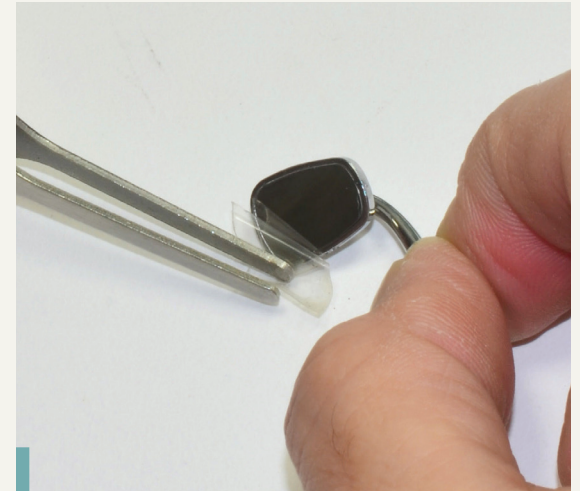
100-6. Verbinden Sie den Stab des Rückspiegels 100E mit dem Gehäuse 100D und befestigen Sie die Teile mit einer Schraube KP.



100-7. Entfernen Sie die Schutzfolie von der Klebefläche des Glases 100C.



100-8. Befestigen Sie das Glas auf dem Gehäuse des Rückspiegels.



100-9. Entfernen Sie mit einer Pinzette die transparente Folie von der Spiegelfläche.



100-10. Setzen Sie den Rückspiegel auf den vorstehenden Stift des Scharniers an der linken Tür.



100-11. Prüfen Sie anhand des Fotos, ob Sie den Rückspiegel richtig angebracht haben.



100-12. Überprüfen Sie abschließend die Funktion der Ton- und Lichteffekte des Käfers. Heben Sie die Fronthaube an und drücken Sie den Deckel des Kraftstoffbehälters. Ein Hupton signalisiert, dass das elektrische System eingeschaltet ist. Folgen Sie nun den Schritten 100-13 bis 100-15. Drücken Sie dann den Deckel erneut, um das elektrische System auszuschalten.



100-13. Durch Drücken des weißen Knopfes in der Mitte der unteren Reihe des Armaturenbretts schalten Sie die Leuchten Ihres Modells ein (Scheinwerfer, Tachometer, Kennzeichenleuchte und Rückleuchte).



100-14. Durch Drücken des Bremspedals leuchten die Rücklichter heller.



100-15. Durch Drücken des weißen Knopfes, der sich oben links am Armaturenbrett befindet, ertönt die Hupe; durch Drücken des oberen rechten Knopfes das Motorgeräusch.

BAUFORTSCHRITT

Sie haben Ihr Käfermodell nun fertiggestellt. Bewahren Sie es an einem sicheren Ort auf, geschützt vor Staub und Stößen.

