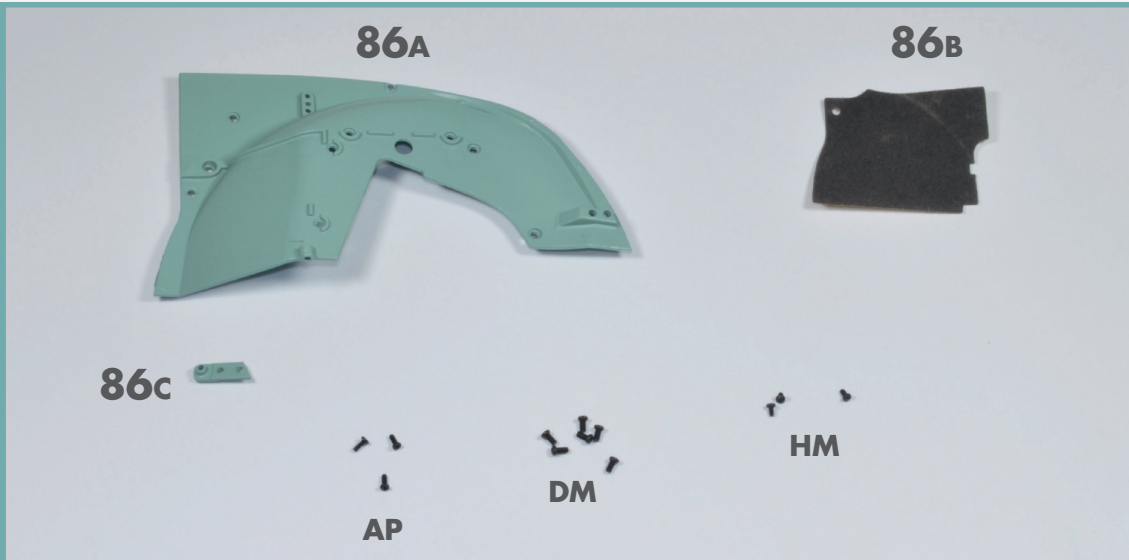


# Das Innenteil des vorderen linken Kotflügels

In dieser Ausgabe verbinden Sie das Innenteil des vorderen linken Kotflügels mit der Gepäckwanne Ihres Käfers.



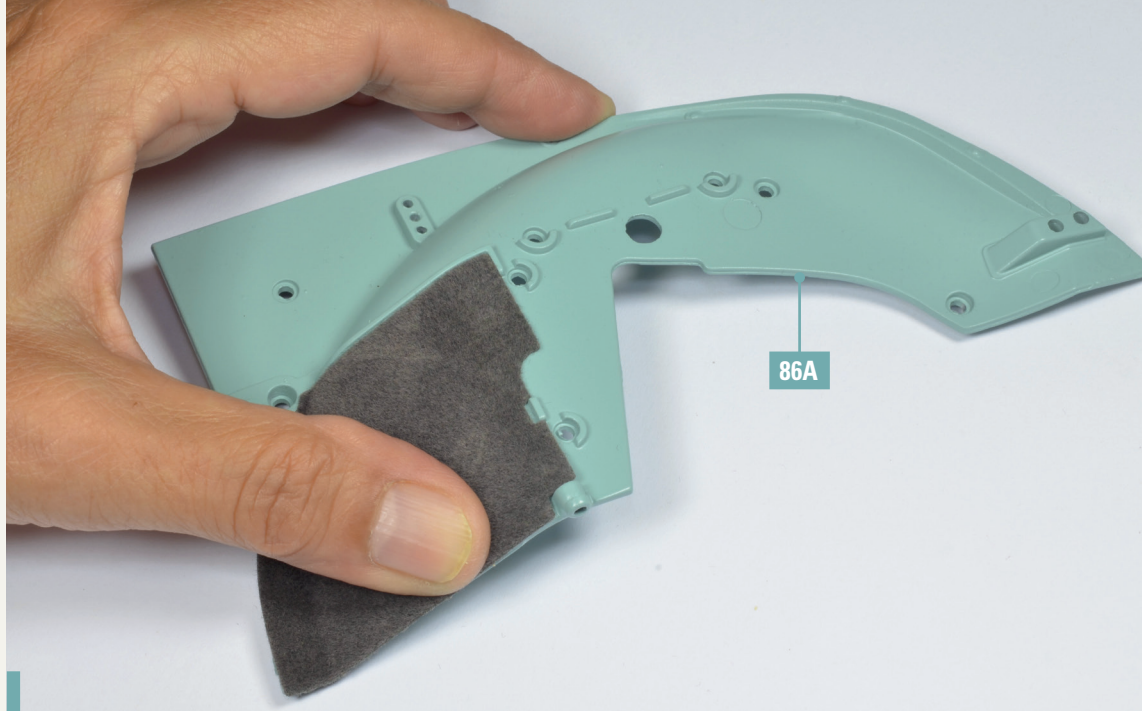
## BAUTEILE IM ÜBERBLICK

- 86A** Innenteil Kotflügel vorne links
- 86B** Teppich
- 86C** Halterung
  
- AP** drei Schrauben (1.7 x 4 mm)
- DM** sechs Schrauben (2 x 4 mm)
- HM** drei Schrauben (1.7 x 3 mm)

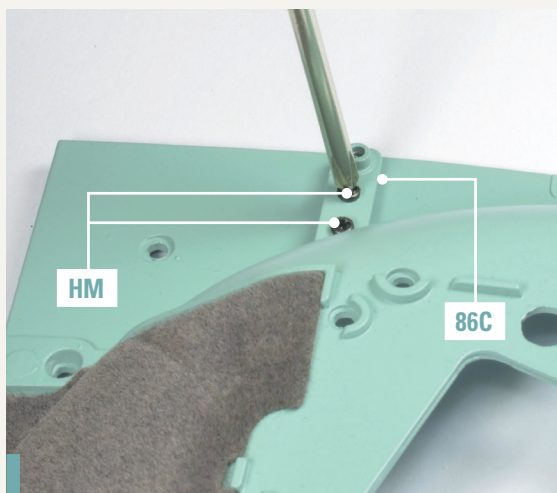
## BAUANLEITUNG



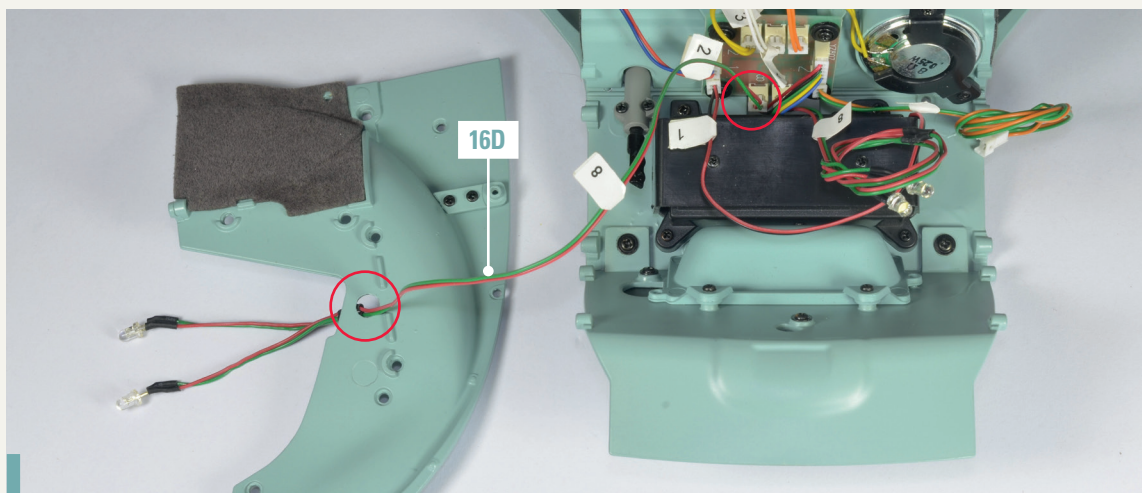
**86-1.** Entfernen Sie die Schutzfolie von der Klebeseite des Teppichs 86B.



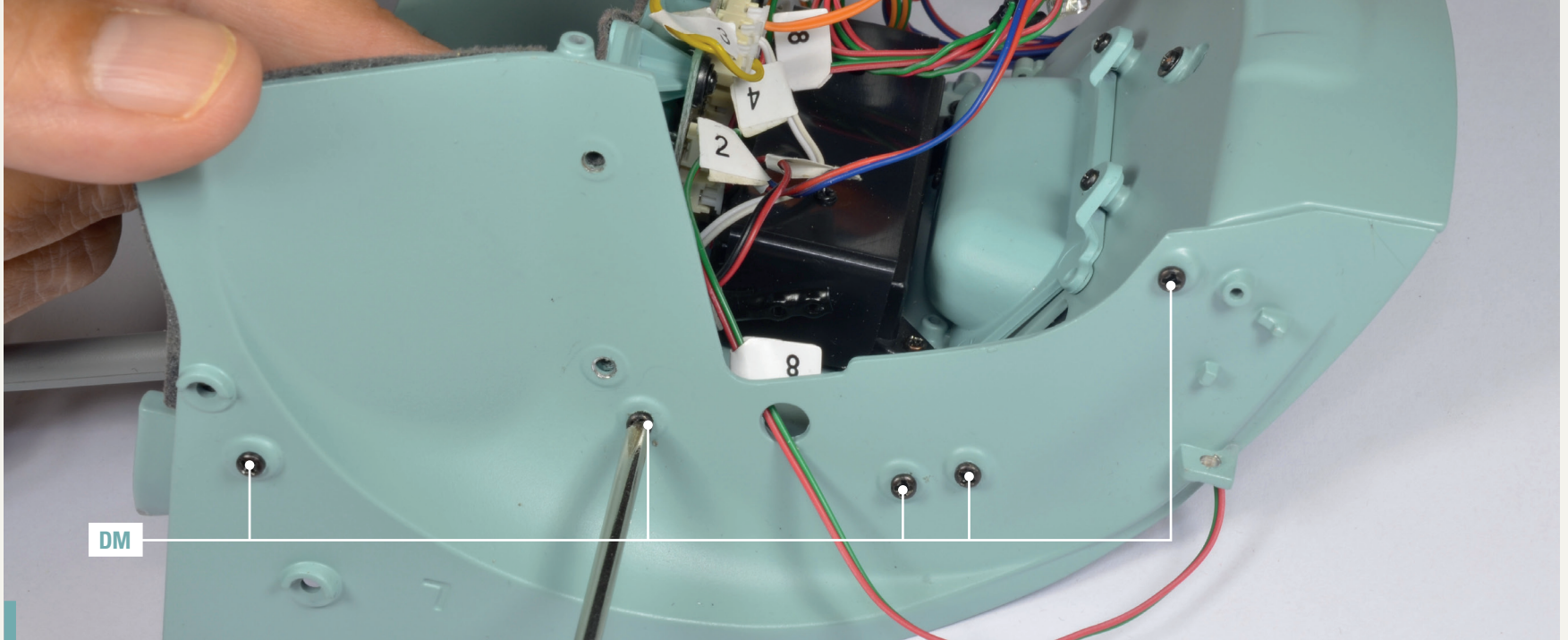
**86-2.** Befestigen Sie den Teppich an der entsprechenden Stelle auf der Innenseite des linken vorderen Kotflügels 86A, indem Sie die Komponenten wie auf dem Foto gezeigt ausrichten.



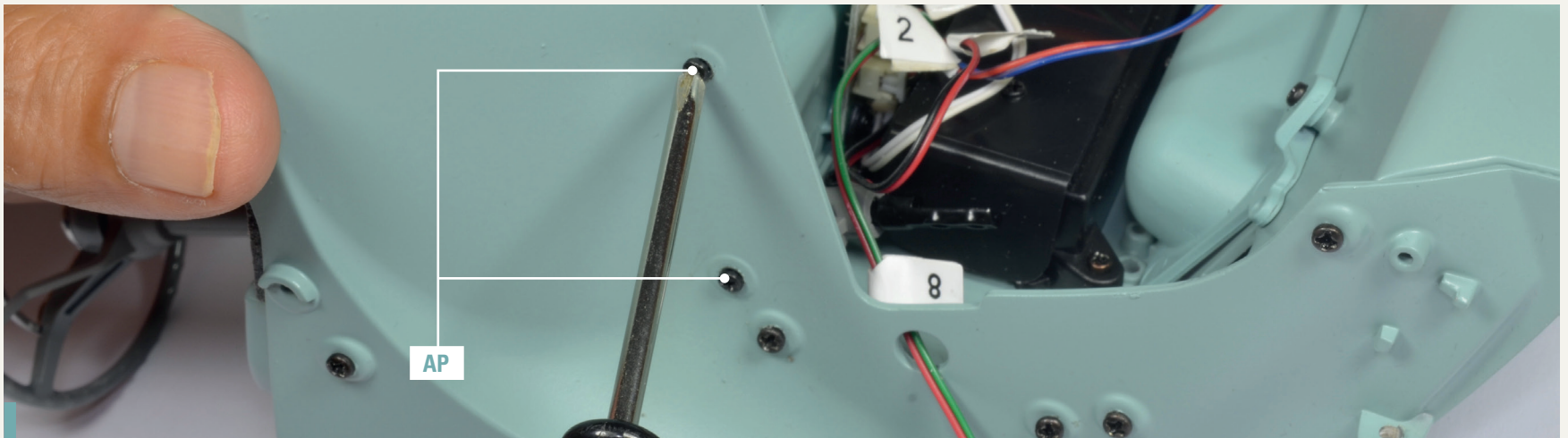
**86-3.** Bringen Sie die Halterung 86C in der auf dem Foto gezeigten Position an und befestigen Sie sie mit zwei Schrauben HM.



**86-4.** Nehmen Sie die Gepäckwanne zur Hand und legen Sie sie auf Ihre Arbeitsfläche neben das Innenteil des vorderen linken Kotflügels, wobei Sie die Teile wie abgebildet ausrichten. Führen Sie die beiden LEDs des Kabelbaums 16D (Kennzeichnung „8“), die sich auf der linken Seite der Platine befinden, durch das entsprechende Loch vom inneren Teil des Kotflügels (rot eingekreist).



**86-5.** Befestigen Sie das Innenteil des Kotflügels am Profil der Gepäckwanne und an der vorderen Trennwand des Fahrgastraums, indem Sie fünf Schrauben DM in den auf dem Foto angegebenen Löchern festziehen.



**86-6.** Schließen Sie die Befestigung des inneren Kotflügels ab, indem Sie zwei Schrauben AP in den gezeigten Löchern festziehen.

### BAUFORTSCHRITT

So sieht die Gepäckwanne nach dem Einbau des inneren Teils des linken vorderen Kotflügels aus.

