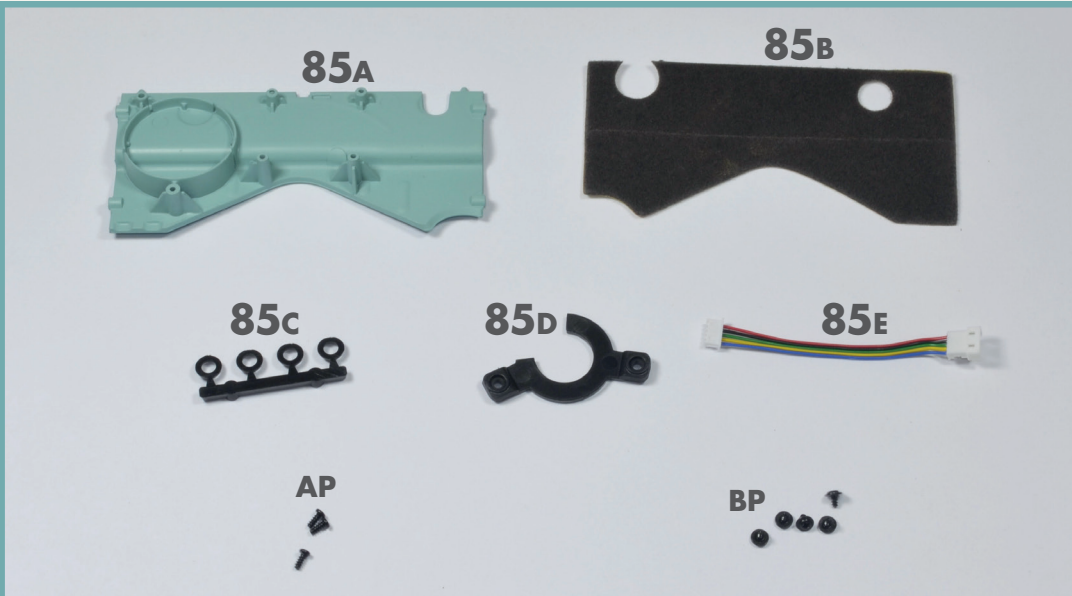


Die vordere Trennwand des Fahrgastraums

In dieser Ausgabe montieren Sie den Lautsprecher in die vordere Trennwand des Fahrgastraums und verbinden sie mit der Gepäckwannengruppe Ihres Käfers.



BAUTEILE IM ÜBERBLICK

85A Vordere Trennwand des Fahrgastraums

85B Teppich

85C Unterlegscheiben (x4)

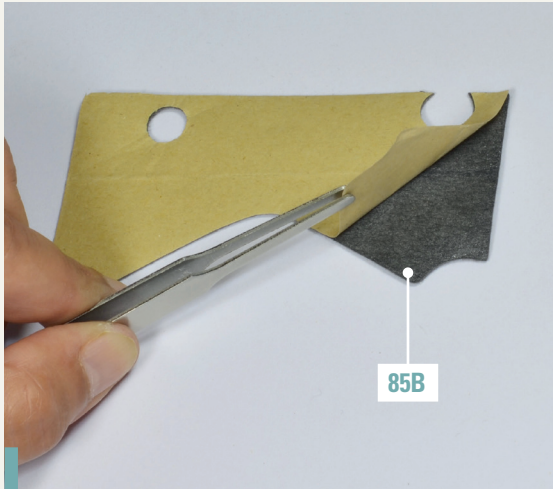
85D Lautsprecherhalterung

85E Kabelbaum

AP drei Schrauben (1.7 x 4 mm)

BP fünf Schrauben (1.7 x 3 x 4.5 mm)

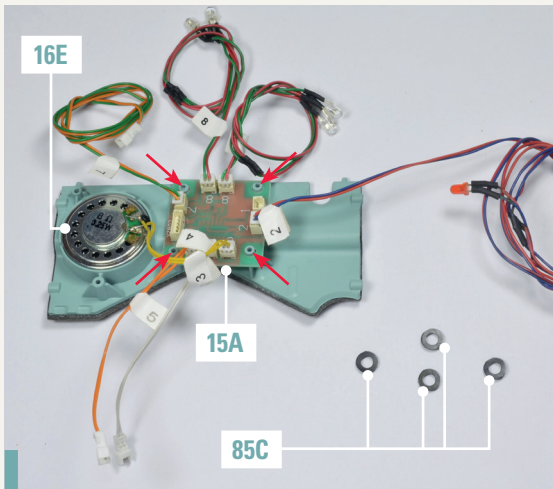
BAUANLEITUNG



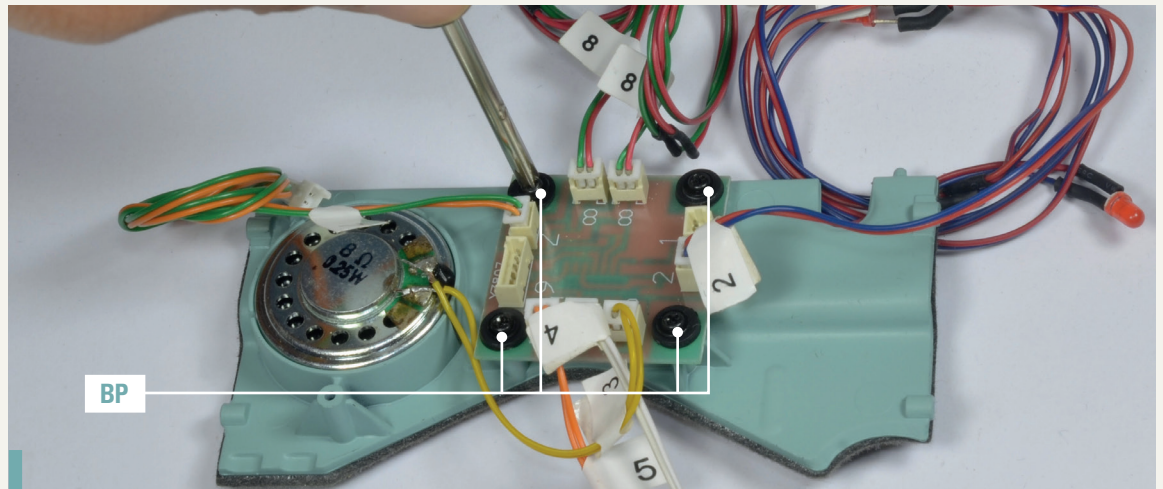
85-1. Entfernen Sie die Schutzfolie von der Klebseite des Teppich 85B.



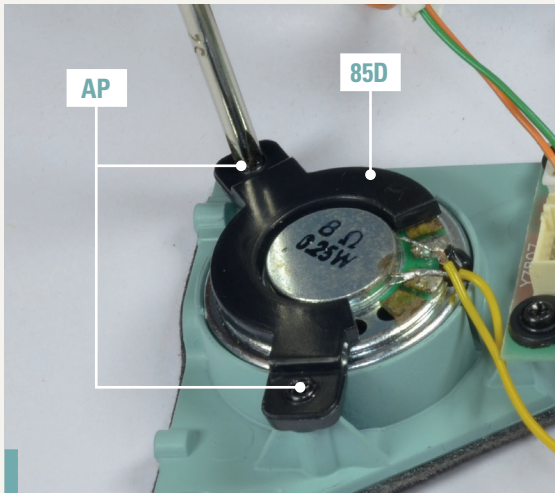
85-2. Kleben Sie den Teppich auf der Innenseite Trennwand 85A auf, indem Sie die Teile wie auf dem Foto gezeigt ausrichten.



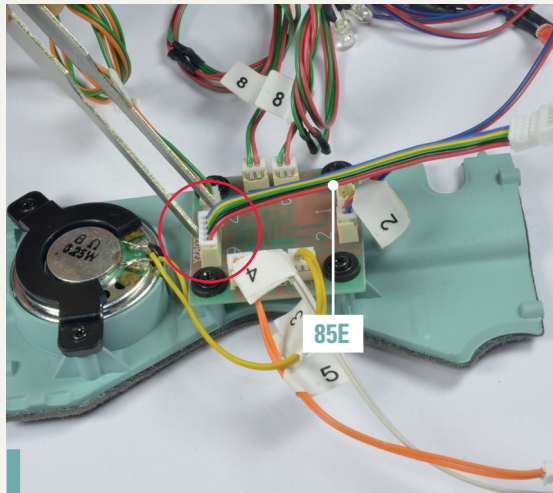
85-3. Nehmen Sie das elektrische System Ihres Käfers zur Hand. Stecken Sie die Platine 15A und den Lautsprecher 16E in die entsprechenden Aussparungen an der Außenseite der Trennwand, indem Sie die Teile wie gezeigt ausrichten. Trennen Sie die vier Unterlegscheiben 85C von ihrem Rahmen und stecken Sie sie auf die durch die Pfeile gekennzeichneten Stifte.



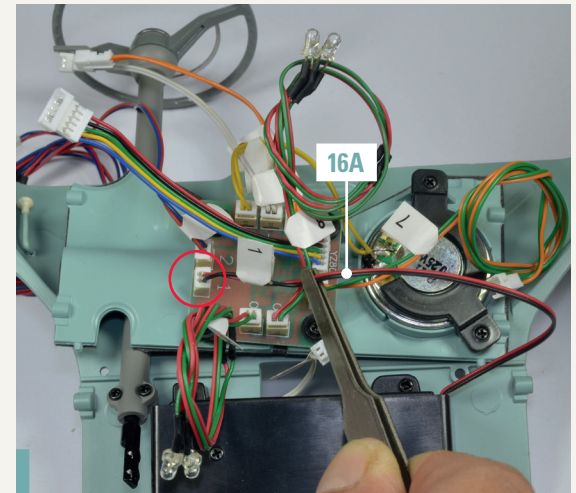
85-4. Befestigen Sie die Platine, indem Sie vier Schrauben BP in den gelochten Stiften festziehen, auf denen Sie die vier Unterlegscheiben platziert haben.



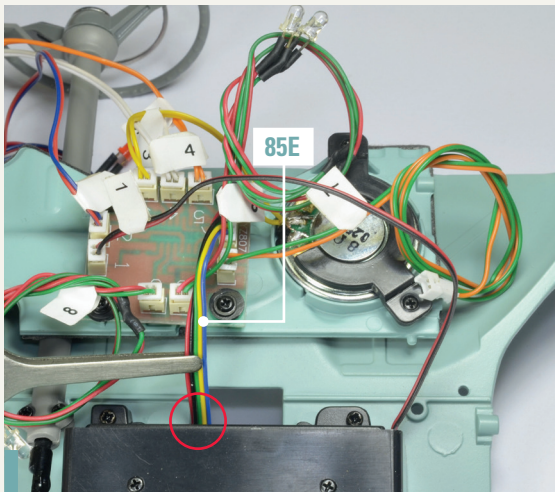
85-5. Platzieren Sie die Halterung 85D über dem Lautsprecher und befestigen Sie sie mit zwei Schrauben AP.



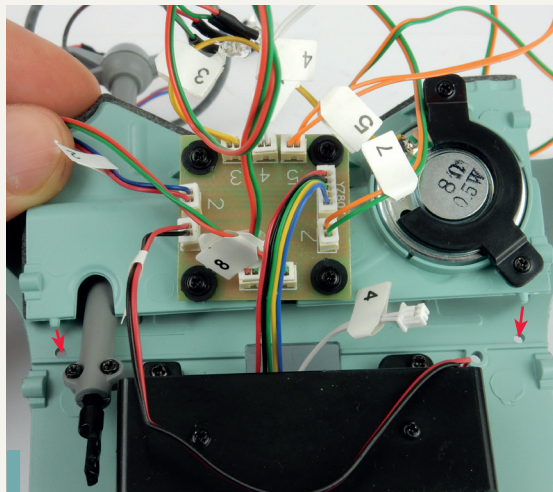
85-6. Stecken Sie den Stecker des Kabelbaums 85E in die Buchse „6“ der Platine.



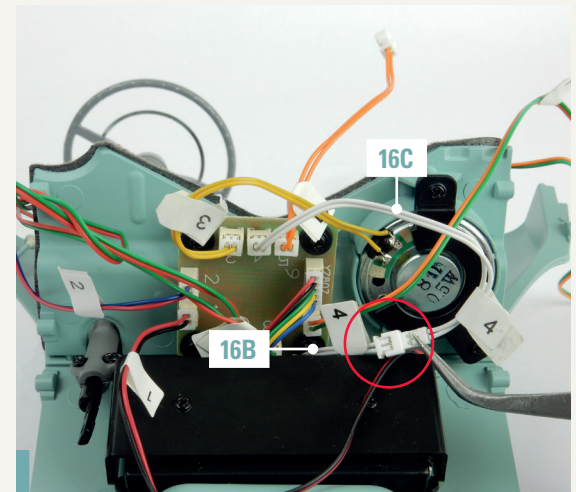
85-7. Nehmen Sie die Gepäckwannengruppe zur Hand und stecken Sie den Stecker des Kabelbaums 16A (gekennzeichnet mit „1“, vom Batteriefach kommend) in die Buchse „1“ der Platine.



85-8. Führen Sie das freie Ende des Kabelbaums 85E durch die Öffnung über dem Batteriefach.



85-9. Stecken Sie die Stifte der Trennwand in die Löcher der Gepäckwanne, um sie miteinander zu verbinden. Richten Sie dafür die Komponenten wie auf dem Foto gezeigt aus.



85-10. Stecken Sie den Stecker des Kabelbaums 16B (gekennzeichnet mit „4“, vom Schalter an der Außenseite der Gepäckwanne kommend) in die Buchse des Kabelbaums 16C (ebenfalls mit „4“ gekennzeichnet, von der Platine kommend).

BAUFORTSCHRITT

So sieht die Gepäckwanne Ihres Käfers nach dem Einbau der vorderen Trennwand des Fahrgastraums und mit dem elektrischen System aus.

