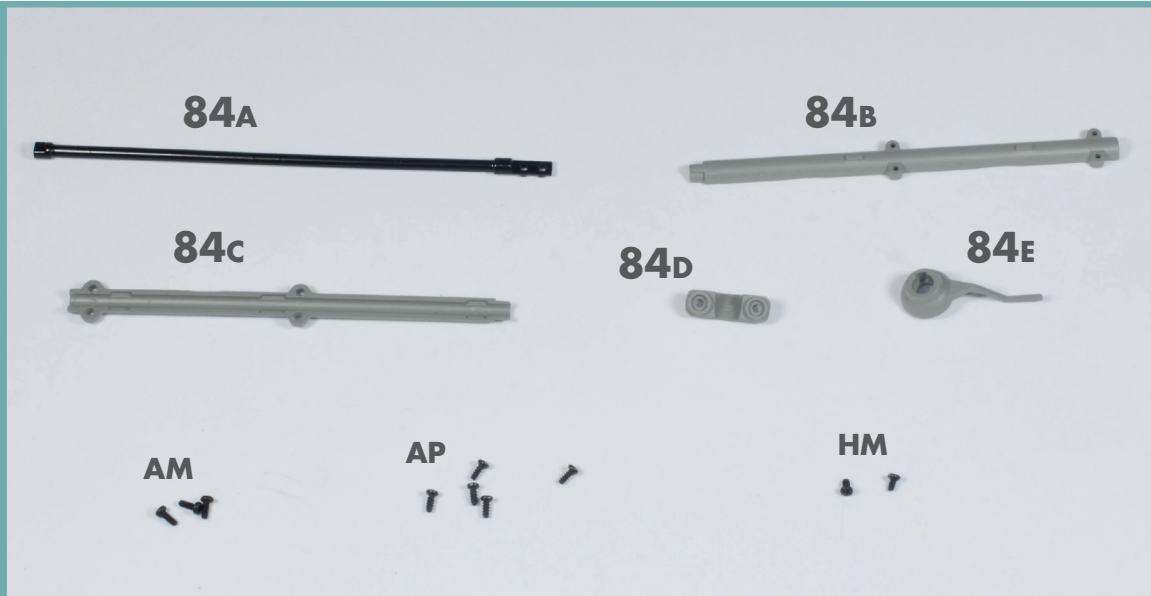


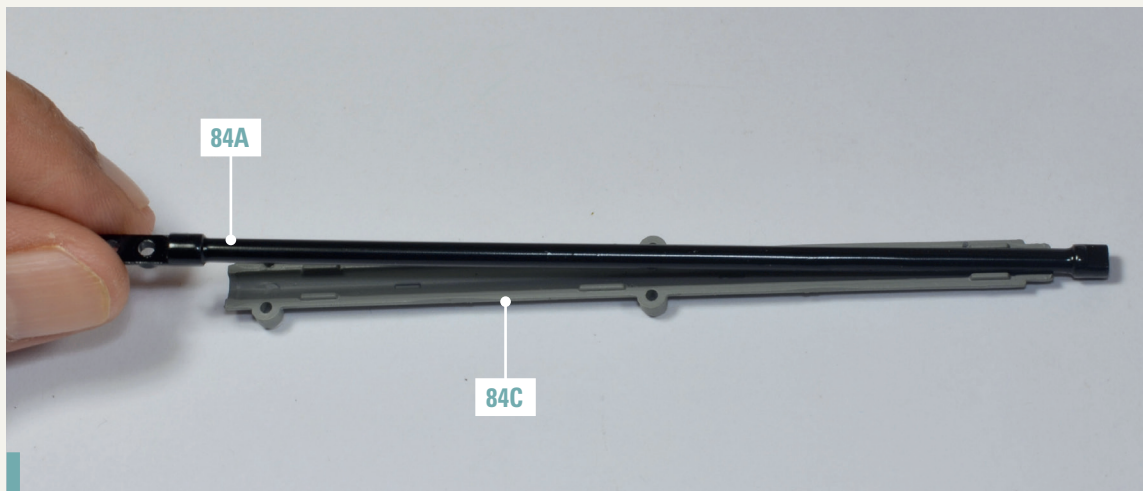
# Die Lenksäule

In dieser Ausgabe setzen Sie die Lenksäulenteile Ihres Käfers zusammen und verbinden sie mit dem Lenkrad. Anschließend montieren Sie die Baugruppe an der Innenseite der Gepäckwanne.

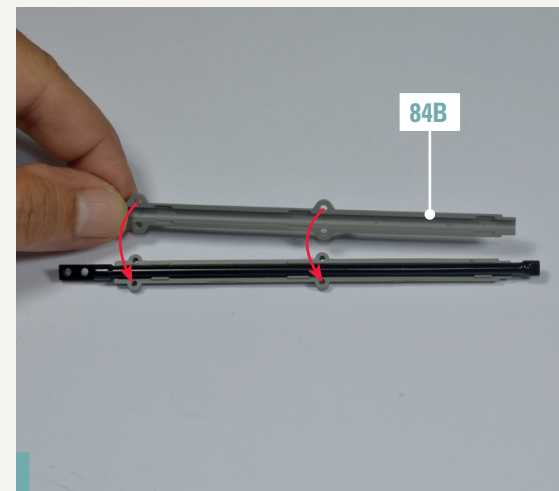


## BAUTEILE IM ÜBERBLICK

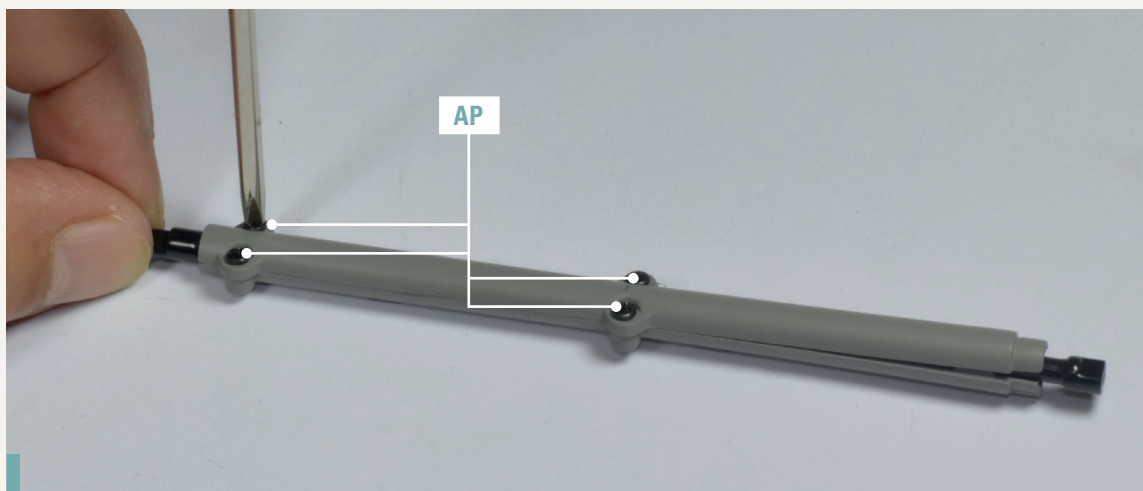
- 84A** Lenksäule
- 84B** Mantelrohr (Teil A)
- 84C** Mantelrohr (Teil B)
- 84D** Haltebügel
- 84E** Hebel
  
- AM** drei Schrauben (1.7 x 4 mm)
- AP** fünf Schrauben (1.7 x 4 mm)
- HM** zwei Schrauben (1.7 x 3 mm)



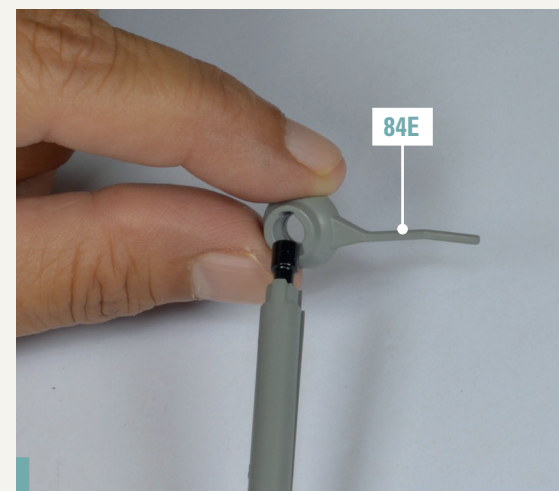
**84-1.** Setzen Sie die Lenksäule 84A in Teil B des Mantelrohrs 84C. Richten Sie die Teile wie auf dem Foto gezeigt aus.



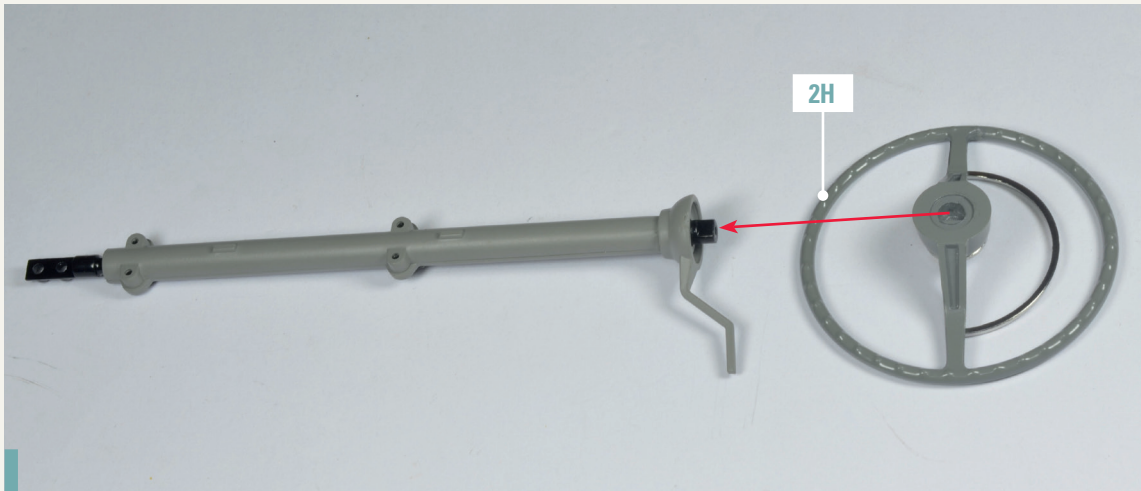
**84-2.** Stecken Sie Teil A des Mantelrohrs 84B auf die Baugruppe, indem Sie die Teile wie abgebildet ausrichten und die vier Bohrungen aufeinander abstimmen.



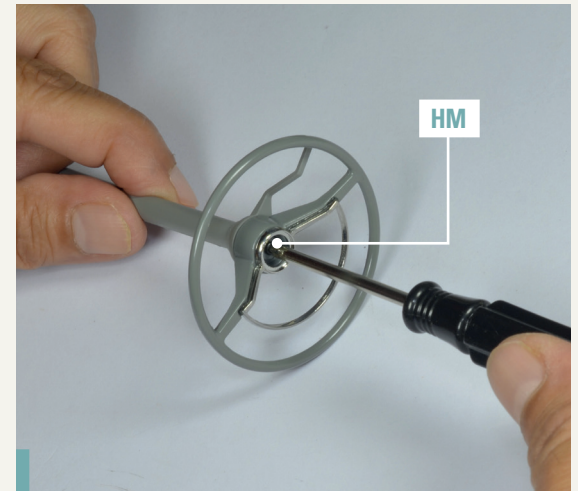
**84-3.** Befestigen Sie die beiden Teile des Mantelrohrs miteinander, indem Sie vier Schrauben AP in den gezeigten Löchern anziehen.



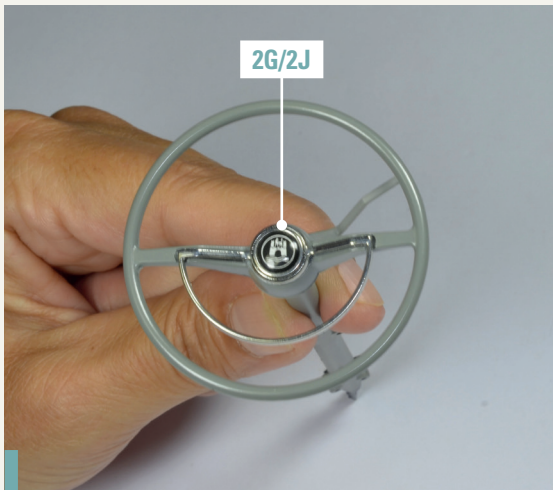
**84-4.** Schieben Sie den Hebel 84E auf das obere Ende der Lenksäule und richten Sie die Teile wie abgebildet aus. Die Teile passen nur in einer Richtung zusammen.



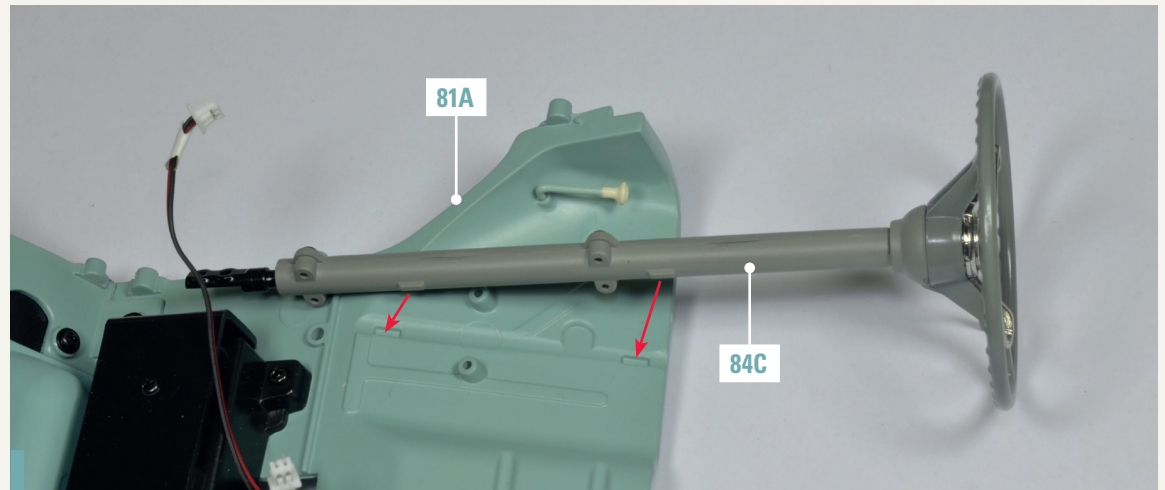
**84-5.** Nehmen Sie das Lenkrad 2H zur Hand und stecken Sie es auf das obere Ende der Lenksäule.



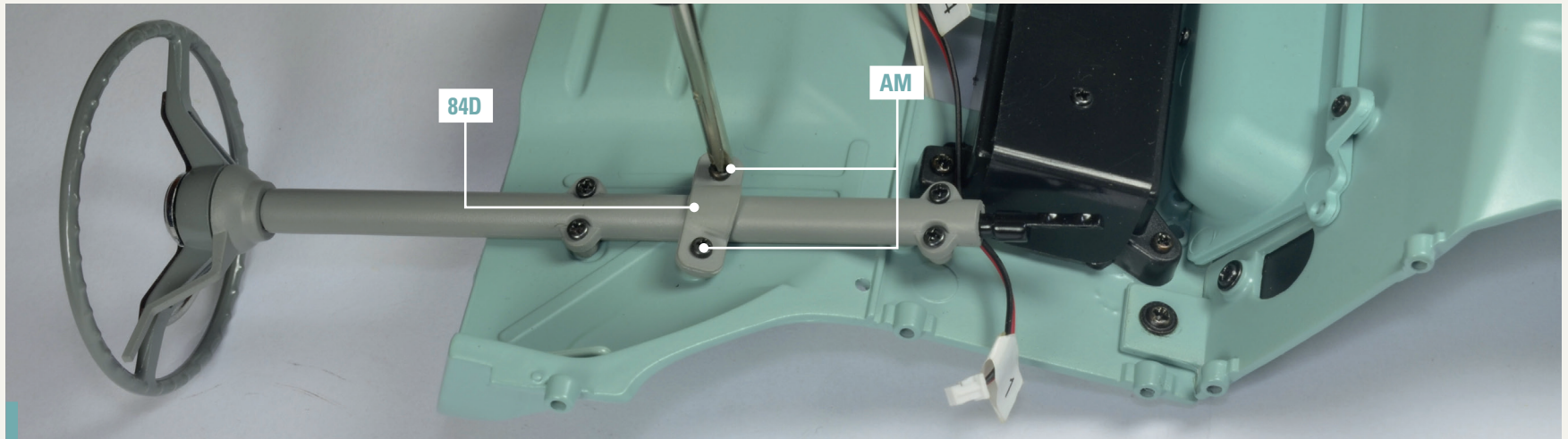
**84-6.** Ziehen Sie eine Schraube HM im mittleren Loch des Lenkrads an, um es an der Lenksäule zu befestigen.



**84-7.** Nehmen Sie nun die Baugruppe des Hupenknopfs 2G und des Wappens 2J zur Hand und stecken Sie sie auf die Mitte des Lenkrads, wobei Sie die Teile genau so ausrichten wie auf dem Foto gezeigt.



**84-8.** Nehmen Sie die Baugruppe der Gepäckwanne 81A zur Hand und setzen Sie die Lenksäule von innen in der gezeigten Position ein. Teil B des Mantelrohrs 84C hat zwei herausragende Teile, die in die entsprechenden Aussparungen der Gepäckwanne eingesetzt werden müssen.



**84-9.** Befestigen Sie die Lenksäule an der Innenseite der Gepäckwanne, indem Sie den Haltebügel 84D wie gezeigt in Position bringen und zwei Schrauben AM in den angegebenen Löchern festziehen.

### BAUFORTSCHRITT

So sieht die Innenseite der Gepäckwanne Ihres Käfers nach der korrekten Montage der Lenksäule mit Lenkrad aus.

