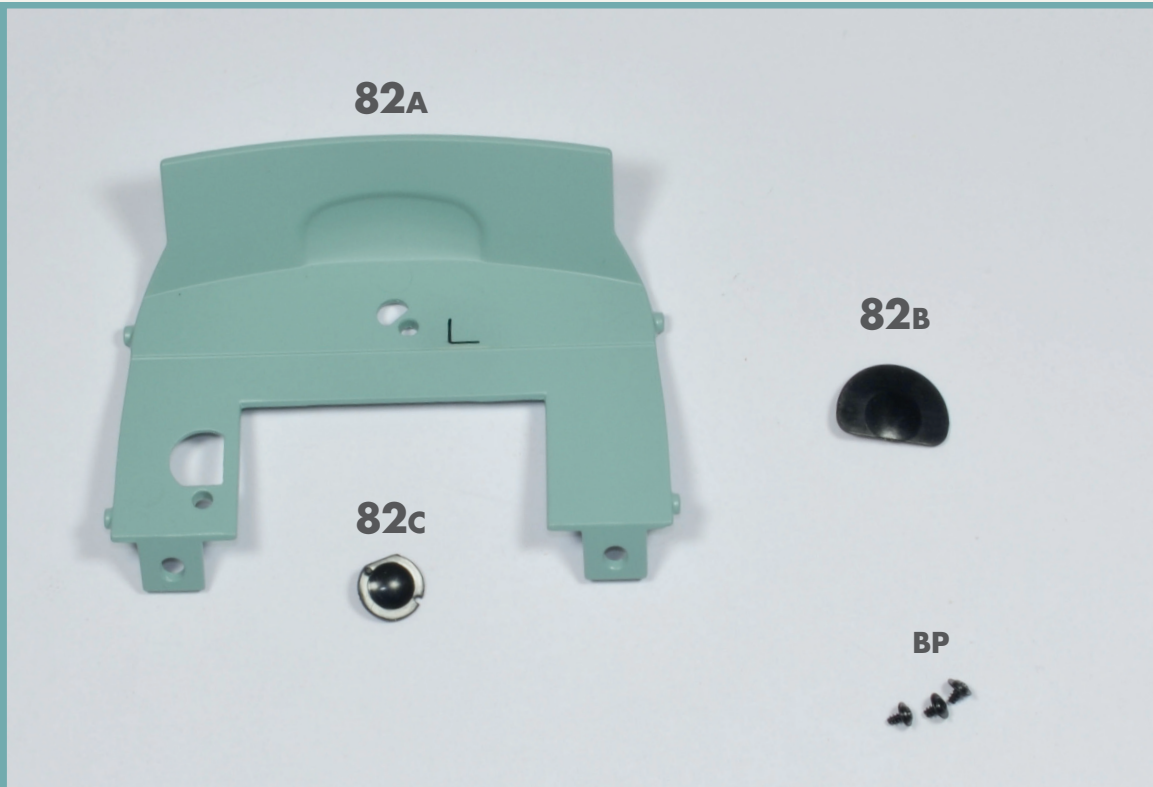


# Das vordere Versteifungsblech

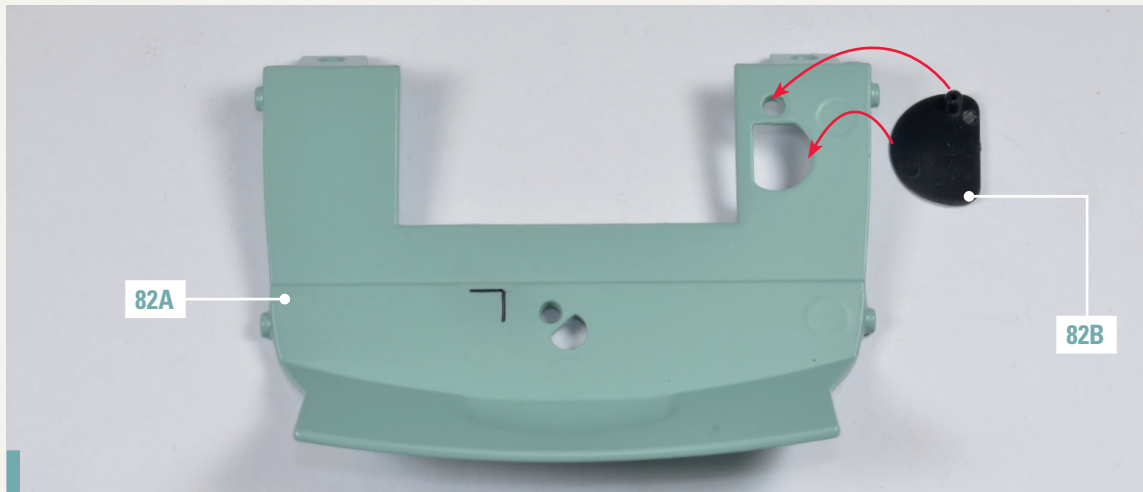
In dieser Ausgabe montieren Sie zwei Deckel auf das vordere Versteifungsblech Ihres Käfers.



## BAUTEILE IM ÜBERBLICK

- 82A** Versteifungsblech vorn
- 82B** großer Deckel
- 82C** kleiner Deckel
- BP** drei Schrauben (1.7 x 3 x 4.5 mm)

## BAUANLEITUNG



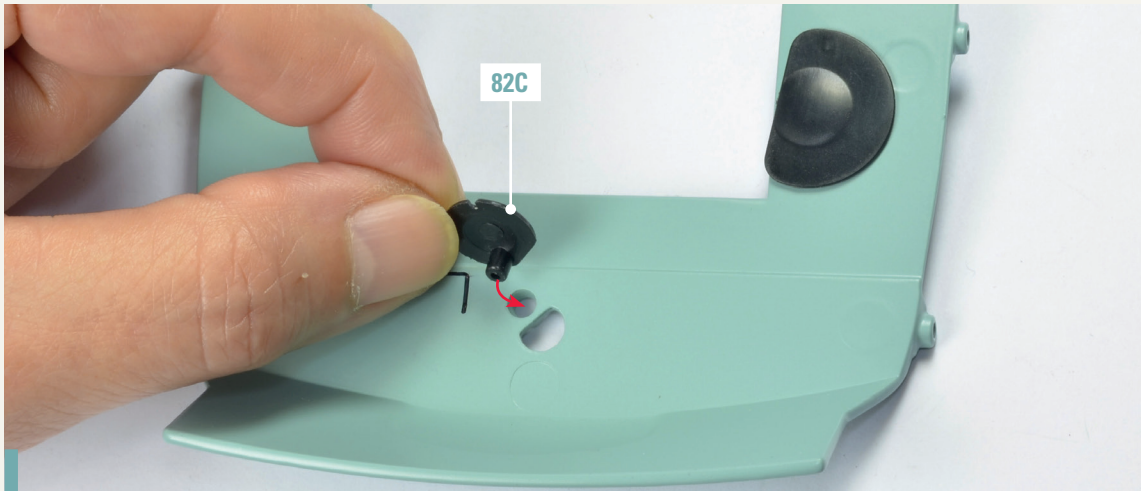
**82-1.** Nehmen Sie das Versteifungsblech 82A und den großen Deckel 82B zur Hand. Dieser wird auf der Außenseite des Versteifungsblechs angebracht. Die Teile passen nur in einer Richtung zusammen.



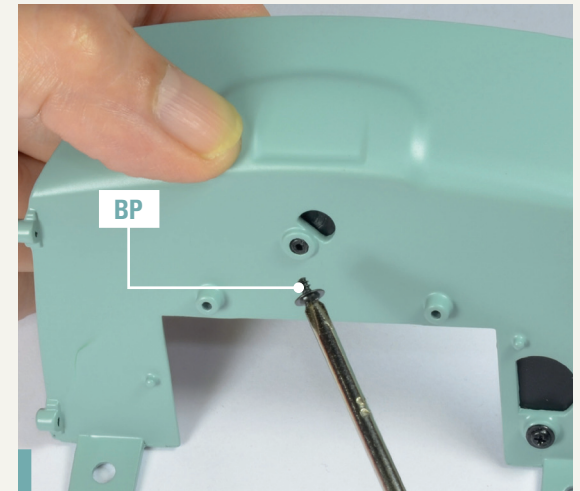
**82-2.** Positionieren Sie nun den großen Deckel.



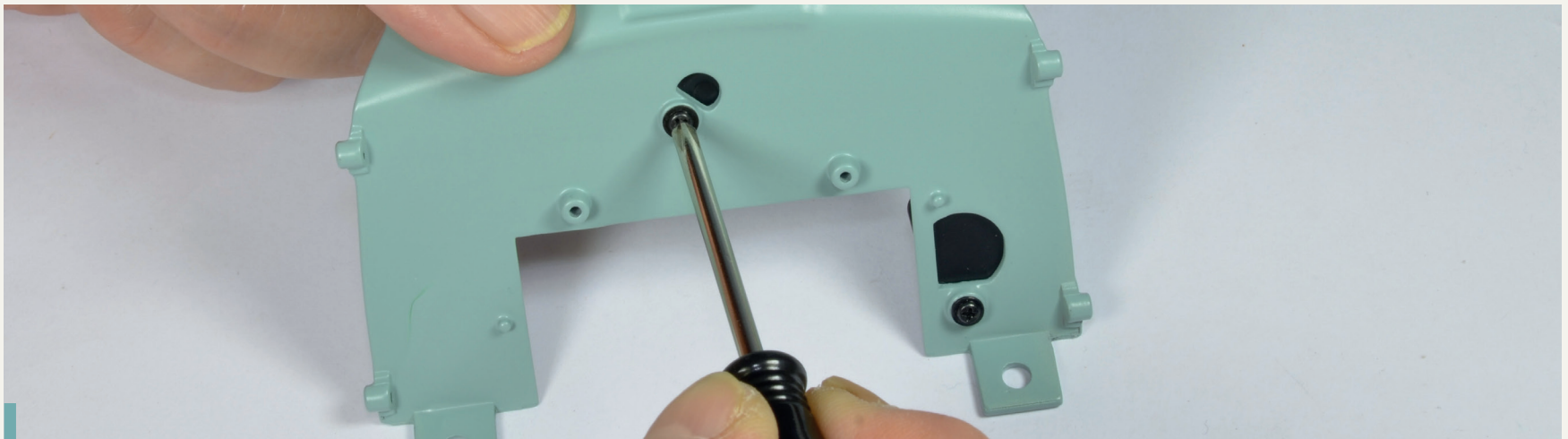
**82-3.** Drehen Sie das Versteifungsblech um und ziehen Sie eine Schraube BP in dem angezeigten Loch fest, um den Deckel zu befestigen.



**82-4.** Drehen Sie das Versteifungsblech wieder auf seine Außenseite und setzen Sie den kleinen Deckel 82C in die Aussparungen in der Mitte der Baugruppe. Auch in diesem Fall ist lediglich eine Montagerichtung möglich.



**82-5.** Verschrauben Sie den kleinen Deckel von der Innenseite der Baugruppe mit einer Schraube BP am Versteifungsblech.



**82-6.** Ziehen Sie die Schraube vollständig an, um den kleinen Deckel zu befestigen.



---

### BAUFORTSCHRITT

So sieht das vordere Versteifungsblech Ihres Käfers mit den beiden Deckeln aus, die Sie in dieser Ausgabe montiert haben.

