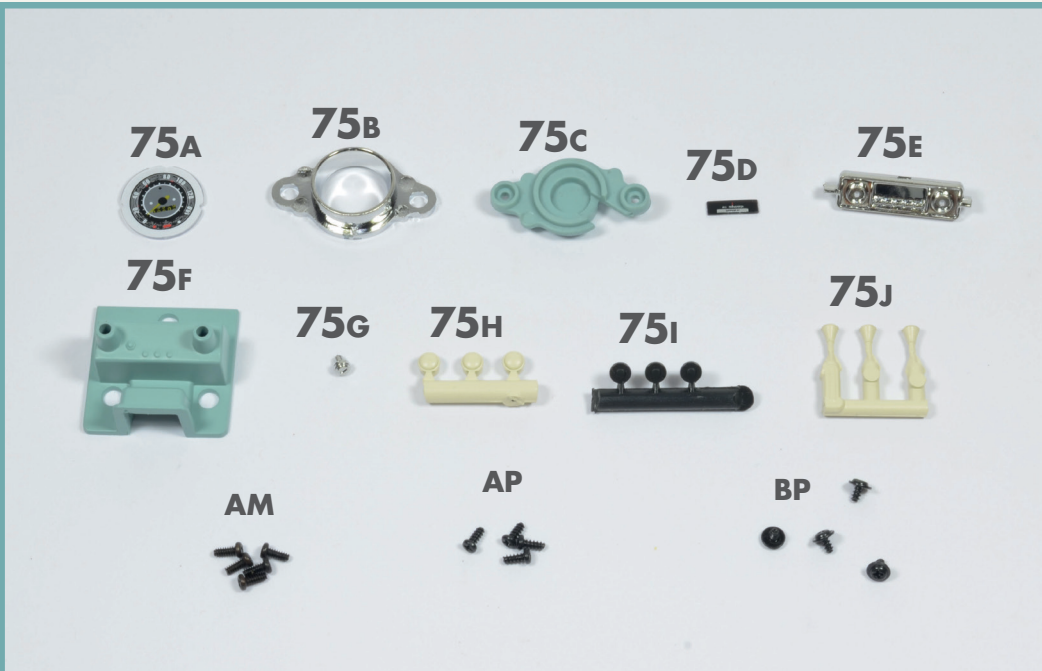


Der Tachometer und das Autoradio

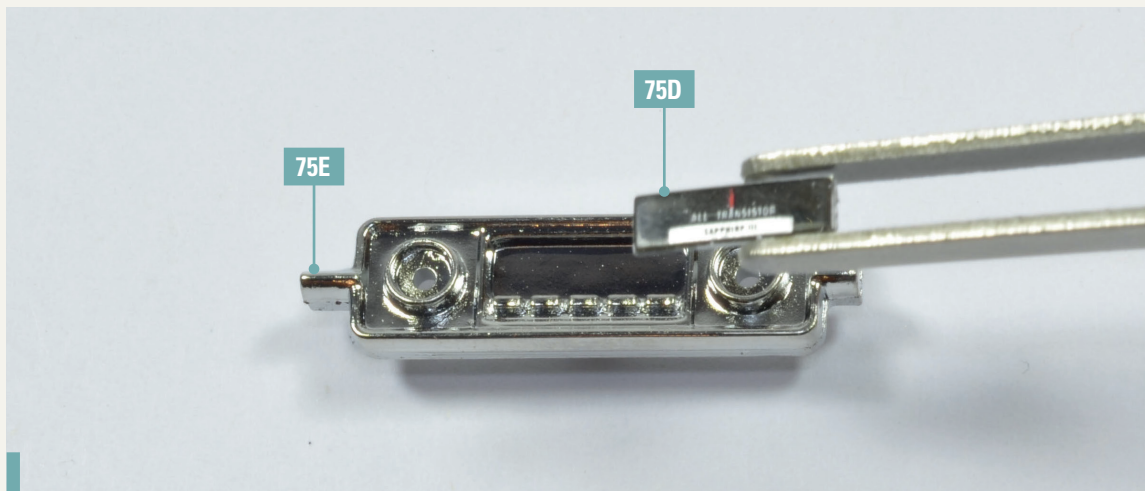
In dieser Ausgabe montieren Sie den Tachometer, das Autoradio sowie das Zündschloss am Armaturenbrett Ihres Käfers.



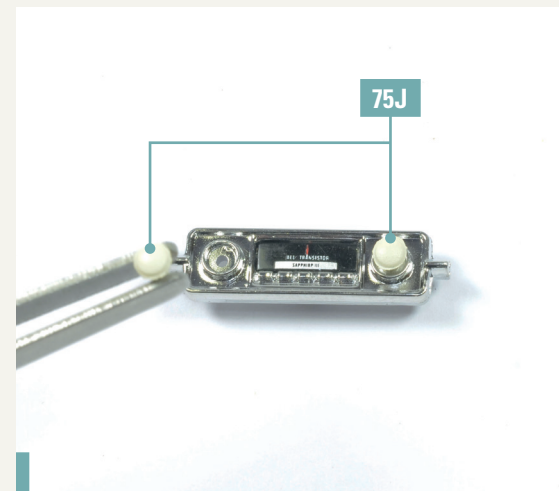
BAUTEILE IM ÜBERBLICK

- 75A** Tachometer
- 75B** Tachometergehäuse
- 75C** Tachometerhalterung
- 75D** Autoradioanzeige
- 75E** Autoradiogehäuse
- 75F** Halterung der Leiterplatte
- 75G** Zündschloss
- 75H** Knöpfe weiss (x3)
- 75I** Knöpfe schwarz (x3)
- 75J** Knöpfe weiss mit Stift (x3)

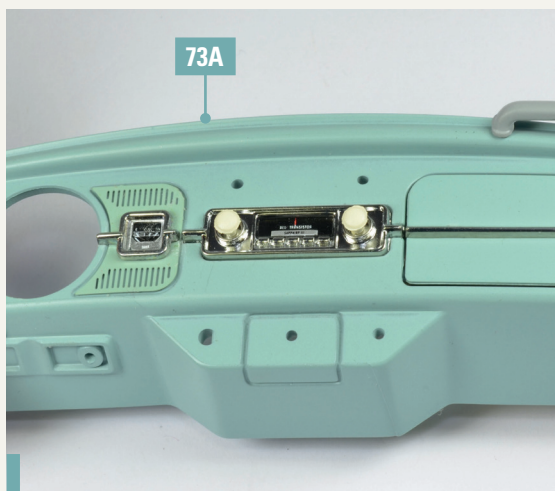
- AM** fünf Schrauben (1.7 x 4 mm)
- AP** vier Schrauben (1.7 x 4 mm)
- BP** vier Schrauben (1.7 x 3 x 4.5 mm)



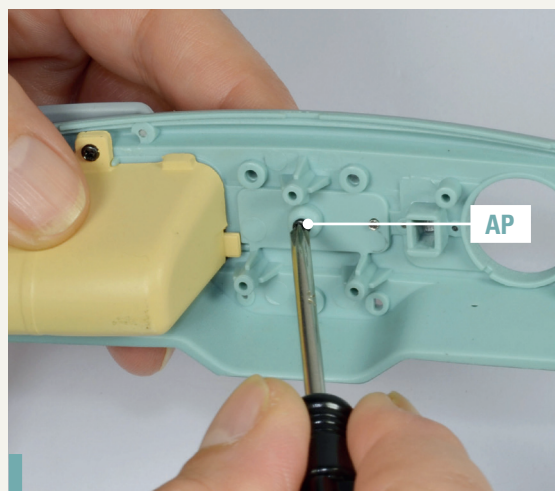
75-1. Stecken Sie die Autoradioanzeige 75D in das Autoradiogehäuse 75E.



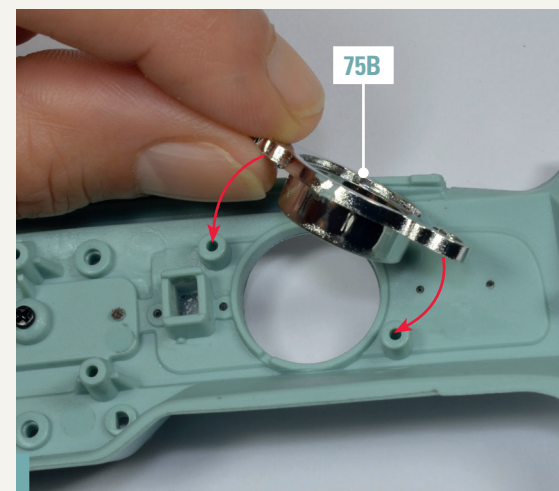
75-2. Trennen Sie mithilfe eines Cutters zwei der weißen Knöpfe mit Stift 75J von der Halterung und setzen Sie sie in die entsprechenden Löcher an den Seiten des Autoradiogehäuses ein.



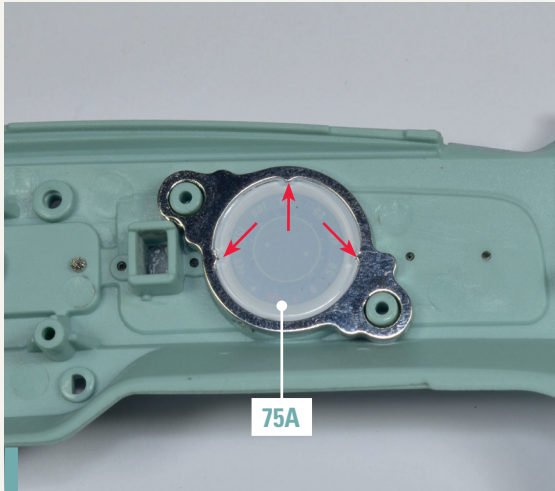
75-3. Nehmen Sie das Armaturenbrett 73A zur Hand und bauen Sie die Autoradio-Baugruppe in das Gehäuse ein.



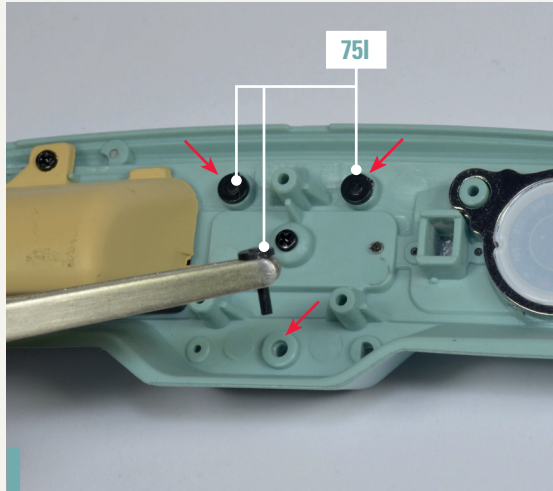
75-4. Arbeiten Sie nun von der Innenseite des Armaturenbretts und befestigen Sie das Autoradio, indem Sie eine Schraube AP in dem auf dem Foto gezeigten Loch anziehen.



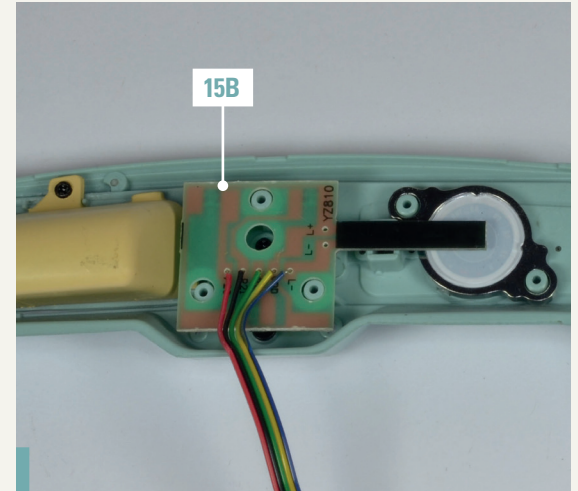
75-5. Arbeiten Sie weiter von der Innenseite des Armaturenbretts und positionieren Sie das Gehäuse des Tachometers 75B wie abgebildet.



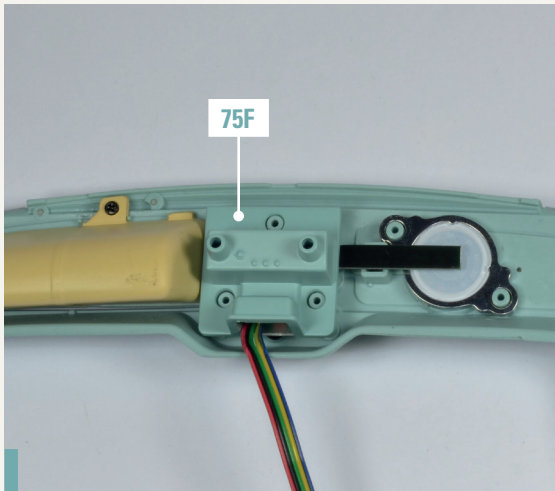
75-6. Setzen Sie den Tachometer 75A in das Tachometergehäuse ein. Die Teile passen nur in einer Richtung zusammen.



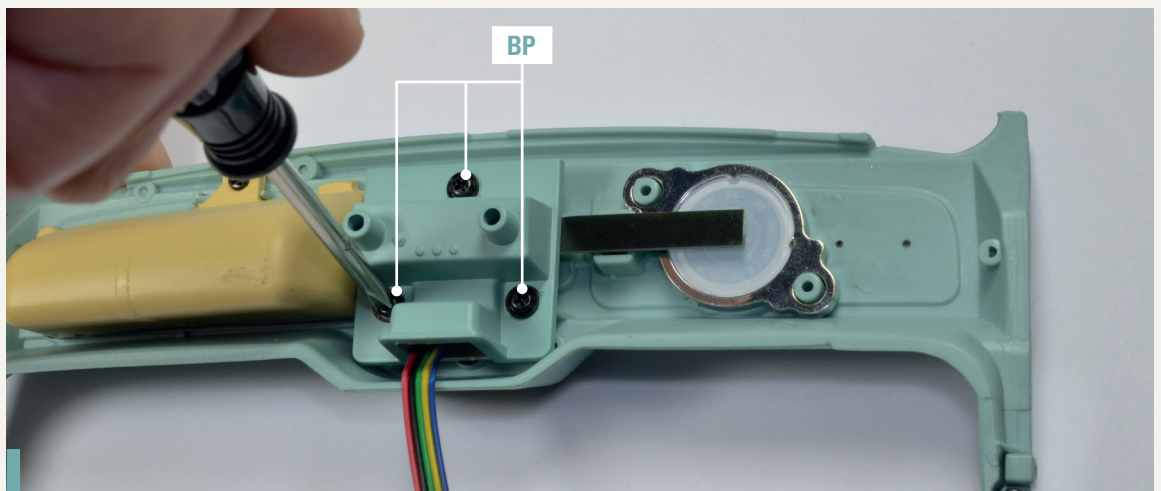
75-7. Trennen Sie die drei schwarzen Knöpfe 75I von ihrer Halterung. Setzen Sie sie in die auf dem Foto gezeigten Löcher ein.



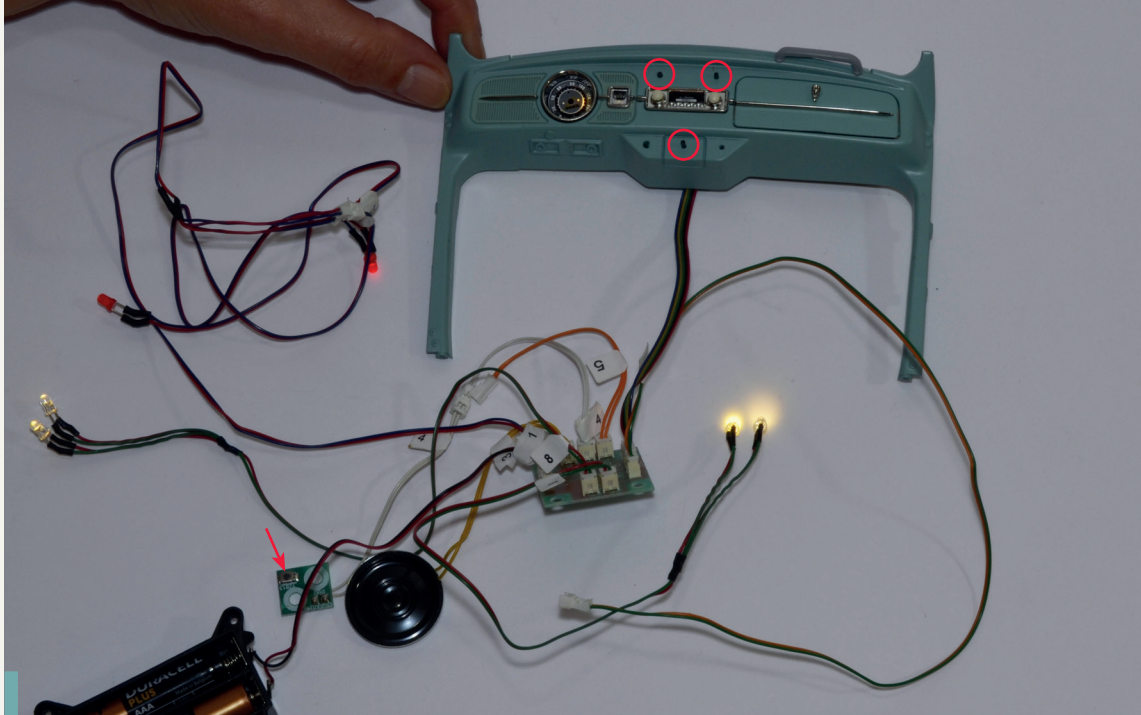
75-8. Nehmen Sie das elektrische System Ihres Modells zur Hand. Entfernen Sie vorübergehend den Stift der Leiterplatte 15B aus seiner Buchse auf der Platine und installieren Sie die Leiterplatte 15B genau wie gezeigt auf der Innenseite des Armaturenbretts.



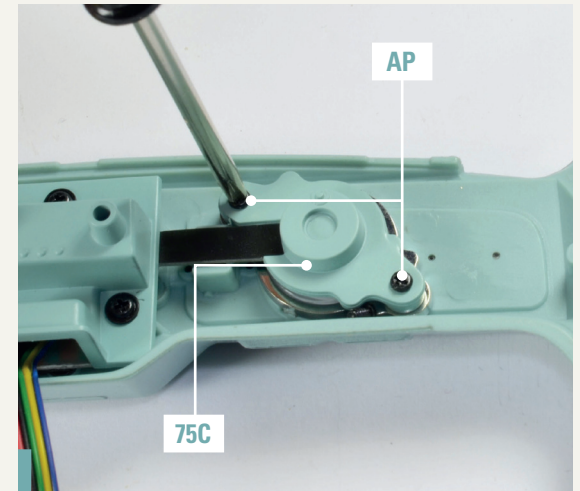
75-9. Positionieren Sie die Halterung der Leiterplatte 75F wie abgebildet.



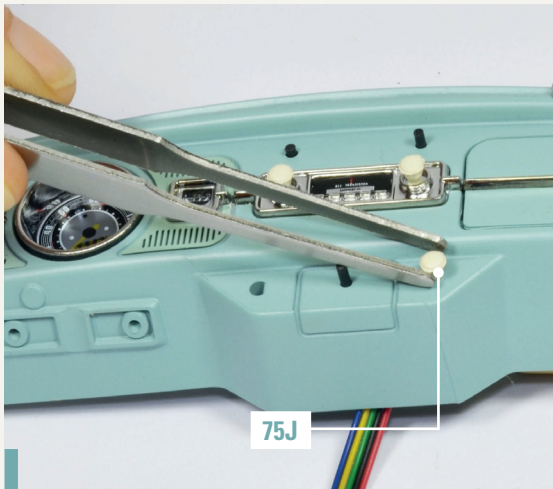
75-10. Befestigen Sie die Halterung mit drei Schrauben BP.



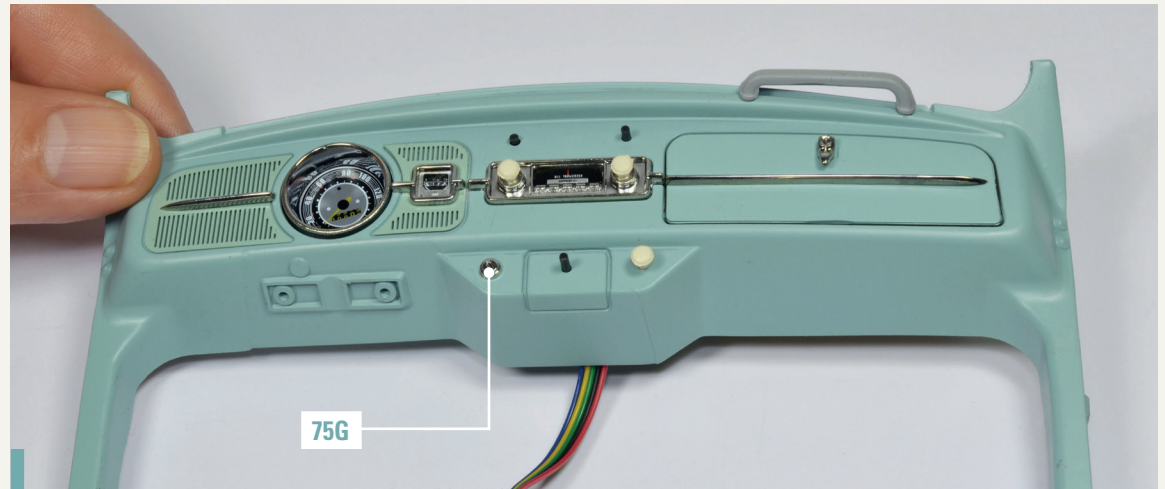
75-11. Stecken Sie den Stecker der Leiterplatte in die Buchse „6“ der Platine und legen Sie zwei AAA-Batterien in das Batteriefach ein. Drücken Sie den Schalterknopf (im Foto durch den Pfeil gekennzeichnet) und drücken Sie die drei schwarzen Knöpfe (im Foto durch die Kreise hervorgehoben), um die korrekte Funktion des elektrischen Systems zu überprüfen. Die Funktionen der drei Taster der Leiterplatte wurden in Heft 17 dargestellt. Anschließend entfernen Sie den Stecker der Leiterplatte wieder von der Platine, um bei den nächsten Montageschritten keine Beschädigung der Bauteile zu riskieren.



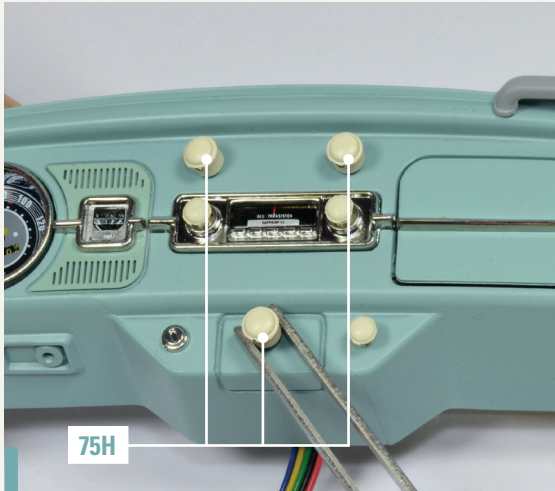
75-12. Positionieren Sie die Halterung 75C auf dem Tachometergehäuse und befestigen Sie sie mit zwei Schrauben AP.



75-13. Trennen Sie den dritten weißen Knopf mit Stift 75J von seiner Halterung und stecken Sie ihn in das auf dem Foto gezeigte Loch auf der Außenseite des Armaturenbretts.



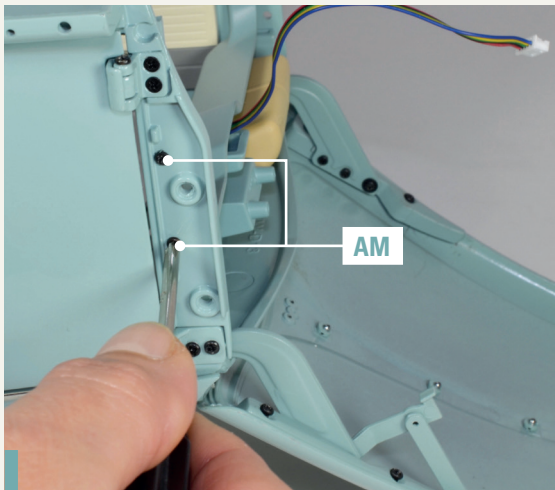
75-14. Setzen Sie das Zündschloss 75G in seinen Aussparung ein.



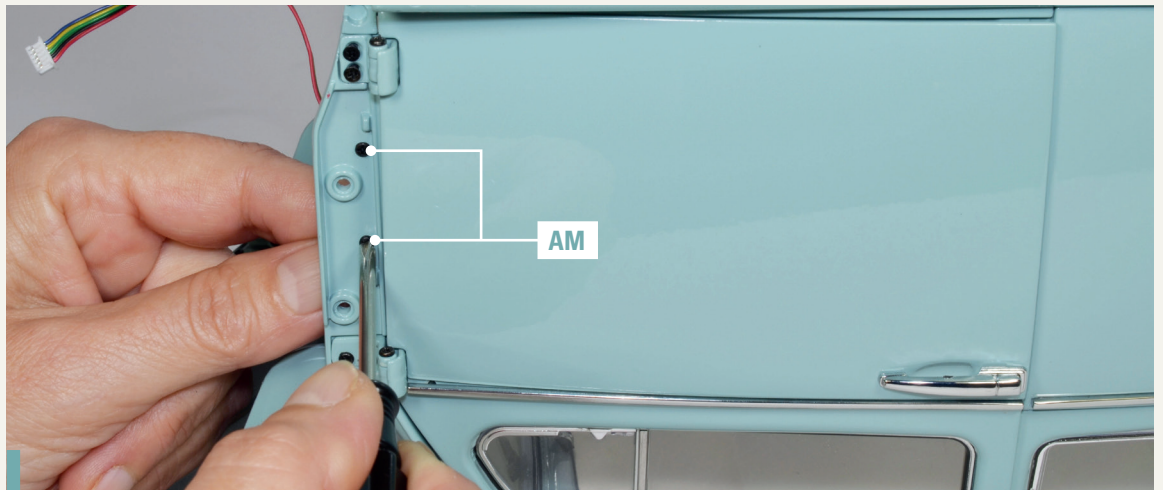
75-15. Trennen Sie die drei weißen Knöpfe 75H von ihrer Halterung und stecken Sie sie auf die schwarzen Knöpfe mit Stift, die aus dem Armaturenbrett herausragen.



75-16. Nehmen Sie die Karosserie Ihres Modells zur Hand, öffnen Sie beide Türen und positionieren Sie das Armaturenbrett wie auf dem Foto gezeigt. Die vorderen Stützen des Karosseriehauptteils 59A müssen mit denen des Armaturenbretts übereinstimmen.



75-17. Beginnen Sie mit der Befestigung des Armaturenbretts an der Karosserie, indem Sie zwei Schrauben AM in den auf dem Foto gezeigten Löchern auf der linken Seite des Modells festziehen.



75-18. Schließen Sie die Befestigung des Armaturenbretts ab, indem Sie zwei weitere Schrauben AM in den Löchern auf der rechten Seite anziehen.

BAUFORTSCHRITT

So sieht die Karosserie Ihres Käfers nach dem korrekten Einbau des Armaturenbretts aus. Bewahren Sie es zusammen mit den übrigen Teilen an einem sicheren Ort auf.

