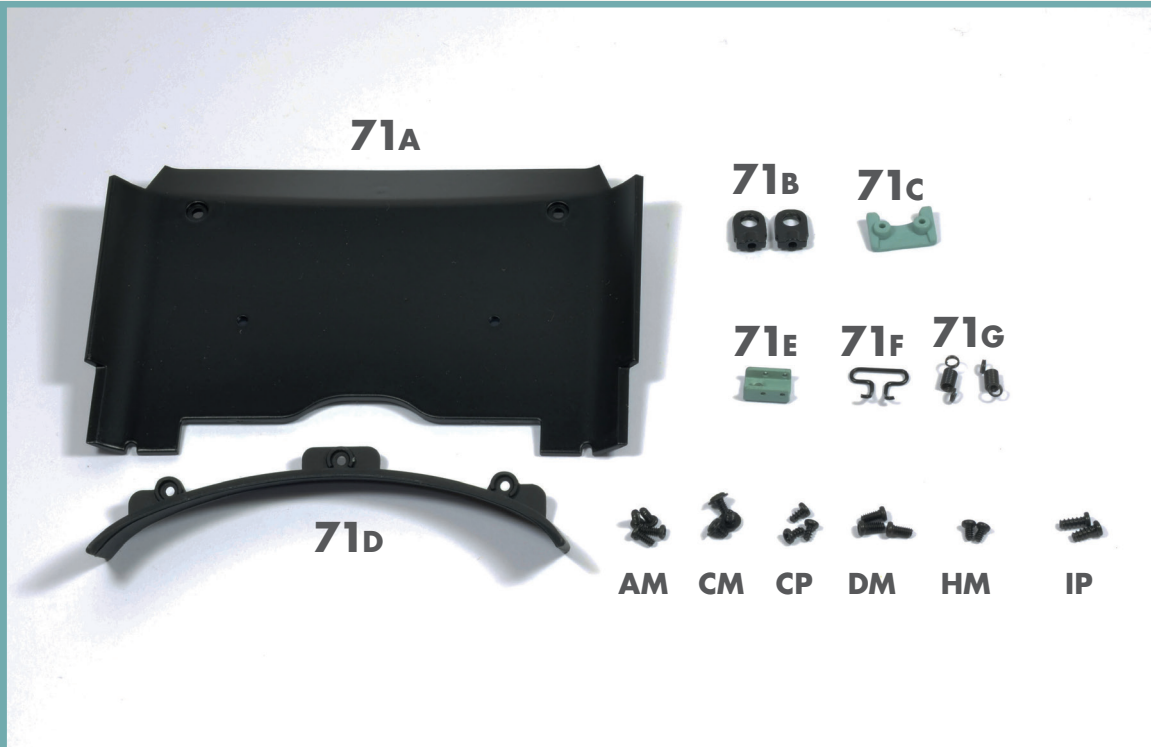


Komponenten des Motorraums

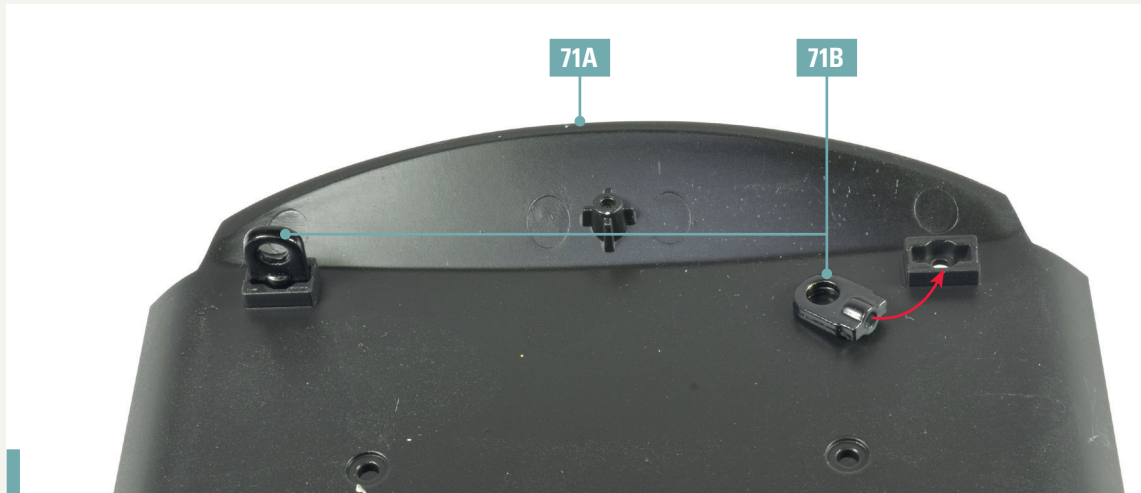
In dieser Ausgabe werden Sie den Motorraum und den hinteren Deckel Ihres Käfers um einige Elemente erweitern.



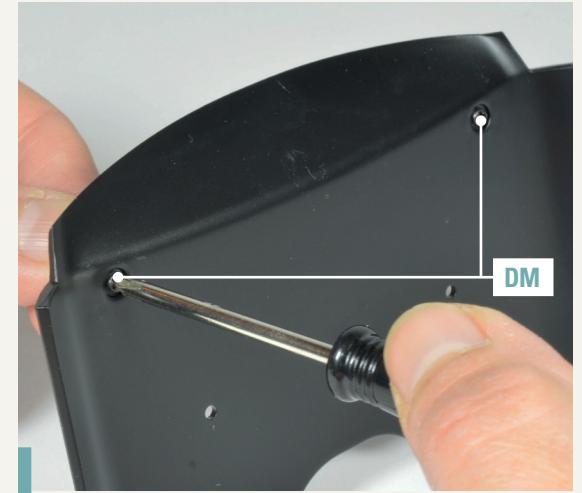
BAUTEILE IM ÜBERBLICK

- 71A** Motorraum-Innenwand
- 71B** Halterungen (x2)
- 71C** Unteres Motorraumblech
- 71D** Innenprofil des Motorraums
- 71E** Verankerung
- 71F** Klammer
- 71G** Federn (x2)

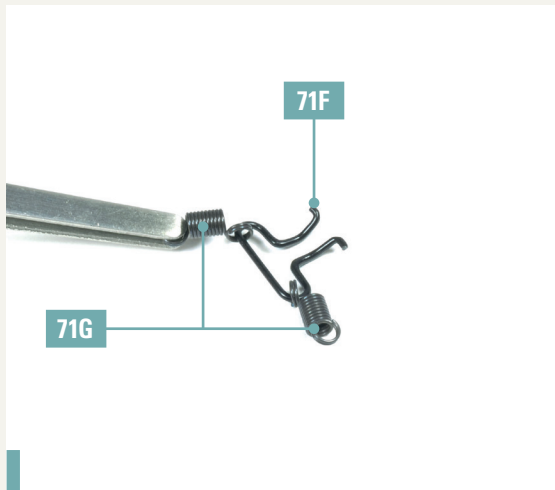
- AM** vier Schrauben (1.7 x 4 mm)
- CM** drei Schrauben (2 x 3 x 5 mm)
- CP** drei Schrauben (1.7 x 3 mm)
- DM** drei Schrauben (2 x 4 mm)
- HM** zwei Schrauben (1.7 x 3 mm)
- IP** zwei Schrauben (2 x 5 mm)



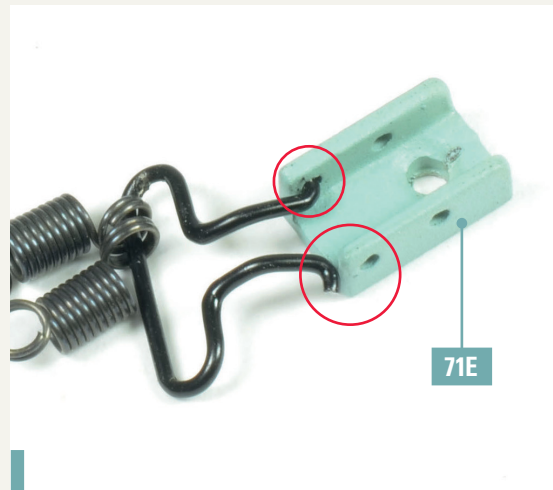
71-1. Montieren Sie die beiden Halterungen 71B in die entsprechenden Aussparungen an der Motorraum-Innenwand 71A.



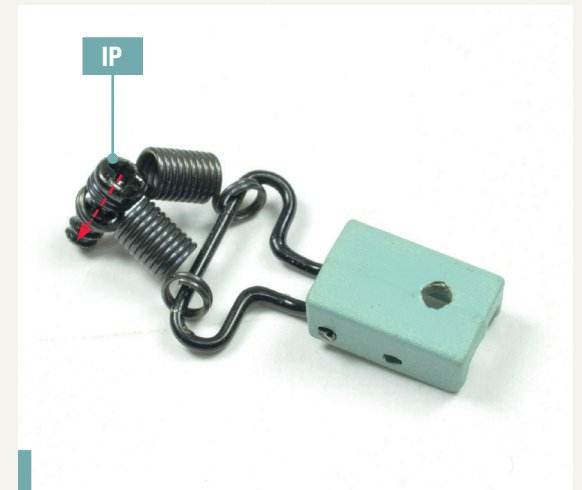
71-2. Befestigen Sie die beiden Halterungen von der Außenseite mit zwei Schrauben DM.



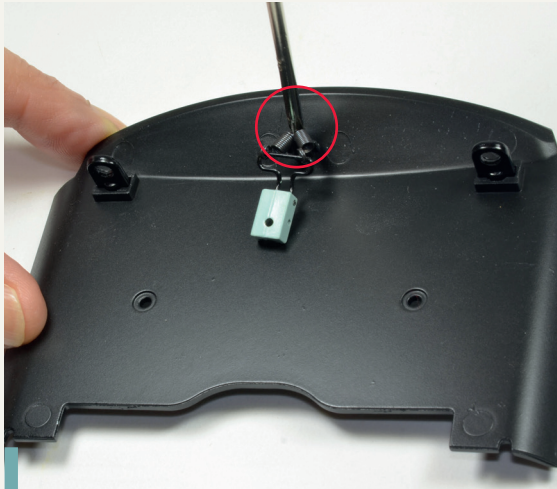
71-3. Bringen Sie die beiden Federn 71G an der Klammer 71F an, indem Sie die Teile genau wie auf dem Foto gezeigt ausrichten.



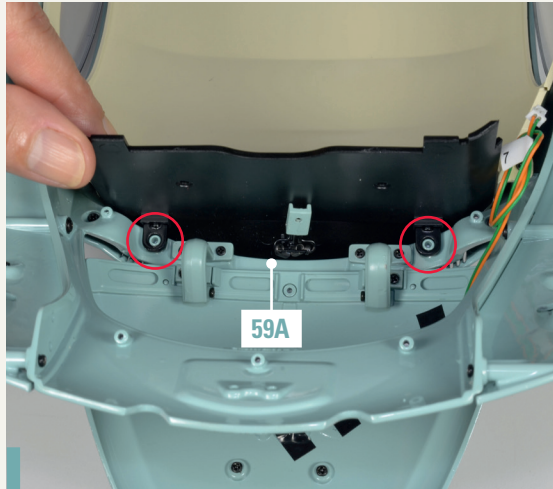
71-4. Stecken Sie die Enden der Klammer in die entsprechenden Löcher der Verankerung 71E. Schauen Sie das Foto genau an, um die Komponenten korrekt auszurichten.



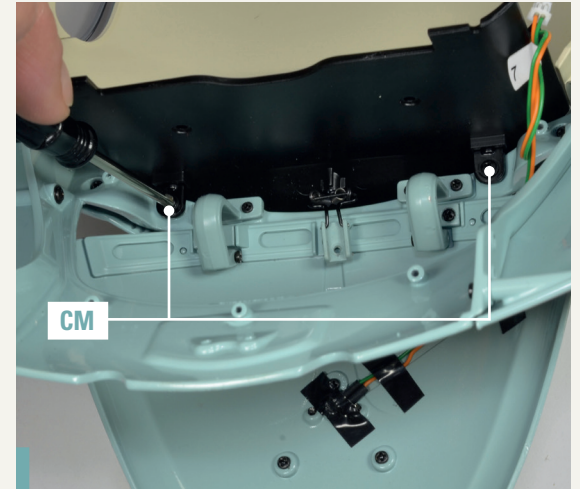
71-5. Drehen Sie die Verankerung um und setzen Sie eine Schraube IP in die freien Ringe der Federn ein.



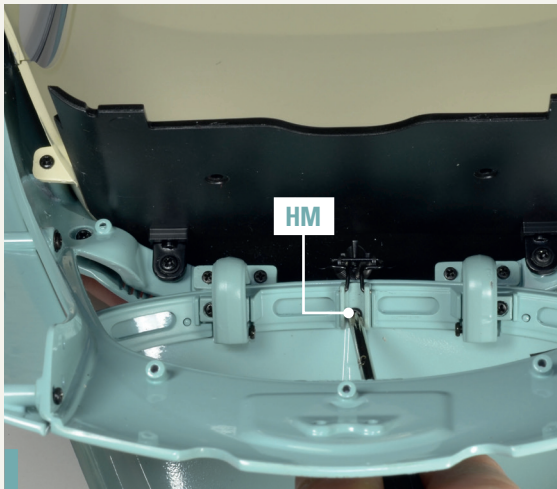
71-6. Positionieren Sie die Verankerungseinheit wie abgebildet an der Innenwand des Motorraums. Ziehen Sie die Schraube im mittleren Loch der Innenwand fest.



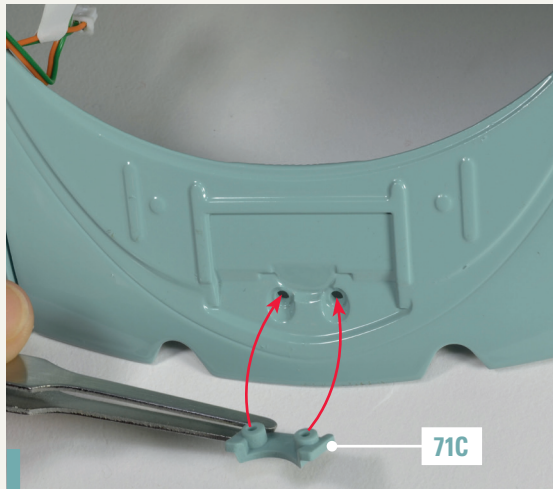
71-7. Setzen Sie die Innenwand des Motorraums in das Gehäuse der Karosserie 59A ein. Stimmen Sie die Löcher der Halterungen mit den markierten gelochten Stiften ab.



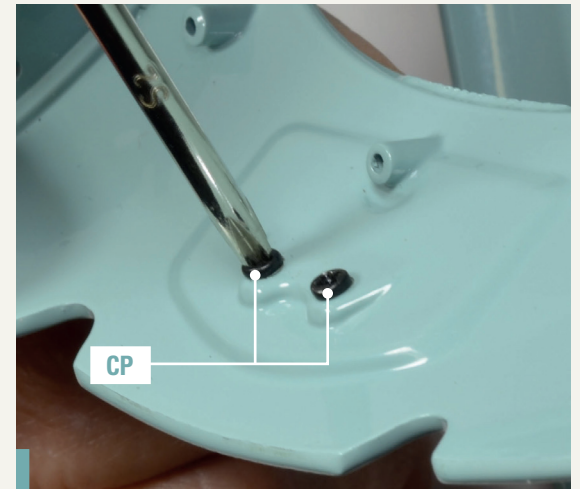
71-8. Befestigen Sie die Teile mit zwei Schrauben CM.



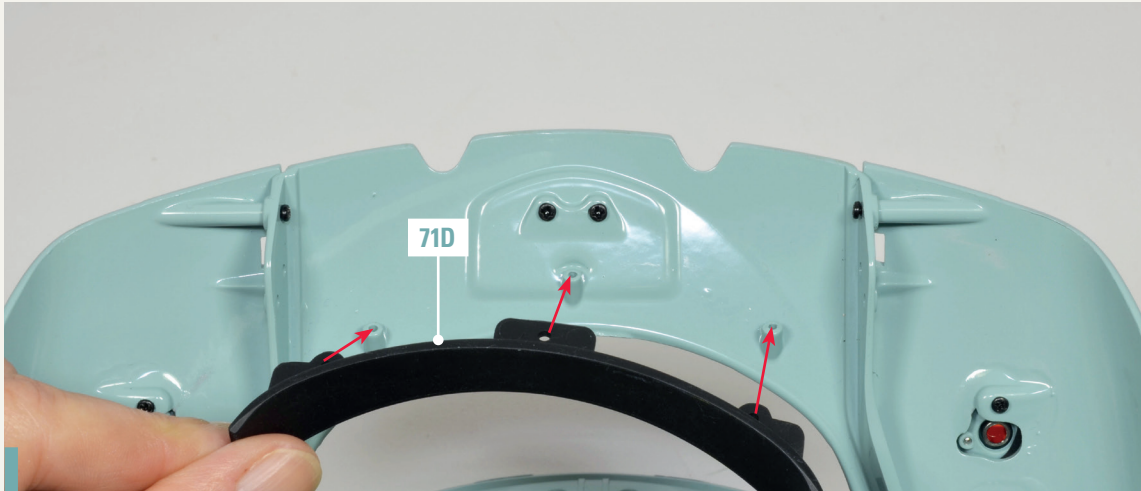
71-9. Befestigen Sie die Verankerungseinheit am Deckel, indem Sie eine Schraube HM in dem markierten Loch anziehen.



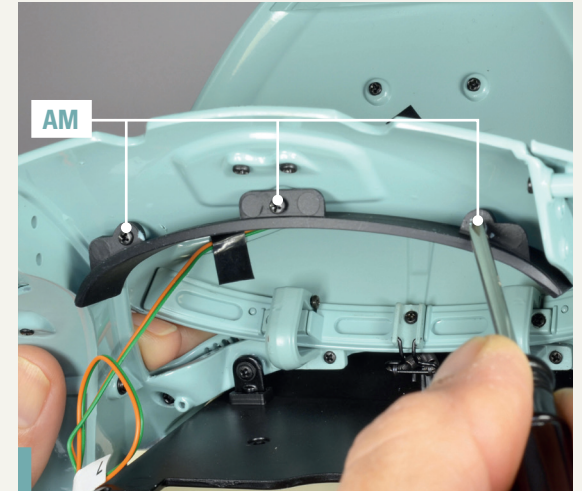
71-10. Bringen Sie das untere Motorraumblech 71C an der markierten Position an der Außenfläche der Karosserie an.



71-11. Befestigen Sie das Blech, indem Sie zwei Schrauben CP in den gezeigten Löchern anziehen.



71-12. Verbinden Sie das Innenprofil des Motorraums 71D mit der Karosserie und richten Sie die Teile wie gezeigt aus.



71-13. Befestigen Sie das Innenprofil mit drei Schrauben AM an der Karosserie.

BAUFORTSCHRITT

So sieht die Karosserie Ihres Käfers am Ende dieser Bauphase aus. Bewahren Sie sie zusammen mit den übrigen Teilen an einem sicheren Ort auf.

