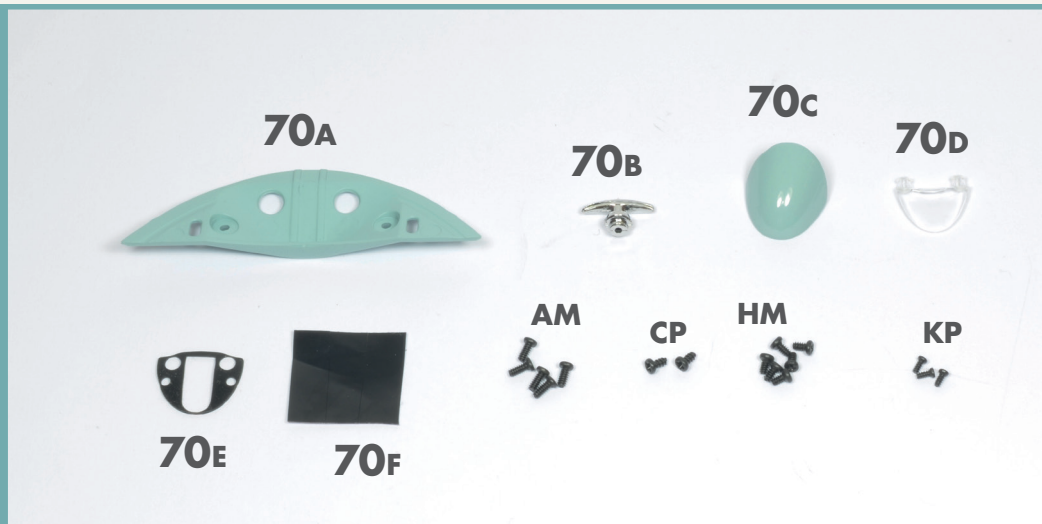


Der hintere Deckel III

In dieser Ausgabe werden Sie weiter am hinteren Deckel Ihres Käfers arbeiten. Sie montieren den unteren inneren Rahmen, den Deckelgriff und die Kennzeichenleuchte, dann verbinden Sie den hinteren Deckel mit der Karosserie.

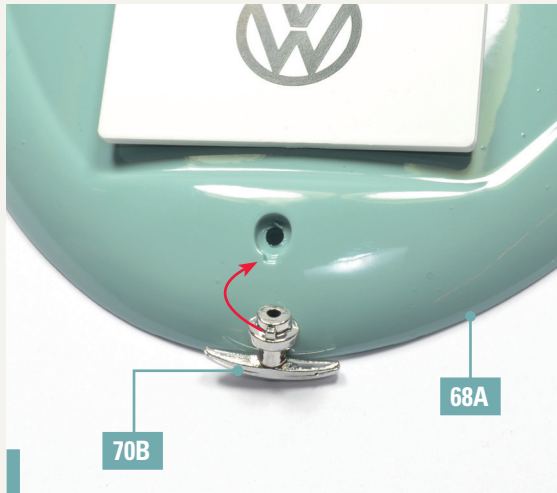


BAUTEILE IM ÜBERBLICK

- 70A** Unterer innerer Rahmen des Deckels
- 70B** Deckelgriff
- 70C** Gehäuse für Kennzeichenleuchte
- 70D** Scheibe
- 70E** Dichtung
- 70F** Klebestreifen

- AM** fünf Schrauben (1.7 x 4 mm)
- CP** zwei Schrauben (1.7 x 3 mm)
- HM** sechs Schrauben (1.7 x 3 mm)
- KP** drei Schrauben (1.2 x 3 mm)

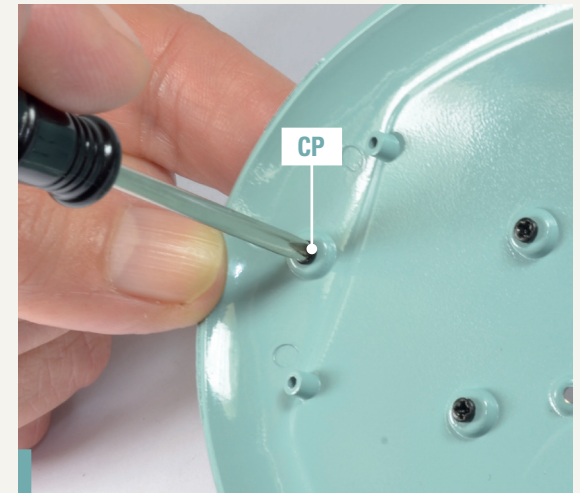
BAUANLEITUNG



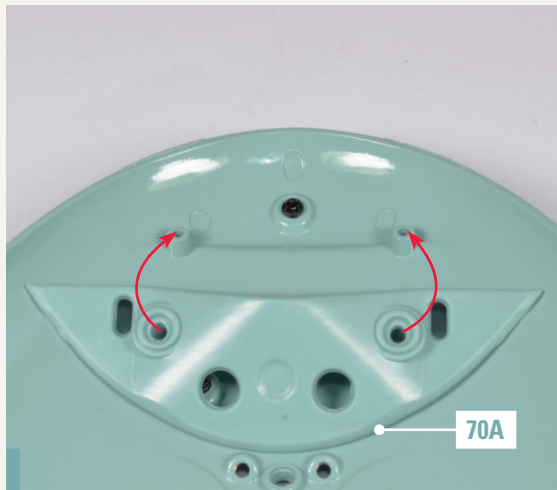
70-1. Nehmen Sie den hinteren Deckel 68A zur Hand und legen Sie ihn auf Ihre Arbeitsfläche. Richten Sie den Deckelgriff 70B so aus, dass sein Riegel in die Kerbe an der Außenseite des Deckels passt.



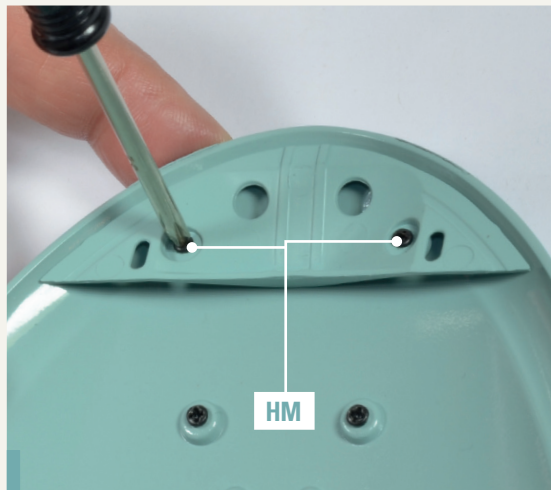
70-2. Setzen Sie den Deckelgriff dann entsprechend in die Aussparung ein.



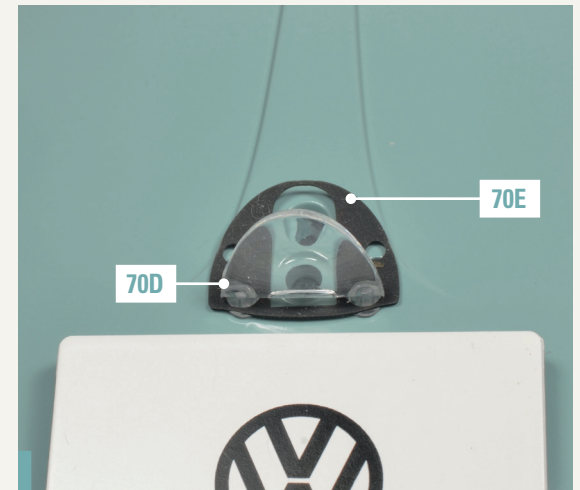
70-3. Befestigen Sie den Deckelgriff von der Innenseite des Deckels mit einer Schraube CP.



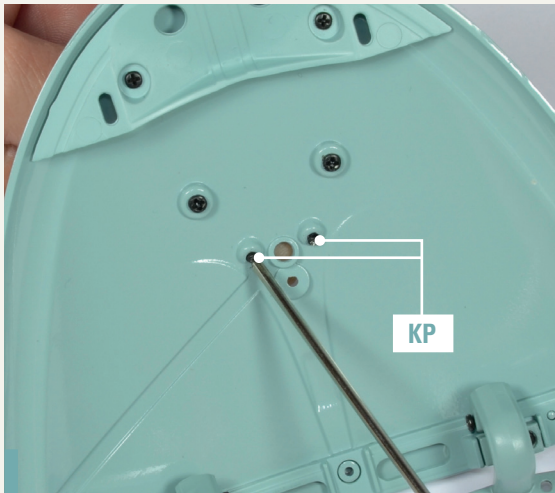
70-4. Positionieren Sie den unteren inneren Rahmen 70A mithilfe des Fotos und gemäß der Formgebung der Teile an der Unterseite des Deckels.



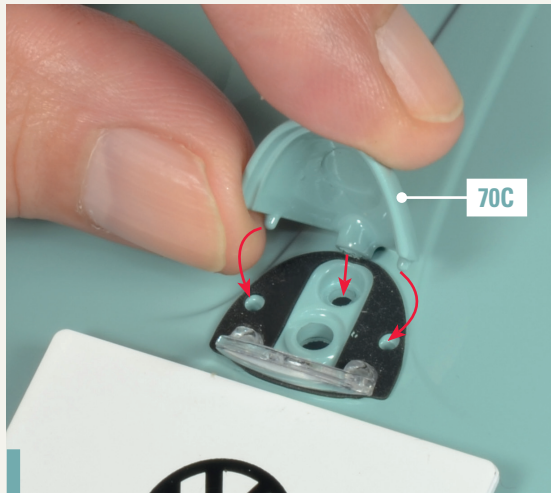
70-5. Befestigen Sie den Rahmen am Deckel, indem Sie zwei Schrauben HM in den angegebenen Löchern festziehen.



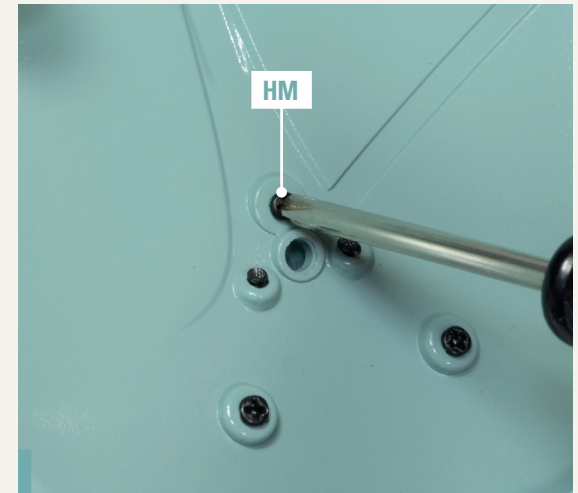
70-6. Setzen Sie die Dichtung 70E und die Scheibe 70D wie abgebildet an der Außenseite des Deckels ein.



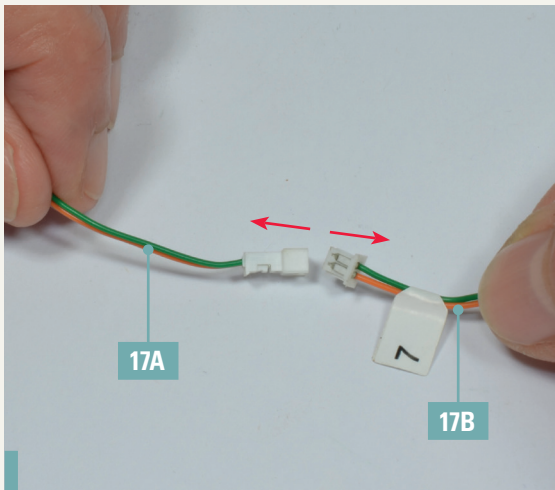
70-7. Drehen Sie die Baugruppe um und befestigen Sie die Komponenten, indem Sie zwei Schrauben KP in den gezeigten Löchern anziehen.



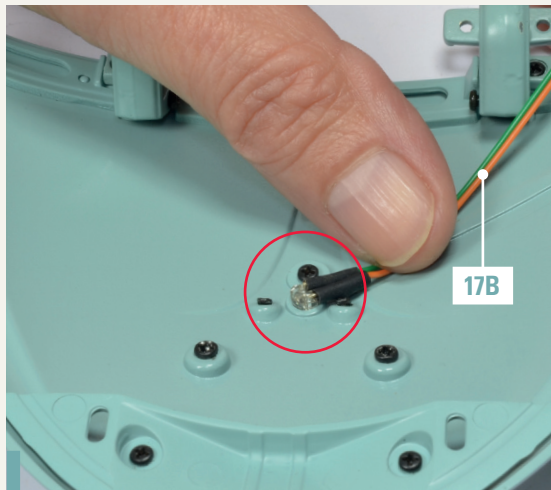
70-8. Drehen Sie den Deckel nun wieder um, und positionieren Sie das Gehäuse für die Kennzeichenleuchte 70C an der Außenseite.



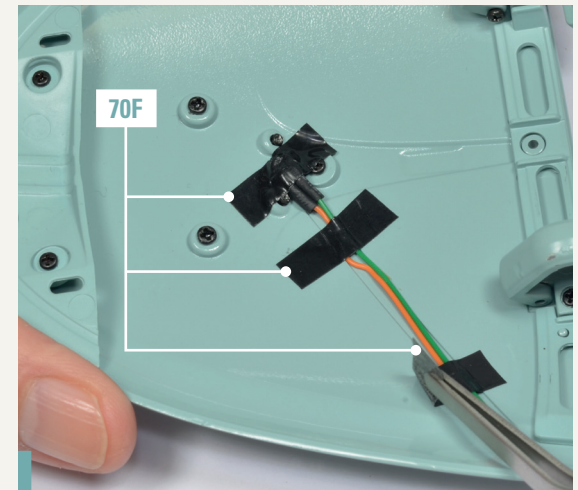
70-9. Ziehen Sie eine Schraube HM im Loch an der Innenseite der Baugruppe an, um das Gehäuse zu befestigen.



70-10. Nehmen Sie die Komponenten des elektrischen Systems zur Hand und trennen Sie die beiden Segmente des Kabelbaums 7 (17A und 17B). Achten Sie darauf, dass Kabel und Stecker nicht beschädigt werden.



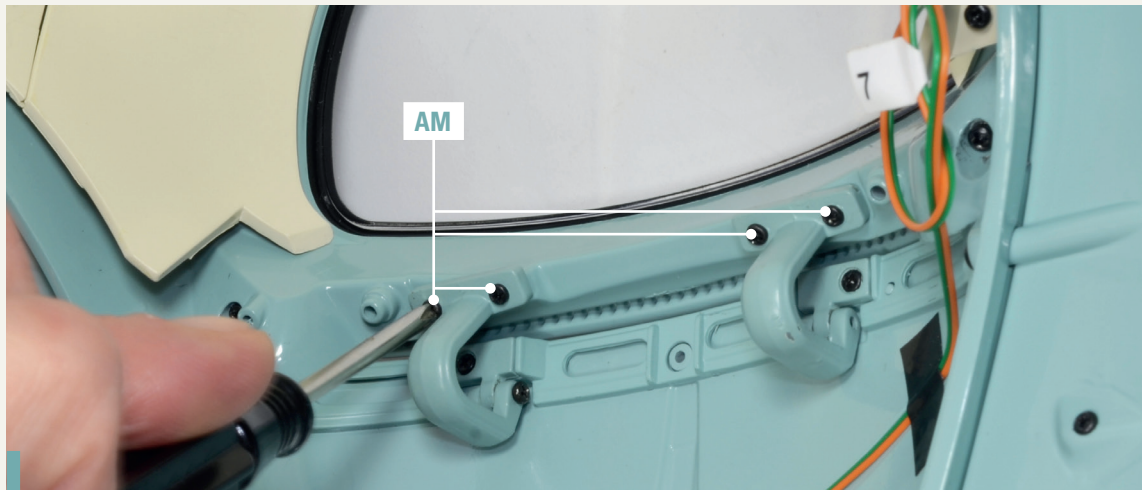
70-11. Stecken Sie die LED von Segment 17B des Kabelbaums 7 von der Innenseite des Deckels in das zentrale Loch der Kennzeichenleuchte. Biegen Sie die Kabel wie gezeigt und achten Sie darauf, dass sie nicht beschädigt werden.



70-12. Schieben Sie den Kabelbaum entlang der Rille auf der Innenseite des Deckels nach hinten. Verwenden Sie drei Abschnitte des Klebestreifens 70F, um ihn zu fixieren.



70-13. Nehmen Sie die Karosserie Ihres Modells zur Hand und positionieren Sie den hinteren Deckel in seinem Gehäuse, indem Sie die beiden Scharniere durch die Öffnung im Motorraum führen.



70-14. Befestigen Sie den Deckel an der Karosserie, indem Sie vier Schrauben AM in den dafür vorgesehenen Löchern in den Scharnieren anziehen.

BAUFORTSCHRITT

So sieht die Karosserie mit dem hinteren Deckel aus. Bewahren Sie sie zusammen mit den übrigen Teilen an einem sicheren Ort auf.

