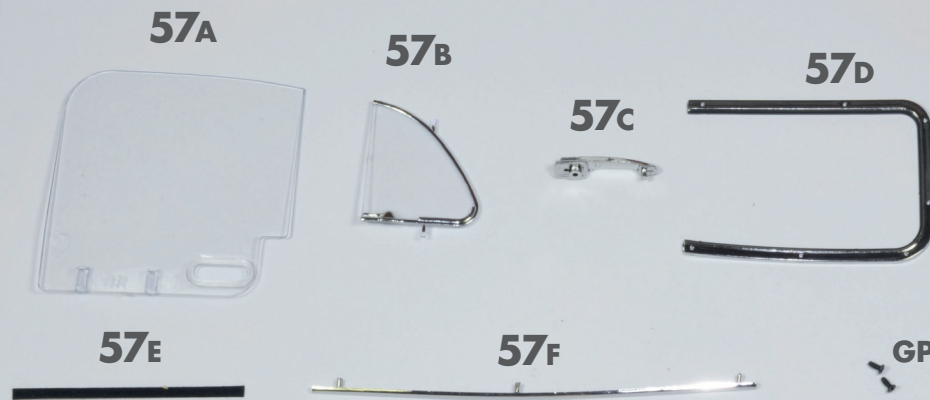


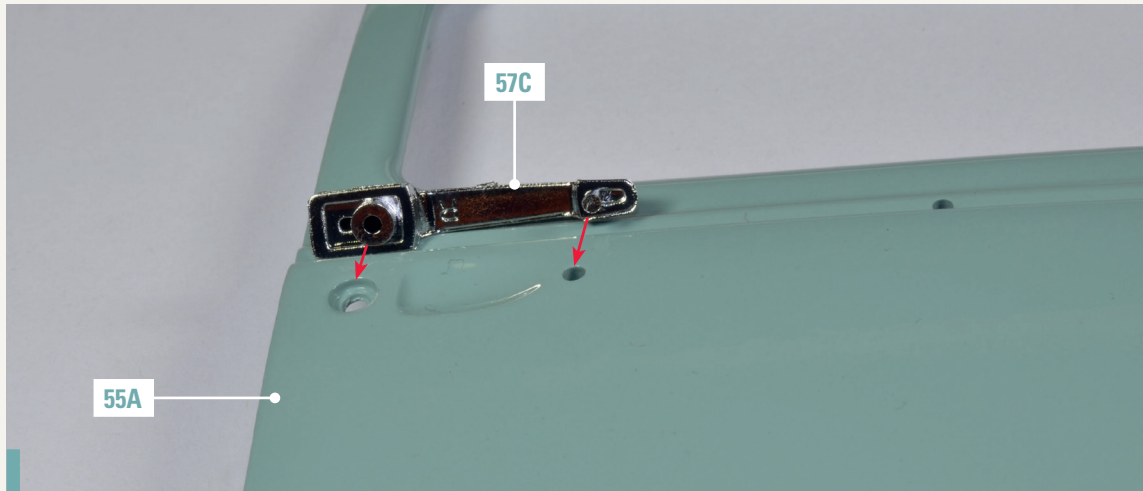
Die rechte Tür III

In dieser Ausgabe arbeiten Sie weiter an der rechten Tür Ihres Käfers. Sie montieren den Türgriff, die Zierleiste und den Fensterrahmen.



BAUTEILE IM ÜBERBLICK

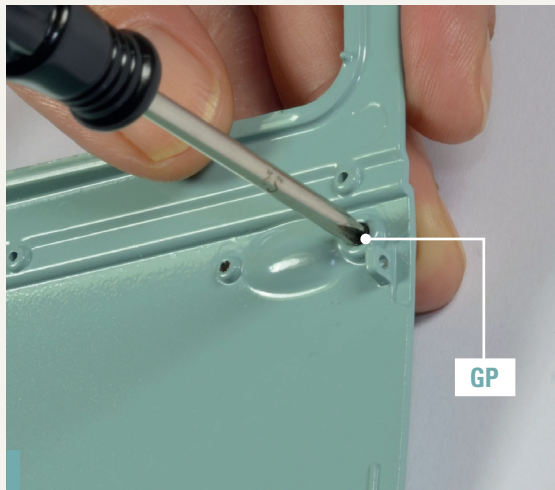
- 57A** Fensterscheibe
- 57B** Drehfenster
- 57C** Türgriff
- 57D** Rahmen
- 57E** Dichtung
- 57F** Zierleiste
- GP** zwei Schrauben (1.7 x 4 mm)



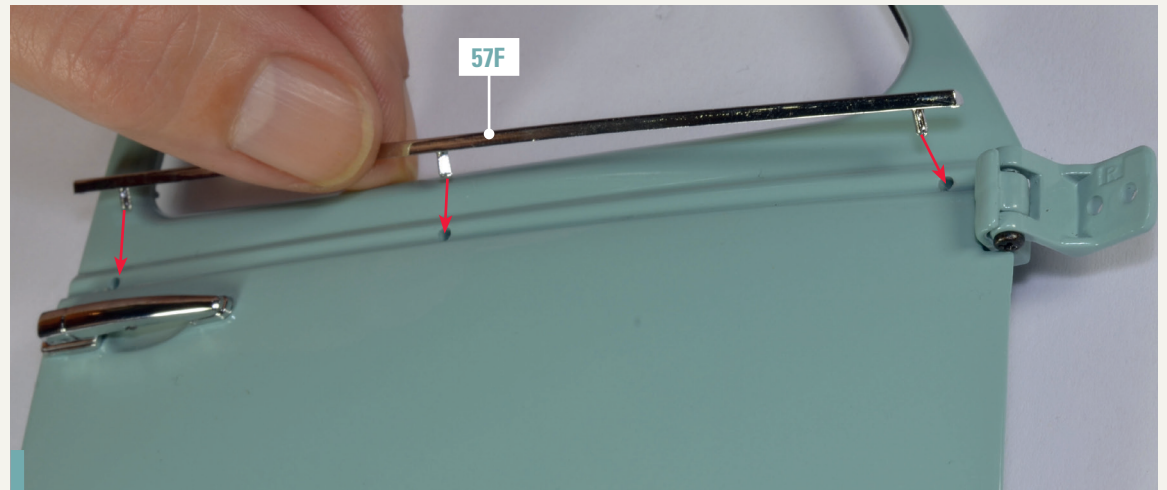
57-1. Nehmen Sie den äußeren Teil der rechten Tür 55A zur Hand und positionieren Sie den Türgriff 57C so, wie im Foto durch die Pfeile angedeutet.



57-2. Vergleichen Sie anhand des Fotos, ob Sie den Türgriff richtig ausgerichtet haben.



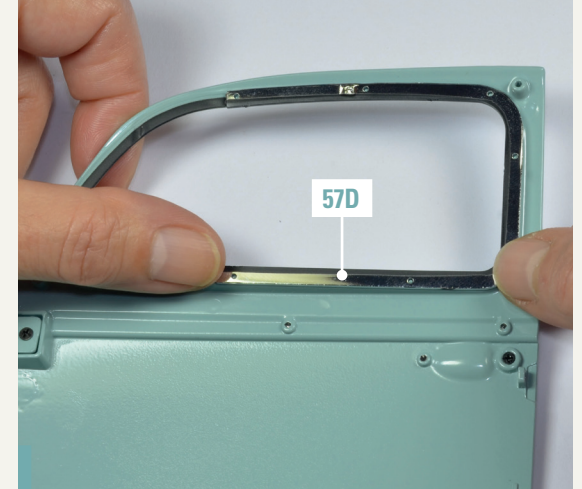
57-3. Befestigen Sie den Türgriff von der Türinnenseite mit einer Schraube GP.



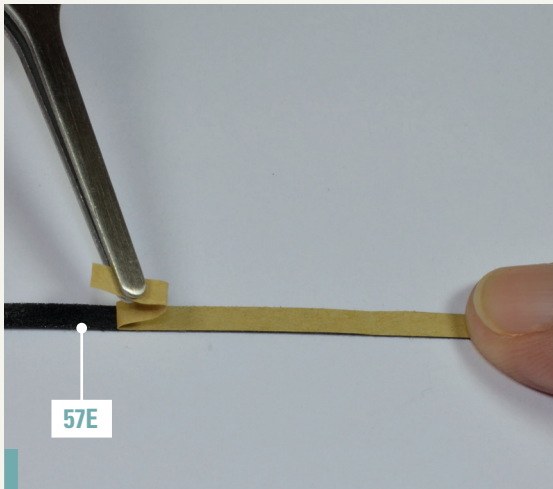
57-4. Montieren Sie die Zierleiste 57F in der Türnut, indem Sie die Stifte der Leiste in die auf dem Foto gekennzeichneten Löcher stecken.



57-5. So sieht die korrekt montierte Zierleiste aus.



57-6. Arbeiten Sie nun an der Innenseite der Tür und montieren Sie den Rahmen 57D in der auf dem Foto gezeigten Position. Üben Sie einen leichten Druck entlang der gesamten Oberfläche aus, um ihn an der Tür zu fixieren.



57-7. Entfernen Sie die Schutzfolie von der Dichtung 57E.



57-8. Legen Sie die Klebeseite der Dichtung auf den Rahmen des Fensters, wie auf dem Foto gezeigt.

BAUFORTSCHRITT

So sieht die Außenseite der rechten Tür am Ende dieser Montage aus. Bewahren Sie die Baugruppe zusammen mit den restlichen Teilen an einem sicheren Ort auf.

