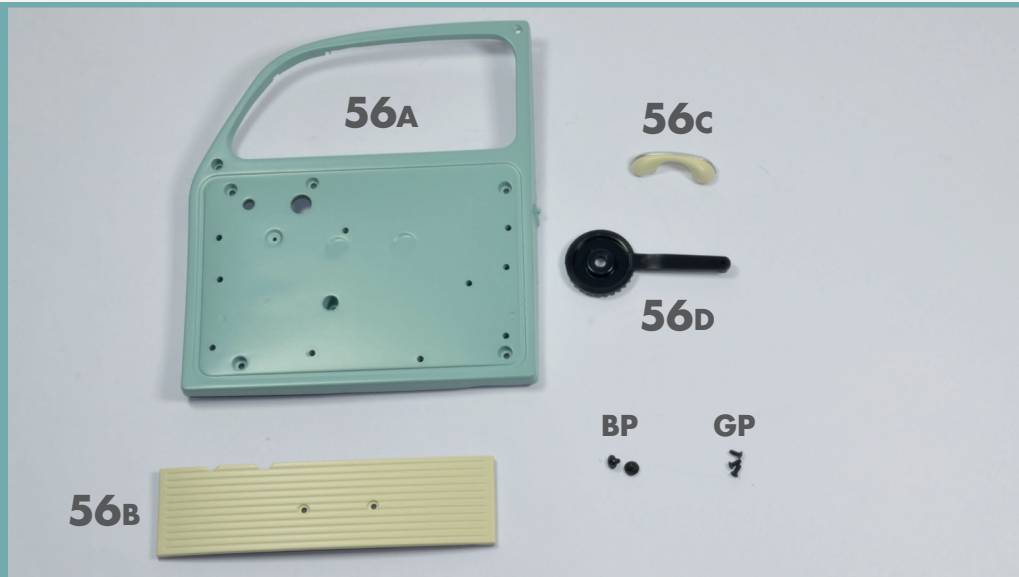


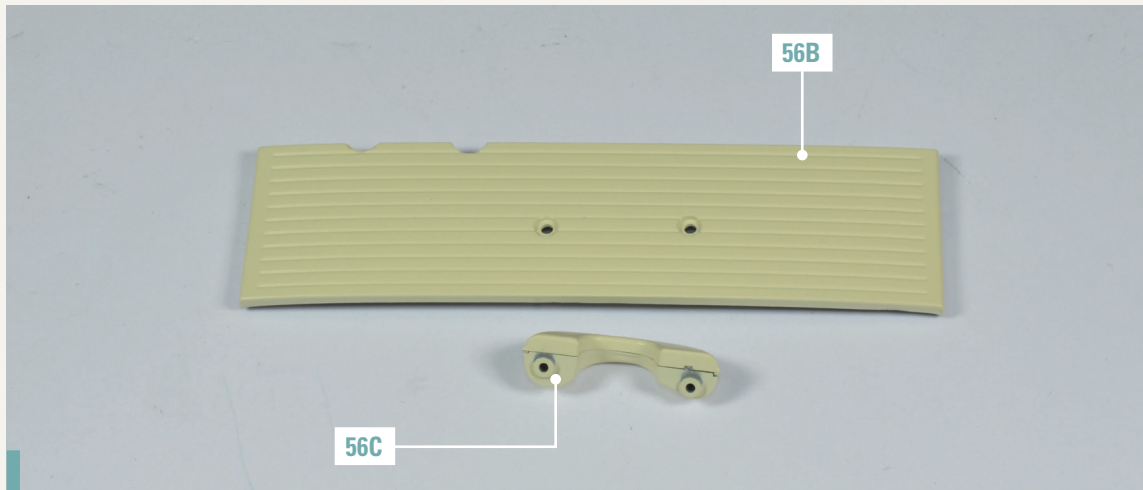
# Die rechte Tür II

In dieser Ausgabe werden Sie weiter an der rechten Tür Ihres Käfers arbeiten und einige Elemente auf der Innenseite der Tür installieren.

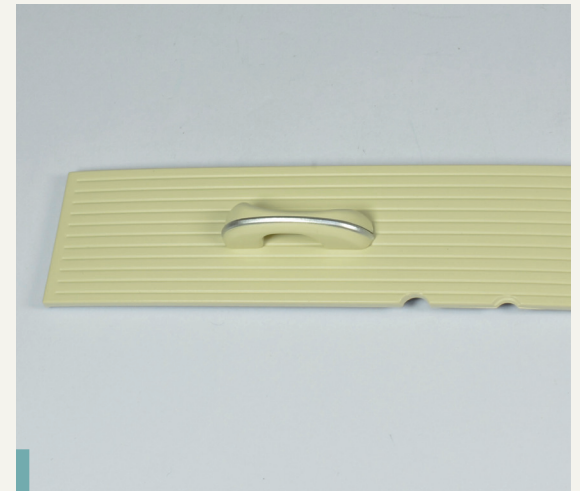


## BAUTEILE IM ÜBERBLICK

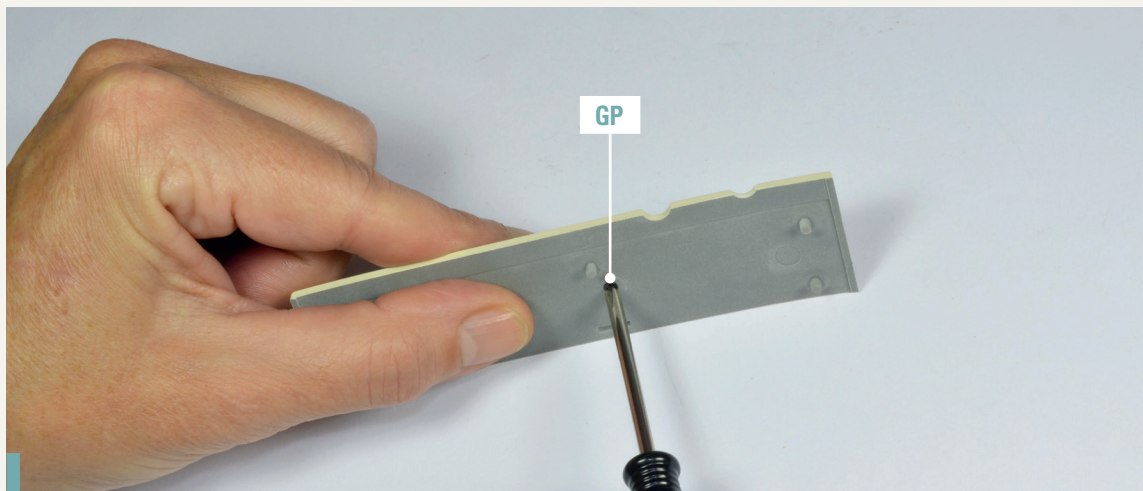
- 56A** Innerer Teil der Tür
- 56B** Verkleidung
- 56C** Armlehne
- 56D** Fensterheber
  
- BP** zwei Schrauben (1.7 x 3 x 4.5 mm)
- GP** drei Schrauben (1.7 x 4 mm)



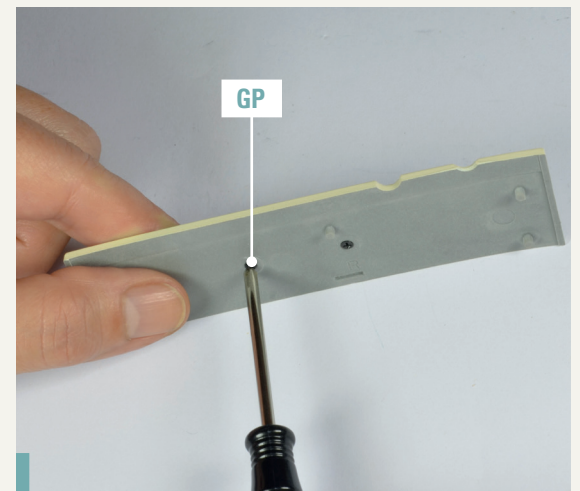
**56-1.** Legen Sie die Verkleidung 56B und die Armlehne 56C auf Ihre Arbeitsfläche.



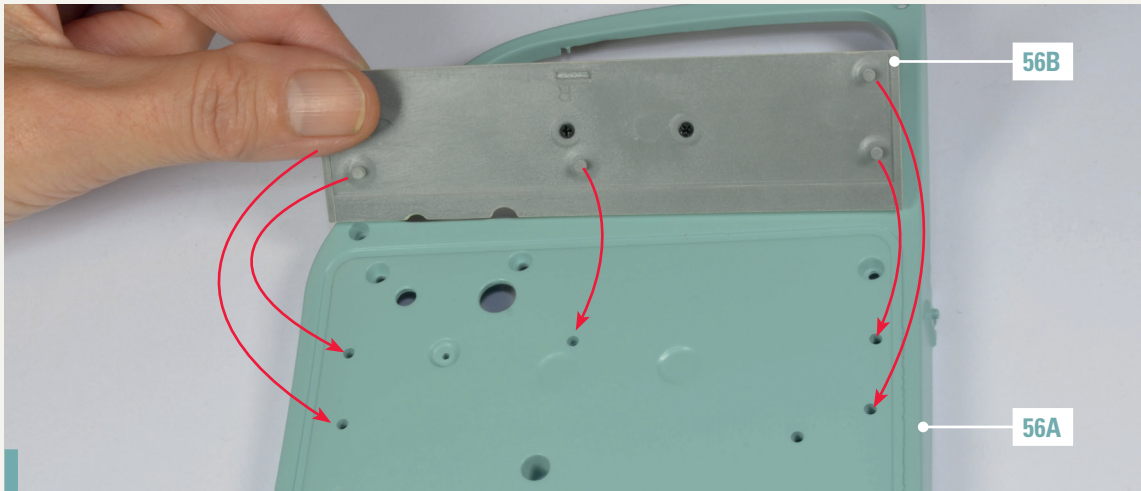
**56-2.** Stecken Sie die Armlehne in die Verkleidung, indem Sie die Teile wie auf dem Foto gezeigt ausrichten.



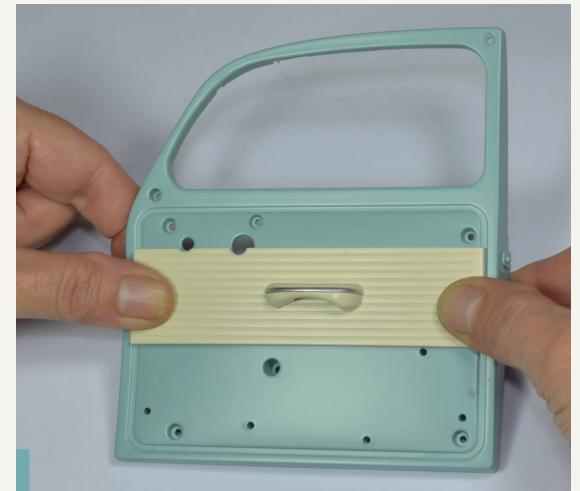
**56-3.** Befestigen Sie die Armlehne mit einer Schraube GP von der hinteren Seite der Verkleidung.



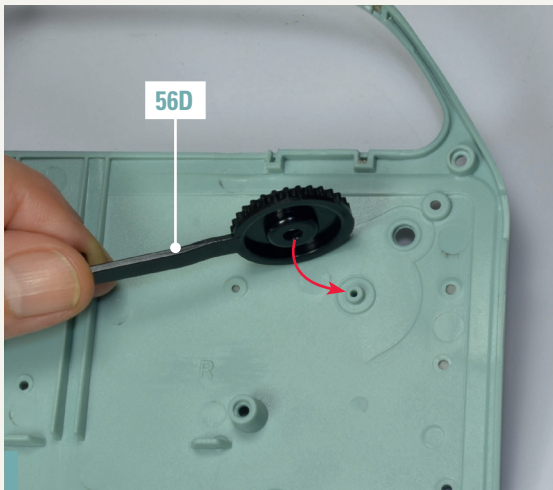
**56-4.** Fixieren Sie die Armlehne mit einer zweiten Schraube GP.



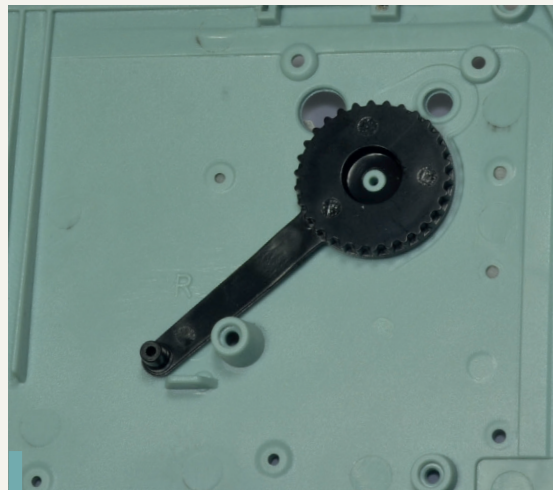
**56-5.** Bringen Sie die Verkleidung 56B an der Innenseite der Tür 56A an. Richten Sie die Teile wie abgebildet aus.



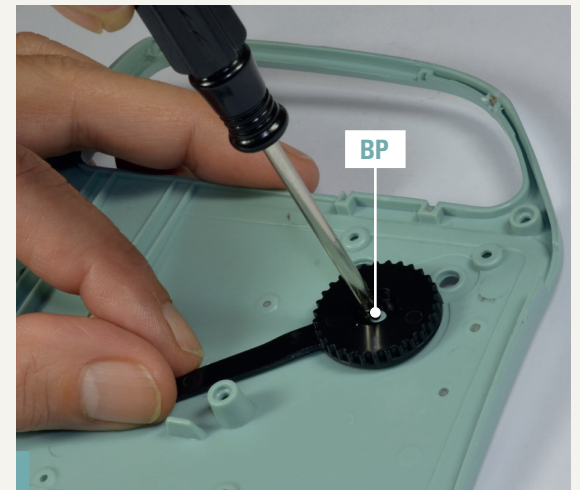
**56-6.** Drücken Sie die Teile mit leichtem Druck zusammen.



**56-7.** Setzen Sie den Fensterheber 56D auf die entsprechende Position an der Außenseite des Türinnenteils.



**56-8.** Vergleichen Sie anhand des Fotos, ob die Teile richtig ausgerichtet sind.



**56-9.** Befestigen Sie den Fensterheber mit einer Schraube BP an der Innenseite der Tür. Ziehen Sie diese nicht ganz fest: Der Fensterheber muss sich noch problemlos drehen können.

### BAUFORTSCHRITT

So sieht die Innenseite der rechten Tür Ihres Käfers am Ende dieser Montageeinheit aus. Bewahren Sie die Baugruppe zusammen mit den restlichen Teilen an einem sicheren Ort auf.

