

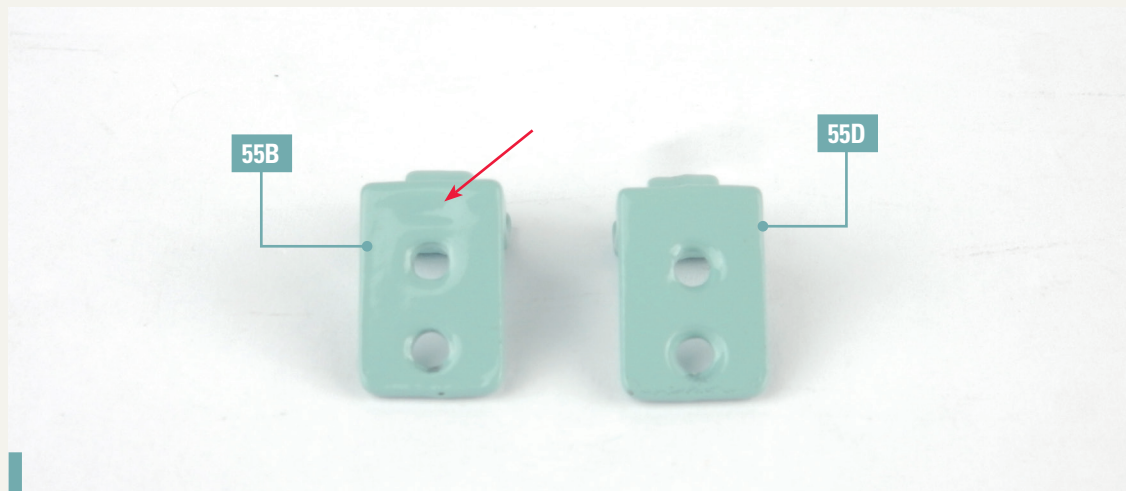
Die rechte Tür I

Mit dieser Ausgabe beginnen Sie mit der Montage der rechten Tür Ihres Käfers.

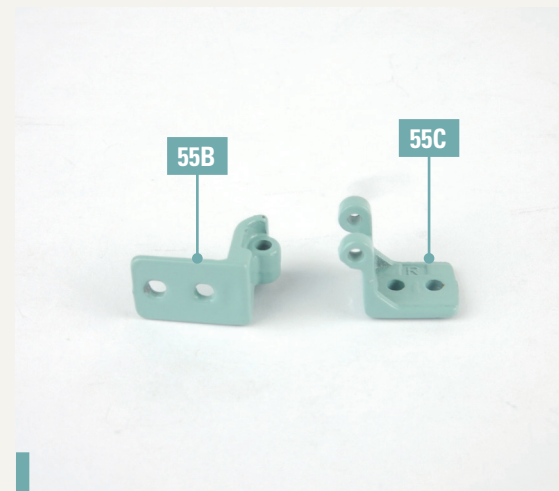


BAUTEILE IM ÜBERBLICK

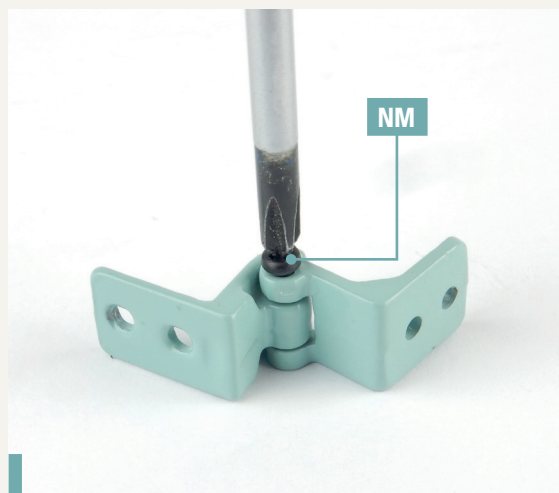
- 55A** Äußerer Teil der Tür
- 55B** Türscharnier oben (Teil A)
- 55C** Türscharnier oben (Teil B)
- 55D** Türscharnier unten (Teil A)
- 55E** Türscharnier unten (Teil B)
- NM** drei Schrauben (1.7 x 8.5 mm)
- LM** fünf Schrauben (1.7 x 3 mm)



55-1. Legen Sie jeweils die Teile A der beiden Türscharniere (55B und 55D) auf Ihre Arbeitsfläche. Anhand des Fotos lassen sich diese genau unterscheiden: Lediglich Teil A des oberen Türscharniers (55B) verfügt über eine Kerbe (siehe Pfeil), Teil A des unteren Türscharniers (55D) weist diese nicht auf.



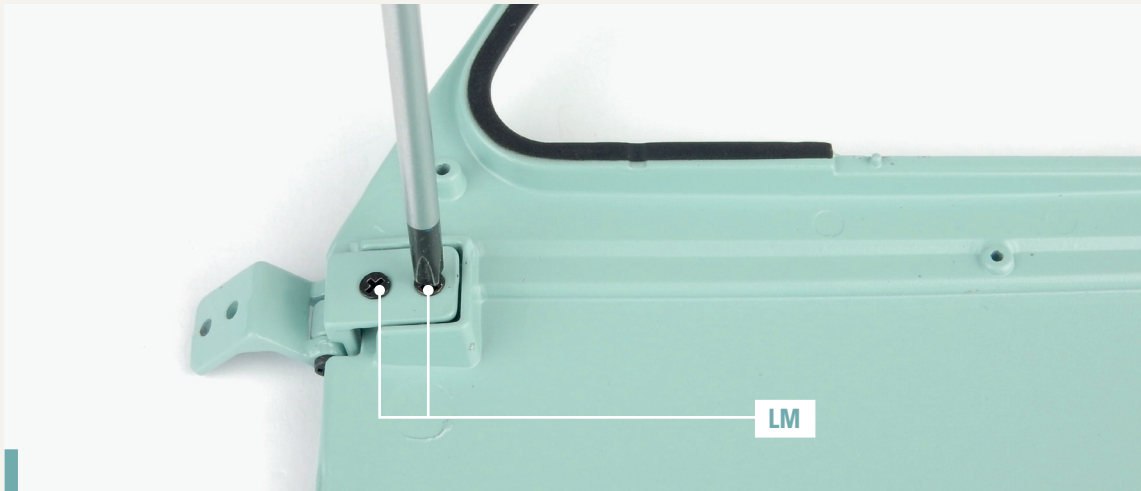
55-2. Legen Sie die beiden Teile des oberen Türscharniers (55B und 55C) nebeneinander.



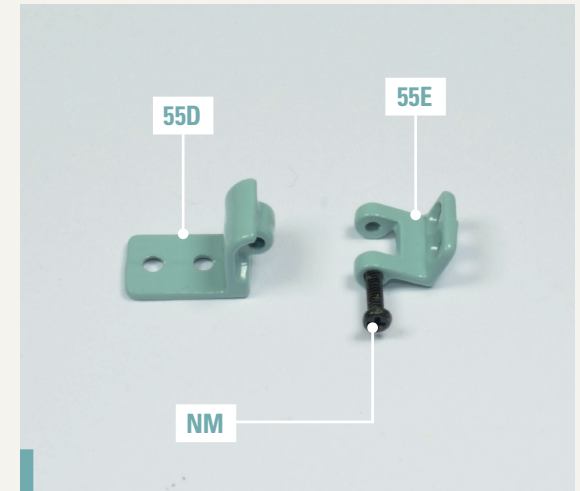
55-3. Stecken Sie die beiden Teile des Türscharniers wie gezeigt ineinander und befestigen Sie sie mit einer Schraube NM.



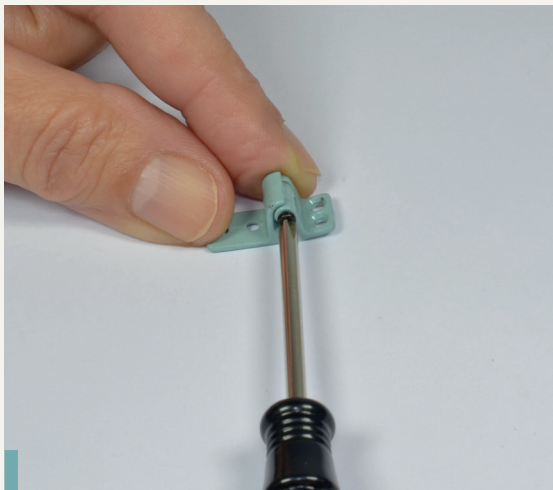
55-4. Setzen Sie das obere Türscharnier in die Aussparung an der Innenseite von Tür 55A. Richten Sie die Teile genau wie auf dem Foto gezeigt aus: Teil A des Türscharniers (55B) muss auf der Tür positioniert sein.



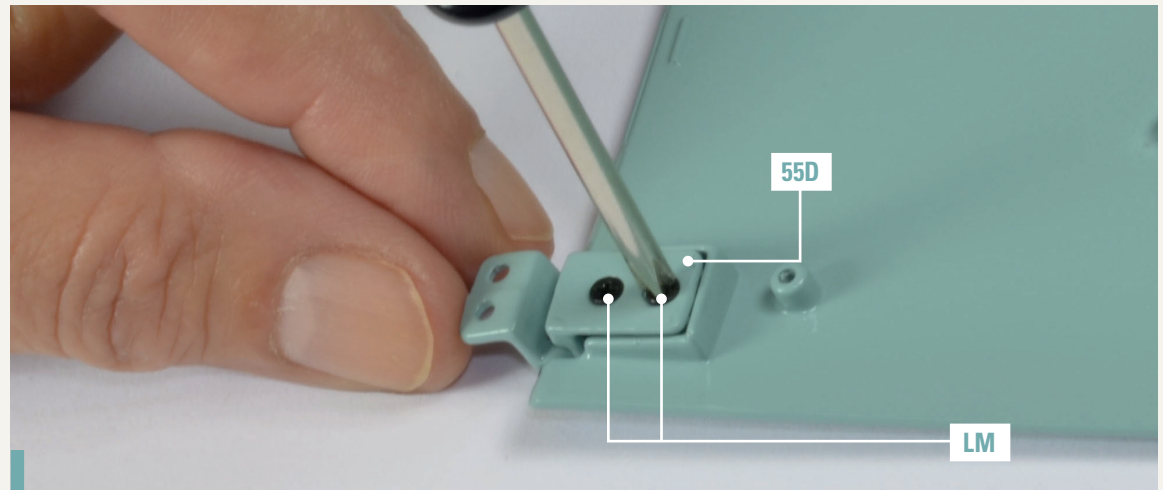
55-5. Befestigen Sie das Türscharnier mit zwei Schrauben LM an der Tür.



55-6. Legen Sie die beiden Teile des unteren Türscharniers (55D und 55E) auf Ihre Arbeitsfläche. Richten Sie sie wie abgebildet aus und setzen Sie eine Schraube NM in Teil B des Türscharniers.



55-7. Stecken Sie die beiden Teile zusammen und befestigen Sie sie mit der Schraube NM.



55-8. Setzen Sie das untere Türscharnier in die untere Aussparung an der Innenseite der Tür und richten Sie die Teile wie gezeigt aus: Teil A des Türscharniers (55D) muss auf der Tür positioniert sein. Befestigen Sie das Ganze mit zwei Schrauben LM.

BAUFORTSCHRITT

So sieht der äußere Teil der Tür am Ende dieser Montage aus. Bewahren Sie die Baugruppe wie immer zusammen mit den übrigen Teilen an einem sicheren Ort auf.

