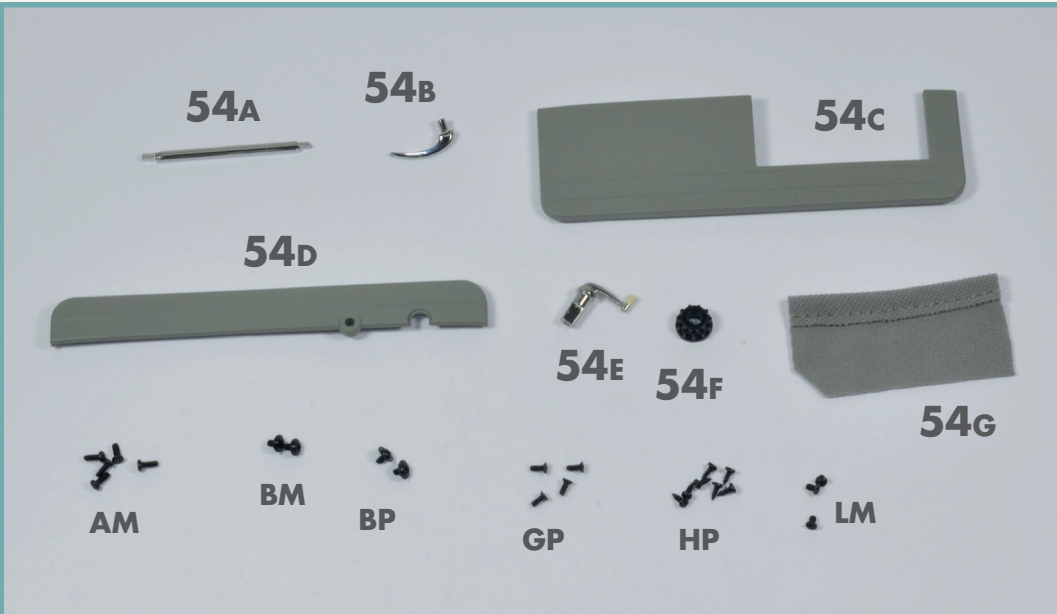


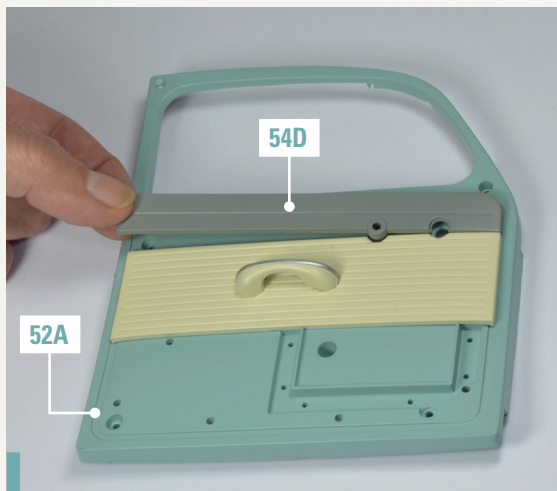
# Die linke Tür IV

Mit dieser Ausgabe vervollständigen Sie die linke Tür Ihres Käfers um einige letzte Details.

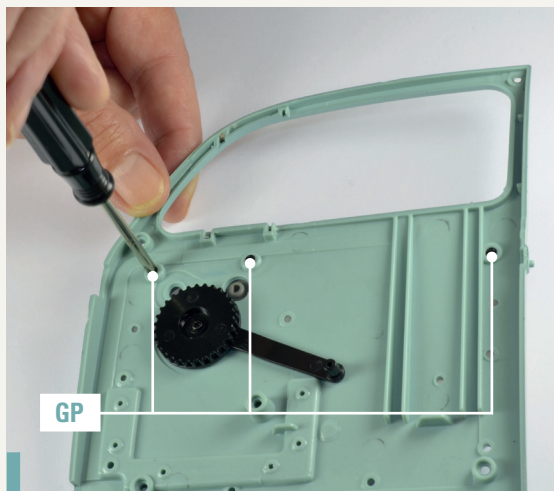


## BAUTEILE IM ÜBERBLICK

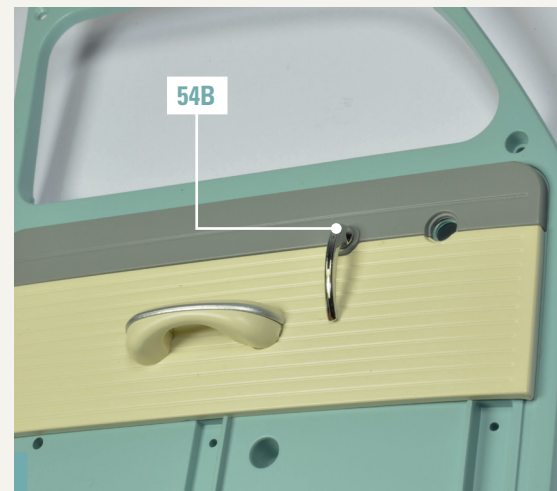
- 54A** Fensterführung
- 54B** Innerer Türgriff
- 54C** Untere Verkleidung
- 54D** Obere Verkleidung
- 54E** Fensterkurbel
- 54F** Ritzel
- 54G** Tasche
  
- AM** fünf Schrauben (1.7 x 4 mm)
- BM** zwei Schrauben (1.7 x 3 x 4.5 mm)
- BP** zwei Schrauben (1.7 x 3 x 4.5 mm)
- GP** vier Schrauben (1.7 x 4 mm)
- HP** sieben Schrauben (1.5 x 4 mm)
- LM** drei Schrauben (1.7 x 3 mm)



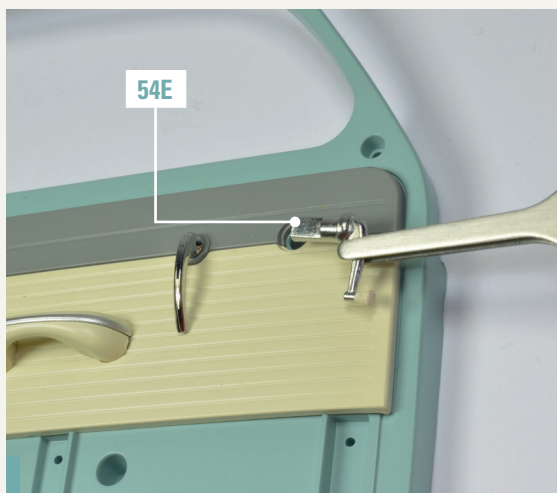
**54-1.** Nehmen Sie das Innenteil der Tür 52A zur Hand und legen Sie es auf Ihre Arbeitsplatte. Bringen Sie die obere Verkleidung 54D in der auf dem Foto gezeigten Position an.



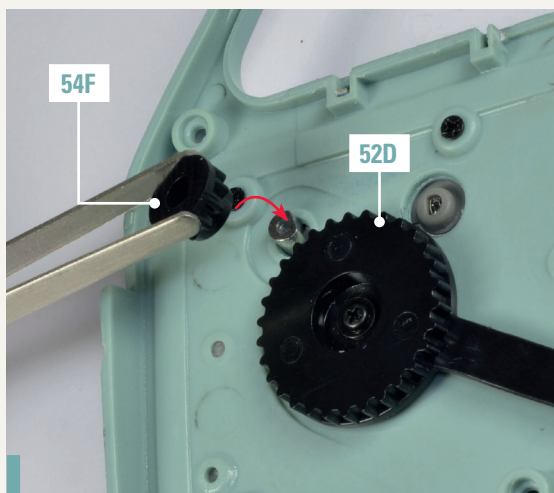
**54-2.** Befestigen Sie die Teile von hinten mit drei Schrauben GP.



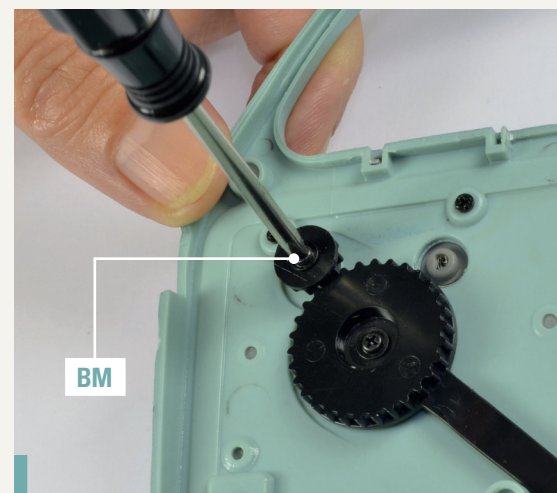
**54-3.** Setzen Sie den inneren Türgriff 54B wie auf dem Foto gezeigt in das Loch in der oberen Verkleidung ein.



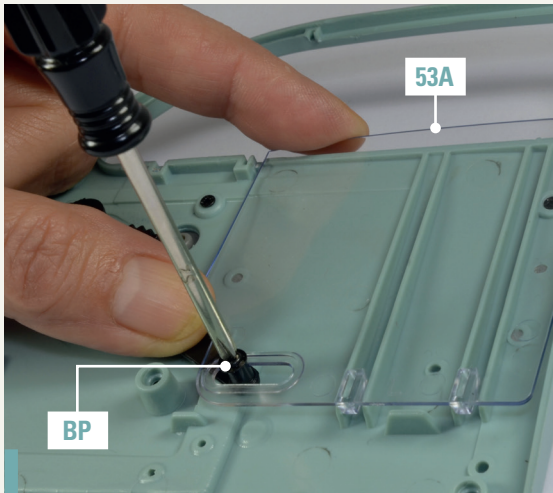
**54-4.** Stecken Sie die Fensterkurbel 54E in das zweite Loch der Verkleidung.



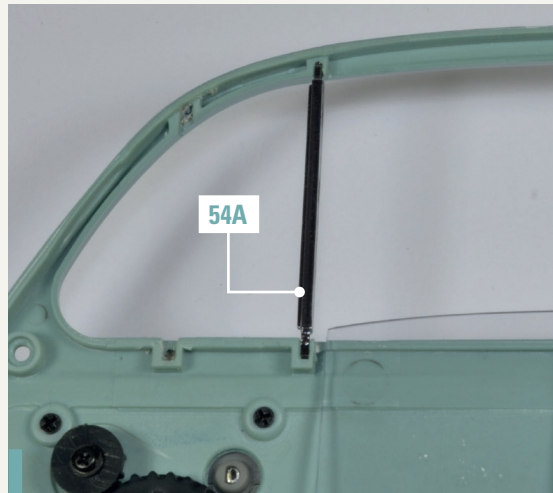
**54-5.** Setzen Sie das Ritzel 54F von der anderen Seite der Baugruppe auf den Stift der Fensterkurbel. Richten Sie die Teile wie in der Abbildung gezeigt aus. Fensterkurbel und der Fensterheber 52D werden auf diese Weise miteinander verbunden.



**54-6.** Befestigen Sie die Teile mit einer Schraube BM.



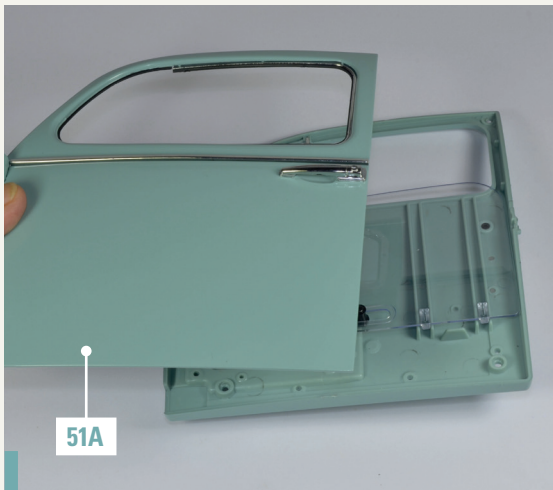
**54-7.** Positionieren Sie die Fensterscheibe 53A wie auf dem Foto gezeigt. Befestigen Sie den Stift des Fensterhebers, der in der ovalen Aussparung erscheint, mit einer Schraube BP.



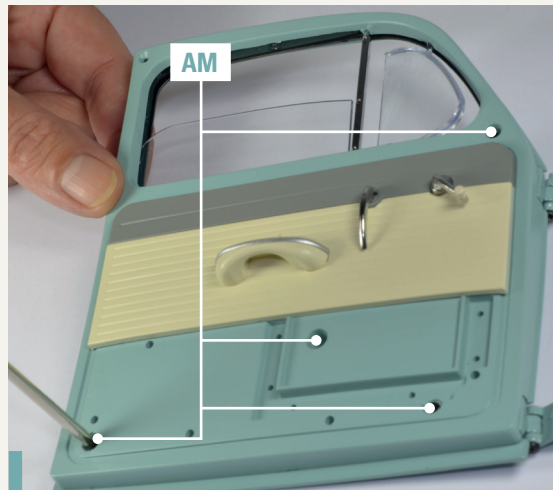
**54-8.** Setzen Sie die Fensterführung 54A in die entsprechenden Schlitz, genau wie auf dem Foto gezeigt.



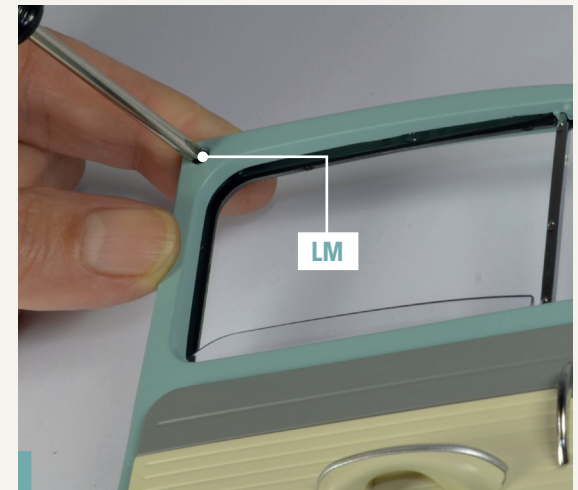
**54-9.** Setzen Sie das Drehfenster 53B an der entsprechenden Stelle ein.



**54-10.** Nehmen Sie den äußeren Teil von Tür 51A zur Hand und verbinden Sie ihn mit dem inneren Teil. Orientieren Sie sich anhand des Fotos, um beide Teile richtig auszurichten.



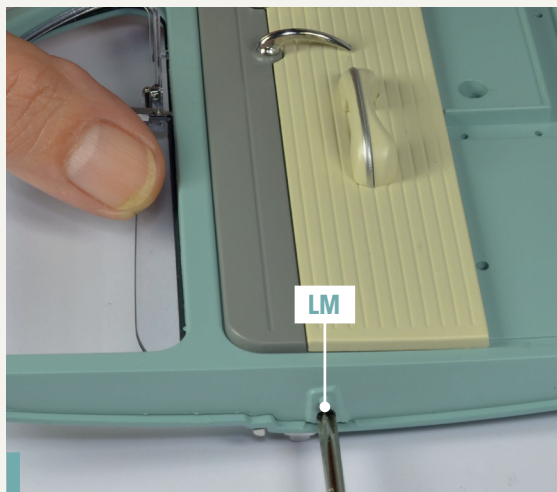
**54-11.** Verbinden Sie die beiden Türteile miteinander, indem Sie vier Schrauben AM in den angezeigten Löchern anziehen.



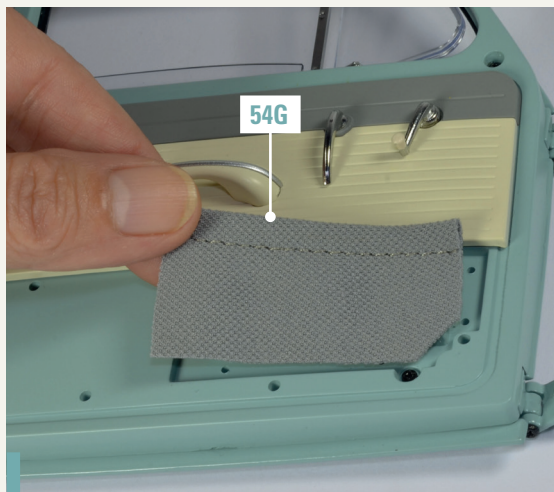
**54-12.** Ziehen Sie eine Schraube LM in dem auf dem Foto angegebenen Loch in der oberen Ecke des inneren Teils der Tür fest.



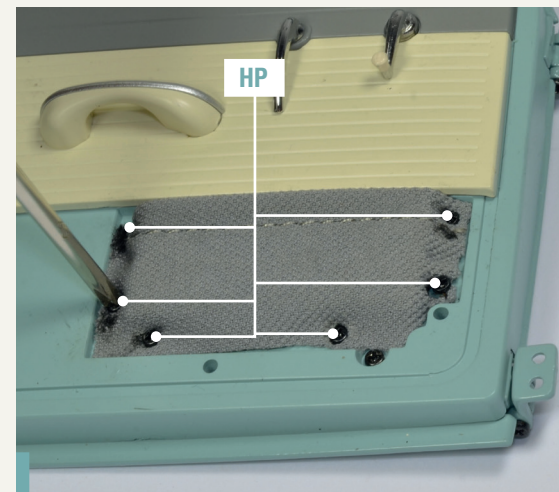
## BAUANLEITUNG



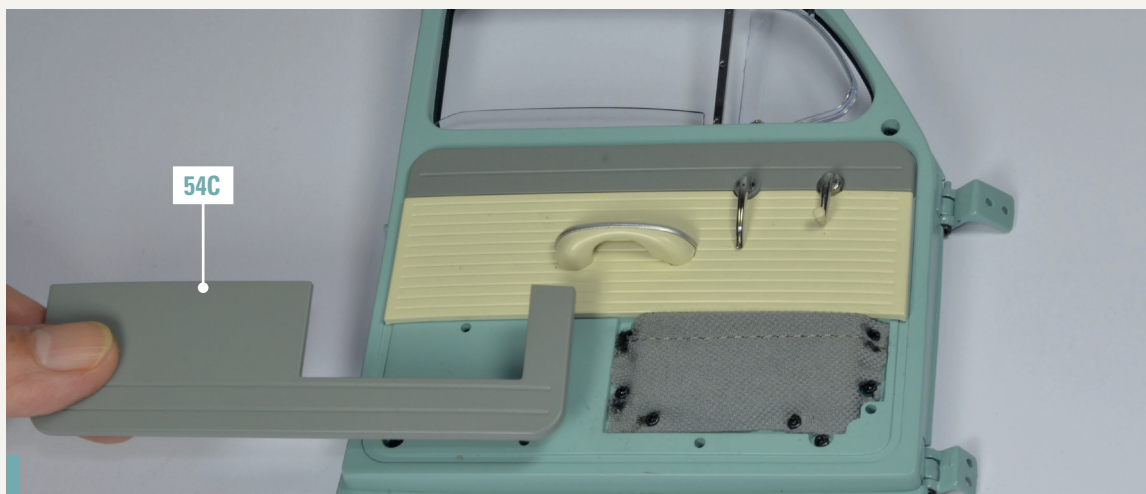
**54-13.** Schließen Sie die Befestigung der beiden Türteile ab, indem Sie eine weitere Schraube LM in dem auf dem Foto gezeigten Loch festziehen.



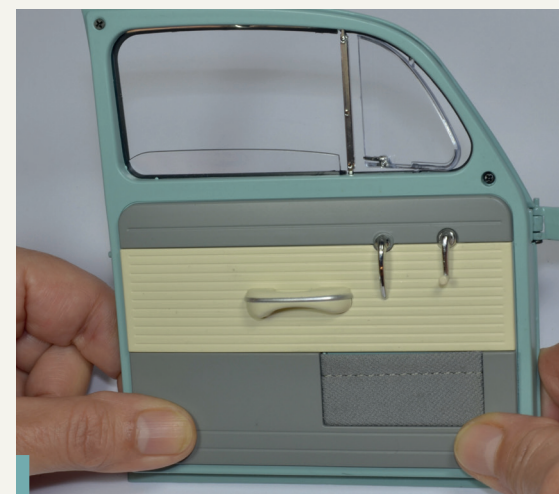
**54-14.** Setzen Sie die Tasche 54G in die Aussparung auf der Türinnenseite ein.



**54-15.** Befestigen Sie die Tasche mit sechs Schrauben HP an der Tür.



**54-16.** Verbinden Sie die untere Verkleidung 54C mit dem Rest der Baugruppe.



**54-17.** Üben Sie leichten Druck aus, um die Teile miteinander zu verbinden.

---

### BAUFORTSCHRITT

So sieht die linke Tür Ihres Käfers am Ende dieser Montage aus. Bewahren Sie sie zusammen mit den übrigen Teilen an einem sicheren Ort auf.

