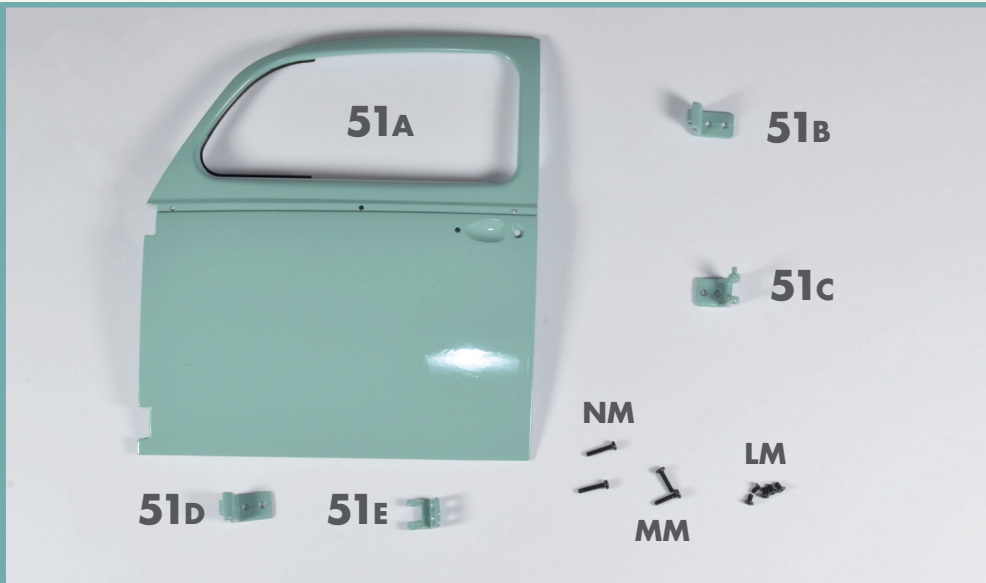


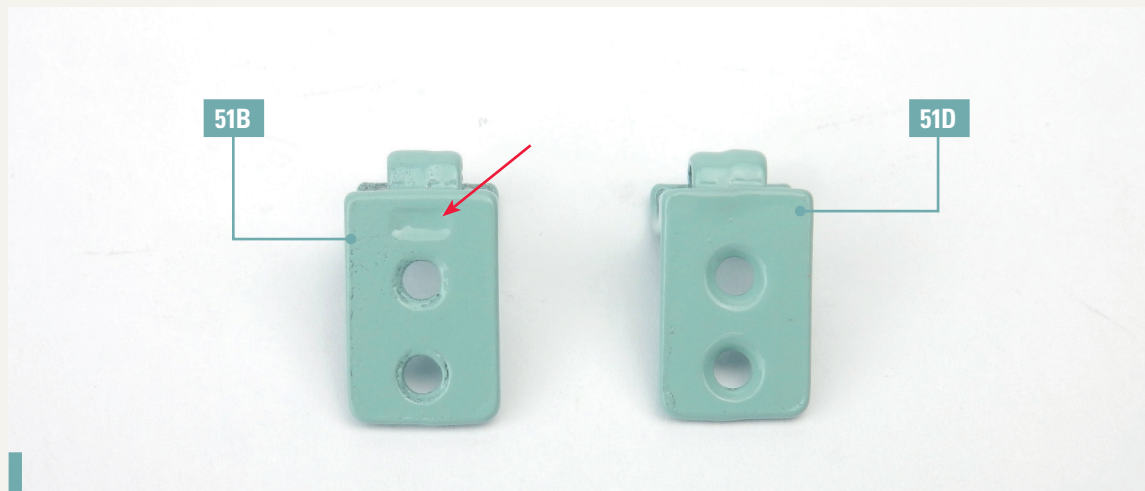
# Die linke Tür I

Mit dieser Ausgabe beginnen Sie mit der Montage der linken Tür Ihres Käfers.

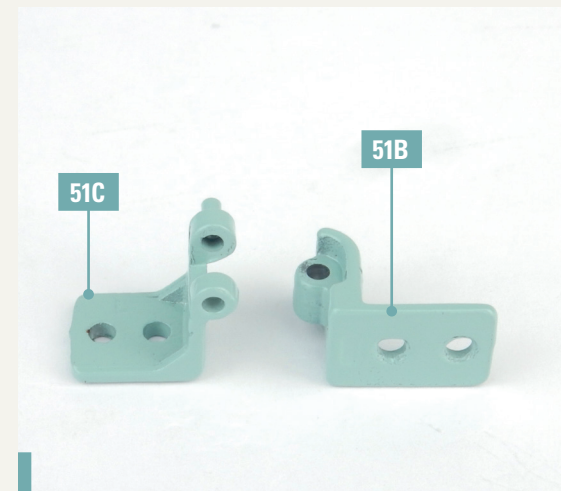


## BAUTEILE IM ÜBERBLICK

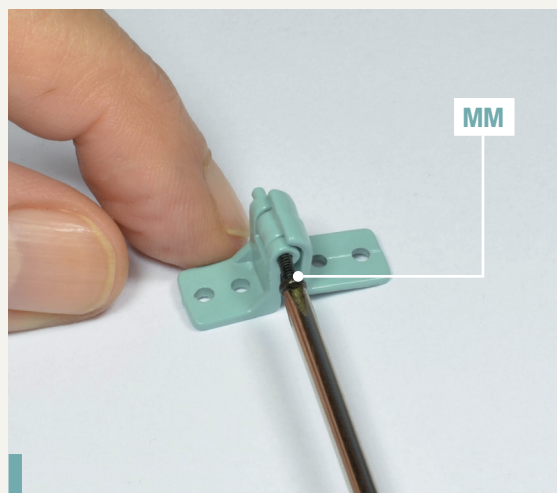
- 51A** Äußerer Teil der Tür
- 51B** Türscharnier oben (Teil A)
- 51C** Türscharnier oben (Teil B)
- 51D** Türscharnier unten (Teil A)
- 51E** Türscharnier unten (Teil B)
  
- NM** zwei Schrauben (1.7 x 8.5 mm)
- MM** zwei Schrauben (1.7 x 7 mm)
- LM** fünf Schrauben (1.7 x 3 mm)



**51-1.** Legen Sie jeweils die Teile A der beiden Türscharniere (51B und 51D) auf Ihre Arbeitsfläche. Anhand des Fotos lassen sich diese genau unterscheiden: Lediglich Teil A des oberen Türscharniers (51B) verfügt über eine Kerbe (siehe Pfeil), Teil A des unteren Türscharniers (51D) weist diese nicht auf.



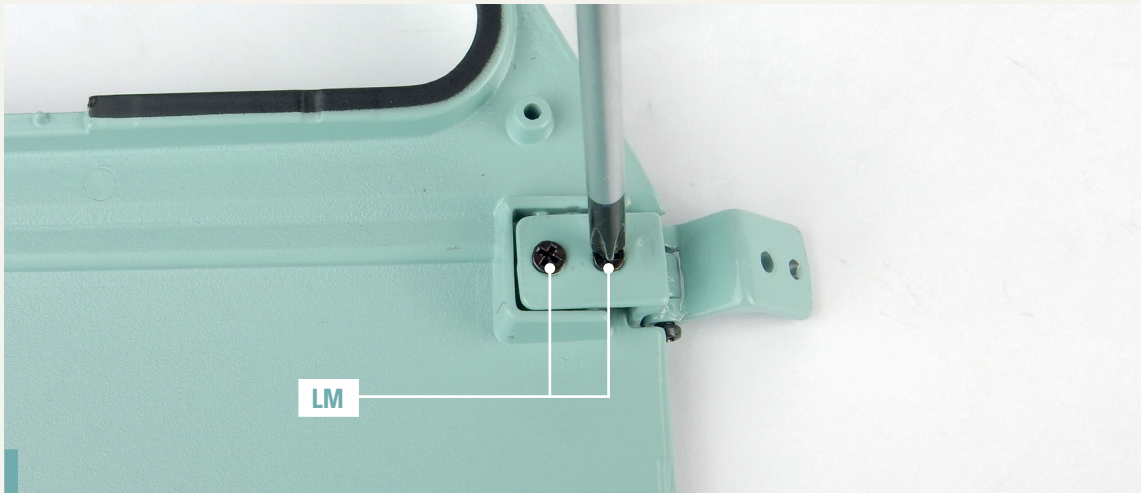
**51-2.** Legen Sie die beiden Teile des oberen Türscharniers (51B und 51C) nebeneinander.



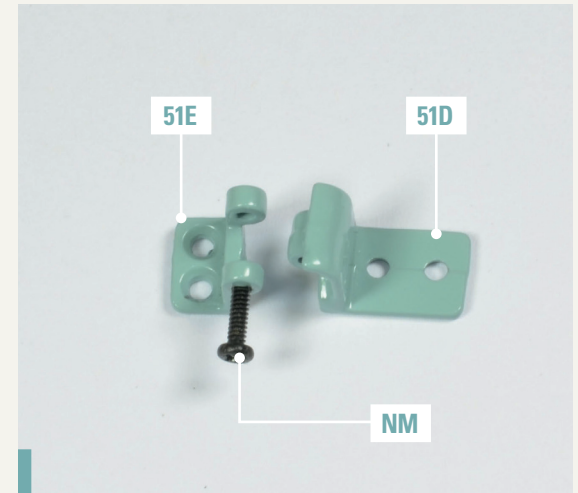
**51-3.** Stecken Sie die beiden Teile des oberen Türscharniers wie gezeigt ineinander und befestigen Sie sie mit einer Schraube MM.



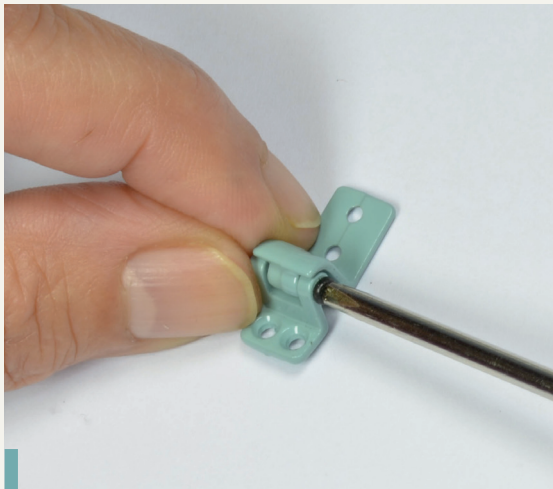
**51-4.** Setzen Sie das obere Türscharnier in die Aussparung an der Innenseite von Tür 51A. Richten Sie die Teile genau wie auf dem Foto gezeigt aus: Teil A des Türscharniers (51B) muss auf der Tür positioniert sein.



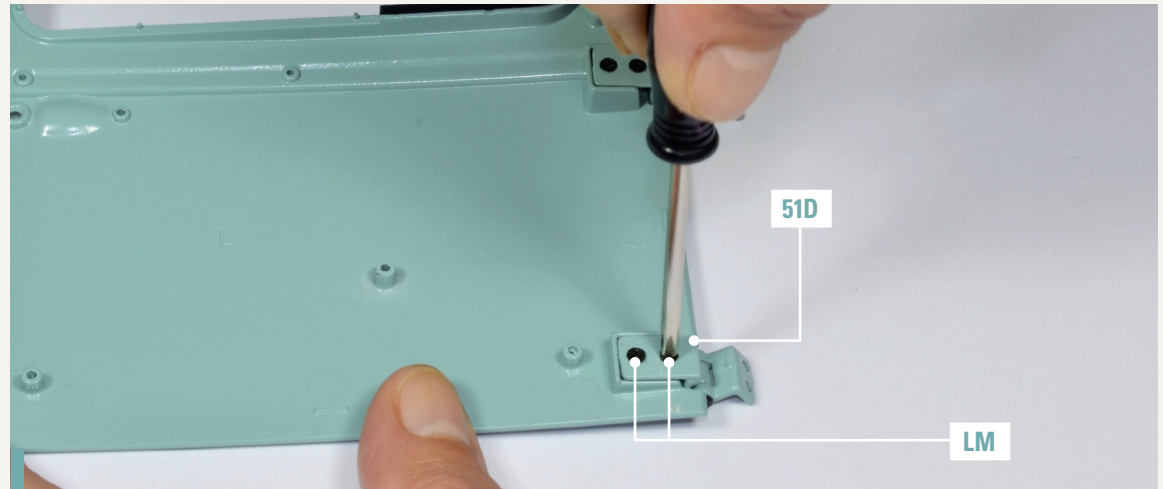
**51-5.** Befestigen Sie das Türscharnier mit zwei Schrauben LM an der Tür.



**51-6.** Legen Sie die beiden Teile des unteren Türscharniers (51D und 51E) auf Ihre Arbeitsfläche. Richten Sie sie wie abgebildet aus und setzen Sie eine Schraube NM in Teil 51E.



**51-7.** Stecken Sie die beiden Teile zusammen und befestigen Sie sie mit der Schraube NM.



**51-8.** Setzen Sie das Türscharnier in die untere Aussparung an der Innenseite der Tür und richten Sie die Teile wie gezeigt aus: Teil A des Türscharniers 51D muss auf der Tür positioniert sein. Befestigen Sie alles zusammen mit zwei Schrauben LM.

---

### BAUFORTSCHRITT

So sieht der äußere Teil der Tür am Ende dieser Montage aus. Bewahren Sie die Baugruppe wie immer zusammen mit den übrigen Teilen an einem sicheren Ort auf.

