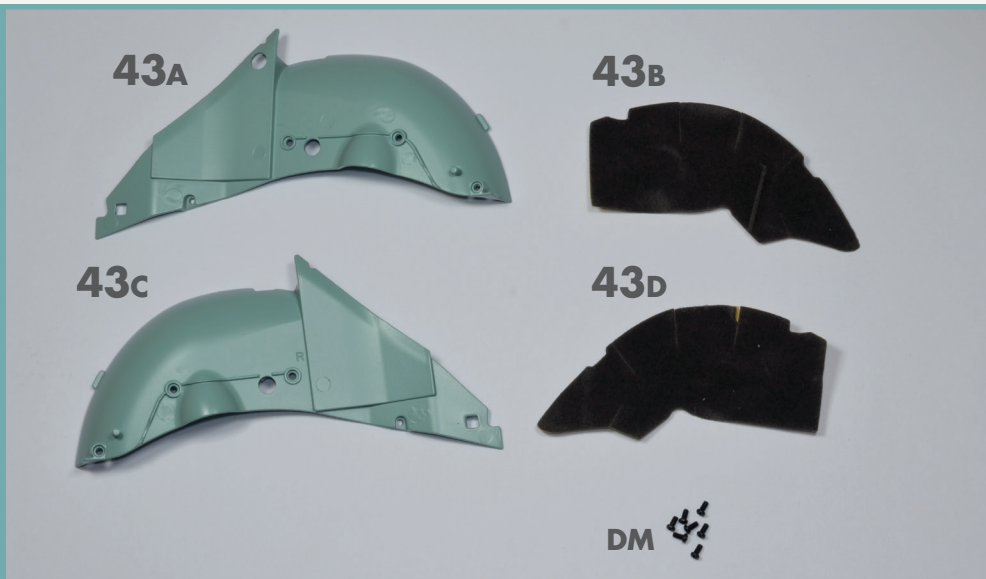


Die hinteren Kotflügel

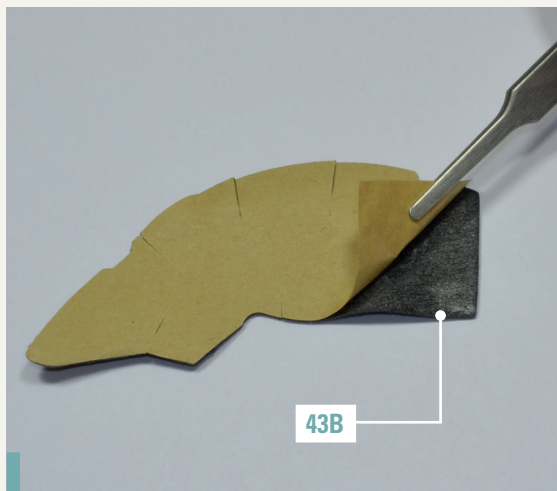
In dieser Ausgabe montieren Sie die hinteren Kotflügel Ihres Käfers und verbinden sie mit dem Kofferboden.



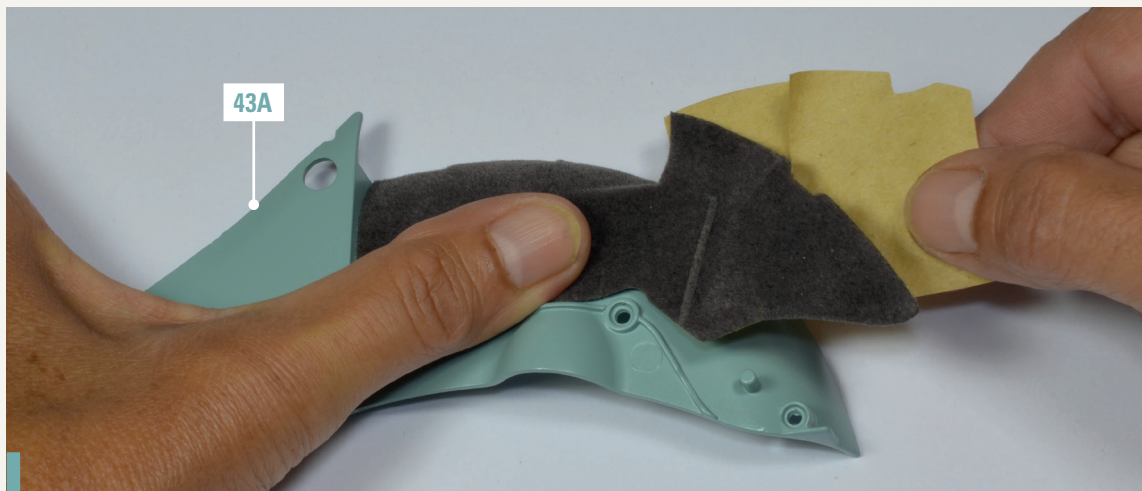
BAUTEILE IM ÜBERBLICK

- 43A** linker Kotflügel
- 43B** Teppich linker Kotflügel
- 43C** rechter Kotflügel
- 43D** Teppich rechter Kotflügel
- DM** sieben Schrauben (2 x 4 mm)

BAUANLEITUNG



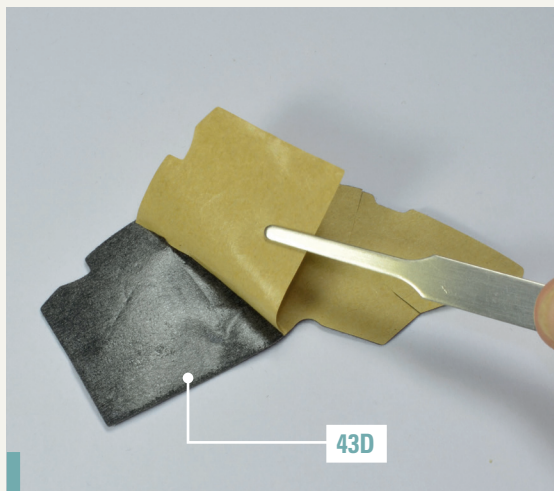
43-1. Legen Sie den Teppich des linken hinteren Kotflügels 43B auf Ihre Arbeitsfläche. Ziehen Sie einen Teil der Schutzfolie ab.



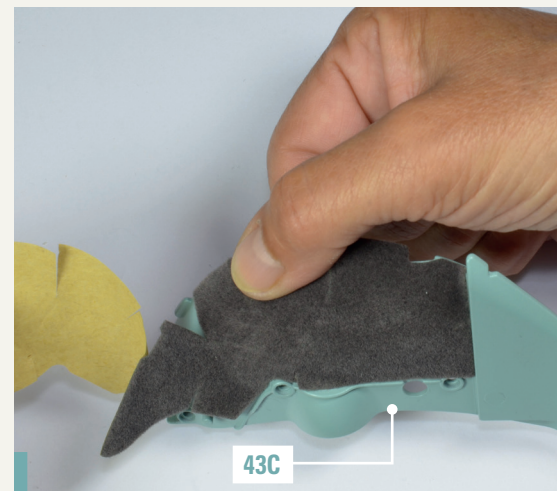
43-2. Beginnen Sie mit der Befestigung des Teppichs an der Innenseite des hinteren linken Kotflügels 43A. Richten Sie die Stücke wie gezeigt aus und ziehen Sie die Schutzfolie nach und nach ab, um den gesamten Teppich ohne Wellenbildung zu verlegen. Verkleben Sie den Belag gleichmäßig.



43-3. Vergleichen Sie anhand des Fotos, ob Sie den Teppich auf dem linken Kotflügel korrekt angebracht haben.



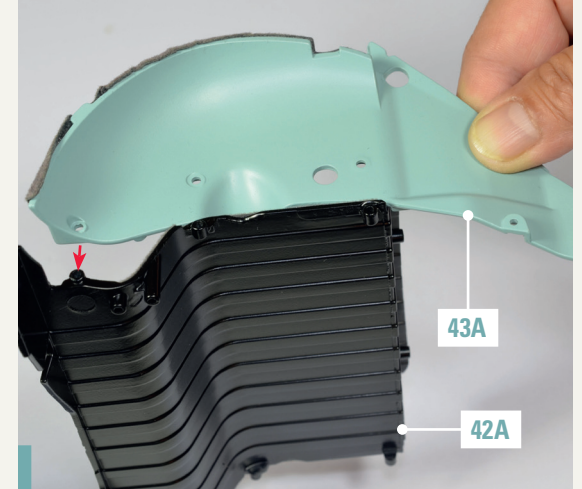
43-4. Ziehen Sie einen Teil der Schutzfolie des rechten hinteren Kotflügelteppichs 43D ab.



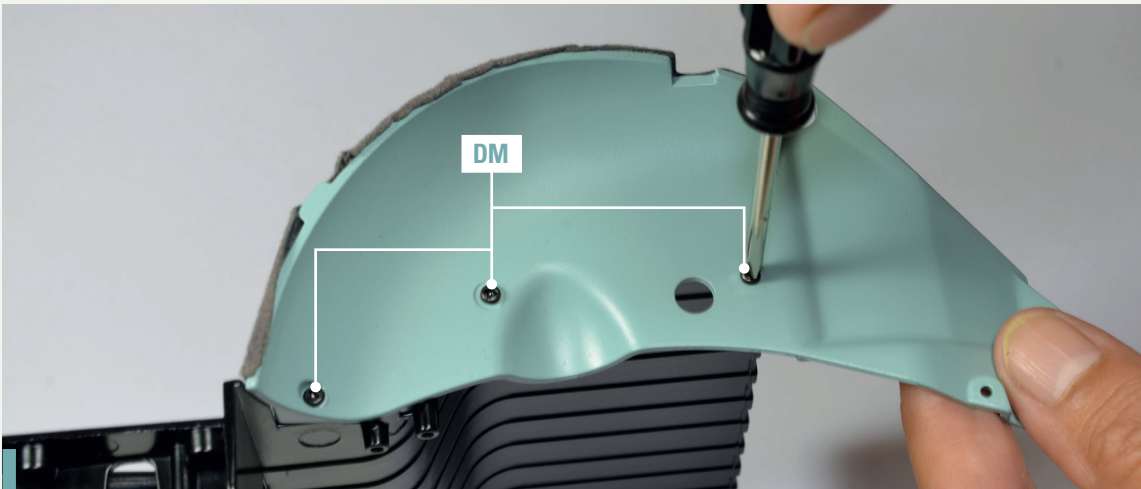
43-5. Befestigen Sie den Teppich an der Innenseite des rechten hinteren Kotflügels 43C. Richten Sie die Teile wie gezeigt aus.



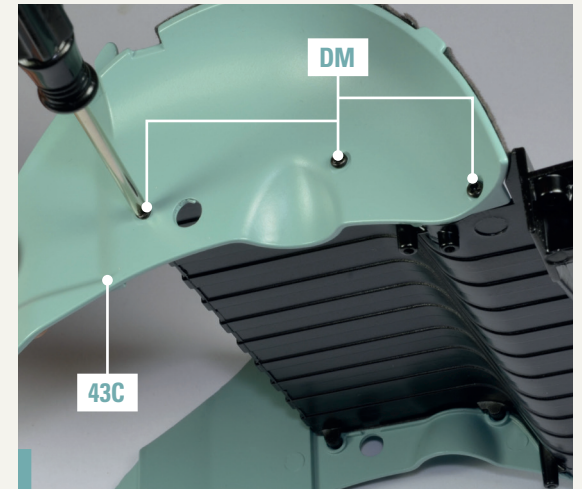
43-6. Vergleichen Sie anhand des Fotos, ob Sie den Teppich des rechten Kotflügels richtig angebracht haben.



43-7. Verbinden Sie den linken Kotflügel 43A mit der linken Seite des Kofferbodens 42A. Richten Sie die Teile wie abgebildet aus.



43-8. Befestigen Sie die Komponenten mit drei Schrauben DM.



43-9. Montieren Sie auf die gleiche Weise den rechten Kotflügel 43C auf der rechten Seite des Kofferbodens. Richten Sie die Teile wie gezeigt aus und befestigen Sie sie mit drei Schrauben DM.

BAUFORTSCHRITT

So sehen die beiden hinteren Kotflügel aus, nachdem Sie sie korrekt mit dem Kofferboden verbunden haben. Bewahren Sie alles an einem sicheren Ort auf.

