

Die Zündspule und der Keilriemen

Mit den Bauteilen dieser Ausgabe arbeiten Sie weiter an den Komponenten des Kühlgebläsegehäuses und verbinden sie mit dem Motor Ihres Käfers.

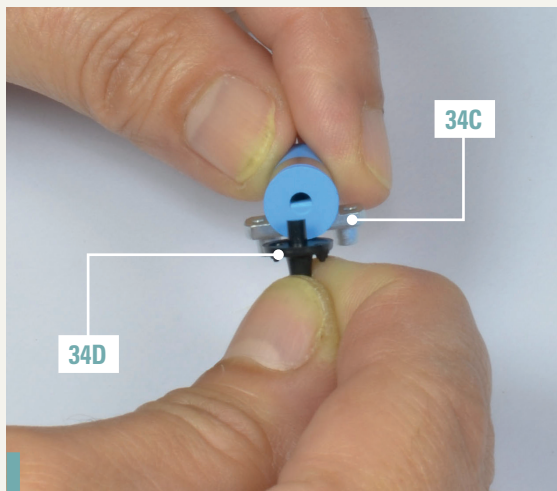


BAUTEILE IM ÜBERBLICK

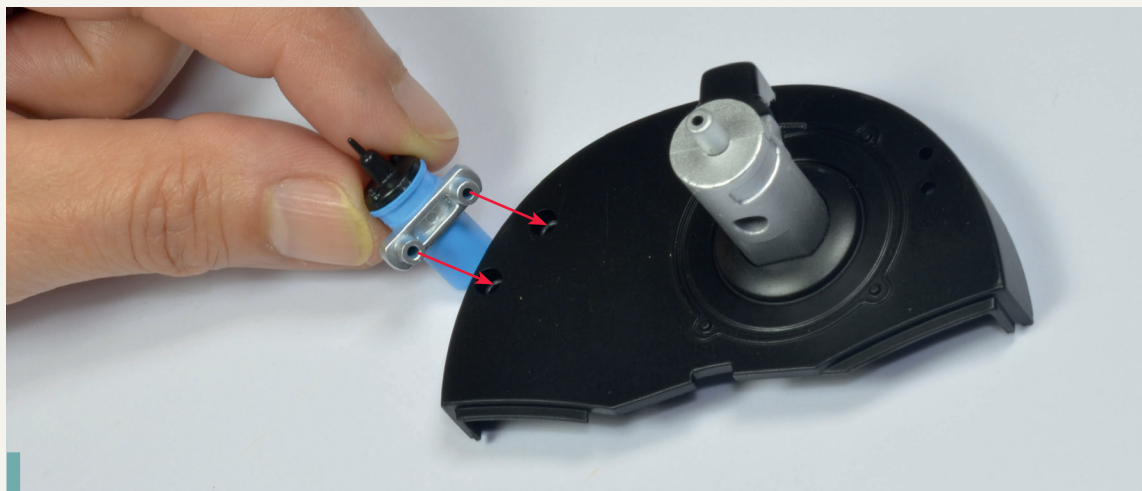
- 34A** Kühlgebläsegehäuse (Teil B)
- 34B** Drosselring
- 34C** Zündspule
- 34D** Kappe
- 34E** Riemenscheibe (Teil A)
- 34F** Riemenscheibe (Teil B)
- 34G** Keilriemen

- KM** zwei Schrauben (1.5 x 4 mm)
- AP** sechs Schrauben (1.7 x 4 mm)
- CP** drei Schrauben (1.7 x 3 mm)
- BP** zwei Schrauben (1.7 x 3 x 4.5 mm)

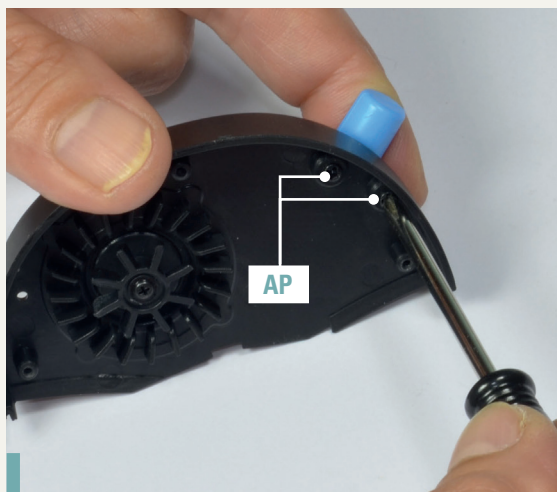
BAUANLEITUNG



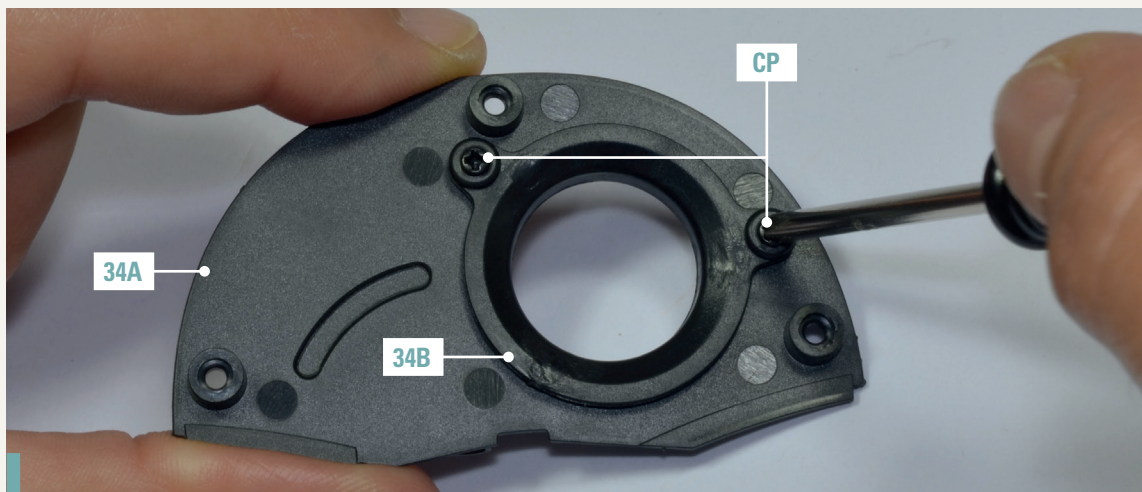
34-1. Stecken Sie die Zündspule 34C in die Kappe 34D. Die Teile können nur in eine Richtung ausgerichtet werden.



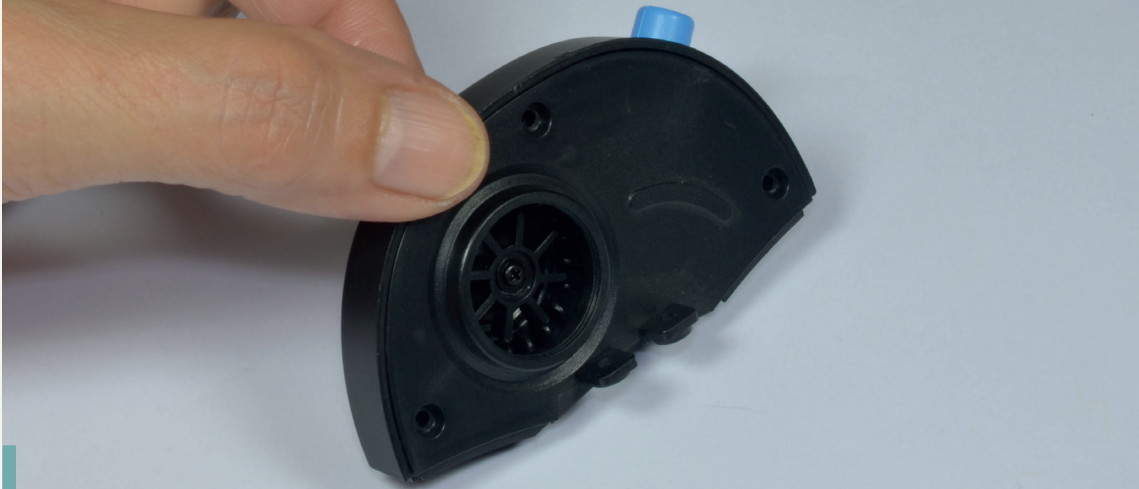
34-2. Nehmen Sie das Kühlgebläsegehäuse, das Sie in Ausgabe 33 zusammengebaut haben, und montieren Sie die Zündspule in der auf dem Foto gezeigten Position.



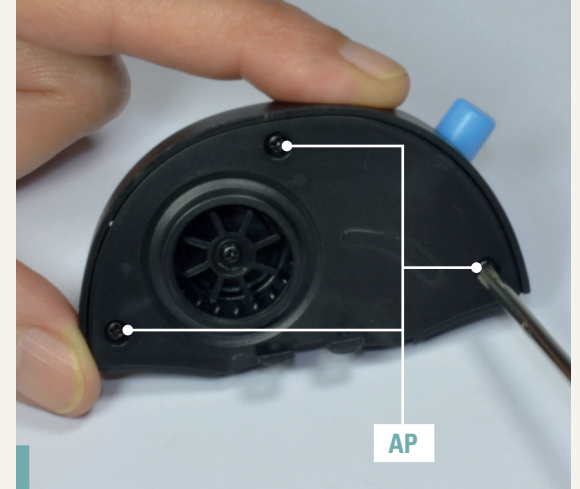
34-3. Befestigen Sie die Teile mit zwei Schrauben AP von der Innenseite des Kühlgebläsegehäuses.



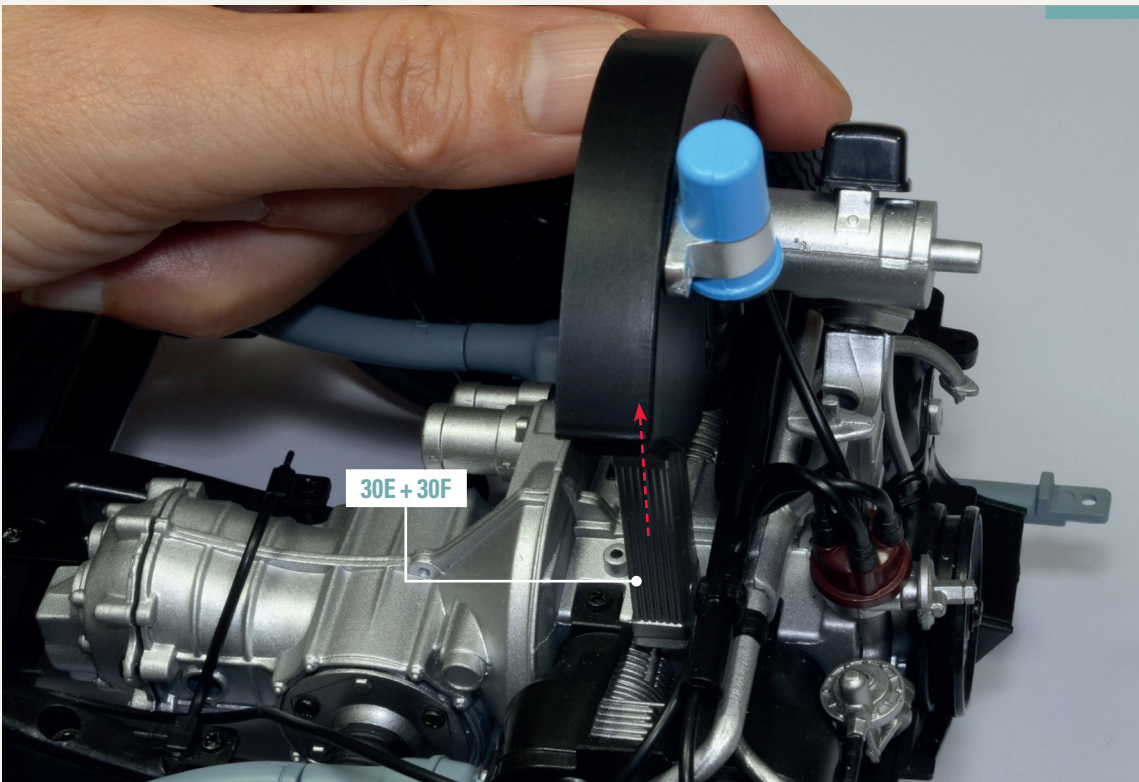
34-4. Bringen Sie den Drosselring 34B an Teil B des Kühlgebläsegehäuses 34A in der abgebildeten Position an. Verwenden Sie zwei Schrauben CP, um die Teile miteinander zu verbinden.



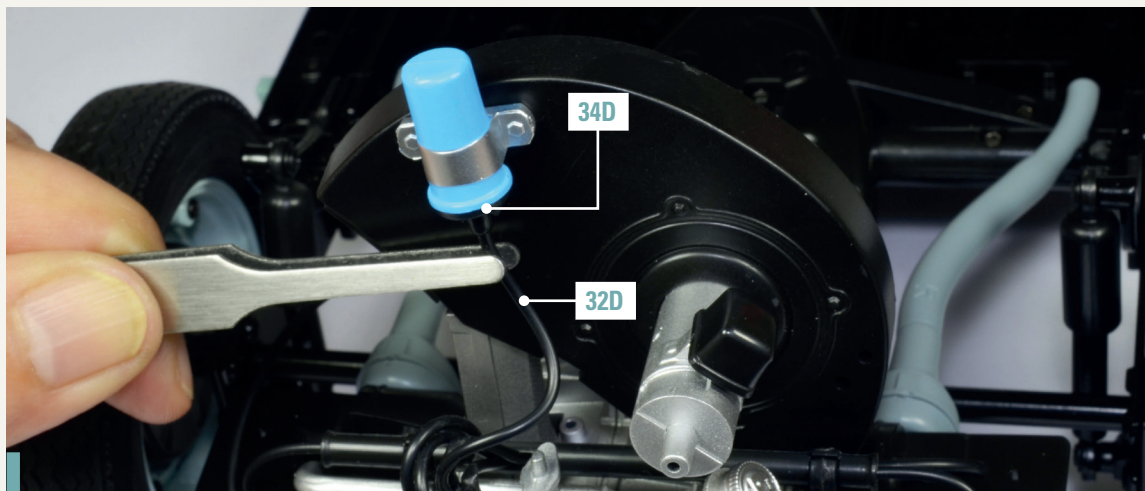
34-5. Verbinden Sie die beiden Teile des Kühlgebläsegehäuses, indem Sie sie wie in der Abbildung gezeigt ausrichten.



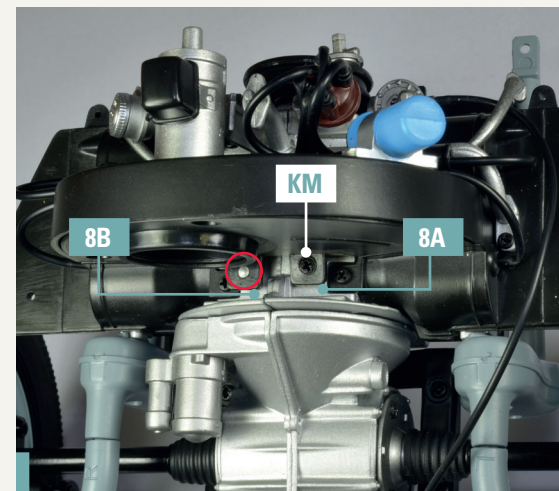
34-6. Befestigen Sie die Teile mit drei Schrauben AP.



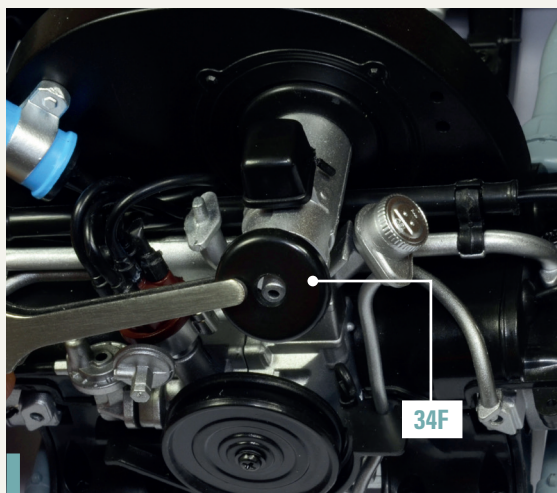
34-7. Nehmen Sie das Fahrgestell Ihres Modells zur Hand und bauen Sie das Kühlgebläsegehäuse in der gezeigten Position auf der Rückseite des Motors ein. Die Zündspule und die Lichtmaschine müssen nach außen zeigen, während die Ölkühler (30E + 30F) in die Öffnung im Kühlgebläsegehäuse gesteckt werden müssen. Die beiden Laschen des Kühlgebläsegehäuses werden in Schritt 34-9 mit einem Stift des rechten Teils des Motorgehäuses und einem Loch des linken Teils des Motorgehäuses verbunden.



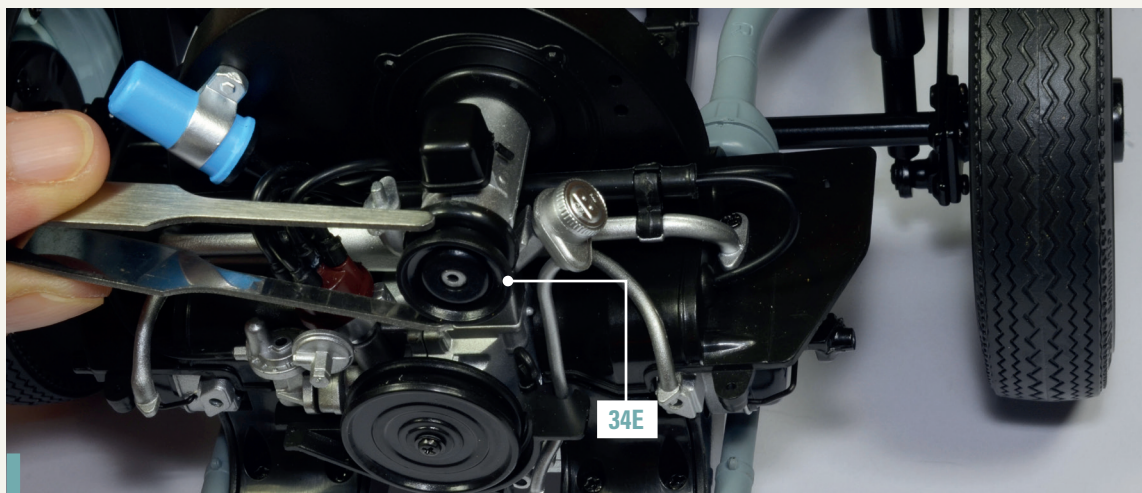
34-8. Stecken Sie das freie Ende des Kabels 32D auf den Stift der Zündspulenkappe 34D.



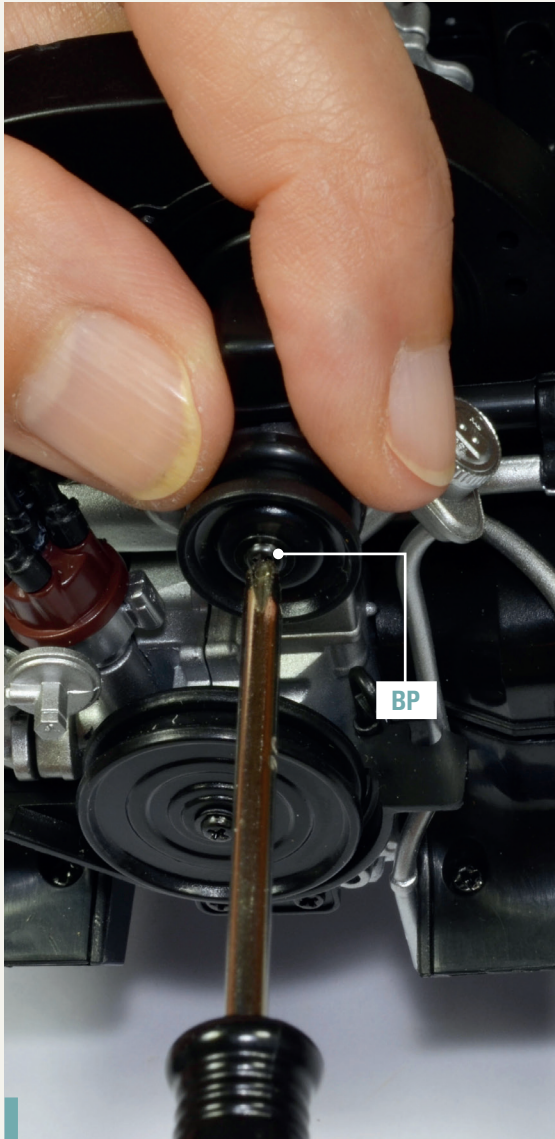
34-9. Befestigen Sie das Kühlgebläsegehäuse am linken Teil des Motorgehäuses (8A), indem Sie eine Schraube KM im markierten Loch anziehen. Stecken Sie den auf dem Foto markierten Stift des rechten Teil des Motorgehäuses (8B) in die andere Lasche des Kühlgebläsegehäuses.



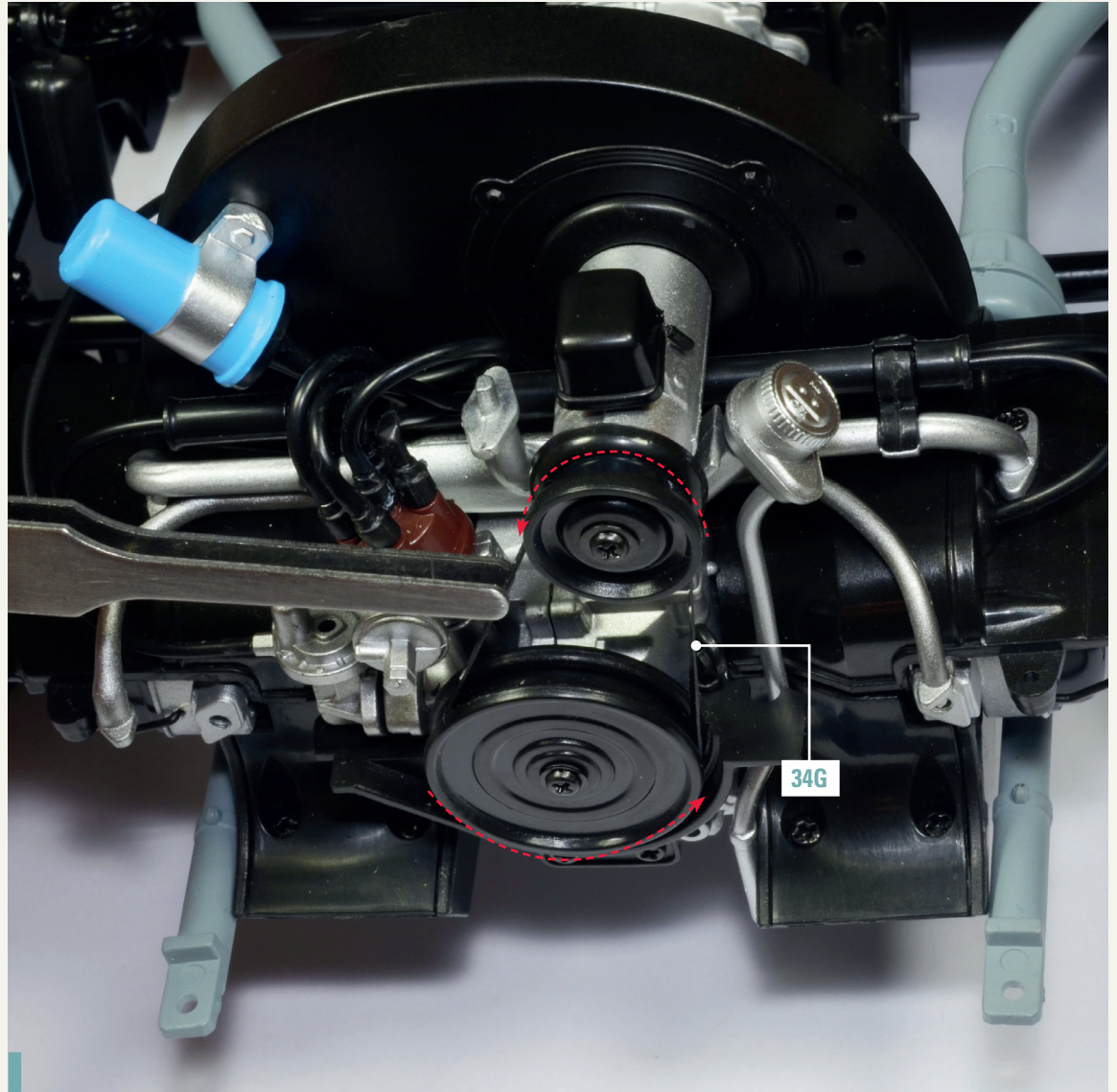
34-10. Montieren Sie Teil B der Riemenscheibe 34F auf den Stift der Lichtmaschine.



34-11. Montieren Sie auch Teil A der Riemenscheibe 34E in der gezeigten Position.



34-12. Befestigen Sie die Teile der Riemenscheibe mit einer Schraube BP an der Lichtmaschine. Ziehen Sie die Schraube nicht ganz fest: Die Riemenscheibe muss sich leicht drehen lassen.



34-13. Positionieren Sie den Keilriemen 34G wie abgebildet, um die Riemenscheibe des Motors mit der der Lichtmaschine zu verbinden.

BAUFORTSCHRITT

So sieht der Motor Ihres Modells nach der Montage des Kühlgebläsegehäuses und des Keilriemens aus. Bewahren Sie die Baugruppe an einem sicheren Ort auf.

