

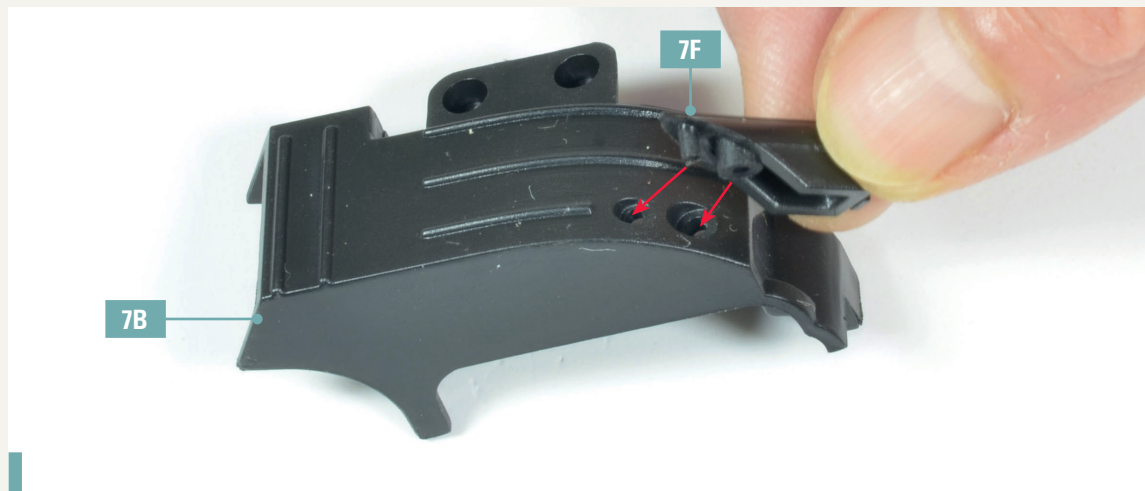
Die ersten Teile des Motors

In dieser Ausgabe werden Sie mit der Arbeit am Motor Ihres Modells beginnen. Sie montieren das Kühlergehäuse sowie das Thermostat und schließen sie an die Ölwanne an.

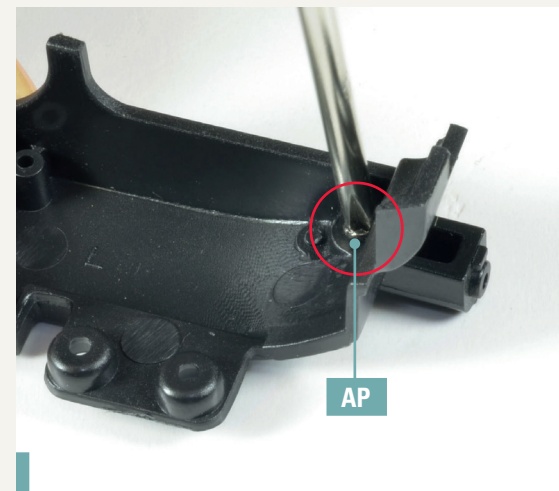


BAUTEILE IM ÜBERBLICK

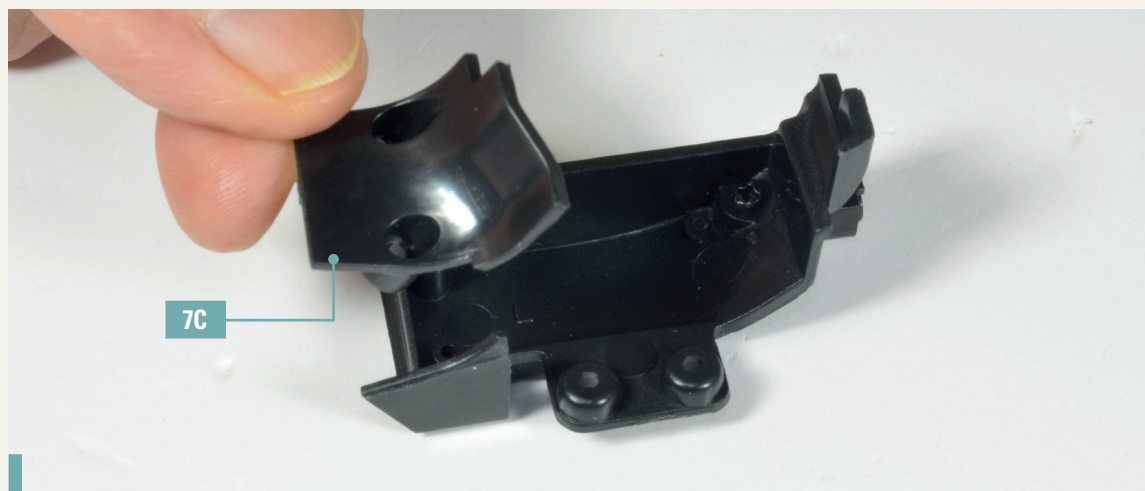
7A	Ölwanne	7E	Rechtes Kühlergehäuse (Teil 2)	AP	sieben Schrauben (1.7 x 4 mm)
7B	Linkes Kühlergehäuse (Teil 1)	7F	Luftkanal-Verbindungen (x2)	AM	fünf Schrauben (1.7 x 4 mm)
7C	Linkes Kühlergehäuse (Teil 2)	7G	Halterung Thermostat		
7D	Rechtes Kühlergehäuse (Teil 1)	7H	Thermostat (x2)		



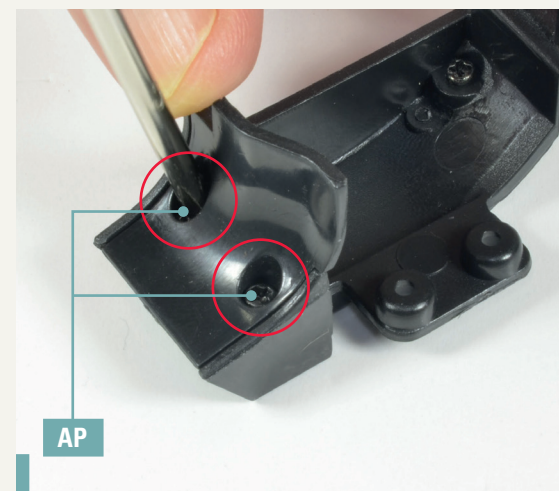
7-1. Stecken Sie eine Luftkanal-Verbindung 7F in die Löcher der Außenseite von Teil 1 des linken Kühlergehäuses 7B. Richten Sie die Teile wie in der Abbildung gezeigt aus.



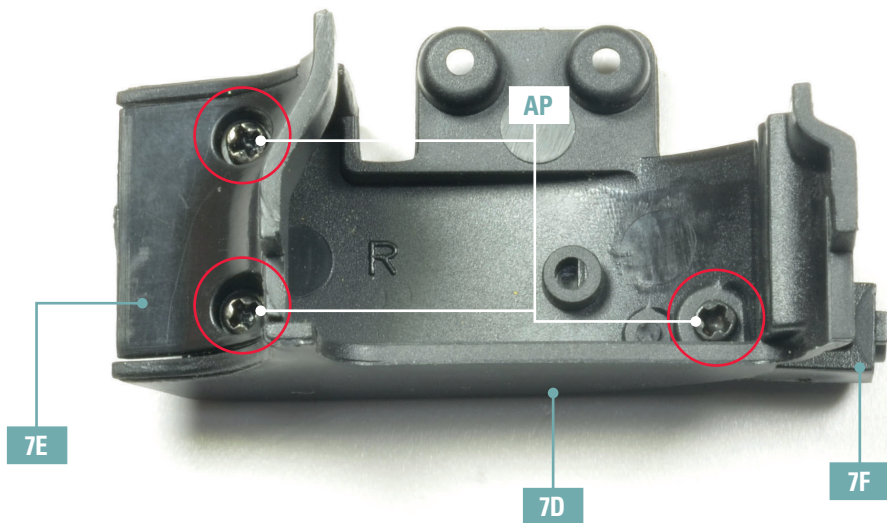
7-2. Verwenden Sie eine Schraube AP, um die Teile miteinander zu verbinden.



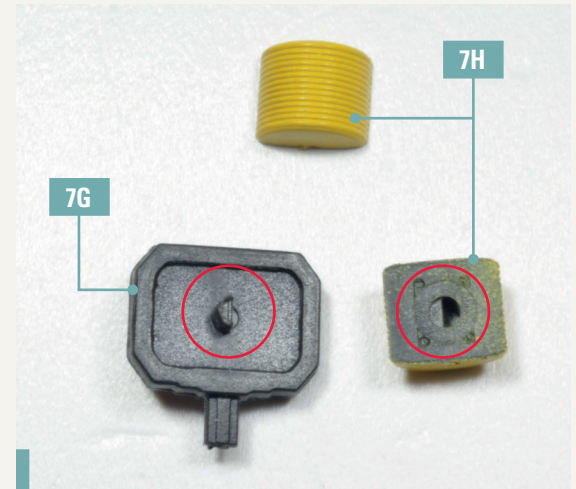
7-3. Befestigen Sie Teil 2 des linken Kühlergehäuses 7C an der neu montierten Einheit.



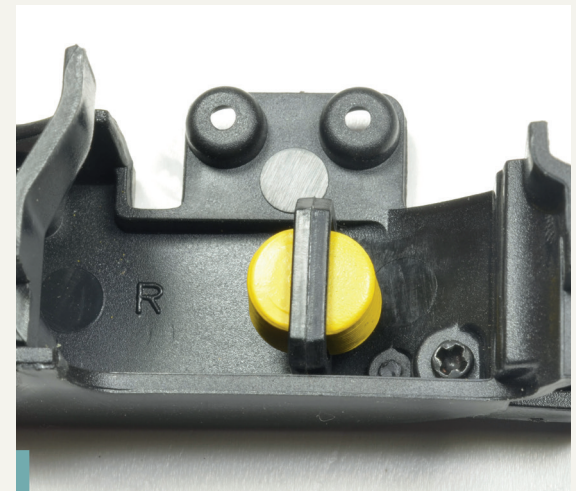
7-4. Ziehen Sie zwei Schrauben AP in den gekennzeichneten Löchern fest, um die beiden Teile miteinander zu verbinden.



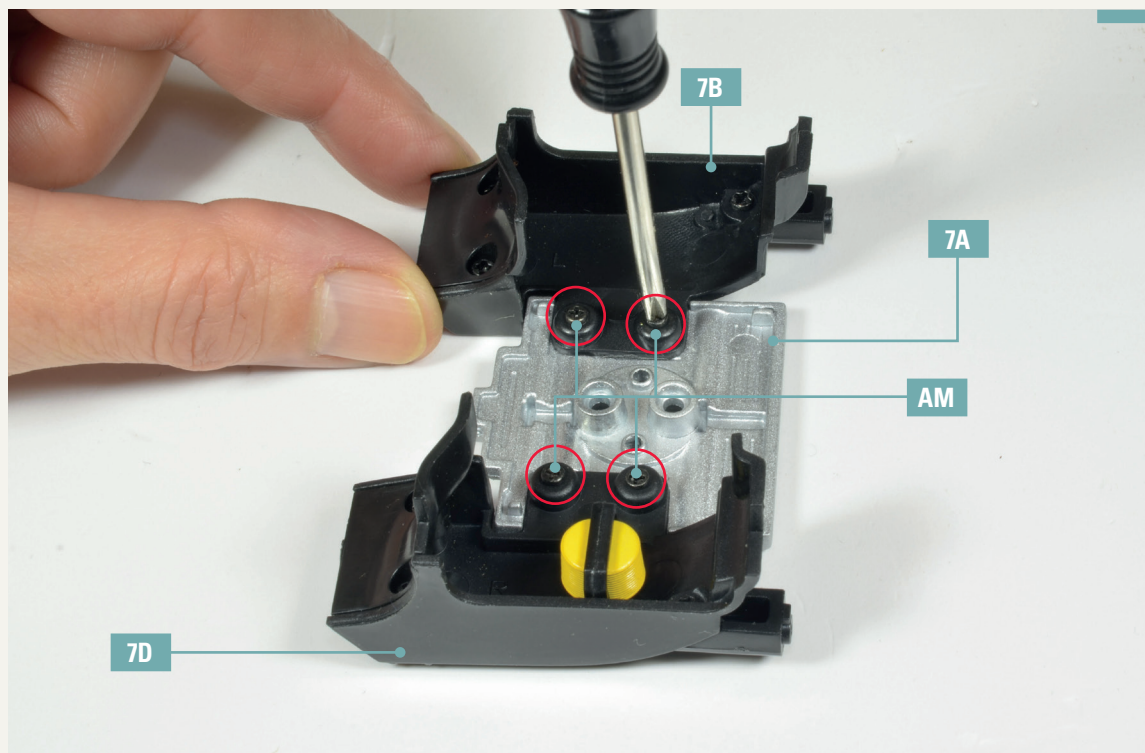
7-5. Für den Zusammenbau des rechten Kühlergehäuses sind die gleichen Arbeitsschritte wie zuvor durchzuführen: Fügen Sie die zweite Luftkanal-Verbindung 7F und Teil 2 des rechten Kühlergehäuses 7E mit Teil 1 des rechten Kühlergehäuses 7D zusammen. Verwenden Sie drei Schrauben AP, um die Teile miteinander zu verbinden.



7-6. Montieren Sie nun die Thermostat-Elemente. Stecken Sie die beiden Teile des Thermostats 7H auf die beiden Seiten der Halterung 7G.



7-7. Montieren Sie die Thermostat-Baugruppe an die Innenseite des rechten Kühlergehäuses. Die Teile können nur in eine Richtung zusammengefügt werden.



7-8. Verbinden Sie nun die beiden Kühlergehäuse-Baugruppen mit der Ölwanne 7A und richten Sie die Teile genau wie auf dem Foto gezeigt aus. Ziehen Sie vier Schrauben AM in den angegebenen Löchern fest, um die Baugruppe zu verbinden.

BAUFORTSCHRITT

So sehen die ersten Motorkomponenten Ihres Modells am Ende dieser Bauphase aus. Bewahren Sie sie wie immer an einem sicheren Ort auf, bis Sie mit der Montage fortfahren können.

