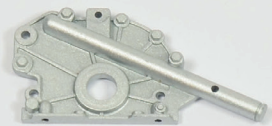


MOTORPLATTEN UND SCHWUNGRAD

In dieser Bauphase werden das Schwungrad und einige Platten in den Motor eingebaut. Der Motor wird auf seiner Ausstellungsbasis installiert.

BAUTEILE IM ÜBERBLICK:



124A



124B



124C



124D



AMM



AM



SM



AP



ABM

124A Vordere Motorplatte

124B Schwungrad

124C Schwungradplatte

124D Hintere Motorplatte

Schrauben

AMM drei Schrauben (2 x 4 mm)

AM acht Schrauben (1.7 x 4 mm)

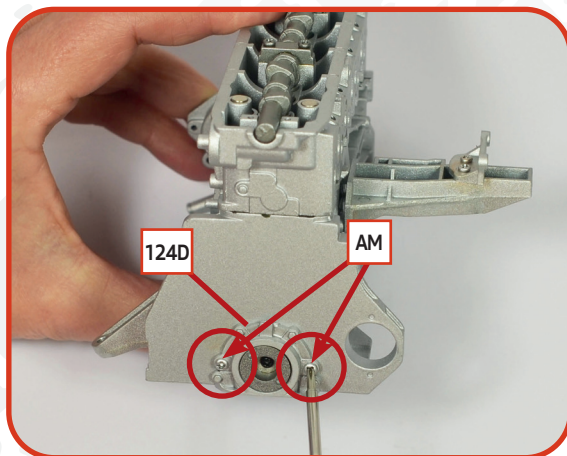
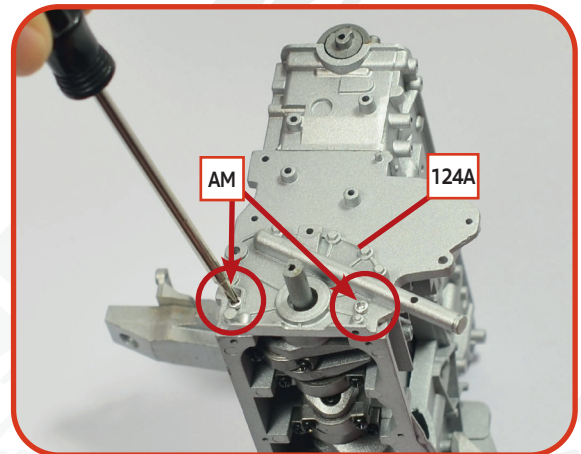
SM acht Schrauben (1.7 x 3 mm)

AP drei Schrauben (1.7 x 4 mm)

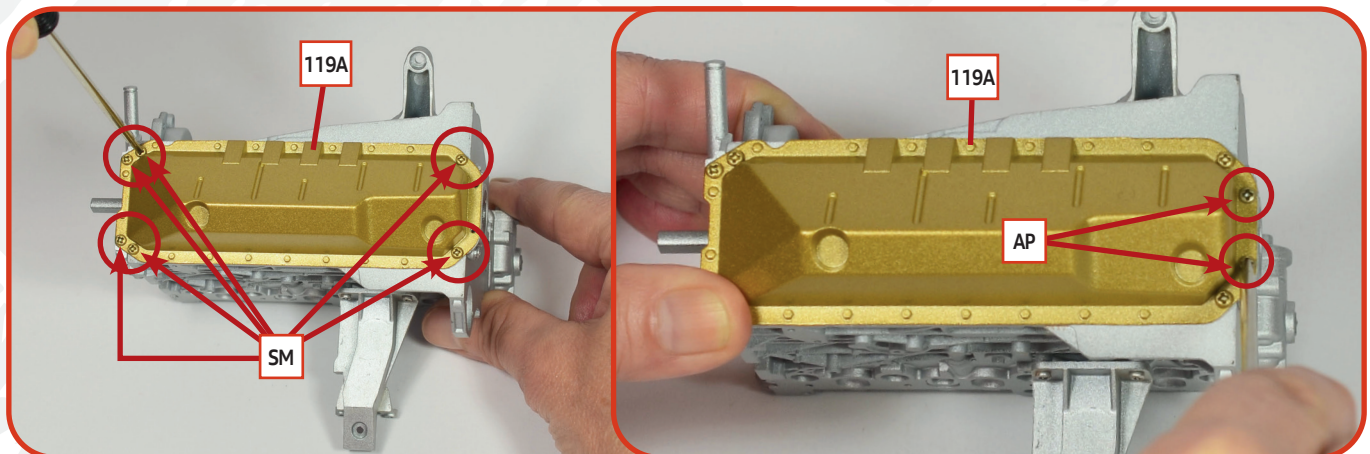
ABM zwei Schrauben (1.7 x 6 mm)



01 Nehmen Sie den Motor wieder zur Hand, an dem Sie in Bauphase 119 gearbeitet haben. Setzen Sie die vordere Motorplatte **124A** an der auf der Abbildung gezeigten Stelle ein, und richten Sie die Teile wie dargestellt aus. Befestigen Sie die Platte mit zwei **AM**-Schrauben am Motorgehäuse.

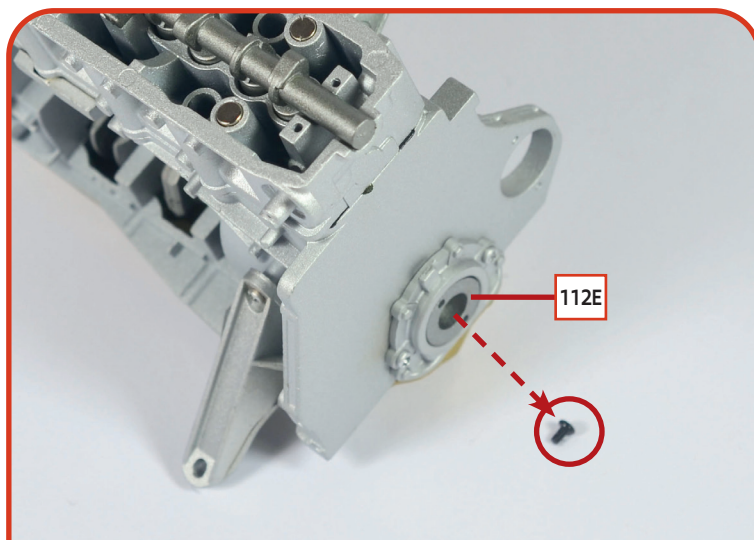


02 Bringen Sie die hintere Motorplatte **124D** an der gegenüberliegenden Seite der Baugruppe an, wie auf dem Foto gezeigt. Befestigen Sie sie mit zwei **AM**-Schrauben in den markierten Bohrungen am Motor.

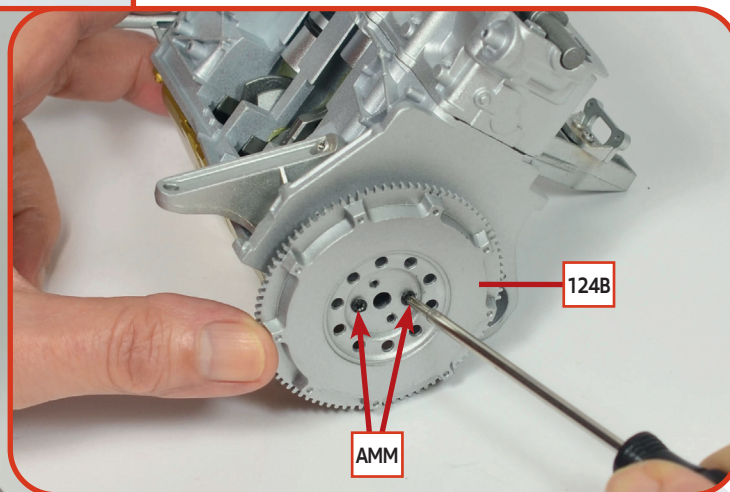
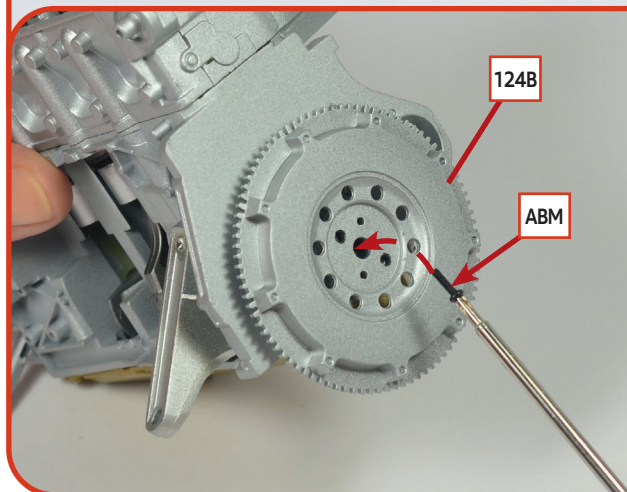


03 Nehmen Sie die Ölwanne **119A** wieder zur Hand, die Sie in Bauphase 119 erhalten haben. Bringen Sie die Ölwanne an der Unterseite des Motors an, indem Sie die Teile wie auf dem Foto gezeigt ausrichten. Befestigen Sie sie, indem Sie sechs **SM**-Schrauben und zwei **AP**-Schrauben in den markierten Löchern festziehen (**SM**-Schrauben für Motor und vordere Motorplatte, **AP**-Schrauben für die hintere Motorplatte).

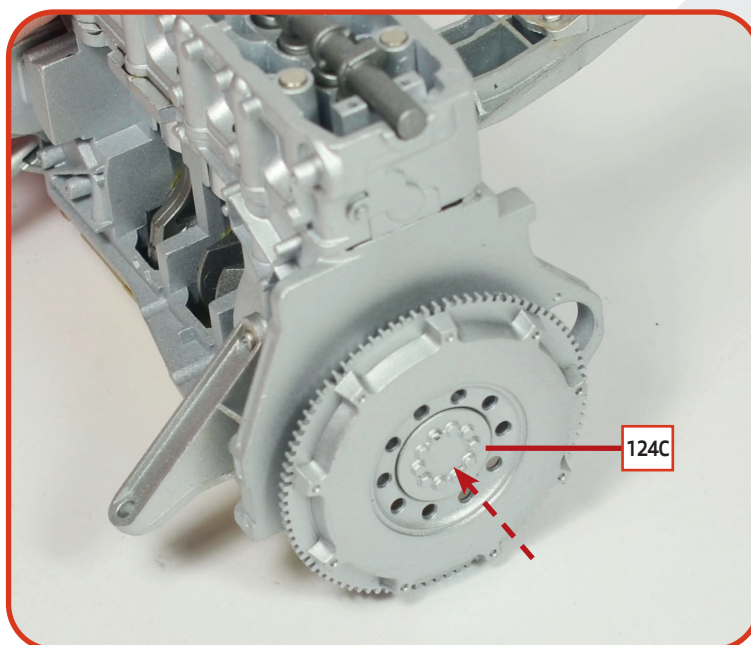
BAUANLEITUNG

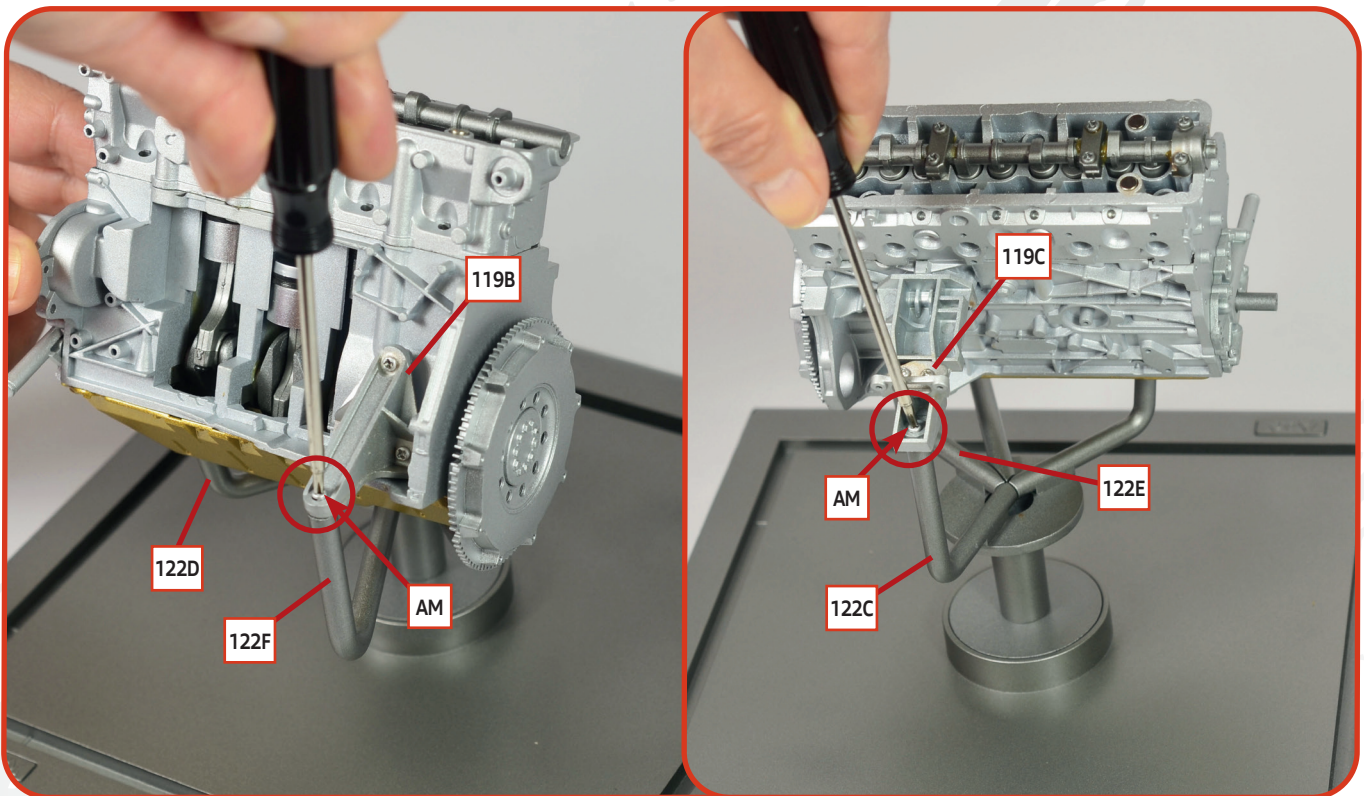


04 Entfernen Sie die Schraube, mit der der Endflansch **112E** an der Kurbelwelle befestigt ist. Bringen Sie das Schwungrad **124B** in der auf dem Foto gezeigten Position an. Richten Sie dabei die Schraubenlöcher mit denen im Endflansch aus. Befestigen Sie das Schwungrad, indem Sie eine **ABM**-Schraube und zwei **AMM**-Schrauben in den auf den Fotos markierten Löchern anziehen (**ABM**-Schraube im mittleren Loch, **AMM**-Schrauben in den seitlichen Löchern).



05 Montieren Sie die Schwungradplatte **124C** in der auf dem Foto gezeigten Position in der Mitte des Schwungrads.





06 Nehmen Sie die Basis Ihres Motormodells wieder zur Hand, die Sie in Bauphase 123 vorbereitet haben. Montieren Sie den Motor auf die Basis und richten Sie die Teile wie abgebildet aus. Stecken Sie die Enden der Arme **122D** und **122E** in die entsprechenden Vertiefungen in der Ölwanne. Das Armende **122C** muss in das Loch in der rechten Halterung **119C** und das Armende **122F** muss in das Loch in der linken Halterung **119B** eingeführt werden. Befestigen Sie die Teile aneinander, indem Sie zwei **AM**-Schrauben in den auf dem Foto markierten Löchern anziehen.

DAS ERGEBNIS

So sieht Ihr Motormodell aus, nachdem es auf seine Ausstellungsbasis montiert wurde.

