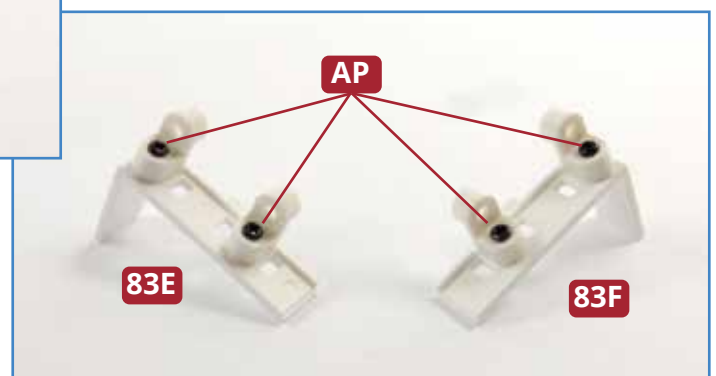
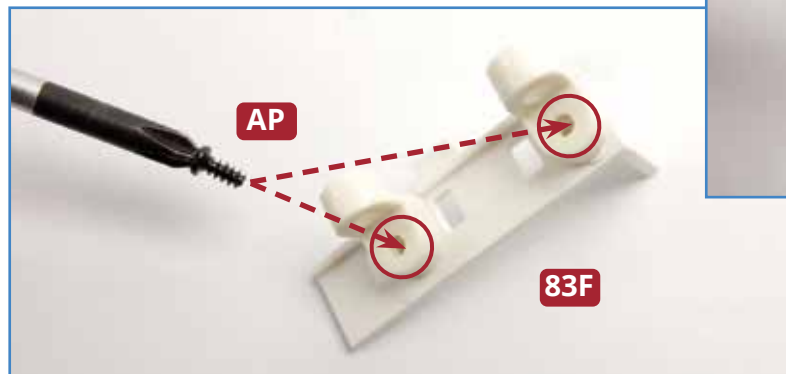
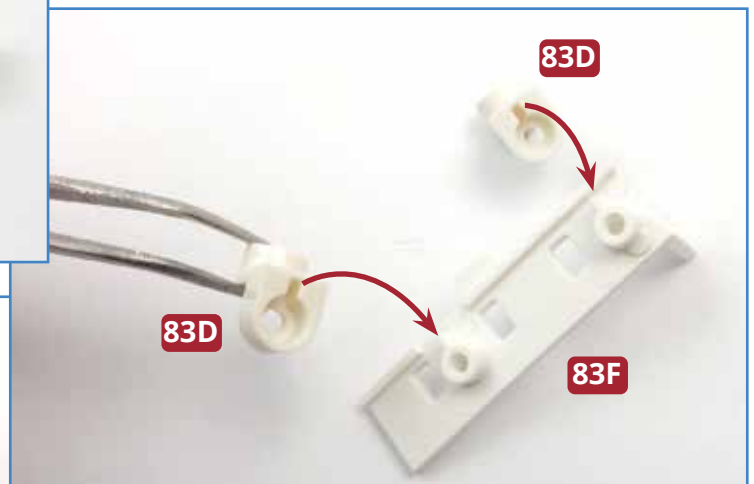


DETAILS FÜR DAS B-DECK

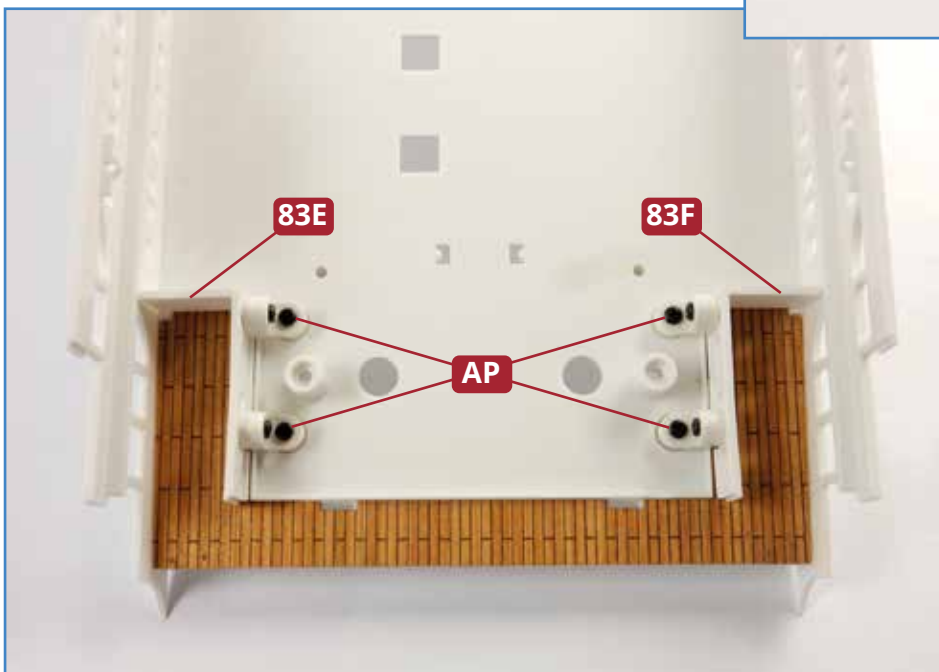
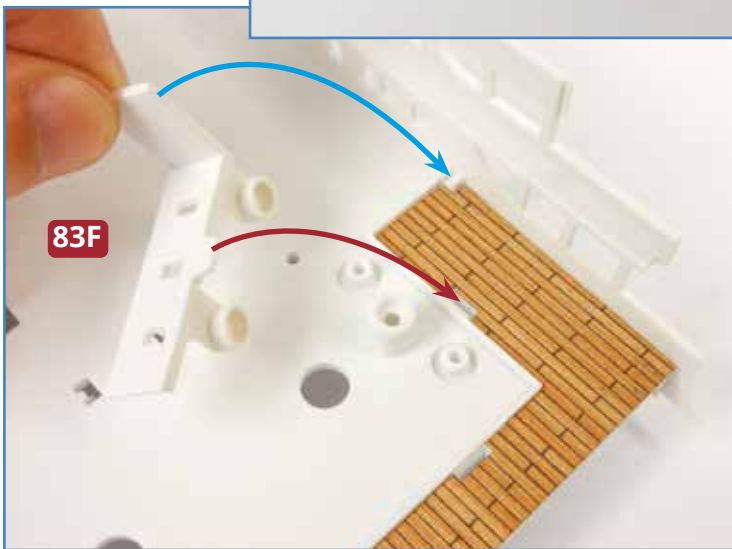
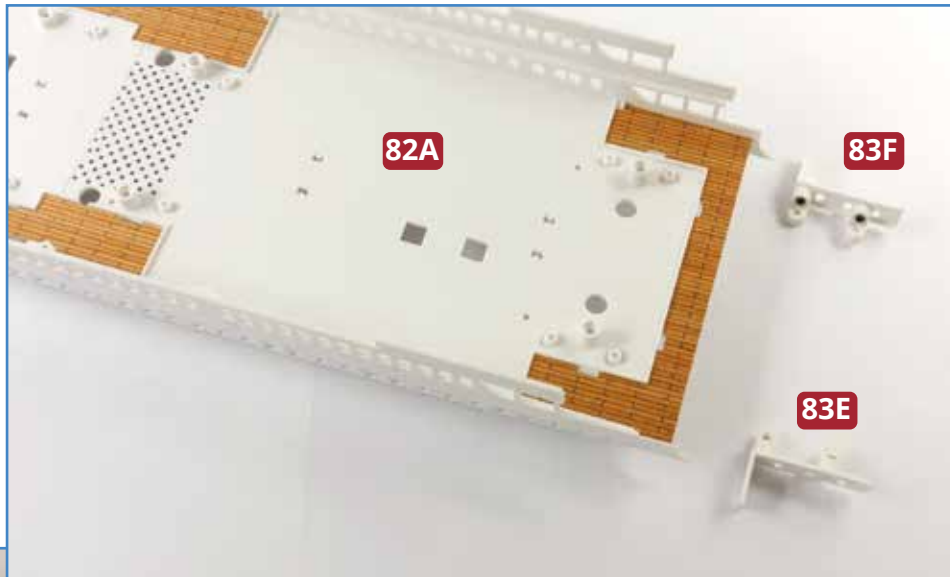


BAUTEILE IM ÜBERBLICK

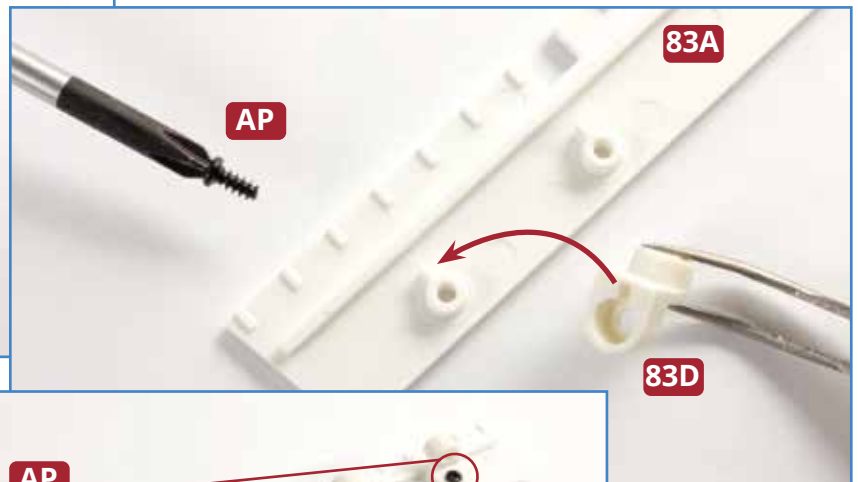
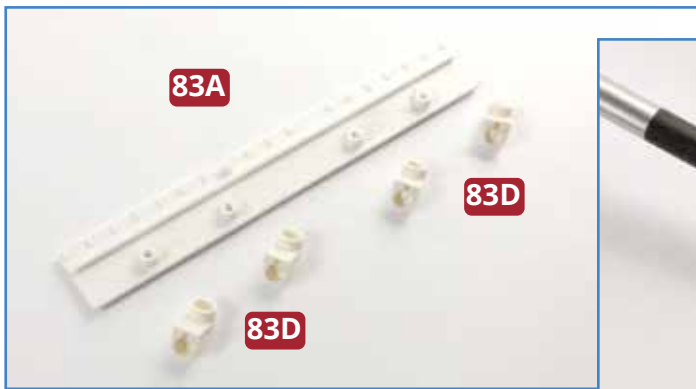
- 83A** Frontwand
- 83B** LED-Streifen
- 83C** Kabel
- 83D** Verbinder (x 8)
- 83E** Steuerbord-Seitenwand
- 83F** Backbord-Seitenwand
- AP** 18 Schrauben 2,3 x 5 mm (eine als Ersatz)



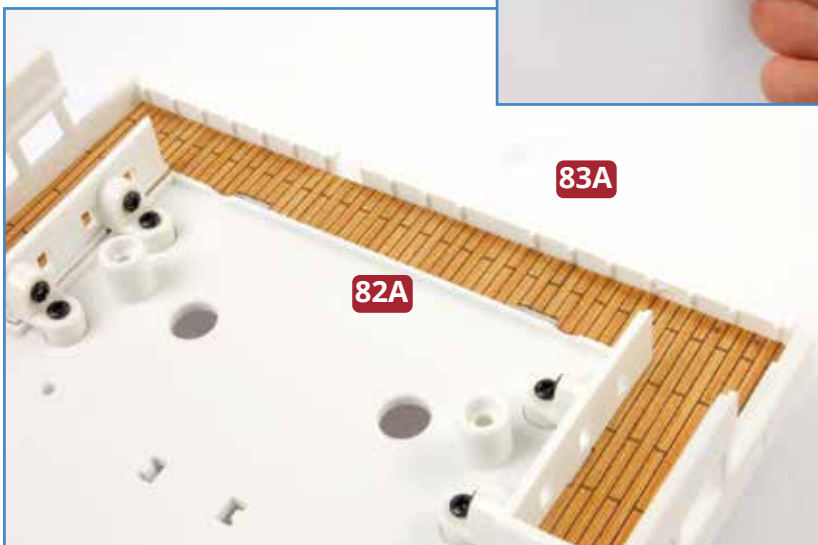
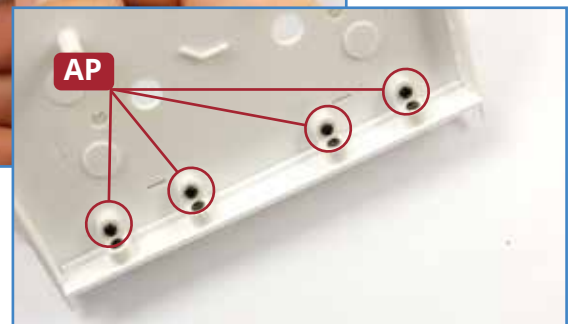
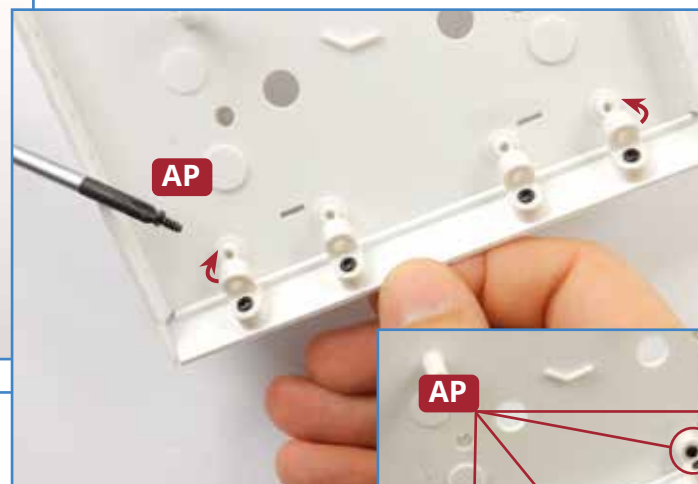
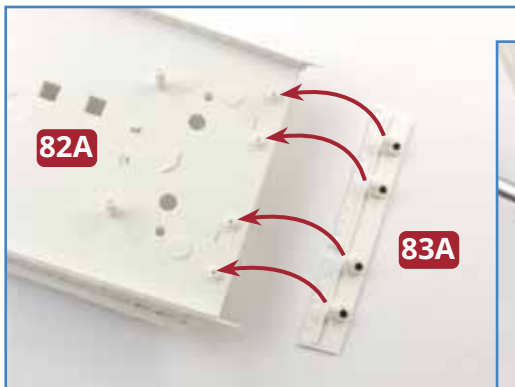
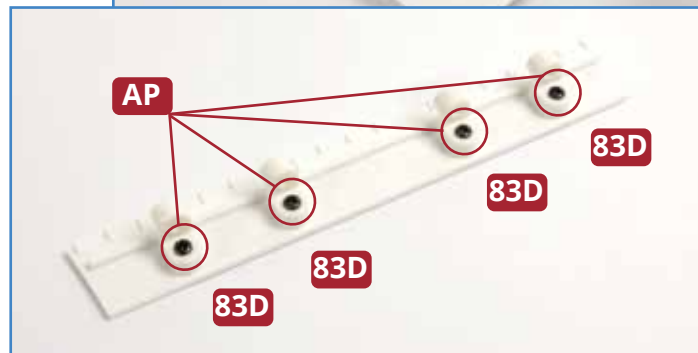
1 Nehmen Sie die beiden Seitenwände **83E** und **83F**. Platzieren Sie an der Innenseite jeder Wand zwei Verbinder **83D** und fixieren Sie diese mit je einer Schraube **AP**. Beachten Sie, dass sich an jeder Schraubenaufnahme eine Zunge befindet, die den Schlitz des Verbinders aufnimmt (Pfeile, oben rechts).



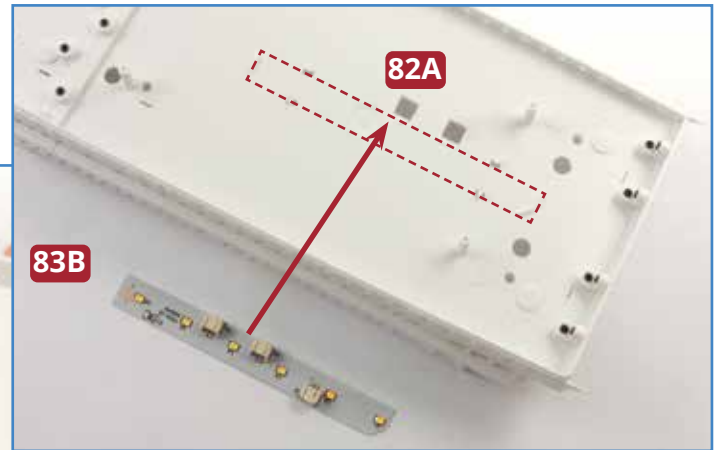
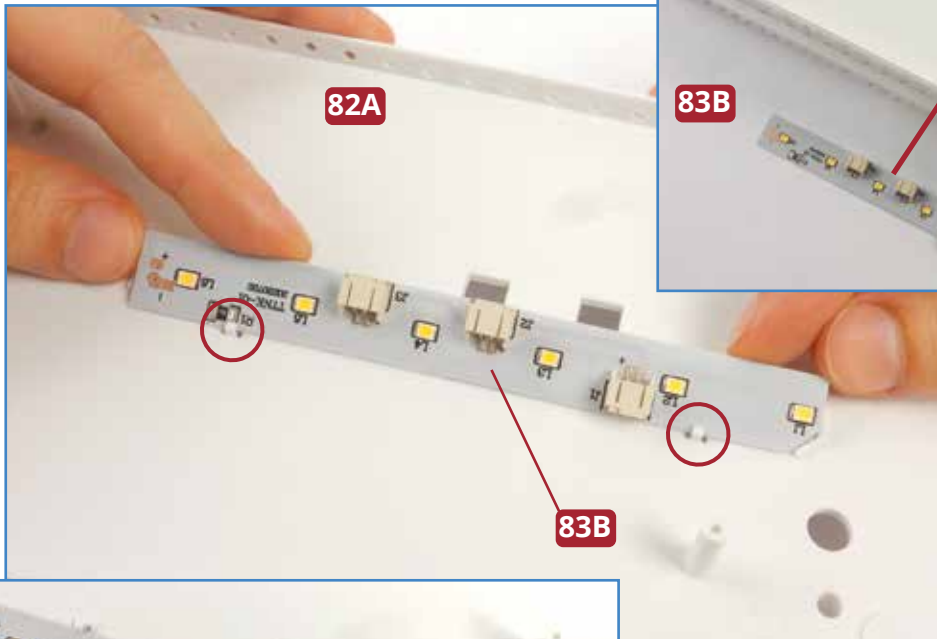
2 Nehmen Sie die B-Deck-Baugruppe zur Hand. Setzen Sie die Backbord-Seitenwand **83F** und die Steuerbord-Seitenwand **83E** vorne auf den Decksabschnitt **82A**: Das äußere Ende der Wände gehört in eine kleine Ausparung (blauer Pfeil, oben links), die Nase an der Unterseite der Wände wird in den Schlitz im Deck eingefügt (roter Pfeil, oben links). Sitzen die Wände richtig, fixieren Sie die vier Verbinder **83D** mit je einer Schraube **AP** am Decksabschnitt (links).



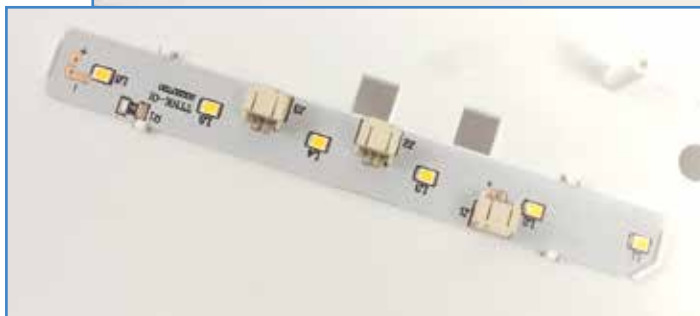
3 Legen Sie die Frontwand **83A** und die vier verbliebenen Verbinder **83D** bereit, wie abgebildet. Auch hier erleichtern die Zungen an den Schraubenaufnahmen von **83A** die korrekte Positionierung der vier Verbinder (Pfeil, oben rechts). Befestigen Sie die vier Verbinder mit je einer Schraube **AP**.



4 Drehen Sie das B-Deck auf den Kopf. Die Frontwand **83A** wird entlang der Vorderkante des Decks **82A** angebracht: Die Verbinder gehören dazu auf die erhöhten Aufnahmen an der Decksunterseite. Fixieren Sie die Frontwand mit vier Schrauben **AP**, wie abgebildet.



5 Bringen Sie den LED-Streifen **83B** an der Unterseite des Decksabschnitts **82A** an. Der Bereich ist oben gekennzeichnet. Schieben Sie die eine Längsseite des Streifens unter die beiden Laschen (links, rot eingekreist), während Sie die andere Kante einrasten lassen, indem Sie die dortigen Laschen mit einem flachen Schraubenzieher leicht zur Seite drücken.



die andere Kante einrasten lassen, indem Sie die dortigen Laschen mit einem flachen Schraubenzieher leicht zur Seite drücken.

Das Bauergebnis

Zwei Seitenwände und eine Frontwand sind am B-Deck angebracht. Ein LED-Streifen hat seinen Platz an der Decksunterseite gefunden. Bewahren Sie das Kabel gut auf, bis es benötigt wird.

