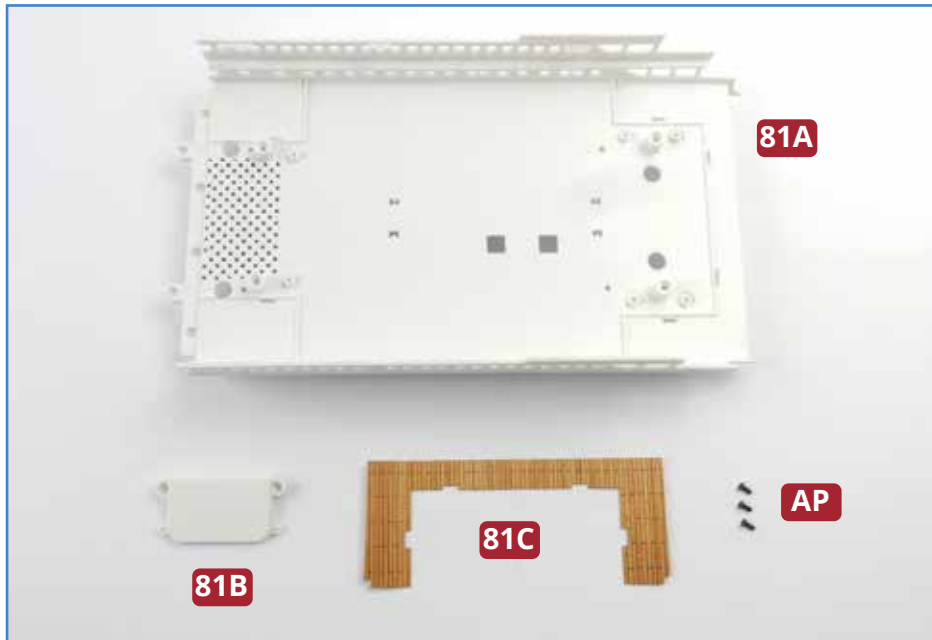


# DER VORDERE ABSCHNITT DES B-DECKS



## BAUTEILE IM ÜBERBLICK

- 81A** Vorderer Abschnitt des B-Decks

---

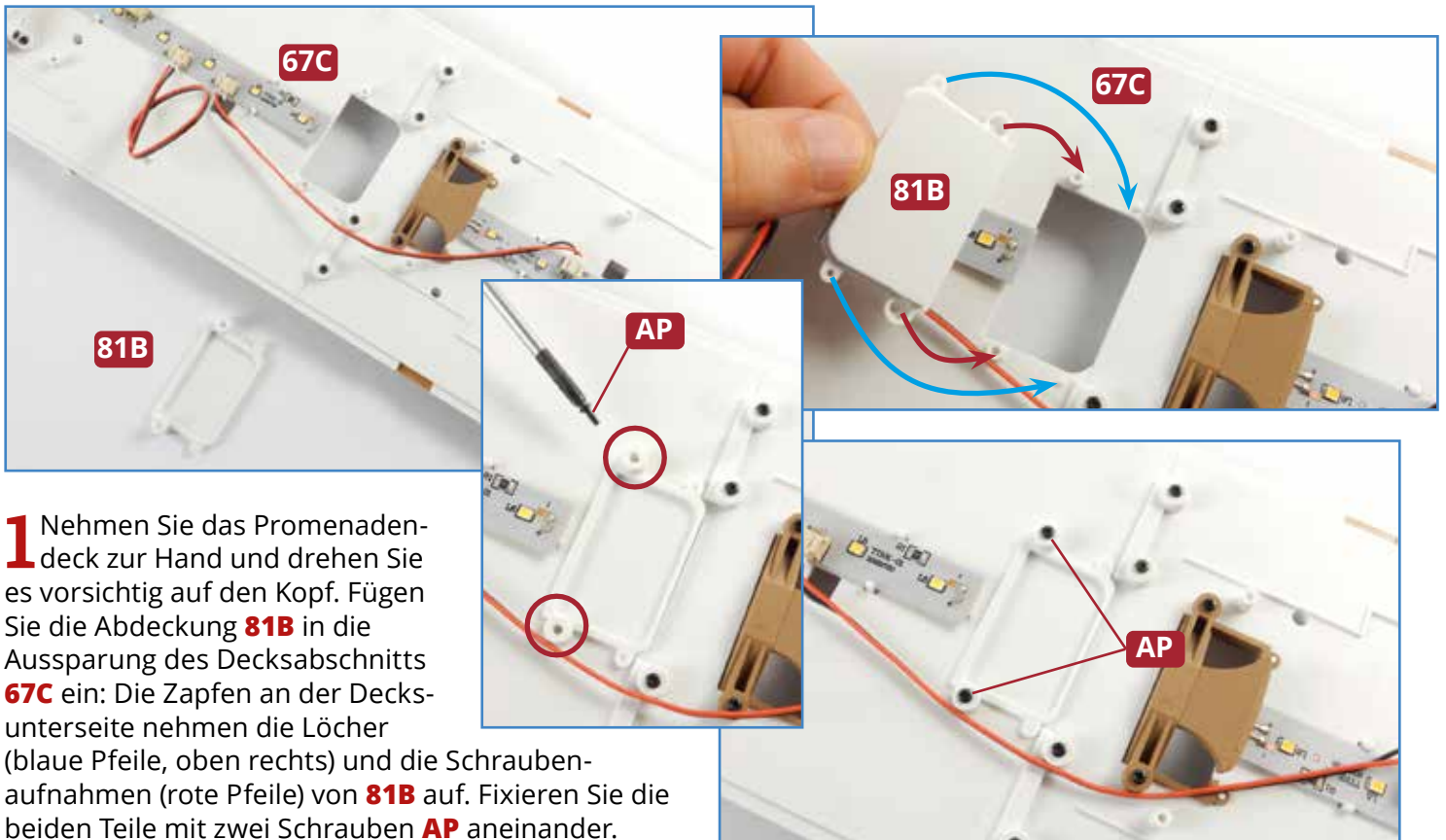
- 81B** Abdeckung

---

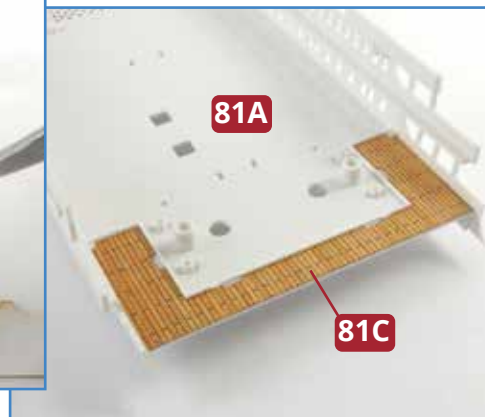
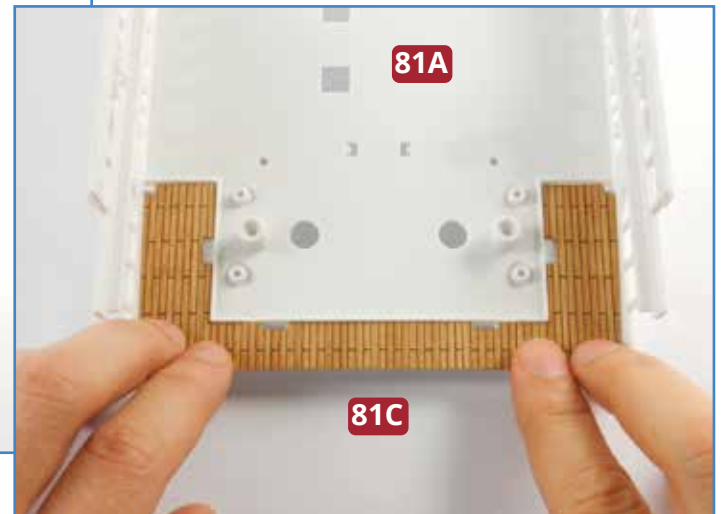
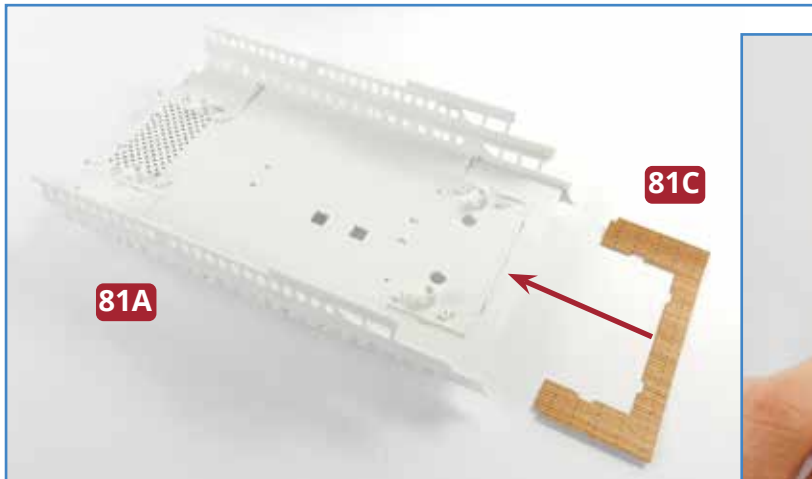
- 81C** Hölzerner Decksbelag

---

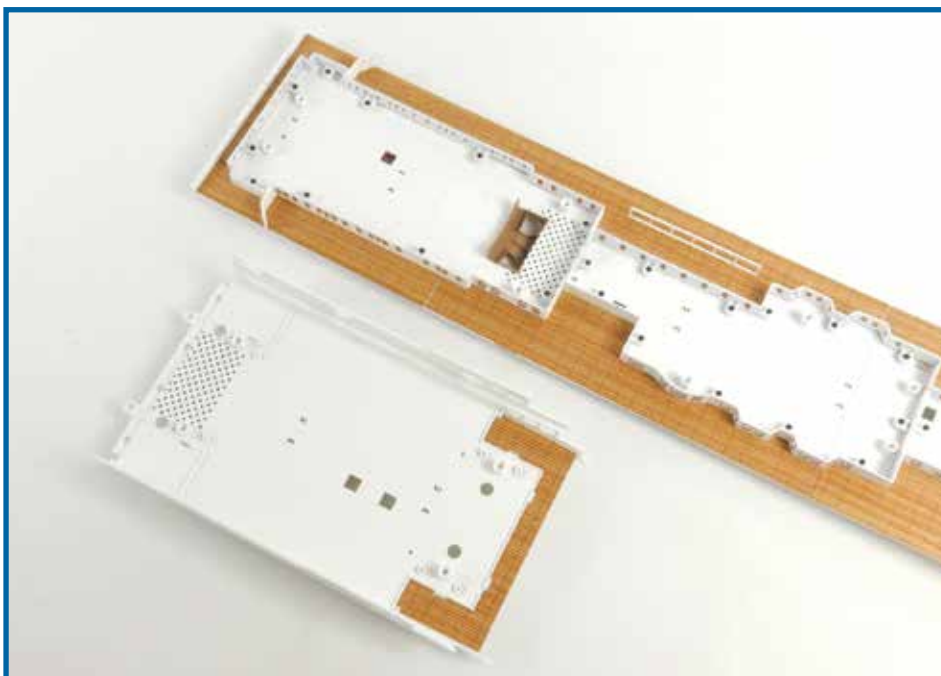
- AP** Drei Schrauben 2,3 x 5 mm (eine als Ersatz)



**1** Nehmen Sie das Promenaden-deck zur Hand und drehen Sie es vorsichtig auf den Kopf. Fügen Sie die Abdeckung **81B** in die Aussparung des Decksabschnitts **67C** ein: Die Zapfen an der Decksunterseite nehmen die Löcher (blaue Pfeile, oben rechts) und die Schraubenaufnahmen (rote Pfeile) von **81B** auf. Fixieren Sie die beiden Teile mit zwei Schrauben **AP** aneinander.



**2** Setzen Sie den Decksbelag **81C** testweise auf den vorderen Abschnitt des B-Decks **81A**. Nehmen Sie den Belag wieder ab, entfernen Sie die Schutzfolie und kleben Sie ihn auf dem B-Deck fest. Drücken Sie ihn dabei mit einem weichen Tuch kräftig an.



## Das Bauergebnis

Am Promenadendeck ist eine Abdeckung befestigt. Ganz vorne am B-Deck ist ein hölzerner Decksbelag festgeklebt.