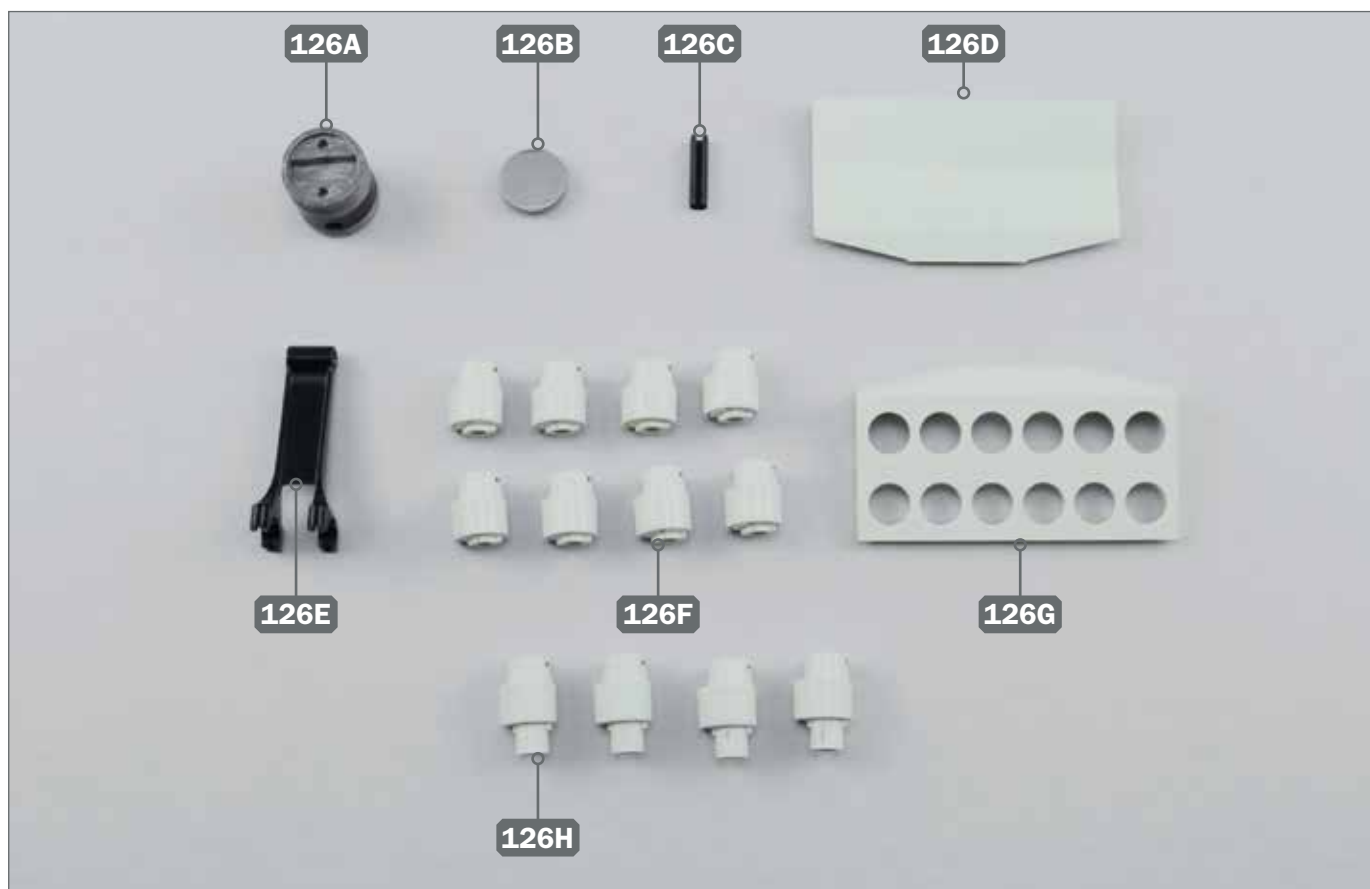


DER ZWEITE LUFTFILTER

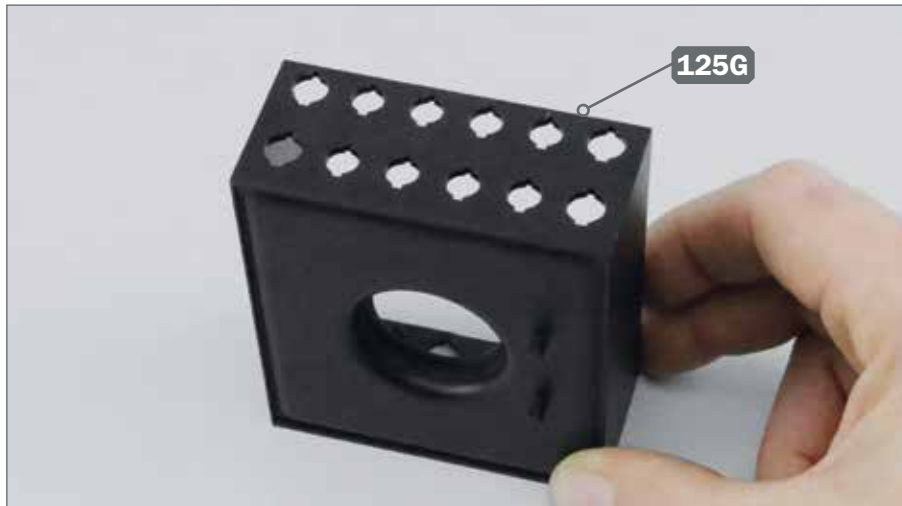
Ein neuer Kolben wird zusammgebaut und die erste Zyklonbatterie auf dem zweiten Luftfiltergehäuse installiert.



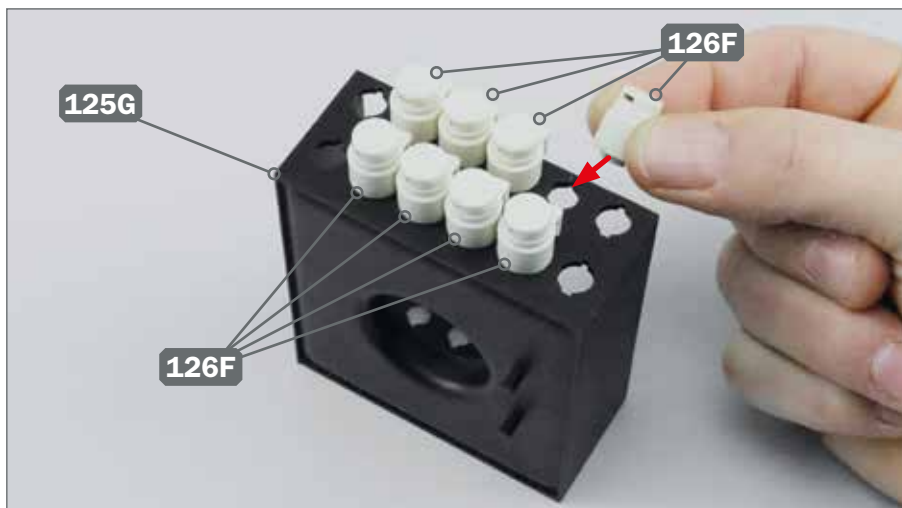
Ihre Bauteile im Überblick

Teilenummer	Name	Material
126A	Kolben	Zink
126B	Kolbendach	ABS
126C	Kolbenbolzen	Eisen
126D	Abdeckung	ABS
126E	Pleuelstange	Zink
126F	acht mittlere Zyklone	ABS
126G	Halterung der Zyklonbatterie	ABS
126H	vier seitliche Zyklone	ABS

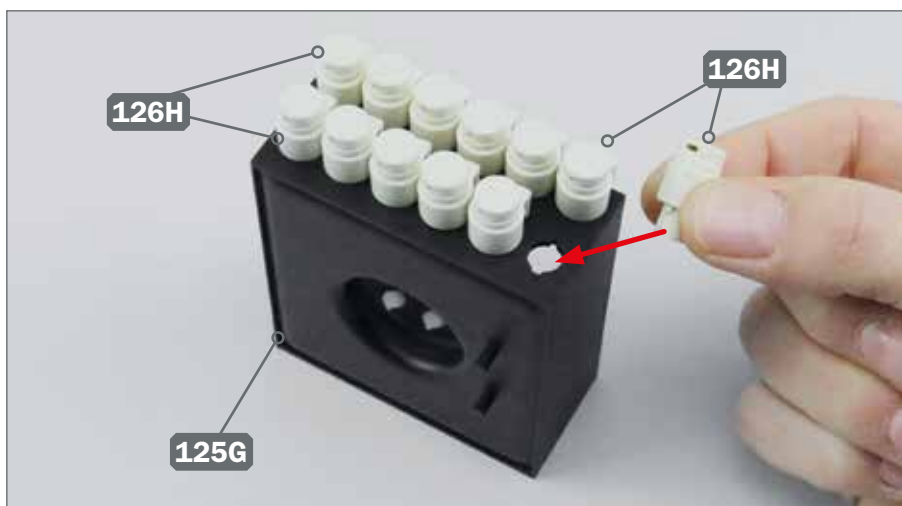
SCHRITT 1 ► Montage der ersten Zyklonbatterie



- 1** ► Nehmen Sie das Luftfiltergehäuse 125G zur Hand und positionieren Sie es wie abgebildet auf Ihrer Arbeitsfläche.



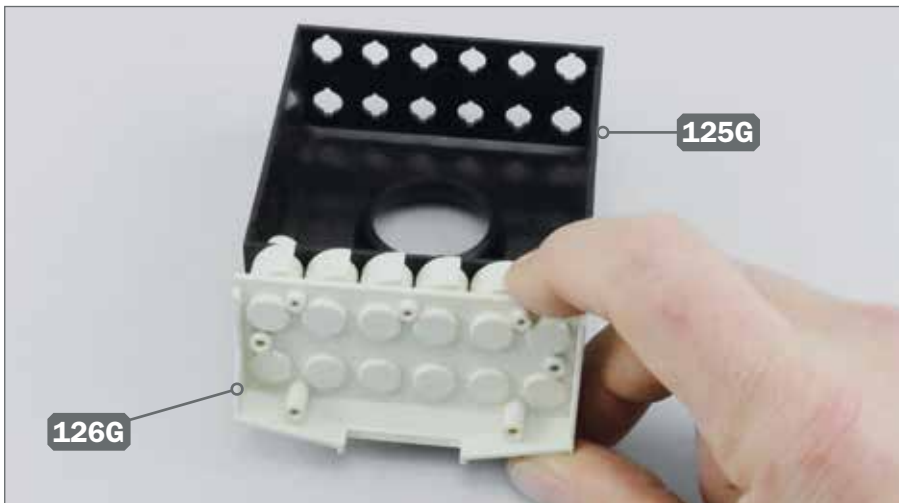
- 2** ► Setzen Sie die acht mittleren Zyclone 126F wie abgebildet in die zentralen Löcher des Luftfiltergehäuses 125G ein. Sie können die Stifte der Zyclone vor dem Einsetzen mit etwas Sekundenkleber bestreichen.



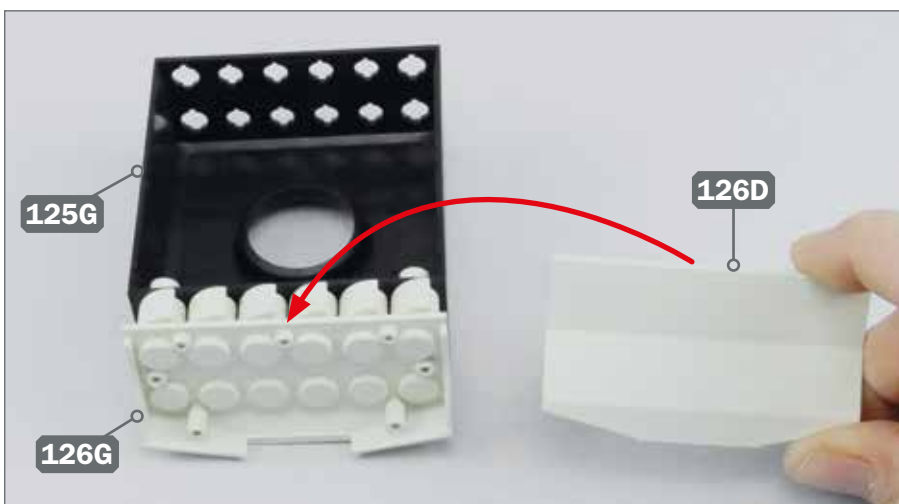
- 3** ► Setzen Sie auf die gleiche Weise die vier seitlichen Zyclone 126H in die verbleibenden Löcher des Luftfiltergehäuses 125G ein. Tragen Sie bei Bedarf vor dem Einsetzen etwas Sekundenkleber auf die Stifte auf.



4 ▶ Nehmen Sie die Halterung 126G zur Hand.

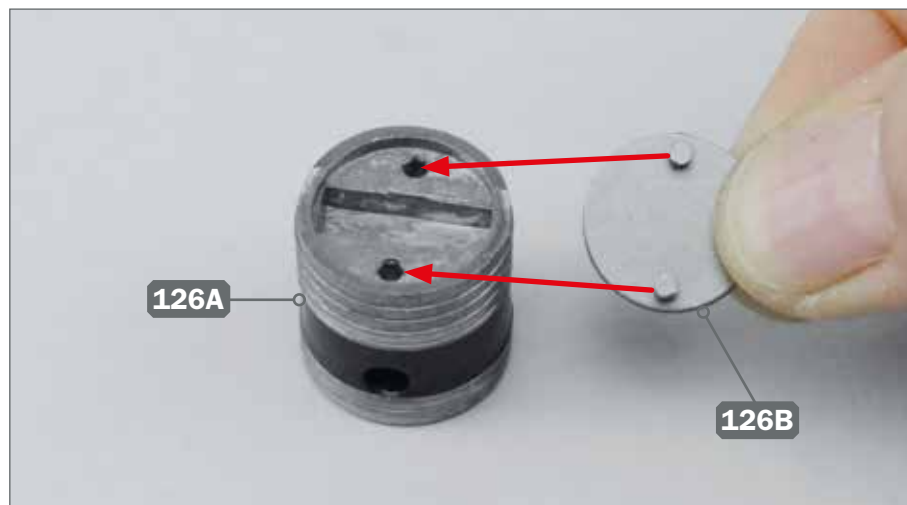


5 ▶ Platzieren Sie die Halterung 126G auf der Oberseite der Zyklonbatterie, indem Sie die Teile wie gezeigt ausrichten.



6 ▶ Montieren Sie dann die Abdeckung 126D wie angedeutet auf der Halterung 126G.

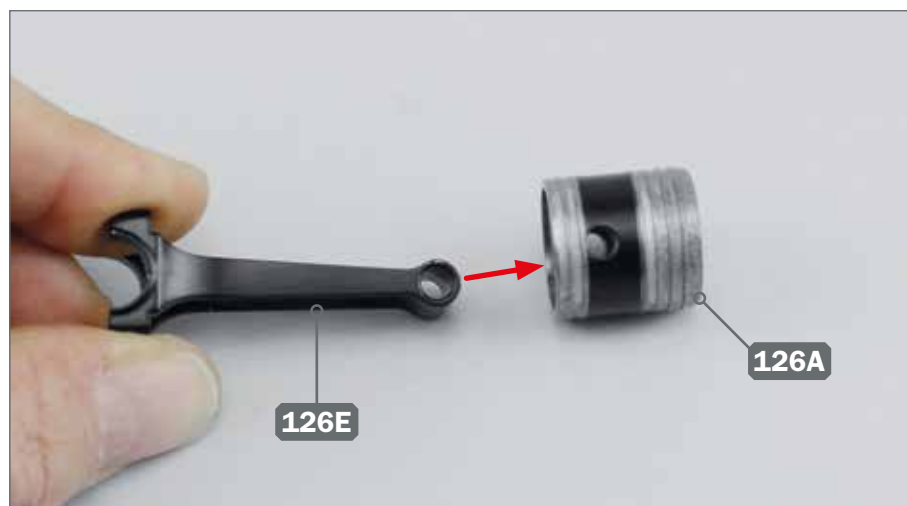
SCHRITT 2 ► Montage eines weiteren Kolbens



- 1** ► Stecken Sie die Stifte des Kolbendachs 126B in die Löcher auf der Oberseite des Kolbens 126A.



- 2** ► So sieht das Kolbendach 126B aus, wenn es richtig auf dem Kolben 126A montiert ist.



- 3** ► Führen Sie das abgerundete Ende der Pleuelstange 126E in den Kolben 126A ein. Richten Sie dabei den Ring der Pleuelstange an den Löchern des Kolbens aus.



- 4** ▶ Setzen Sie den Kolben 126A in die Schablone 121F und stecken Sie dann den Bolzen 126C in das Loch im Kolben.



- 5** ▶ Drücken Sie den Bolzen 126C mit dem Hammer 121A ganz in den Kolben 126A hinein. Entfernen Sie dann die Schablone 121F und bewahren Sie sie an einem sicheren Ort auf.

DAS BAUERGBNIS



- ▶ Auf dem zweiten Luftfiltergehäuse wurde eine Zyklonbatterie installiert und ein neuer Kolben montiert.