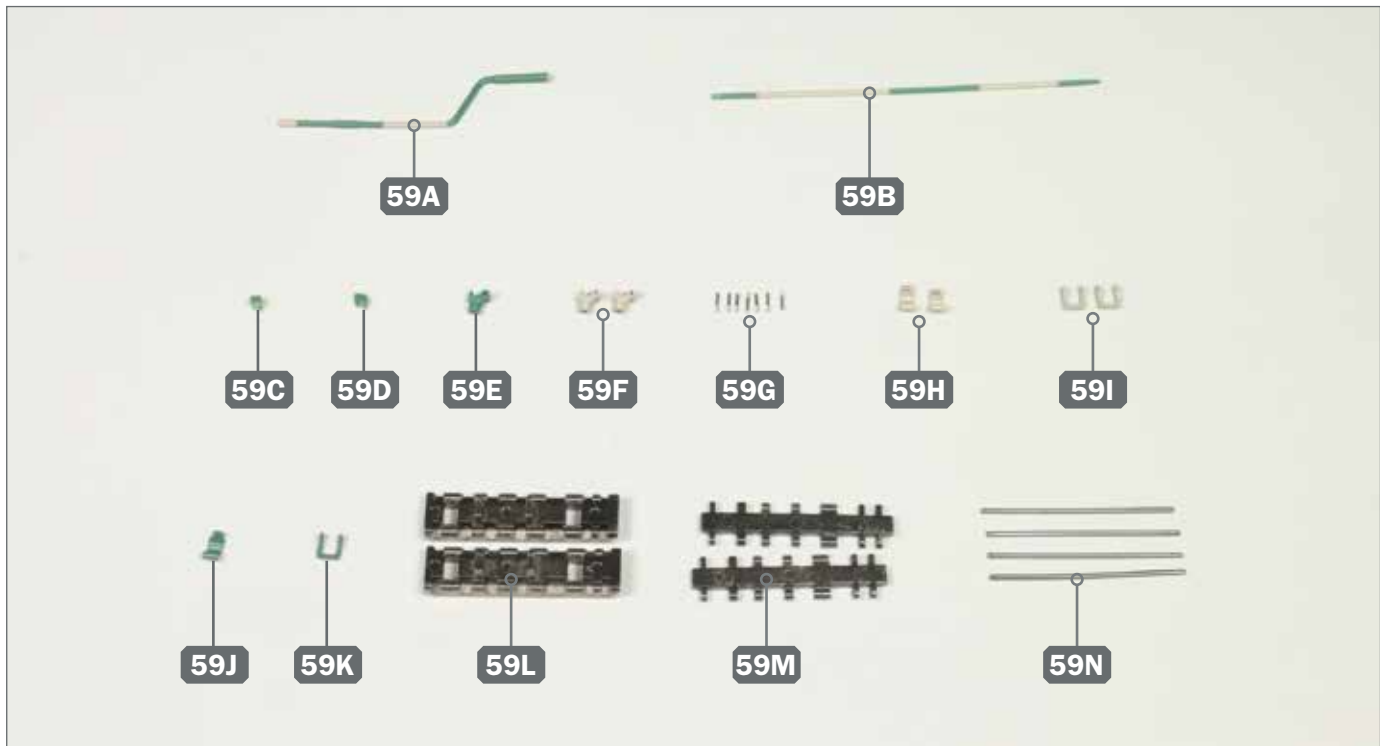


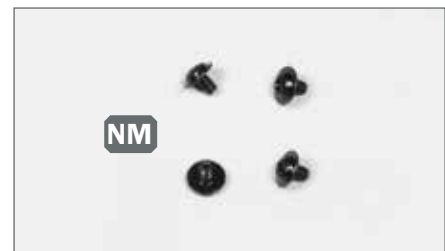
# DIE ANDREH-KURBEL

Das erste Doppellaufrad wird zusammengebaut. Drei weitere Achsschenkel werden montiert. Am hintersten Achsschenkel wird das erste Doppellaufrad befestigt.



## Ihre Bauteile im Überblick

Teilenummer	Name	Material
59A	Andrehkurbel	ABS
59B	Brechstange	ABS
59C	Halterung	ABS
59D	Halterung	ABS
59E	olivgrüner Halterungsfuß	Zink
59F	zwei dunkelgelbe Halterungsfüße	Zink
59G	sieben Scharnierstifte	Stahl
59H	zwei dunkelgelbe Verschlüsse	Stahl
59I	zwei dunkelgelbe Bügel	Zink
59J	olivgrüner Verschluss	Stahl
59K	olivgrüner Bügel	Zink
59L	zwei Kettenglieder (Typ I)	Zink
59M	zwei Kettenglieder (Typ II)	Zink
59N	vier Verbindungsstifte	Stahl



## Schrauben

Typ	Anzahl	Abmessungen
NM	3+1	2 x 3 x 5 mm

## SCHRITT 1 ► Montage der Halterungen



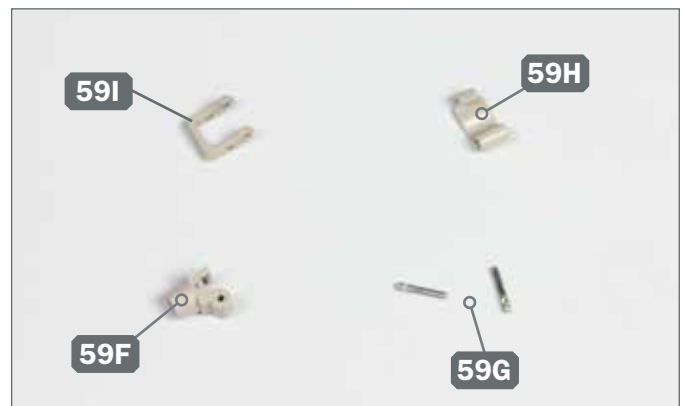
**1** ► Legen Sie die Teile für die olivgrüne Halterung auf Ihre Arbeitsplatte: den Halterungsfuß 59E, zwei Scharnierstifte 59G, den Verschluss 59J und den Bügel 59K.



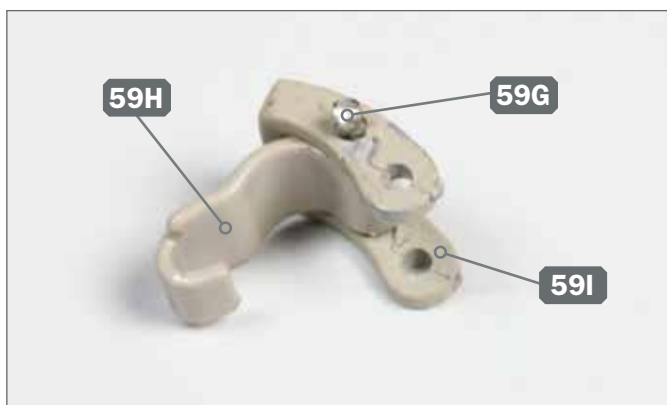
**2** ► Fügen Sie den Verschluss 59J in den Bügel 59K ein. Befestigen Sie Verschluss und Bügel aneinander, indem Sie einen Scharnierstift 59G mit dem glatten Ende voran durch die Bohrungen der Teile führen.



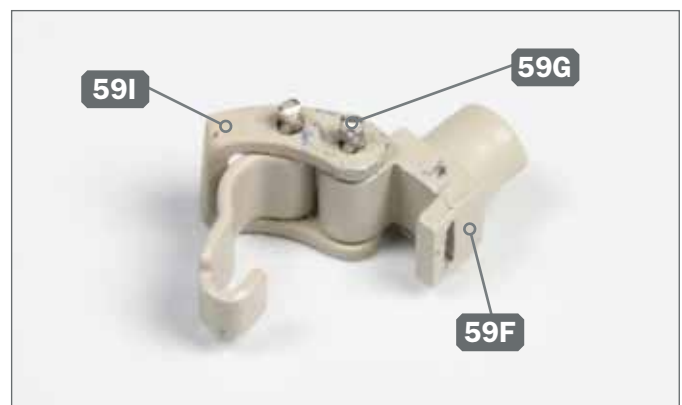
**3** ► Positionieren Sie die Bohrung vom Halterungsfuß 59E zwischen den Armen des Bügels 59K und fügen Sie den verbliebenen Scharnierstift 59G ein.



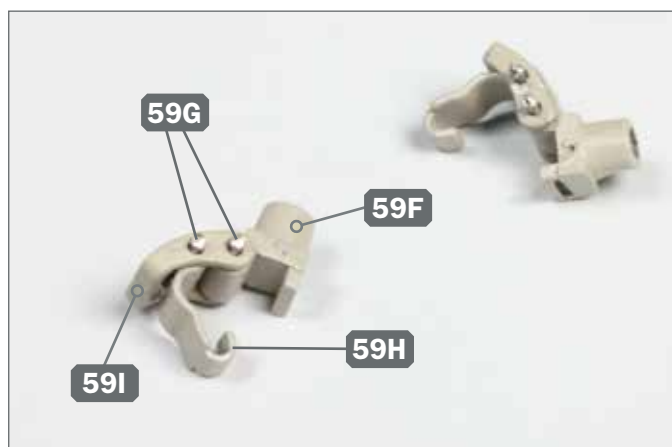
**4** ► Legen Sie die Teile für die erste dunkelgelbe Halterung bereit: einen Halterungsfuß 59F, zwei Scharnierstifte 59G, einen Verschluss 59H und einen Bügel 59I.



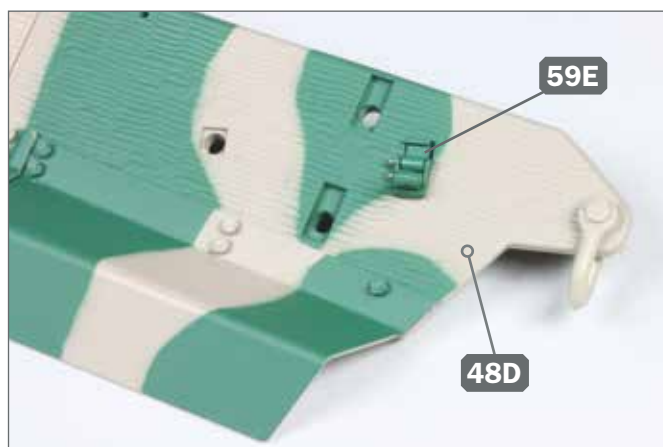
**5** ► Platzieren Sie den Verschluss 59H zwischen den Armen des Bügels 59I. Befestigen Sie die Teile mit einem Scharnierstift 59G aneinander, den Sie mit dem glatten Ende voran einfügen.



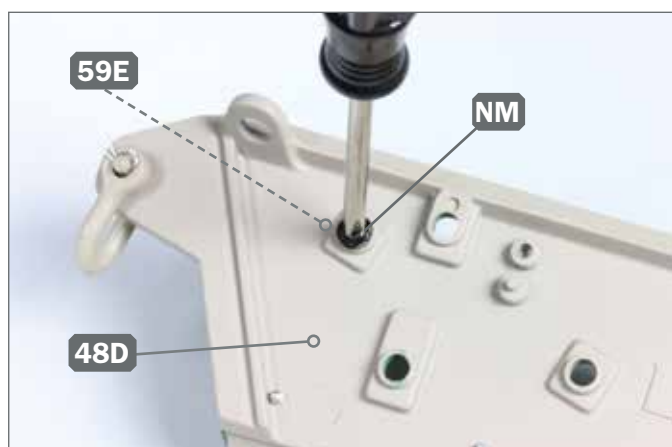
**6** ► Positionieren Sie die Bohrung vom Halterungsfuß 59F zwischen den Armen des Bügels 59I und fügen Sie den verbliebenen Scharnierstift 59G ein.



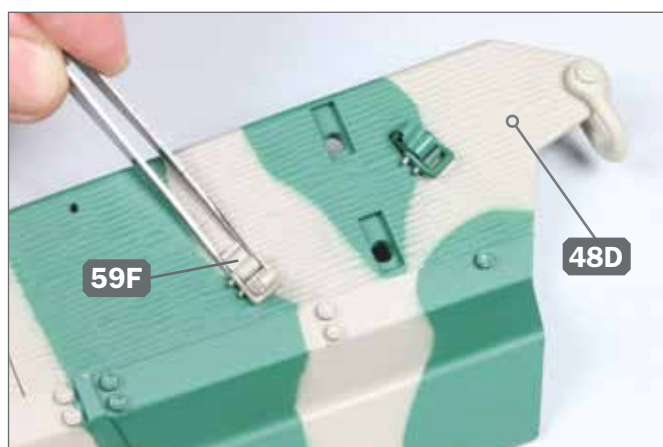
**7** ▶ Wiederholen Sie die Arbeitsschritte 4–6 und stellen Sie eine zweite, identische dunkelgelbe Halterung her, wie es das Foto zeigt.



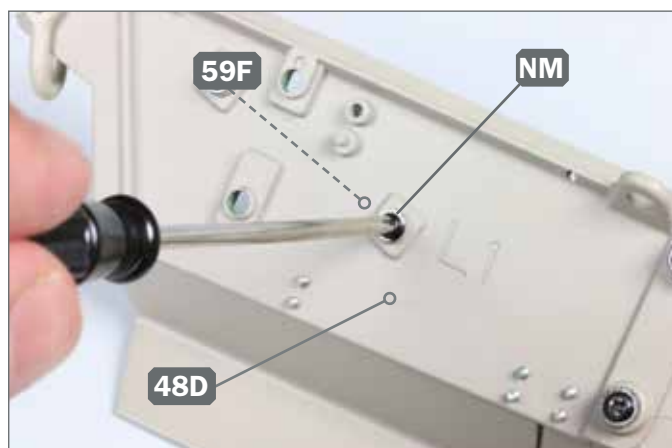
**8** ▶ Legen Sie die Wannenseitenteil-Baugruppe auf Ihre Arbeitsplatte. Platzieren Sie den olivgrünen Halterungsfuß 59E in der Bohrung ganz hinten auf dem Wannenseitenteil 48D, wie abgebildet.



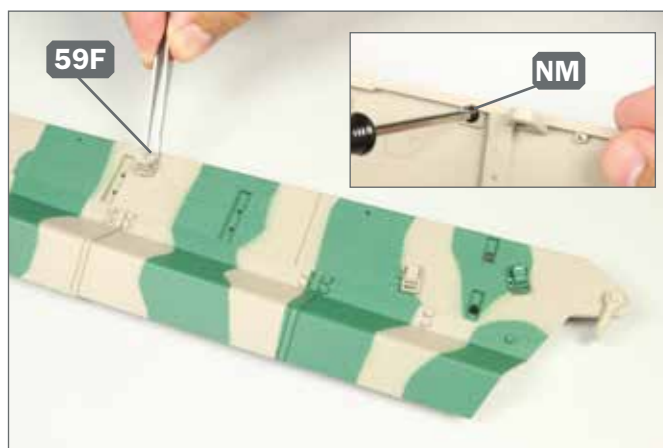
**9** ▶ Halten Sie die Halterung in Position, während Sie das Wannenseitenteil 48D umdrehen. Fixieren Sie den Halterungsfuß 59E von innen mit einer Schraube NM.



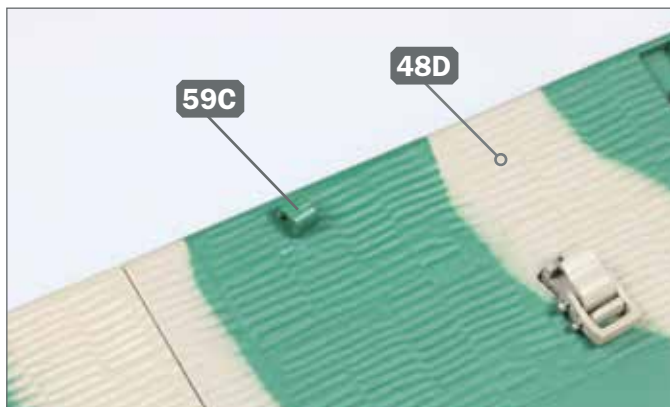
**10** ▶ Fügen Sie einen der dunkelgelben Halterungsfüße 59F, wie abgebildet, in die Bohrung auf dem Wannenseitenteil 48D ein.



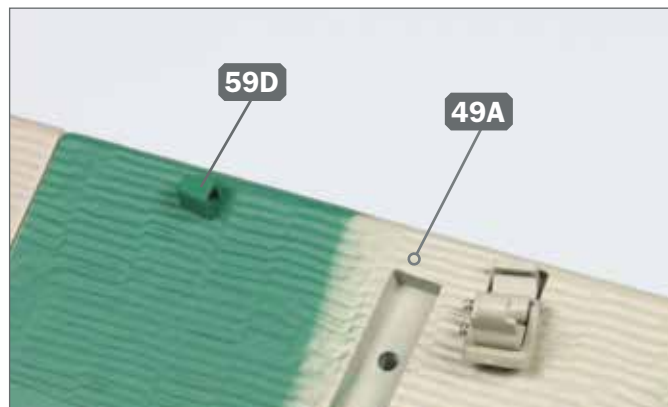
**11** ▶ Halten Sie die Halterung in Position, während Sie das Wannenseitenteil 48D umdrehen. Fixieren Sie den Halterungsfuß 59F mit einer Schraube NM.



**12** ▶ Der zweite dunkelgelbe Halterungsfuß 59F wird weiter vorne auf der Wannenseitenteil-Baugruppe platziert und mit einer Schraube NM fixiert (Detailbild).

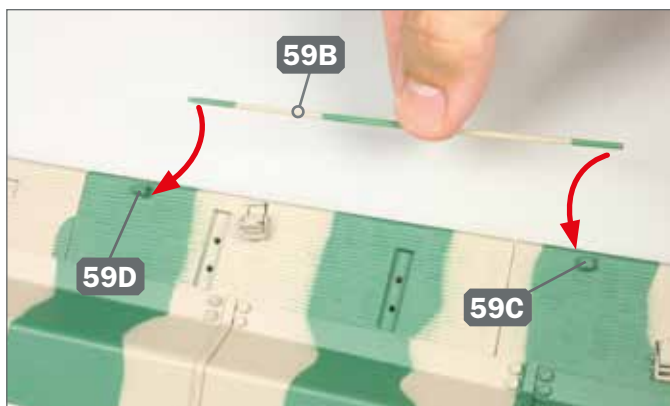


**13** ▶ Geben Sie etwas Sekundenkleber auf den Zapfen der Halterung 59C und fügen Sie diesen in die kleine Vertiefung oben am Wannenseitenteil 48D ein.



**14** ▶ Versetzen Sie den Zapfen der Halterung 59D mit etwas Sekundenkleber und befestigen Sie ihn in der kleinen Vertiefung oben am Wannenseitenteil 49A.

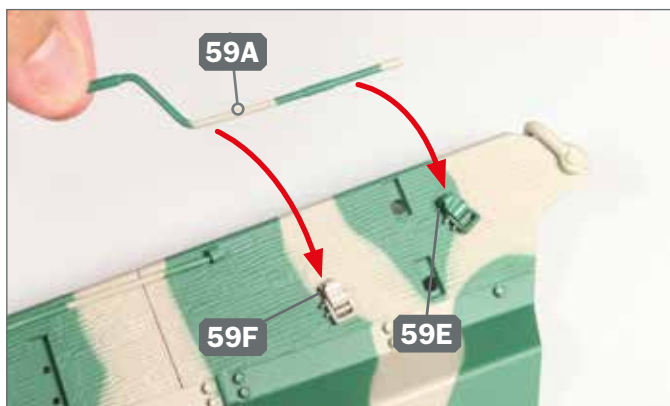
## SCHRITT 2 ▶ Anbringen von Brechstange und Andrehkurbel



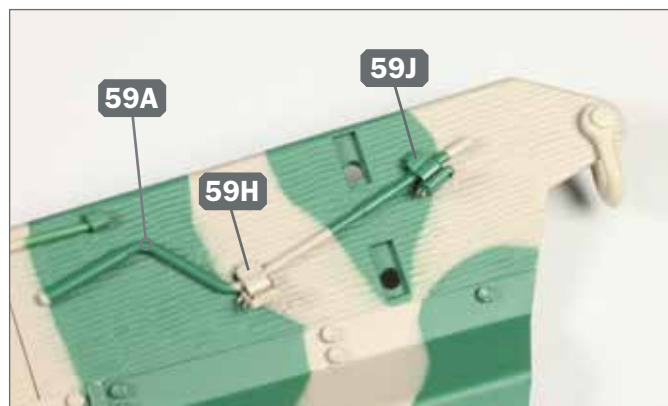
**1** ▶ Nehmen Sie die Brechstange 59B: Ihre Enden gehören in die zuvor angebrachten Halterungen 59C und 59D, wie angedeutet.



**2** ▶ Die Enden der Brechstange 59B sind in die Halterungen 59C und 59D eingefügt. Sichern Sie die Stange, indem Sie den Verschluss 59H der Halterung schließen.

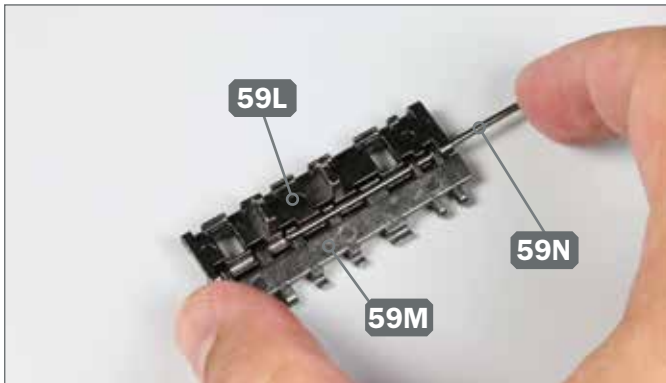


**3** ▶ Öffnen Sie die Verschlüsse der Halterungen 59E und 59F hinten am Seitenteil und fügen Sie die Andrehkurbel 59A in die Halterungen ein, wie angedeutet.

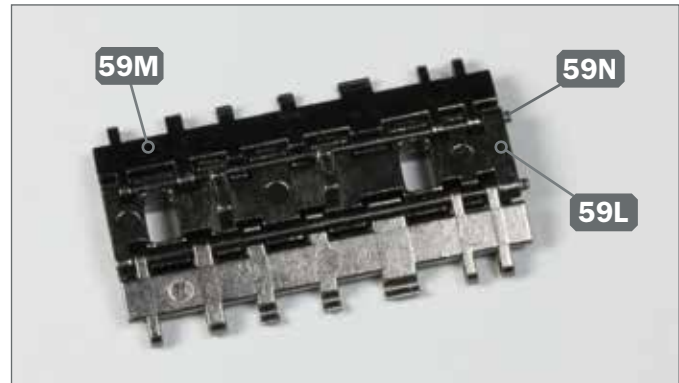


**4** ▶ Ist die Andrehkurbel 59A korrekt positioniert, schließen Sie die Verschlüsse 59H und 59J, wie abgebildet.

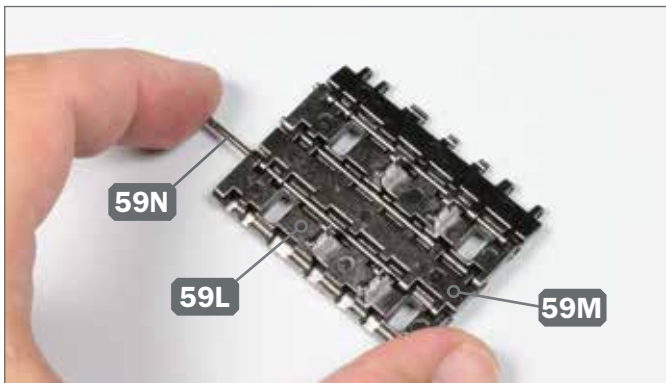
### SCHRITT 3 ► Weiterbau der Laufkette



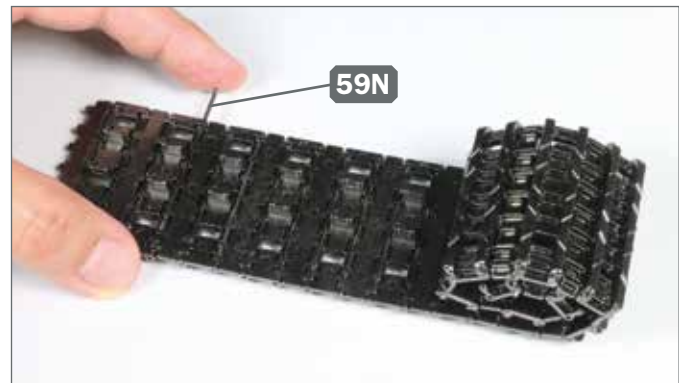
**1** ► Legen Sie je ein Kettenglied 59L und 59M sowie einen Verbindungsstift 59N bereit. Führen Sie die Kettenglieder zusammen und sichern Sie sie mit dem Stift.



**2** ► Fügen Sie auf der freien Seite vom Kettenglied 59L ein weiteres Kettenglied 59M ein und verbinden Sie die beiden mit einem Verbindungsstift 59N.

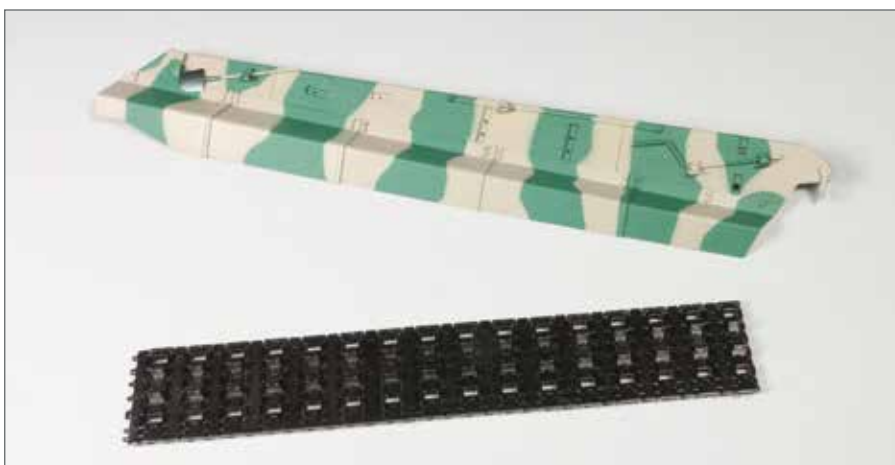


**3** ► Nehmen Sie das verbliebene Kettenglied 59L, fügen Sie es auf der freien Seite vom Kettenglied 59M ein und sichern Sie es mit einem Verbindungsstift 59N.



**4** ► Verbinden Sie den aktuellen Kettenabschnitt mithilfe des verbliebenen Stifts 59N mit dem bereits gefertigten Abschnitt der zweiten Laufkette.

### DAS BAUERGBNIS



► Am linken Wannenseitenteil wurden die Andrehkurbel und die Brechstange angebracht und mit Halterungen gesichert. Die zweite Laufkette ist um vier Kettenglieder gewachsen.