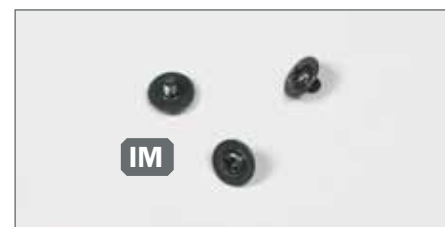
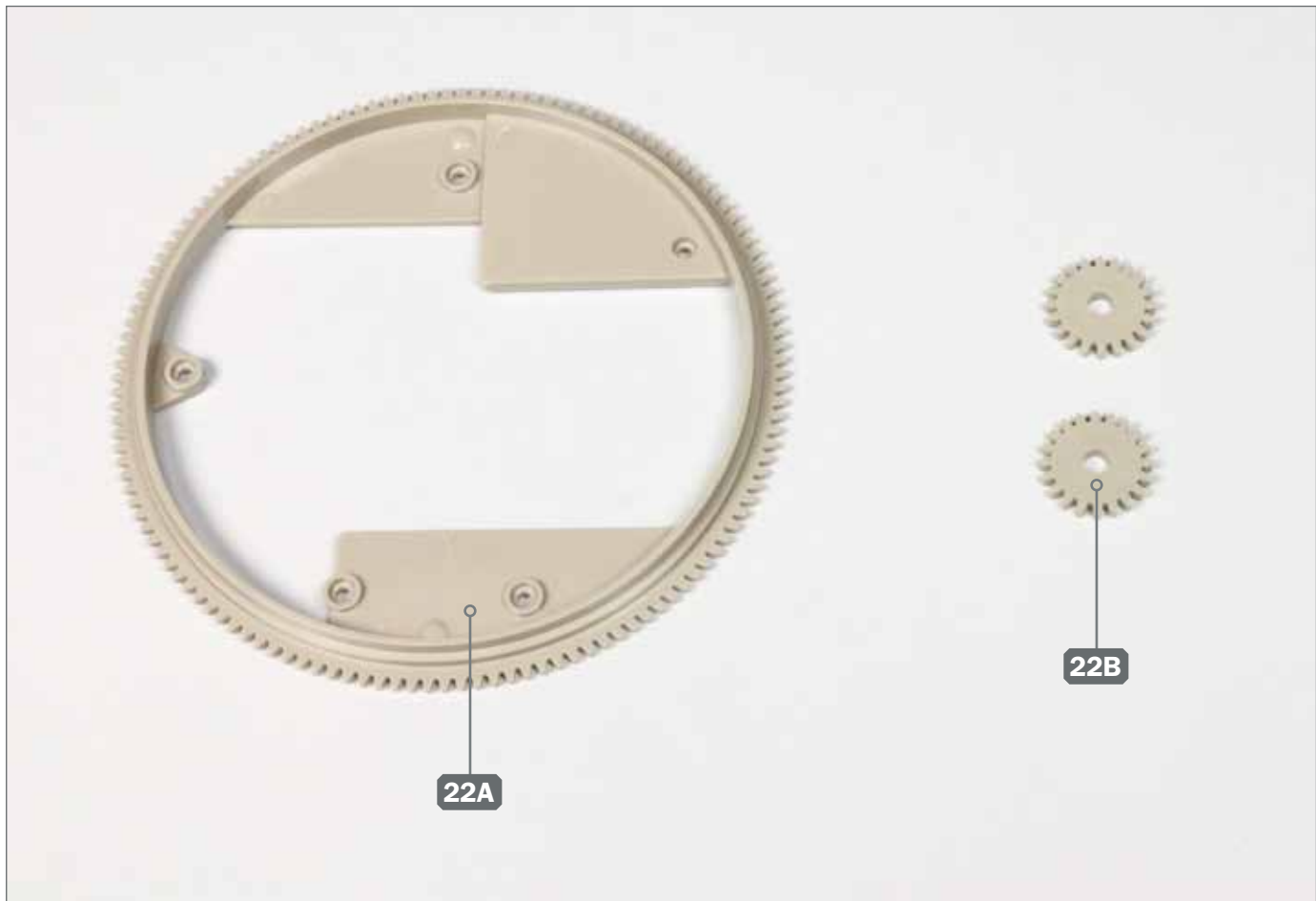


DER TURMDREH-KRANZ

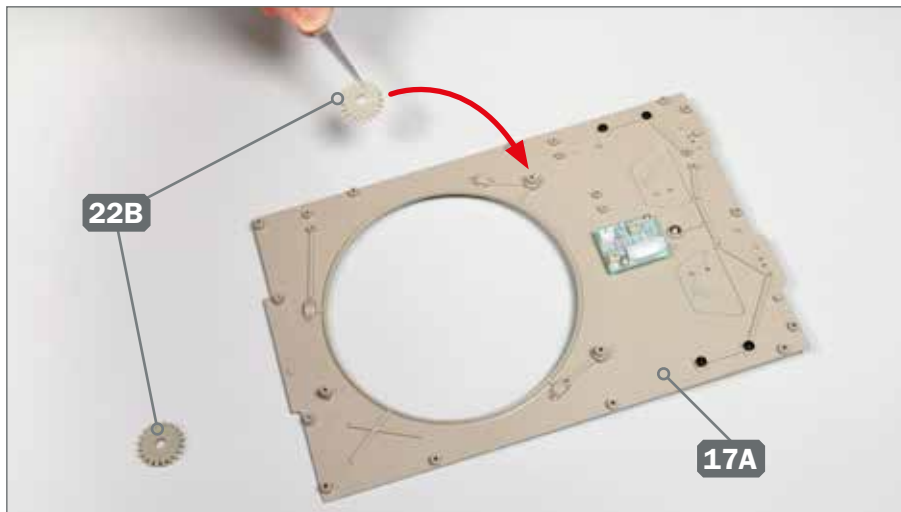
Zwei Zahnräder werden an der Unterseite vom Oberteil der Panzerwanne befestigt.
Der Turmdrehkranz wird erst mit einer späteren Ausgabe montiert.



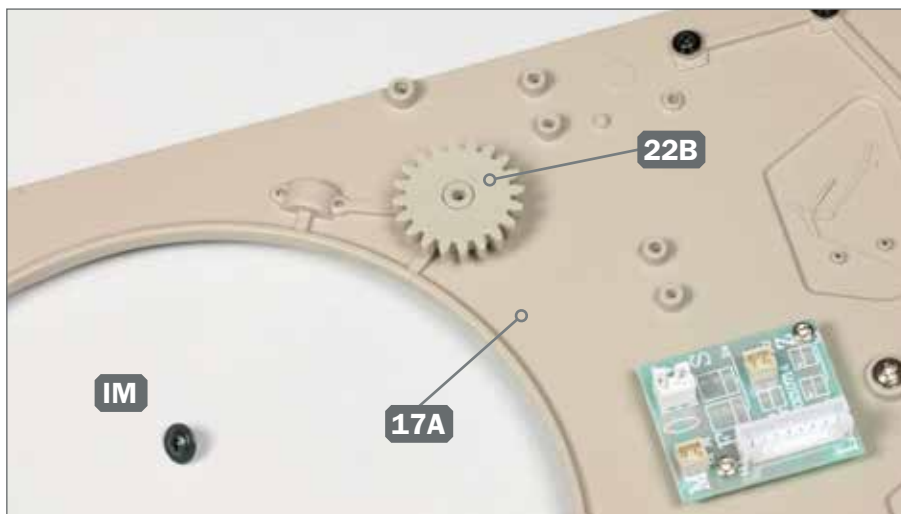
Ihre Bauteile im Überblick		
Teilenummer	Name	Material
22A	Turmdrehkranz	POM
22B	zwei Zahnräder	POM

Schrauben		
Typ	Anzahl	Abmessungen
IM	2+1	2,3 x 3 x 6 mm

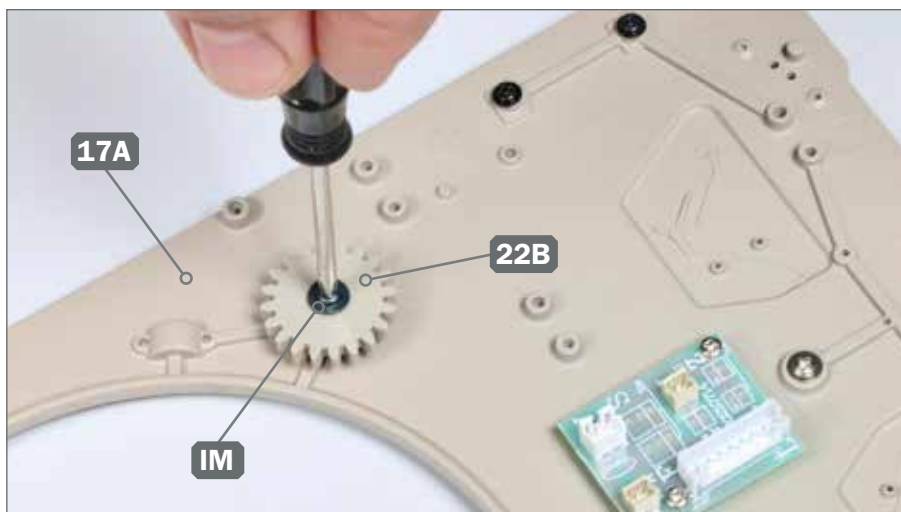
SCHRITT 1 ► Zwei Zahnräder anbringen



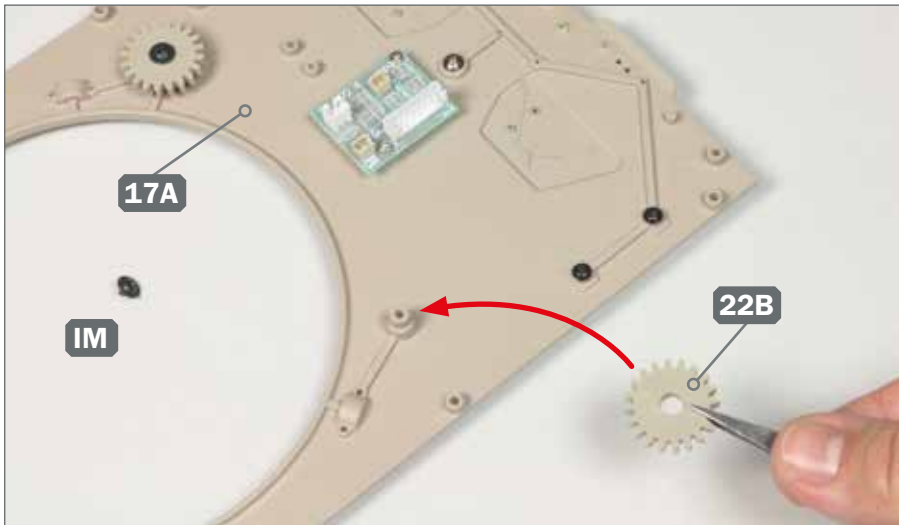
- 1** ► Legen Sie das Oberteil der Panzerwanne 17A vorsichtig verkehrt herum auf Ihre Arbeitsplatte. Nehmen Sie die beiden Zahnräder 22B zur Hand. Führen Sie das erste Zahnrad zum Zapfen an der Unterseite der Panzerwanne, wie es der Pfeil andeutet.



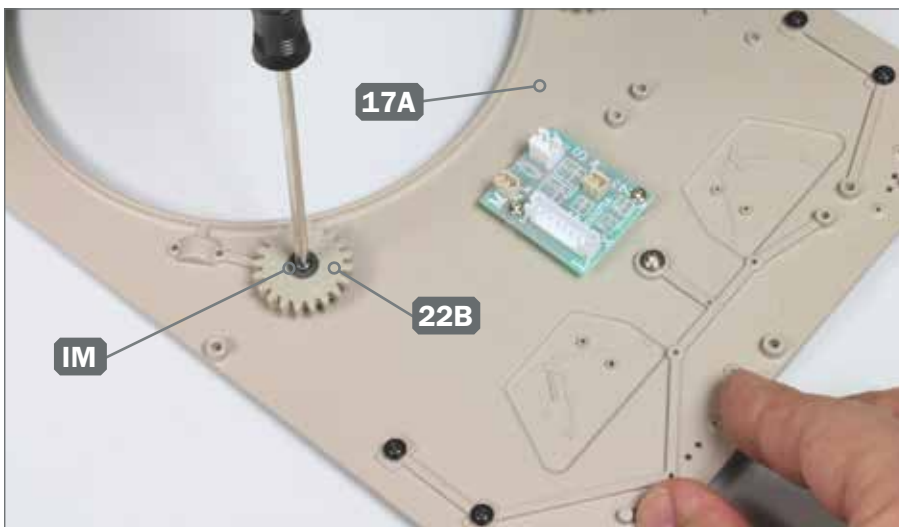
- 2** ► Das erste Zahnrad 22B ist am Zapfen vom Oberteil der Panzerwanne 17A platziert. Legen Sie eine Schraube IM bereit.



- 3** ► Befestigen Sie das Zahnrad 22B mit der Schraube IM am Zapfen vom Oberteil der Panzerwanne 17A. Auch nach dem Festziehen der Schraube bleibt das Zahnrad drehbar.

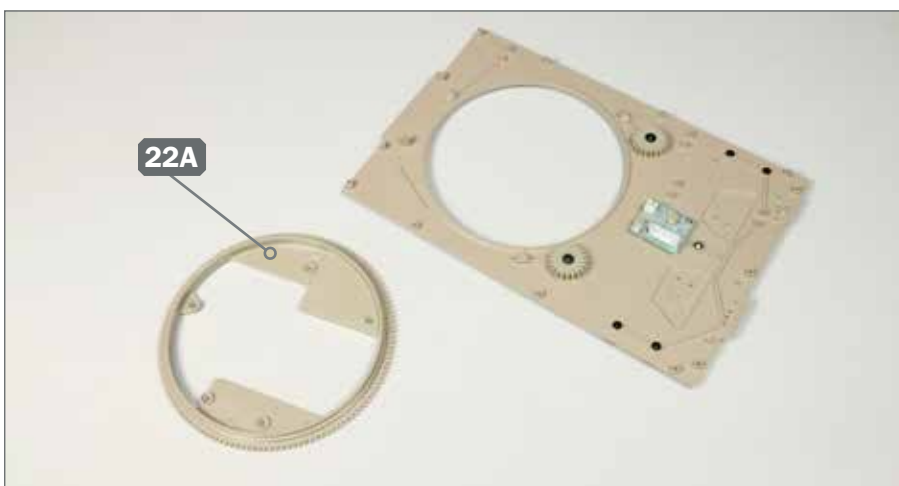


- 4** ▶ Legen Sie eine weitere Schraube IM bereit. Nehmen Sie das zweite Zahnrad 22B und führen Sie es zu dem Zapfen am Oberteil der Panzerwanne, auf den die Pfeilspitze weist.



- 5** ▶ Befestigen Sie das Zahnrad 22B mit der Schraube IM am Zapfen vom Oberteil der Panzerwanne 17A. Auch dieses Zahnrad bleibt nach dem Festziehen der Schraube drehbar.

DAS BAUERGBNIS



- ▶ Die beiden Zahnräder sind an der Unterseite vom Oberteil der Panzerwanne befestigt. Legen Sie den Turmdrehkranz 22A gut beiseite, er wird erst zu einem späteren Zeitpunkt am Modell angebracht.