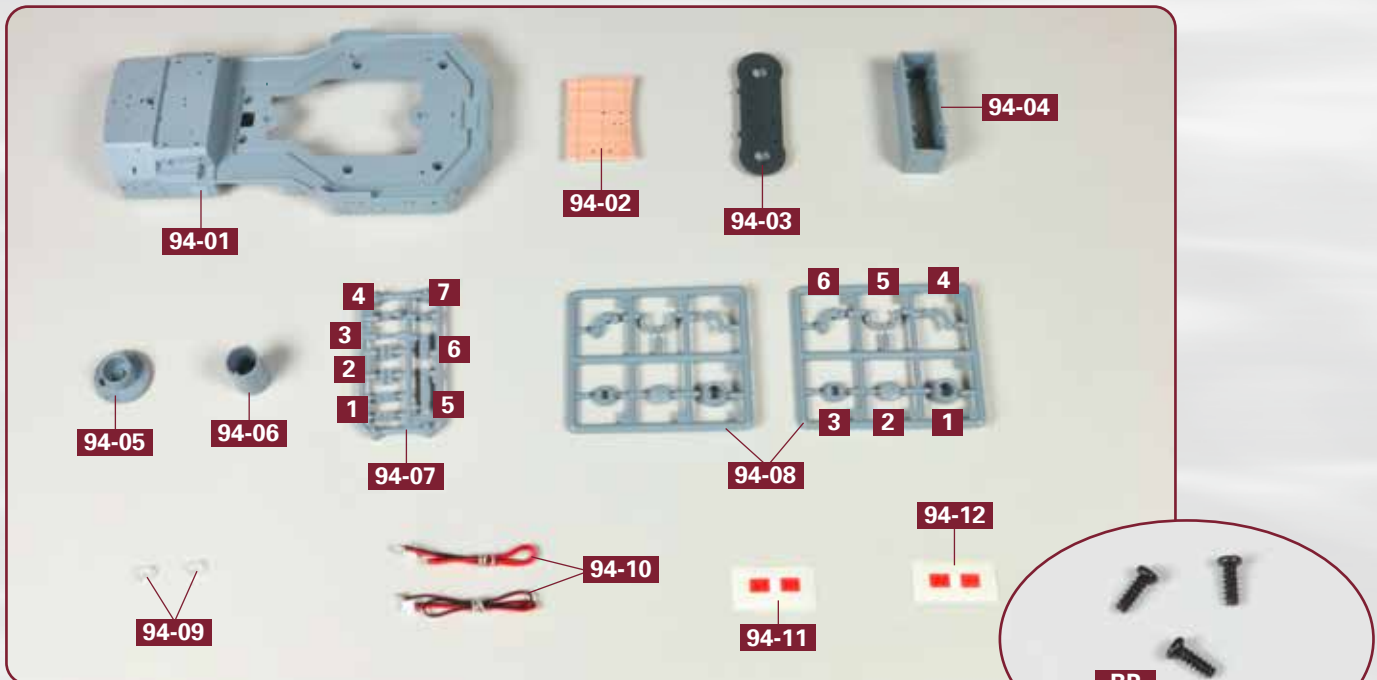


# Zwei Schornstein-Scheinwerfer



## Bauteile im Überblick

94-01: Hauptstruktur der achteren Aufbauten mit Zentralhangar

94-02: Decksteil

94-03: Scheinwerferplattform

94-04: Aufbautenstruktur

94-05: Flakleitstand, Oberteil

94-06: Achterer Flakleitstand

94-07: Details für Leitstand und Aufbauten

94-08: Scheinwerferteile (2x 1-6)

94-09: zwei Scheinwerfergläser

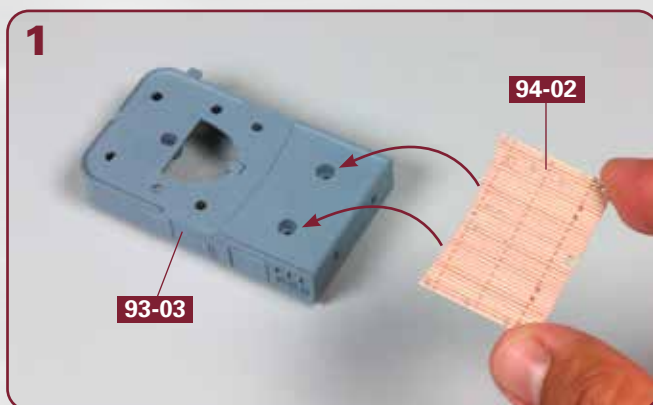
94-10: zwei LED-Kabel

94-11: Kabelmarkierung

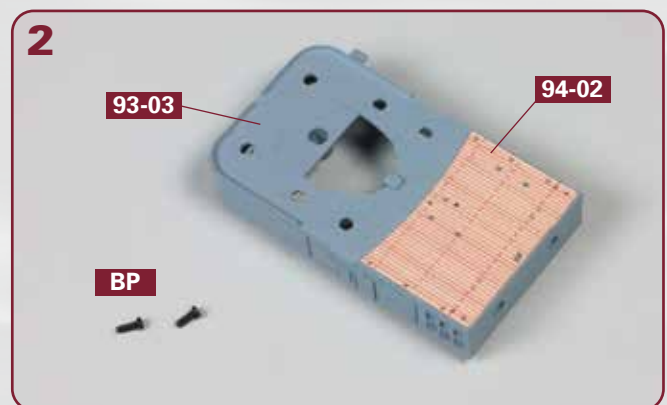
94-12: Kabelmarkierung

■ drei Schrauben BP (2 x 5 mm)

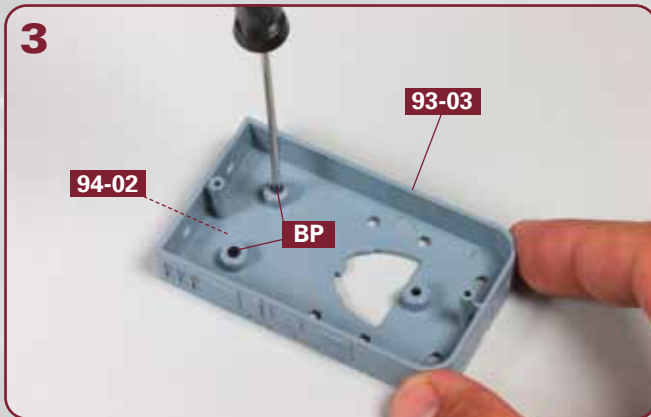
## SCHRITT 1: Zwei Strukturen der achteren Aufbauten



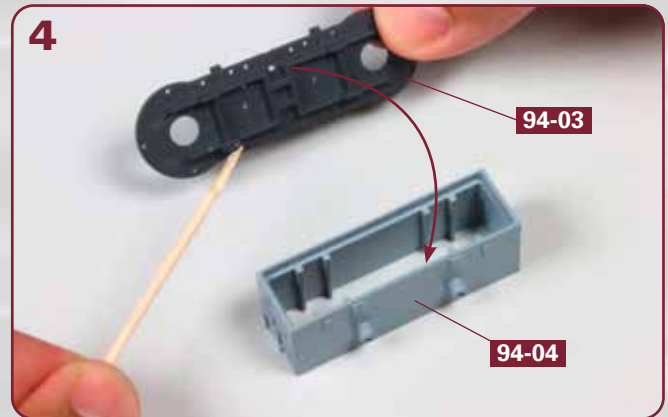
Stellen Sie das Haus auf der Deckshausdecke **93-03** auf Ihre Arbeitsplatte. Nehmen Sie das Decksteil **94-02** und führen Sie seine beiden Zapfen zu den Löchern von **93-03**, wie angedeutet.



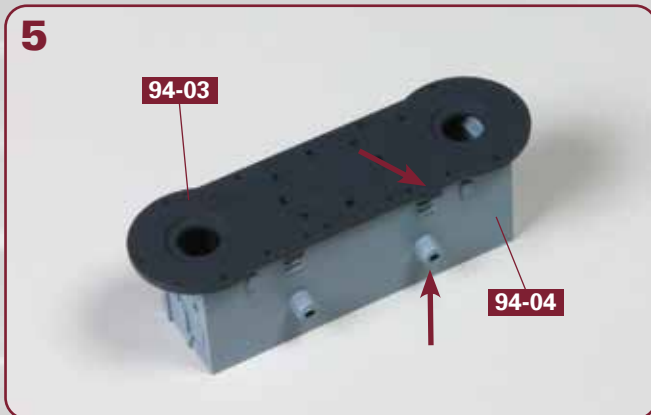
Das Decksteil **94-02** ist korrekt auf dem Haus auf der Deckshausdecke **93-03** platziert. Legen Sie zwei Schrauben **BP** bereit.



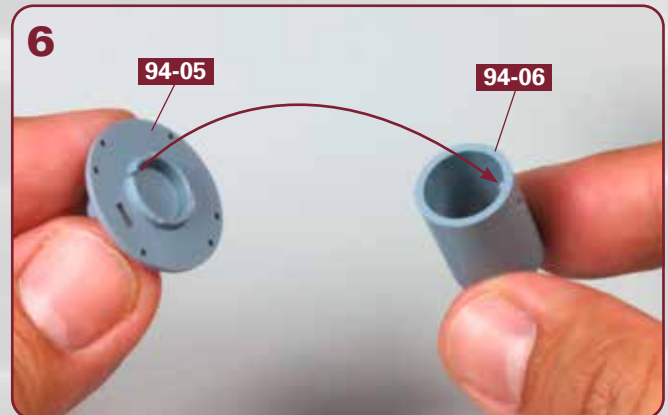
Halten Sie das Decksteil **94-02** in Position und drehen Sie die Struktur um. Fixieren Sie das Decksteil am Haus auf der Deckshausdecke **93-03**, indem Sie die zwei Schrauben **BP** festziehen.



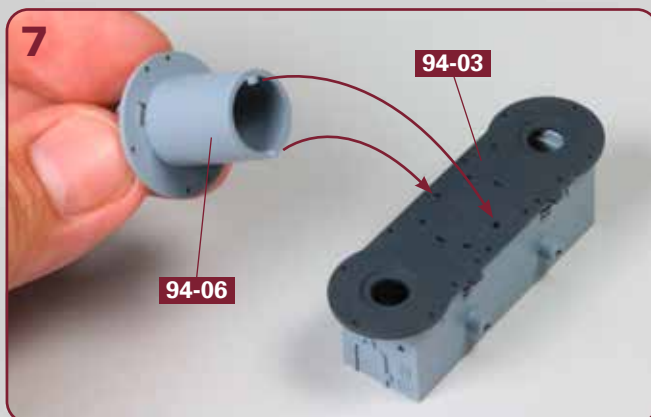
Stellen Sie die Aufbaustruktur **94-04** auf Ihre Arbeitsplatte. Nehmen Sie die Scheinwerferplattform **94-03** und versehen Sie deren Unterseite mit etwas Klebstoff, wie angedeutet.



Kleben Sie die Scheinwerferplattform **94-03** auf der Aufbaustruktur **94-04** fest. Achten Sie unbedingt auf die Ausrichtung der Teile zueinander (Pfeile).



Nehmen Sie das Oberteil des Flakleitstands **94-05** und geben Sie etwas Klebstoff auf den kreisrunden Vorsprung an dessen Unterseite. Kleben Sie das Teil auf dem achteren Flakleitstand **94-06** fest.

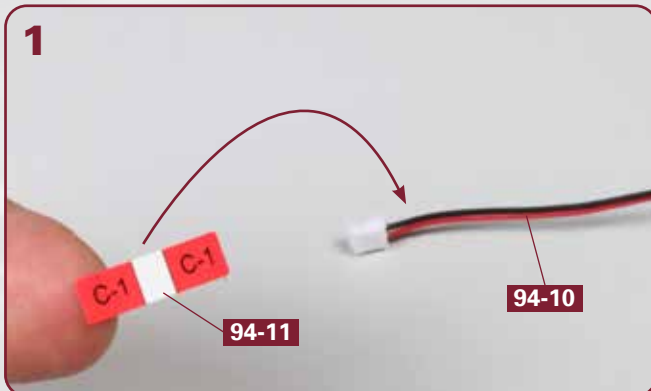


Versehen Sie die Unterkante des achteren Flakleitstands **94-06** mit Klebstoff und setzen Sie den Leitstand auf die Scheinwerferplattform **94-03**.

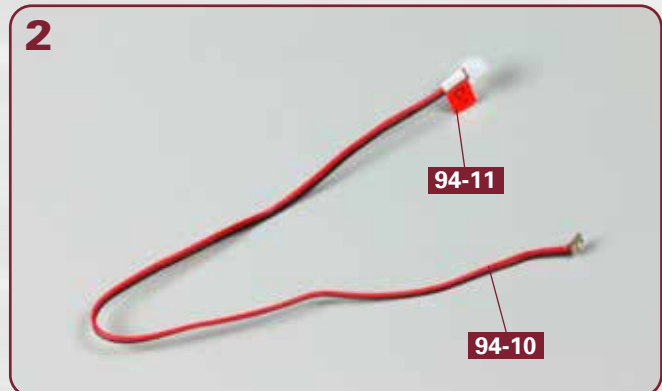


Der Flakleitstand **94-06** ist auf der Scheinwerferplattform **94-03** festgeklebt. Achten Sie auf die Ausrichtung der beiden Teile zueinander (Pfeile)!

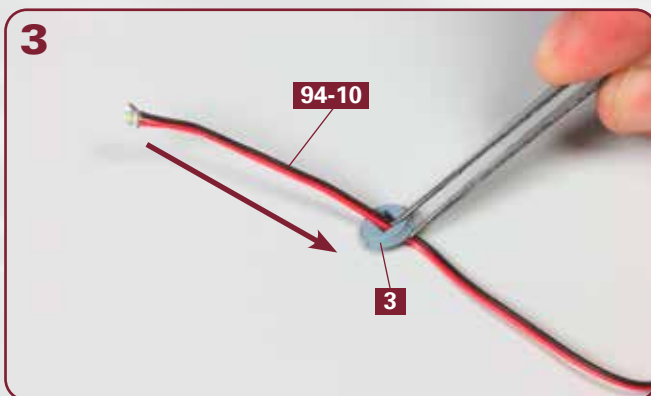
## SCHRITT 2: Die Scheinwerfer zusammenbauen



Legen Sie eins der beiden LED-Kabel **94-10** auf Ihre Arbeitsplatte. Lösen Sie die Kabelmarkierung **94-11** vom Trägerkarton.



Bringen Sie die Kabelmarkierung **94-11** am Stecker-Ende des LED-Kabels **94-10** an, wie es das Foto zeigt.



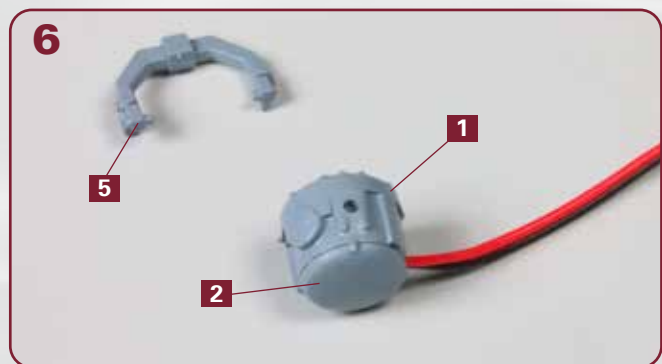
Trennen Sie das Fundament **3** aus dem ersten Rahmen **94-08** heraus. Führen Sie das Teil über das LED-Ende des Kabels **94-10**. Achten Sie dabei unbedingt auf die Ausrichtung von Teil **3**!



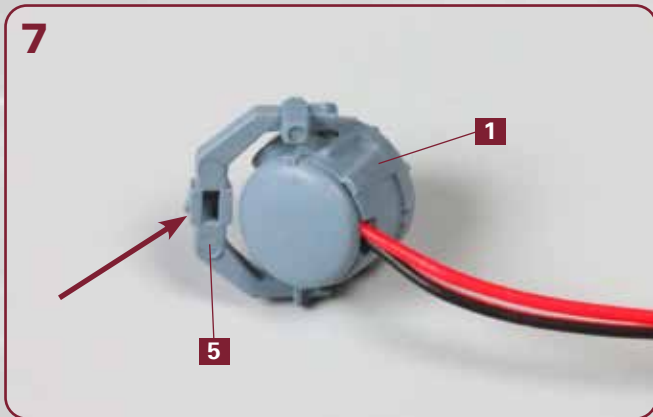
Nehmen Sie das Scheinwerferglas **94-09** und setzen Sie es in den Scheinwerfer-Kessel **1** (aus einem der beiden Rahmen **94-08**) ein, wie angedeutet.



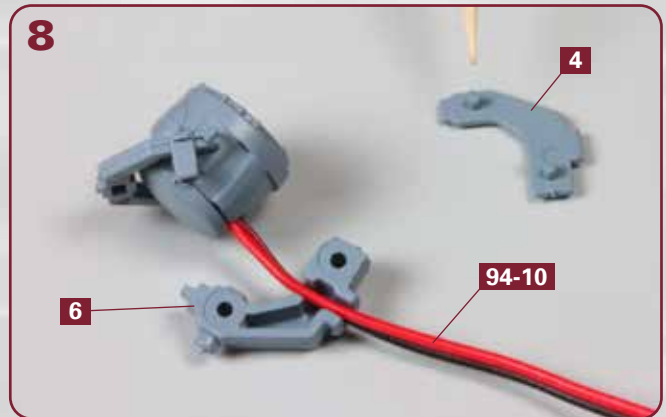
Fügen Sie das LED-Ende des Kabels **94-10** in die Scheinwerfer-Rückwand **2** ein. Achten Sie auf die Ausrichtung der LED! Versehen Sie den Rand der Scheinwerfer-Rückwand **2** mit Sekundenkleber.



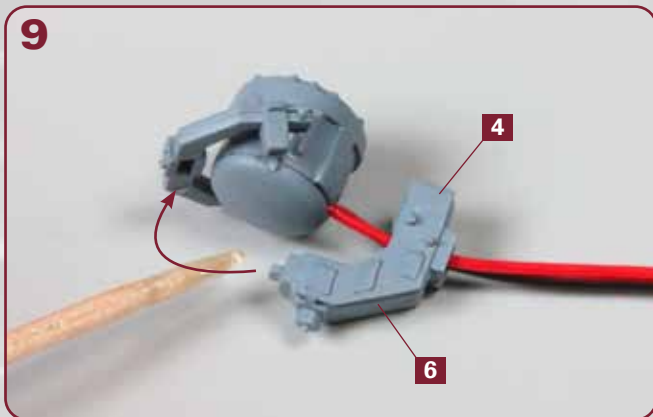
Kleben Sie die Scheinwerfer-Rückwand **2** am Scheinwerfer-Kessel **1** fest, wie abgebildet. Legen Sie den Tragarm **5** auf Ihrer Arbeitsplatte bereit.



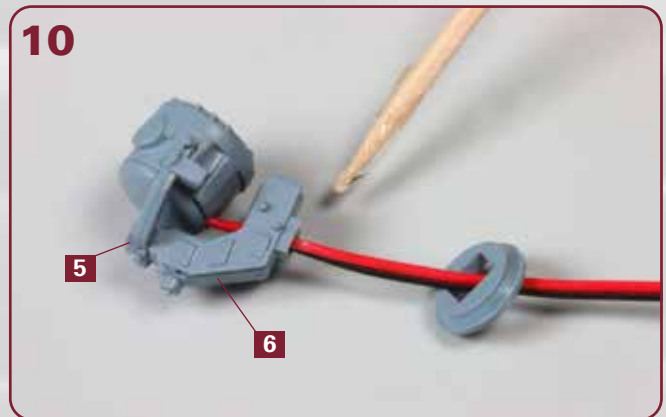
**7**  
Fügen Sie die beiden Zapfen des Tragarms **5** in die Bohrungen des Scheinwerfer-Kessels **1** ein. Achten Sie auf die Ausrichtung des Tragarms: Seine zentrale Vertiefung weist nach unten (Pfeil).



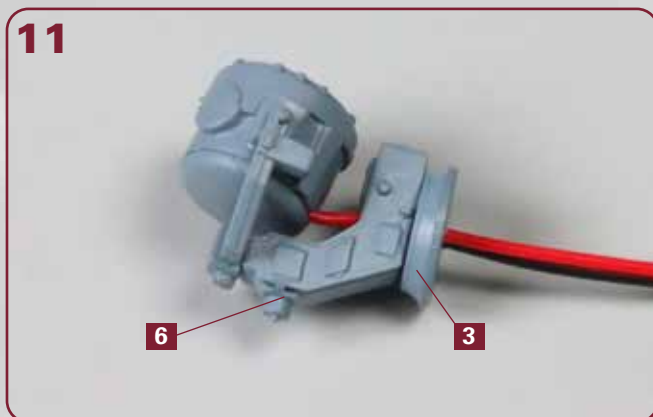
**8**  
Fügen Sie das Kabel **94-10** in den Schlitz des Scheinwerfer-Sockels **6** ein. Versehen Sie die beiden Zapfen des Sockelteils **4** mit etwas Klebstoff, wie angedeutet.



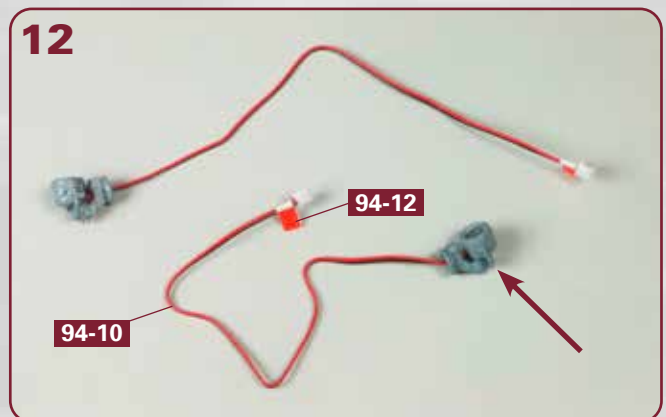
**9**  
Kleben Sie das Sockelteil **4** am Scheinwerfer-Sockel **6** fest. Geben Sie etwas Klebstoff auf den oberen Zapfen des Teils **6**, wie angedeutet.



**10**  
Fügen Sie den oberen Zapfen des Scheinwerfer-Sockels **6** in die zentrale Vertiefung des Tragarms **5** ein. Geben Sie etwas Klebstoff auf den unteren Zapfen des Teils **6**, wie angedeutet.

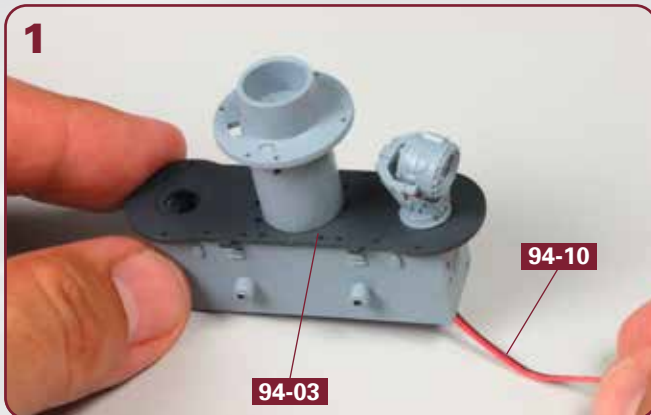


**11**  
Kleben Sie das Fundament **3** an der Unterseite des Scheinwerfer-Sockels **6** fest, wie abgebildet.

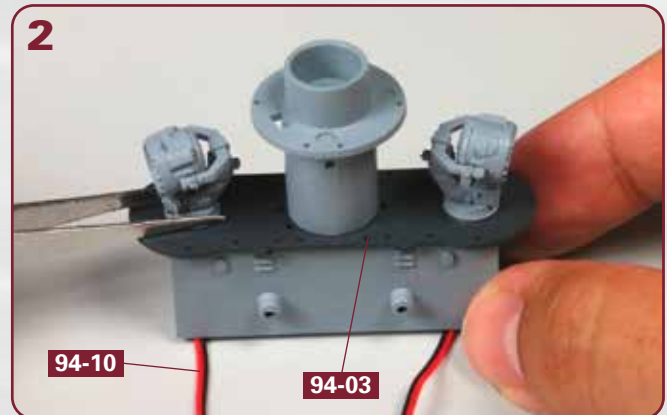


**12**  
Wiederholen Sie die Schritte 2-1 bis 2-11 mit dem zweiten LED-Kabel **94-10**, der Kabelmarkierung **94-12** und dem zweiten Rahmen **94-08** (Pfeil).

### SCHRITT 3: Die Montage der Scheinwerfer und weiterer Details



Führen Sie das Kabel **94-10** mit der Markierung C-1 von oben durch das Steuerbord-Loch in der Scheinwerferplattform **94-03**. Kleben Sie den Scheinwerfer auf der Plattform fest, wie abgebildet.



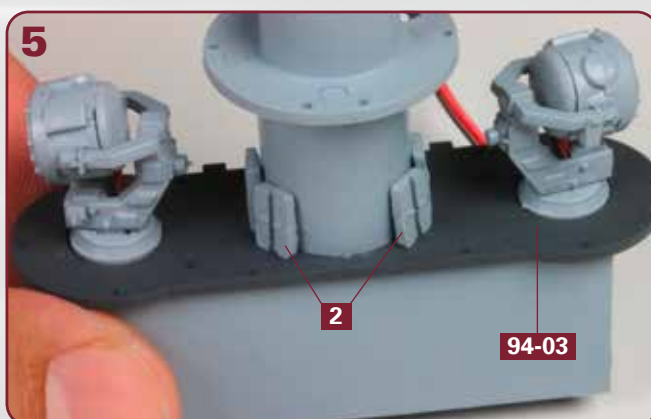
Das Kabel **94-10** mit der Markierung C-2 wird von oben durch das Backbord-Loch in der Plattform **94-03** geführt. Kleben Sie den Scheinwerfer ebenfalls auf der Plattform fest.



Kleben Sie ein Teil **1** aus dem Rahmen **94-07** auf der Scheinwerferplattform **94-03** fest.



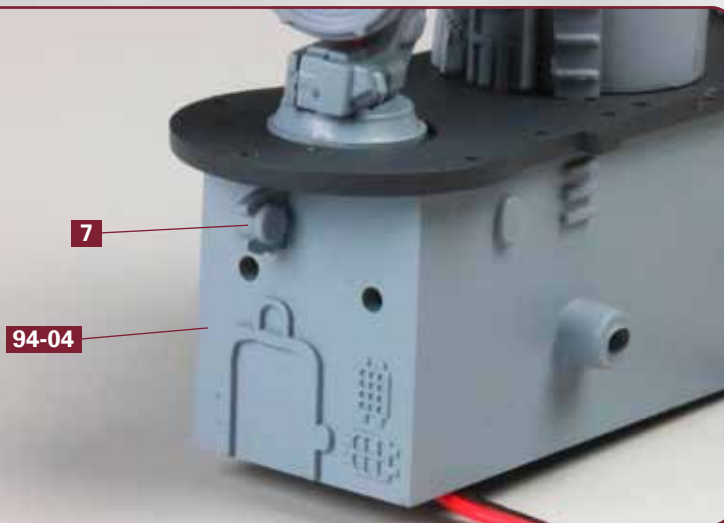
Das zweite Teil **1** wird auf der anderen Seite des Flakleitstands auf der Plattform **94-03** festgeklebt.



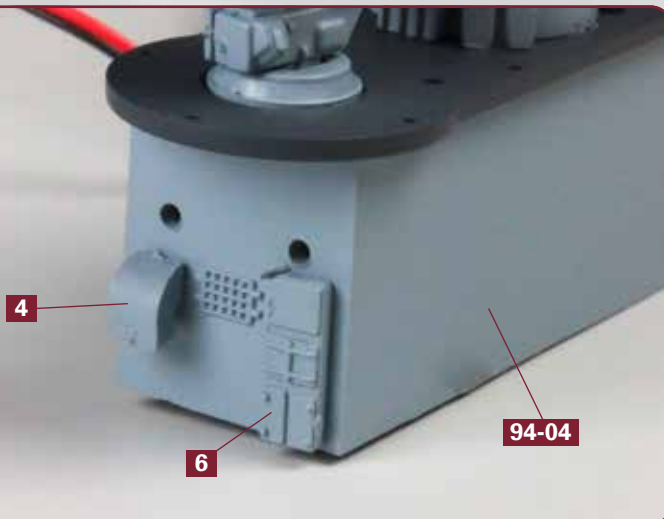
An der Vorderseite des Flakleitstands werden auf der Plattform **94-03** die zwei Schränke **2** festgeklebt.



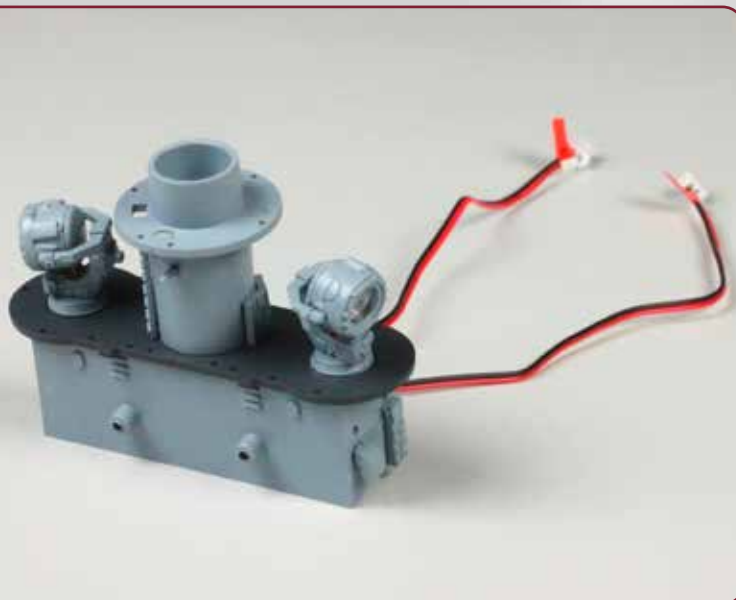
An der Rückseite des Flakleitstands **94-06** werden das Teil **3** und die Leiter **5** festgeklebt.

**7**

Auf der Backbordseite der Aufbautenstruktur **94-04** wird das Teil **7** festgeklebt, wie abgebildet.

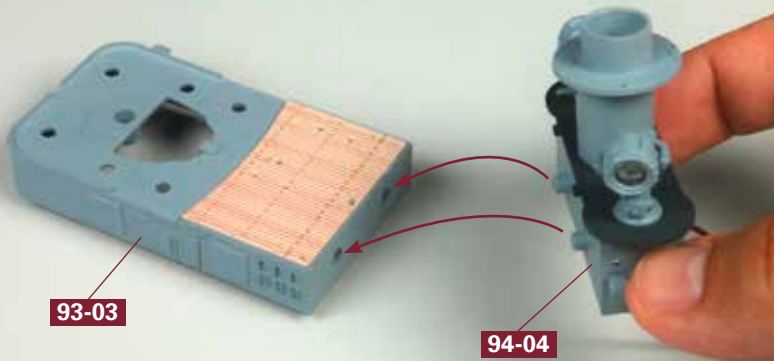
**8**

Wechsel auf die Steuerbordseite der Aufbautenstruktur **94-04**: Hier werden die Teile **4** und **6** entsprechend der Abbildung festgeklebt.

**9**

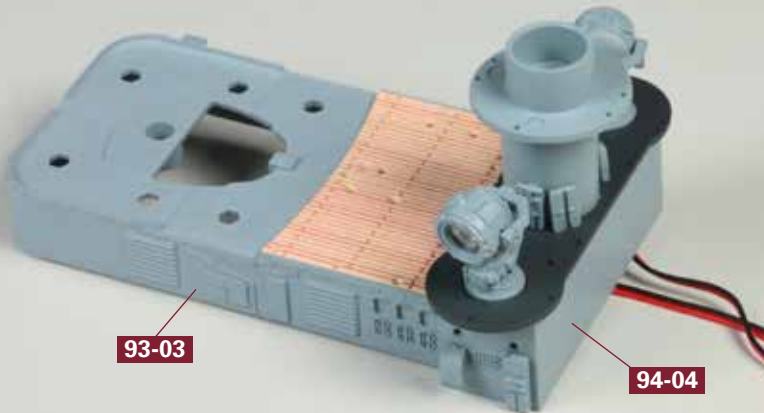
Die Scheinwerferplattform mit den beiden festgeklebten Scheinwerfern, dem achteren Flakleitstand und den montierten Kleinteilen in der Übersicht.

10



Stellen Sie das Haus auf der Deckshausdecke **93-03** auf Ihre Arbeitsplatte. Nehmen Sie die Aufbaustruktur **94-04** und fügen Sie deren zwei Zapfen in die beiden Löcher an der Vorderseite des Teils **93-03** ein, wie angedeutet.

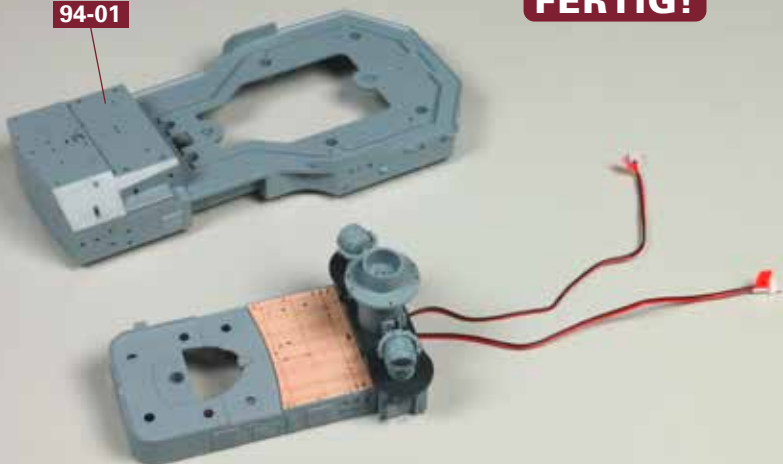
11



Die Aufbaustruktur **94-04** ist korrekt mit dem Haus auf der Deckshausdecke **93-03** verbunden – hierfür ist keinerlei Klebstoff erforderlich.

94-01

**FERTIG!**



#### Das Bauergebnis dieser Ausgabe

Die beiden achteren Scheinwerfer wurden auf der Scheinwerferplattform der achteren Aufbauten angebracht, der achtere Flakleitstand wurde montiert. Die Hauptstruktur der achteren Aufbauten **94-01** wird erst mit der 97. Bauanleitung benötigt.