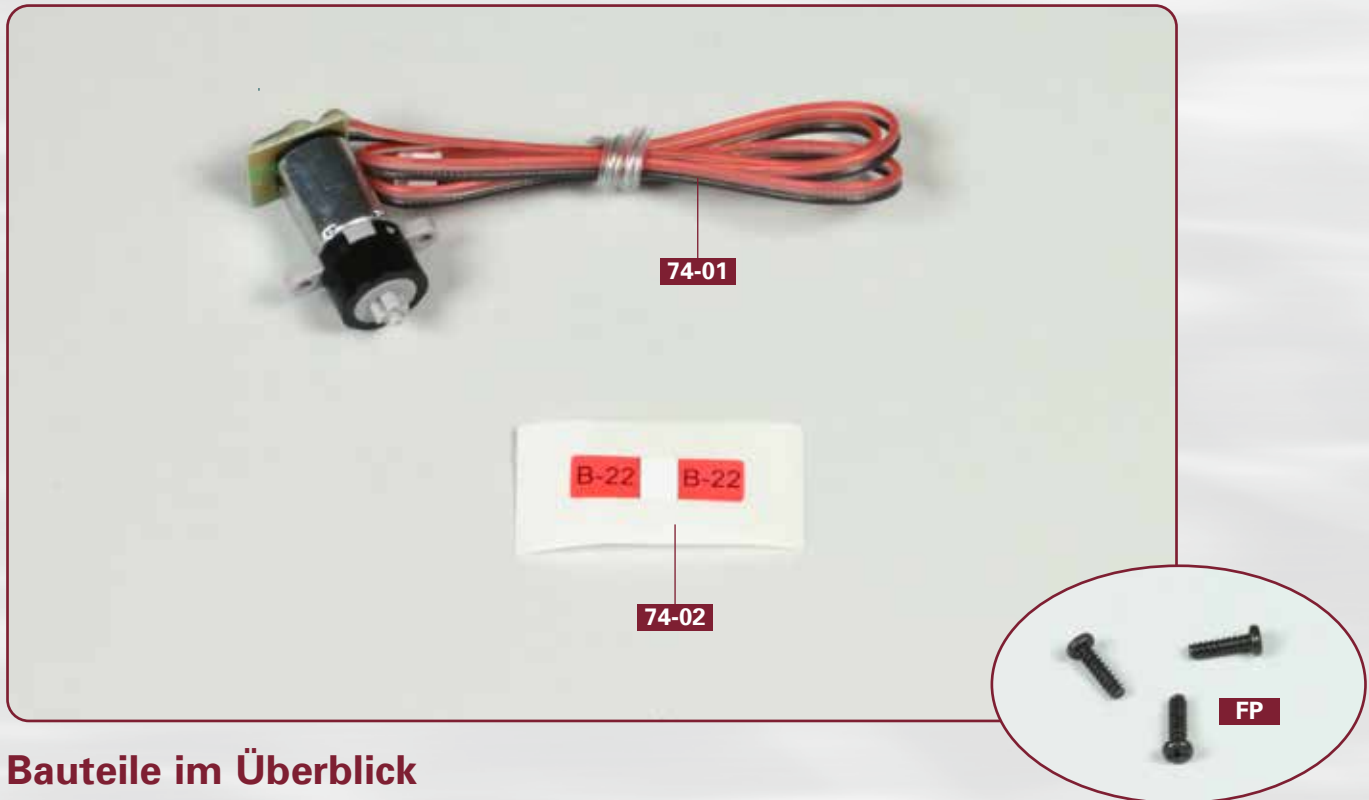


Der zweite Höhenrichtmotor



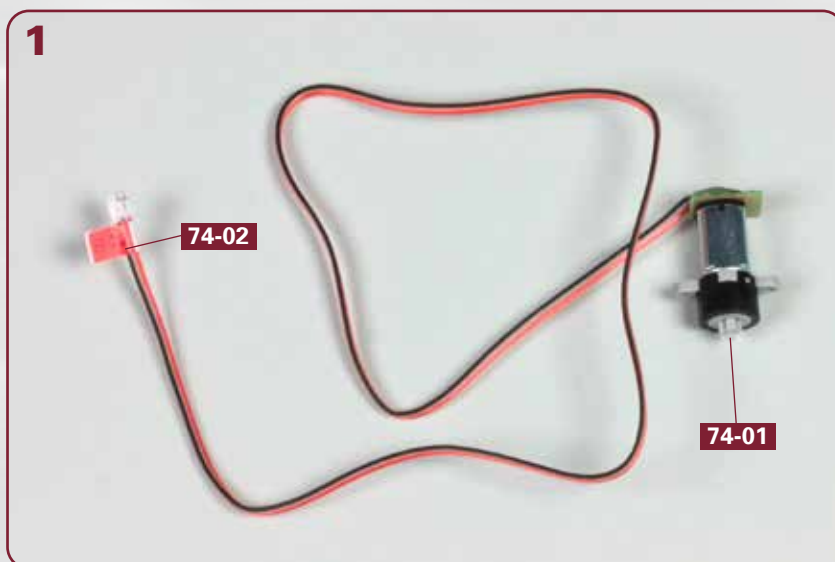
Bauteile im Überblick

74-01: Höhenrichtmotor

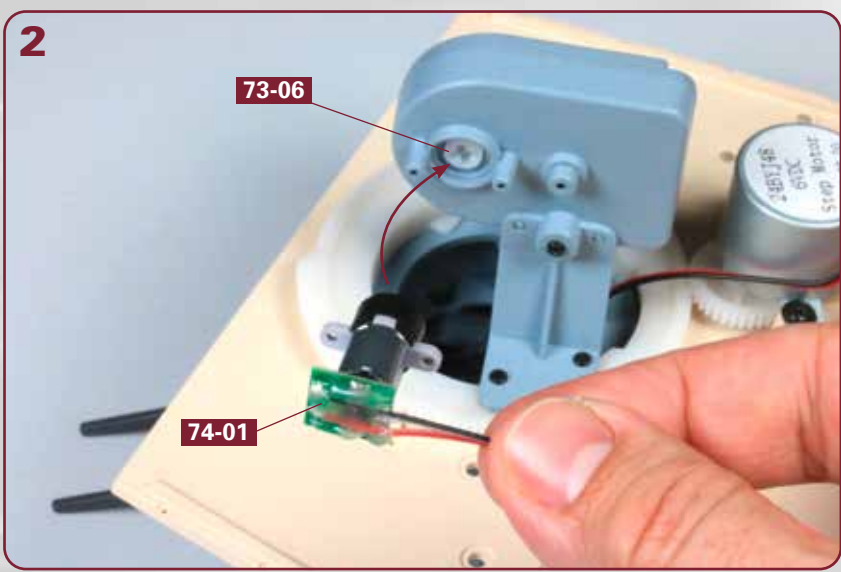
74-02: Kabelmarkierung

■ drei Schrauben FP (1,7 x 6 mm)

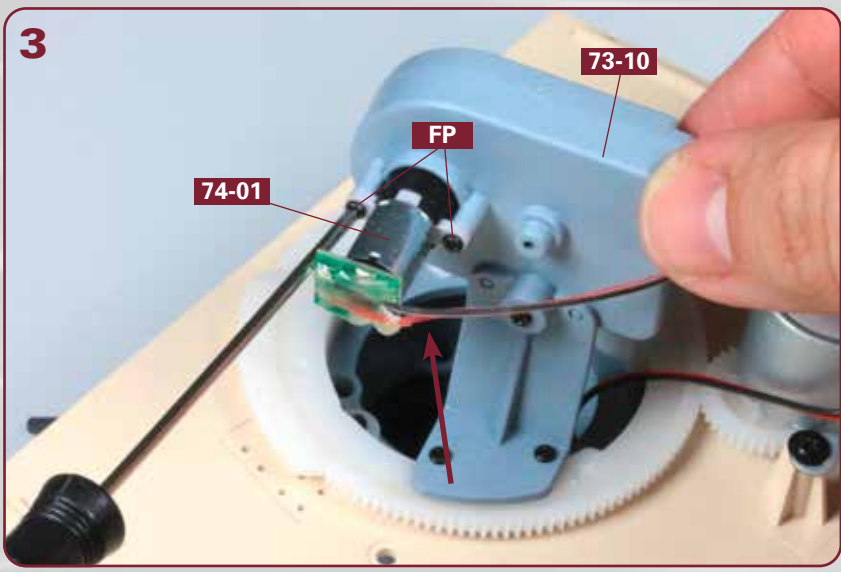
SCHRITT 1: Den Motor montieren



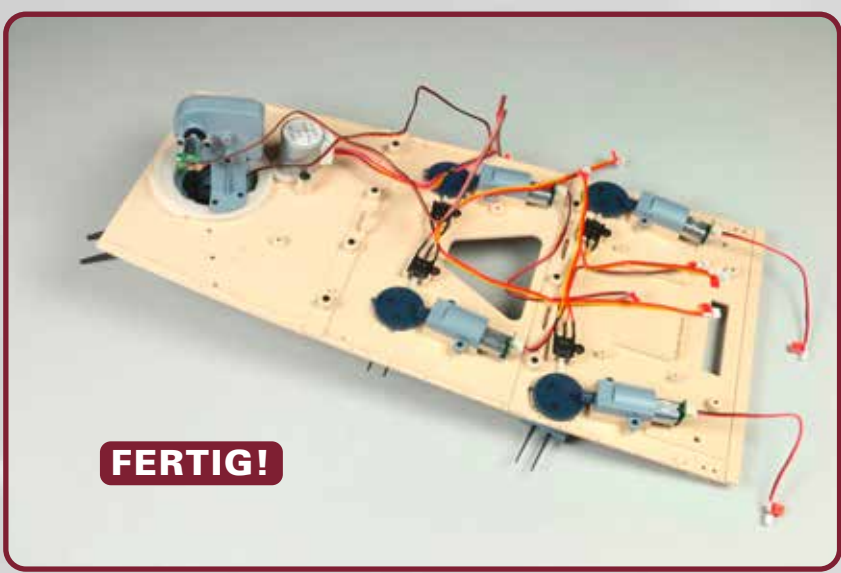
Legen Sie den Höhenrichtmotor **74-01** auf Ihre Arbeitsplatte. Bringen Sie die Kabelmarkierung **74-02** am freien Kabelende von **74-01** an, wie es das Foto zeigt.



Legen Sie die große Oberdeckstruktur verkehrt herum auf Ihre Arbeitsplatte. Nehmen Sie den Höhenrichtmotor **74-01** und führen Sie die Motorwelle zur Aufnahme des Zahnrads **73-06**, wie es der Pfeil andeutet.



Sitzt die Motorwelle in der Aufnahme des Zahnrads, fixieren Sie den Höhenrichtmotor **74-01** mit zwei Schrauben **FP** am Getriebegehäuse **73-10**. Achten Sie dabei auf die Ausrichtung der Motorkabel: Sie weisen in Richtung Heck, im Foto also nach rechts (siehe Pfeil).



Das Bauergebnis dieser Ausgabe
Der Motor für das Höhenrichten des zweiten 38-cm-Geschützturms ist am Getriebe an der Unterseite des Oberdeckes angebracht.