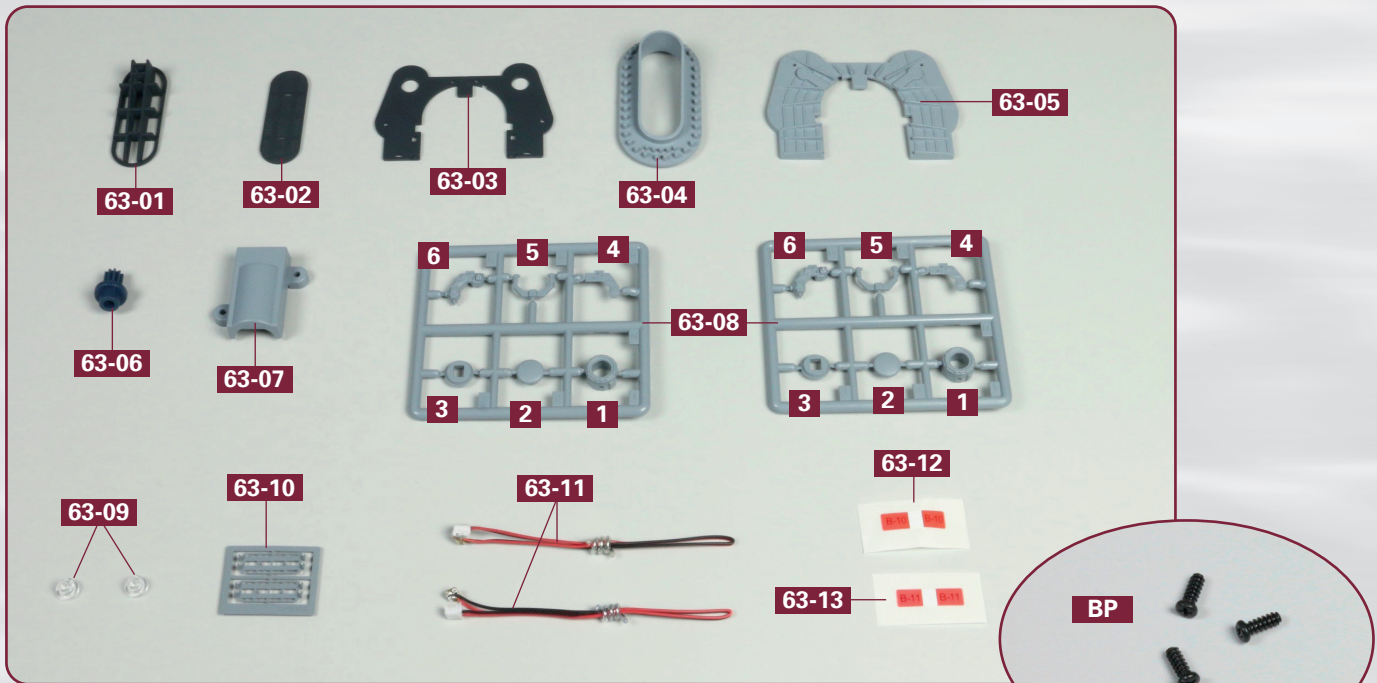


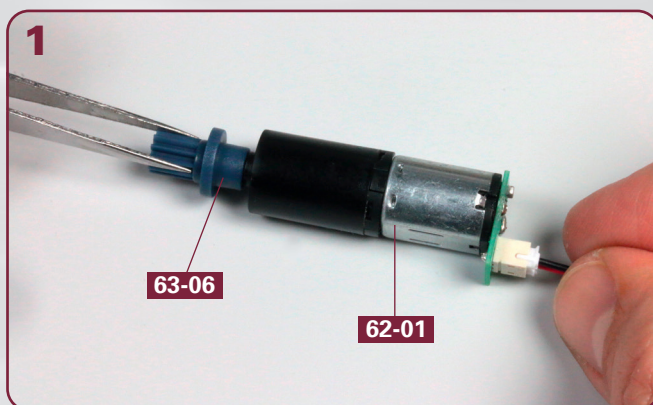
Zwei Schornstein-Scheinwerfer



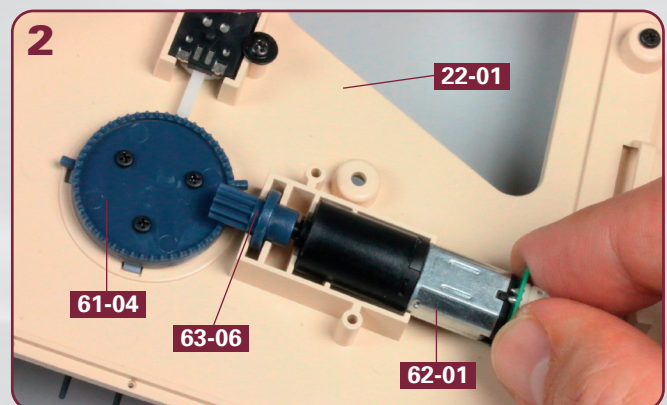
Bauteile im Überblick

- | | | |
|------------------------------|-----------------------------------|--------------------------------|
| 63-01: Gitter | 63-06: Antriebszahnrad | 63-11: zwei LED-Kabel |
| 63-02: Bodenplatte | 63-07: Abdeckung | 63-12: Kabelmarkierung |
| 63-03: Decksbelag | 63-08: Scheinwerferteile (2x 1-6) | 63-13: Kabelmarkierung |
| 63-04: Schornsteinkappe | 63-09: zwei Scheinwerfergläser | ■ drei Schrauben BP (2 x 5 mm) |
| 63-05: Scheinwerferplattform | 63-10: zwei Rahmen | |

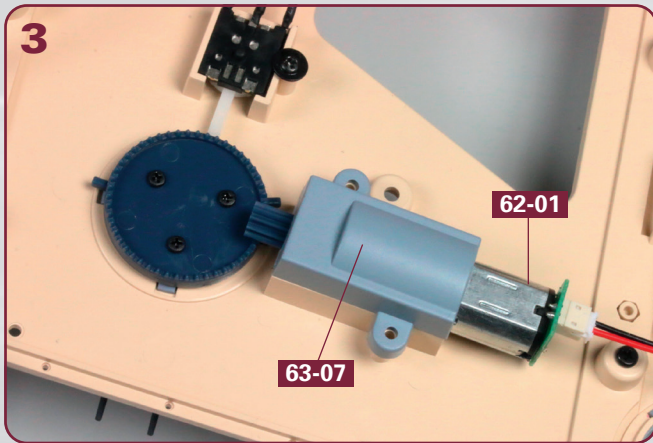
SCHRITT 1: Montage des Schwenkmotors



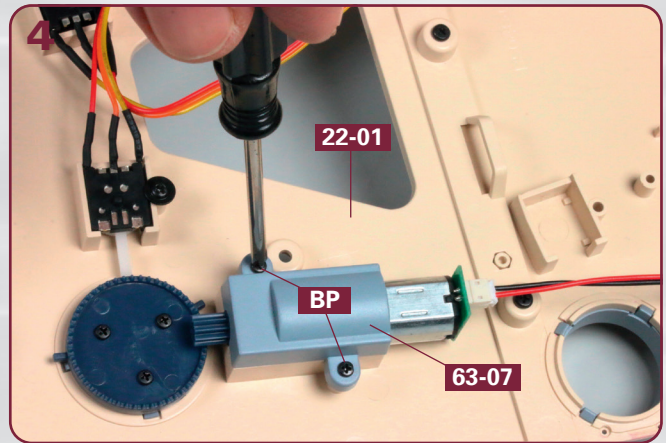
Nehmen Sie das Antriebszahnrad **63-06** und setzen Sie es auf die Welle des Schwenkmotors **62-01**, wie es das Foto zeigt.



Drehen Sie die große Oberdeckstruktur auf den Kopf. Setzen Sie den Schwenkmotor **62-01** in die abgebildete Halterung an der Unterseite von **22-01**. Die Ritzel von **63-06** greifen in das Zahnrad **61-04**.

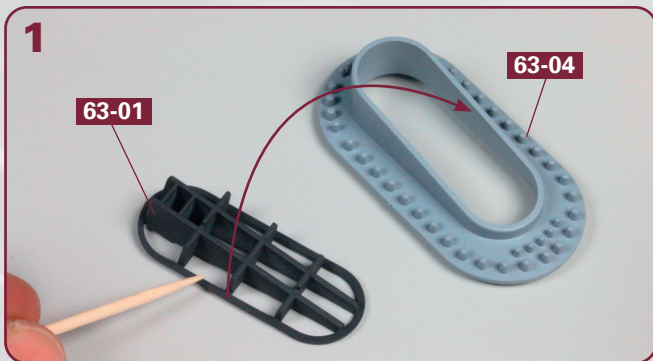


Platzieren Sie die Abdeckung **63-07** über dem Schwenkmotor **62-01**. Die beiden seitlichen Bohrungen der Abdeckung müssen mit den entsprechenden Bohrungen am Oberdeck übereinstimmen.



Befestigen Sie die Abdeckung **63-07** mit zwei Schrauben **BP** an der Unterseite des Oberdecks **22-01**.

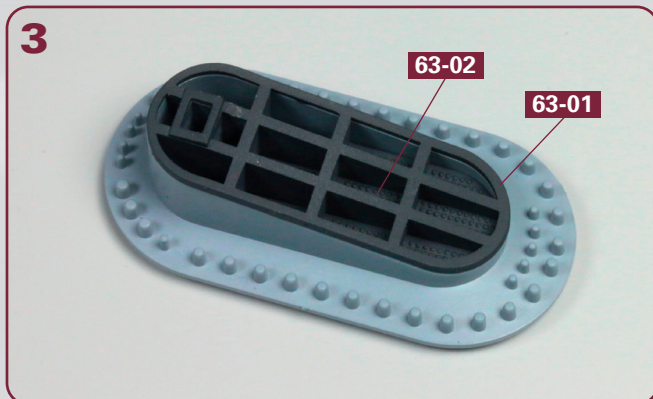
SCHRITT 2: Die Schornsteinkappe



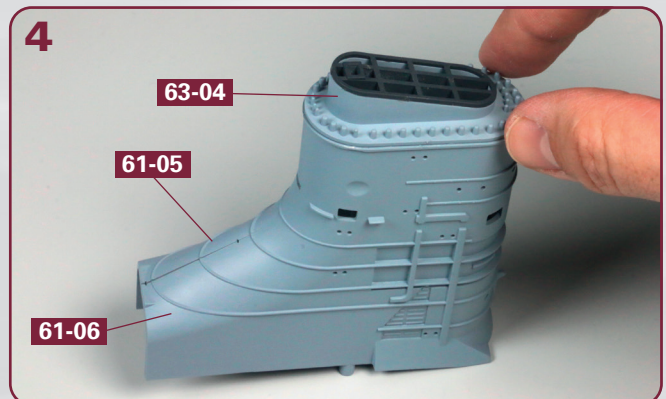
Legen Sie die Schornsteinkappe **63-04** auf Ihre Arbeitsplatte. Versehen Sie die Unterseite des Gitters **63-01** mit Sekundenkleber und setzen Sie das Gitter auf die Schornsteinkappe, wie angedeutet.



Legen Sie die Bodenplatte **63-02** mit der erhabenen Seite nach oben auf Ihre Arbeitsplatte. Geben Sie Sekundenkleber auf beide Zapfen des Gitters **63-01** und fügen Sie die Teile zusammen.

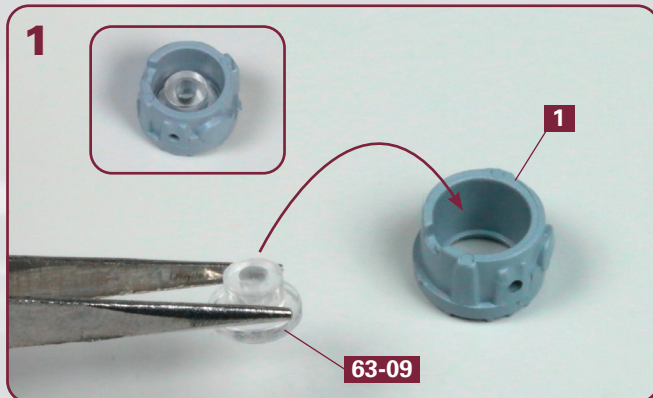


Die Schornsteinkappe ist zusammengefügt: Die Bodenplatte **63-02** ist mit der erhabenen Seite nach oben am Gitter **63-01** festgeklebt.

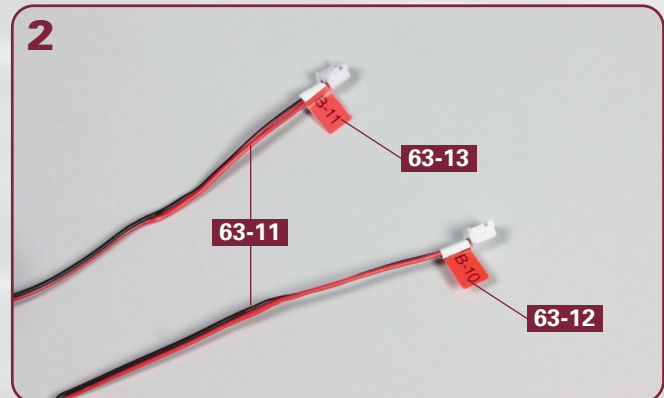


Kleben Sie die Schornsteinkappe **63-04** auf dem mit der 61. Bauanleitung zusammengeführten Schornstein fest. Achten Sie auf die Ausrichtung!

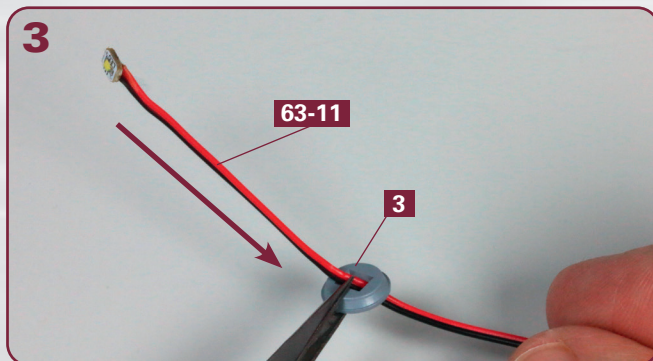
SCHRITT 3: Die Scheinwerfer zusammenbauen



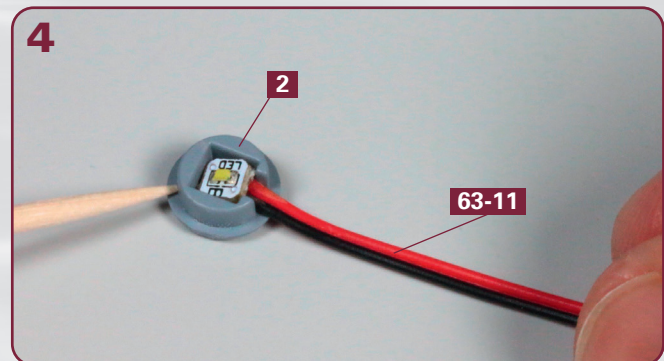
Nehmen Sie das Scheinwerferglas **63-09** und setzen Sie es in den Scheinwerfer-Kessel **1** (aus einem der beiden Rahmen **63-08**) ein. Das Detailbild zeigt das in den Kessel eingesetzte Glas.



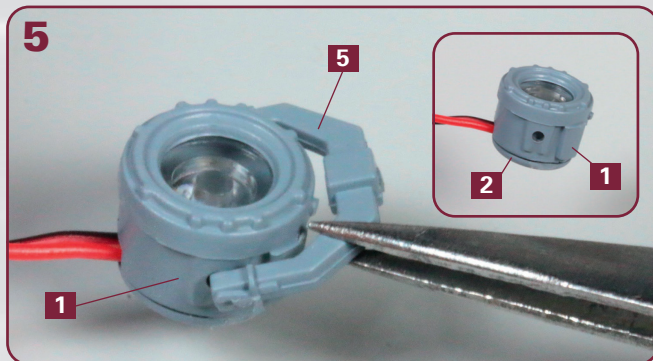
Versehen Sie die beiden LED-Kabel **63-11** am Stecker-Ende mit jeweils einer Kabelmarkierung **63-12** bzw. **63-13**, wie es das Foto zeigt.



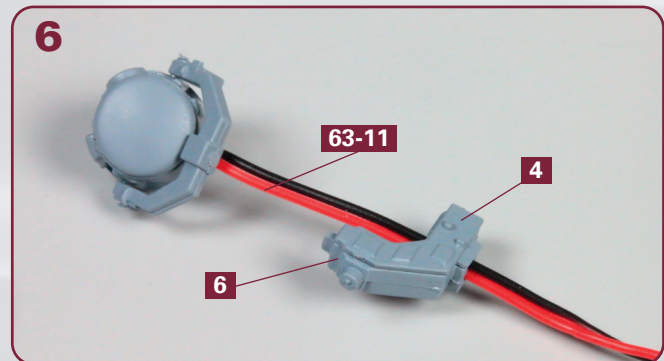
Trennen Sie das Fundament **3** aus dem ersten Rahmen **63-08** heraus. Führen Sie das Teil über das LED-Ende des Kabels **63-11**. Achten Sie dabei unbedingt auf die Ausrichtung von Teil **3**.



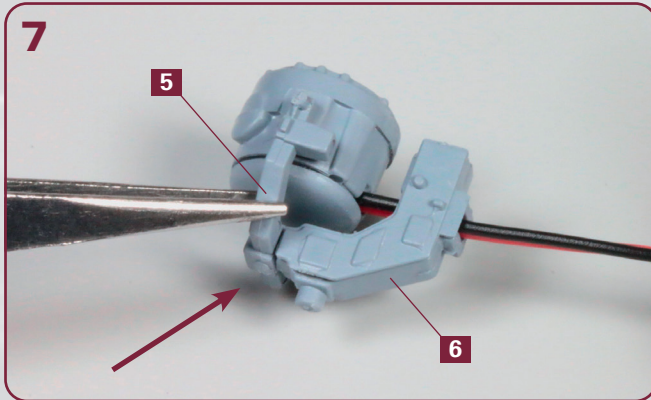
Fügen Sie das LED-Ende des Kabels **63-11** in die Scheinwerfer-Rückwand **2** ein. Achten Sie auf die Ausrichtung der LED! Versehen Sie den Rand der Scheinwerfer-Rückwand **2** mit Sekundenkleber.



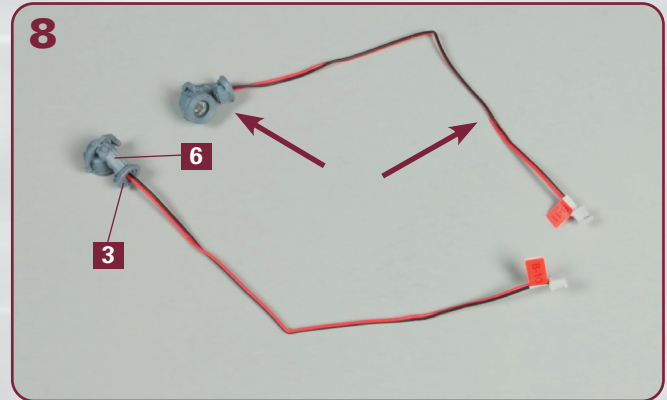
Kleben Sie die Scheinwerfer-Rückwand **2** am Scheinwerfer-Kessel **1** fest (Detailbild). Fügen Sie die beiden Zapfen des Tragarms **5** in die Bohrungen des Scheinwerfer-Kessels **1** ein.



Fügen Sie das Kabel **63-11** in den Schlitz des Scheinwerfer-Sockels **4** ein. Kleben Sie den Scheinwerfer-Sockel **4** am Teil **6** fest. Achten Sie darauf, dass kein Klebstoff auf das Kabel gelangt.

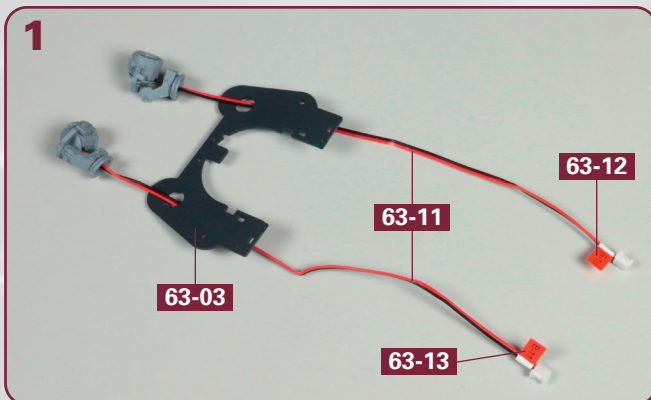


Geben Sie Klebstoff auf den Zapfen des Scheinwerfer-Sockels **6** und kleben Sie diesen in der zentralen Vertiefung des Tragarms **5** fest (siehe Pfeil).

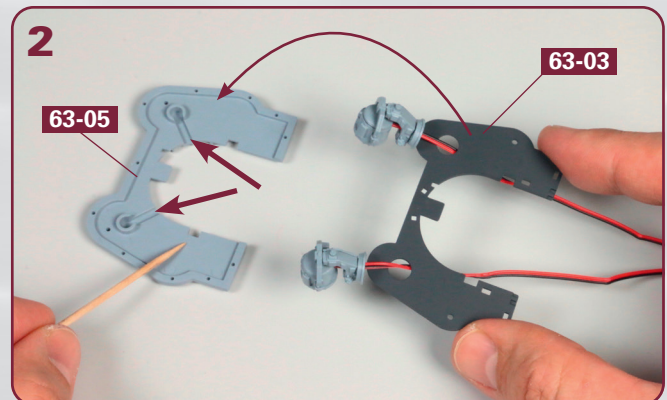


Kleben Sie das Fundament **3** an der Unterseite des Scheinwerfer-Sockels **6** fest. Wiederholen Sie die Schritte 3-1 bis 3-8 mit dem zweiten LED-Kabel und den Teilen aus dem zweiten Rahmen **63-08** (Pfeile).

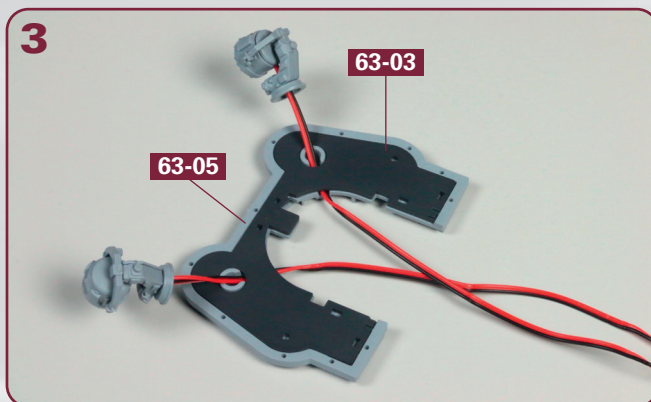
SCHRITT 4: Die Montage der Scheinwerferplattform



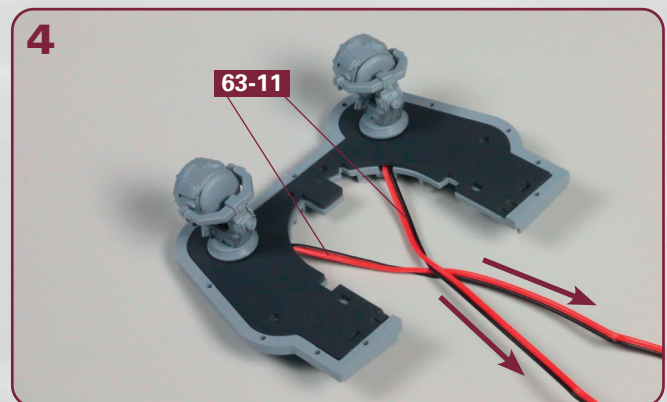
Legen Sie den Decksbelag **63-03** bereit. Führen Sie die beiden Kabel **63-11** durch die Öffnungen des Decksbelags, wie abgebildet.



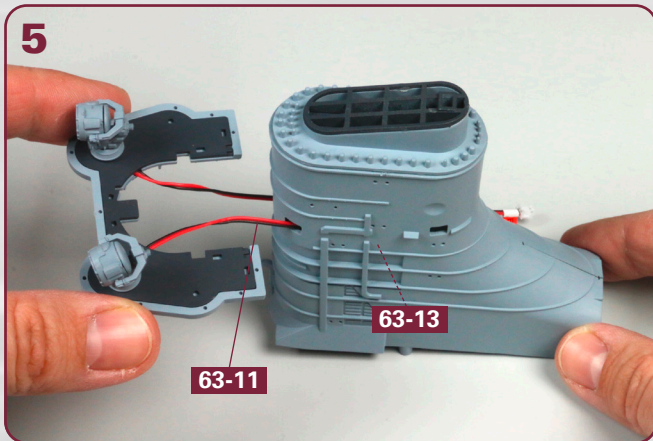
Versehen Sie die Oberseite der Scheinwerferplattform **63-05** mit Klebstoff. Kleben Sie den Decksbelag **63-03** auf der Plattform fest. Die zwei Kabel gehören in die beiden Schlitze der Plattform (Pfeile).



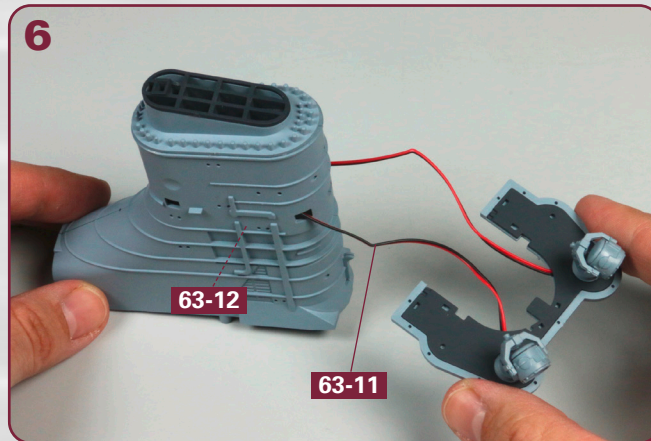
Der Decksbelag **63-03** ist auf der Plattform **63-05** festgeklebt. Die Kabel verlaufen in den Schlitzen.



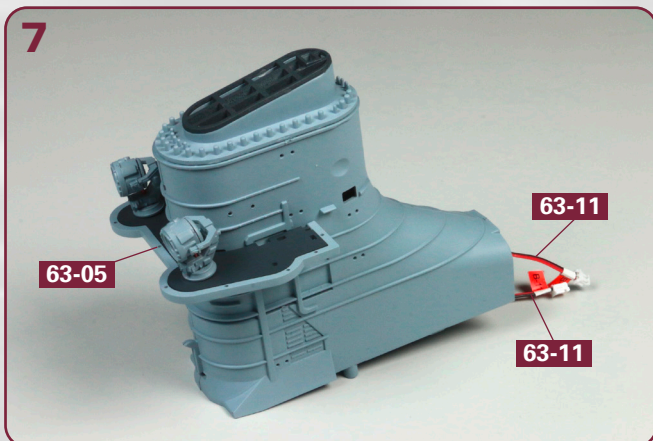
Ziehen Sie die Kabel **63-11** soweit durch, dass die beiden Scheinwerfer auf dem Decksbelag stehen.



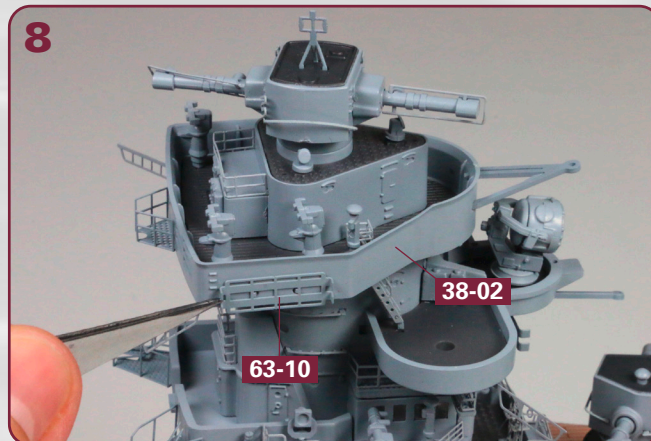
Führen Sie das Kabelende mit der Kabelmarkierung **63-13** durch die Steuerbord-Öffnung an der Rückseite des Schornsteins, wie abgebildet.



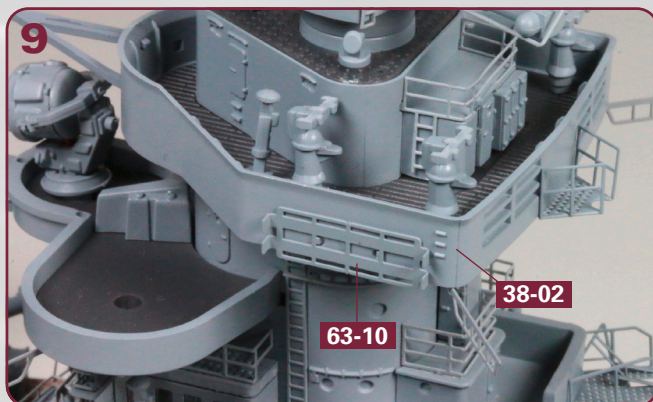
Drehen Sie den Schornstein um. Das Kabelende mit der Kabelmarkierung **63-12** wird durch die Backbord-Öffnung an der Schornsteinrückseite geführt.



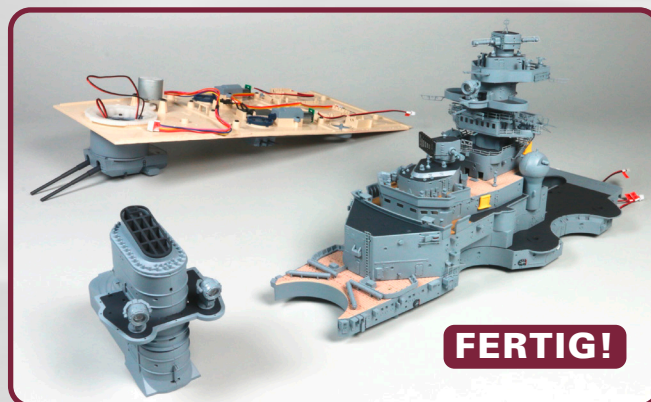
Ziehen Sie solange vorsichtig an den beiden Kabeln **63-11**, bis der zentrale Zapfen der Plattform **63-05** im Schlitz des Schornsteins verschwindet und die Plattform plan am Schornstein anliegt.



Der erste Rahmen **63-10** wird auf der Steuerbordseite der Vormarsstand-Galerie **38-02** festgeklebt.



Der zweite Rahmen **63-10** gehört auf die gegenüberliegende Seite der Vormarsstand-Galerie **38-02**, wie abgebildet.



Unter anderem wurden zwei Scheinwerfer zusammengebaut und an der Scheinwerferplattform des Schornsteins angebracht.