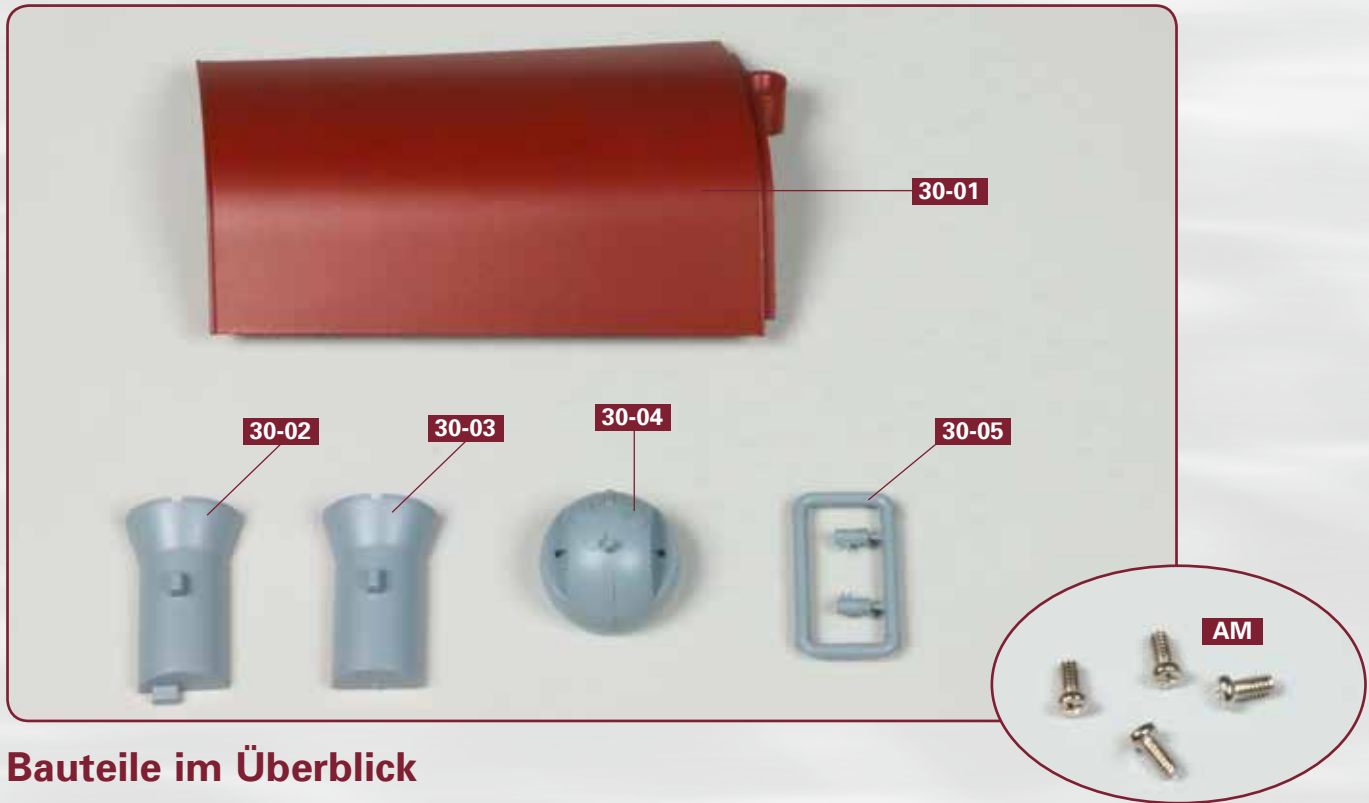


# Ein Rumpfabschnitt und ein Flakleitstand



## Bauteile im Überblick

30-01: rechter unterer Rumpfabschnitt

30-02: Flakleitstand-Hälfte

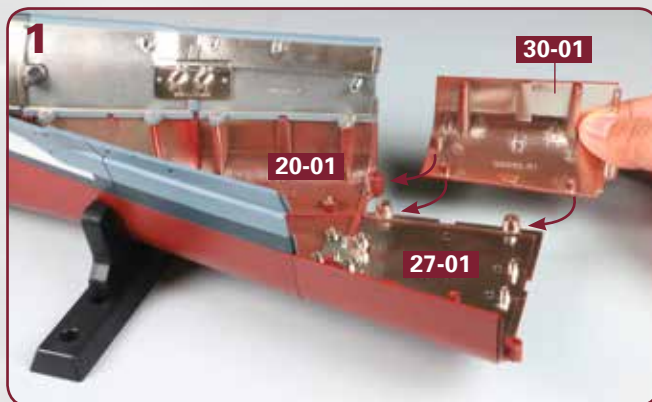
30-03: Flakleitstand-Hälfte

30-04: Kalotte

30-05: zwei E-Messer

■ vier Schrauben AM (2 x 4 mm)

## SCHRITT 1: Ein weiterer Abschnitt des Rumpfs

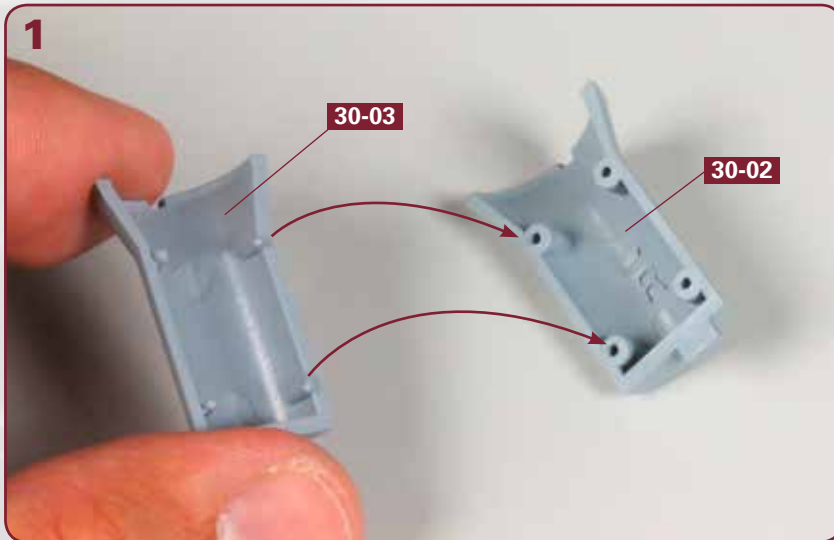


Stellen Sie die Rumpfstruktur auf Ihre Arbeitsplatte. Fügen Sie die Zapfen des rechten unteren Rumpfabschnitts **30-01** in die Bohrungen der Rumpfabschnitte **20-01** und **27-01** ein, wie angedeutet.

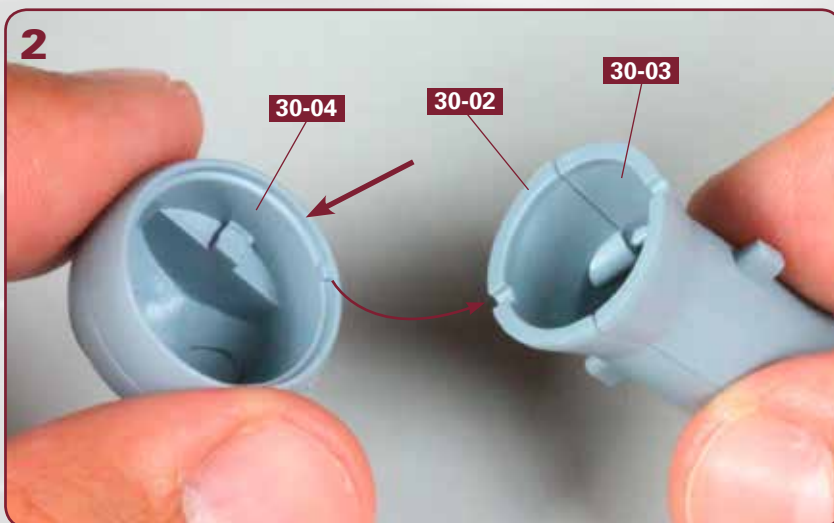


Befestigen Sie den Rumpfabschnitt **30-01** mit drei Schrauben **AM** an der Rumpfstruktur.

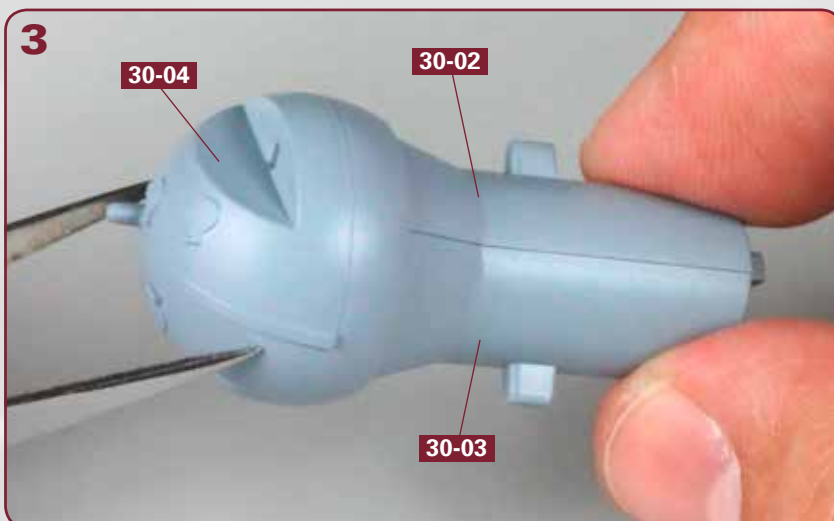
## SCHRITT 2: Der steuerbord vordere Flakleitstand („Wackeltopf“)



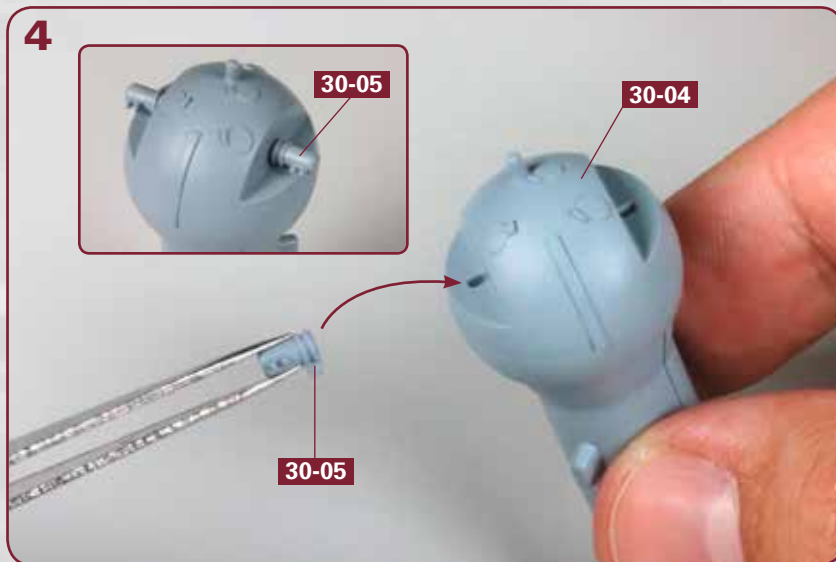
Legen Sie die beiden Hälften des ersten Flakleitstands bereit: **30-02** und **30-03**. Versehen Sie die vier kleinen Zapfen an Teil **30-03** jeweils mit einer winzigen Menge Sekundenkleber. Fügen Sie die beiden Hälften zusammen, wie angedeutet.



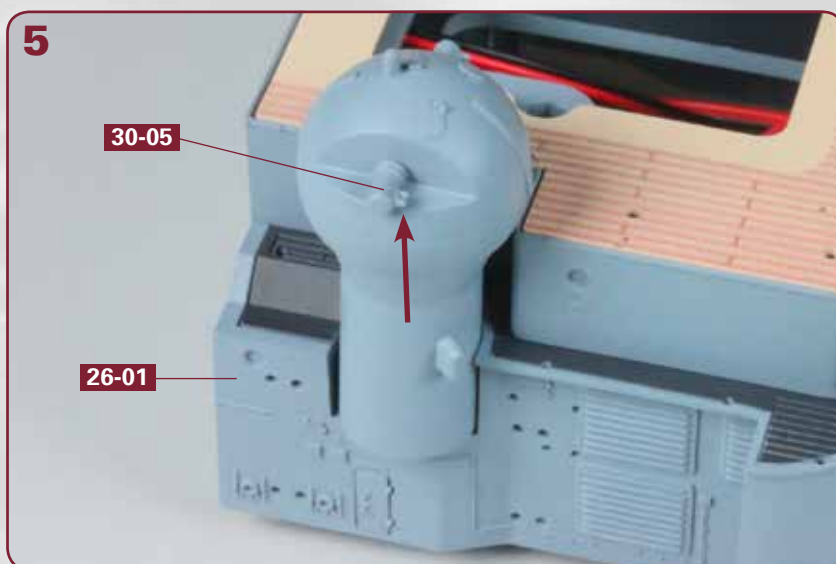
Die beiden Hälften des Flakleitstands, **30-02** und **30-03**, sind zusammengesetzt. Nehmen Sie die Kalotte **30-04** und versehen Sie deren inneren Rand (gerader Pfeil) mit etwas Sekundenkleber. Setzen Sie die Kalotte auf den Flakleitstand. Dabei werden die kleinen Zapfen in die Vertiefungen eingefügt (geschwungener Pfeil).



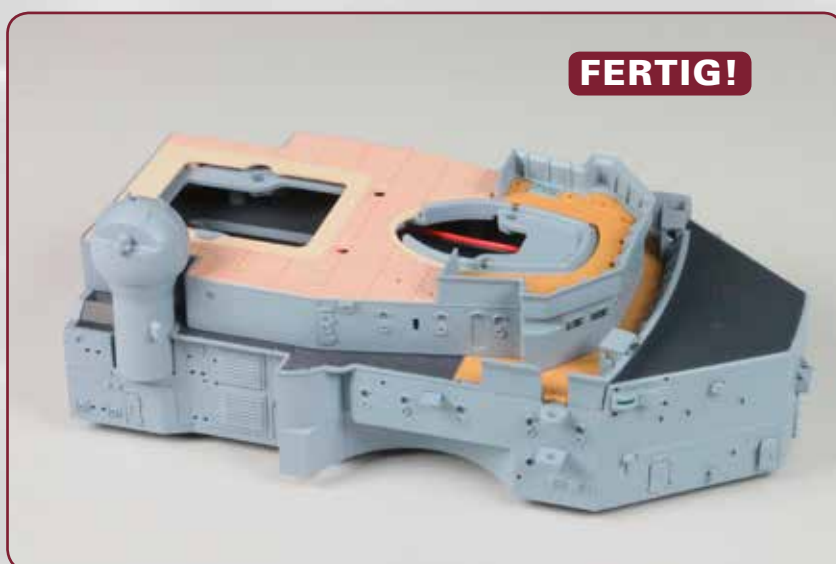
Die Kalotte **30-04** ist auf dem Flakleitstand montiert. Achten Sie auf die korrekte Ausrichtung der drei Teile zueinander, wie abgebildet.



Trennen Sie die beiden E-Messer **30-05** aus dem Rahmen. Fügen Sie den ersten E-Messer auf der rechten Seite der Kalotte **30-04** ein, wie angedeutet. Der zweite E-Messer **30-05** wird auf der anderen Seite der Kalotte montiert. Achten Sie auf die Ausrichtung der drei Teile zueinander (siehe auch nächstes Foto).



Kleben Sie den ersten Flakleitstand ganz hinten auf der Steuerbordseite des Brückendecks **26-01** fest. Dazu wird der Zapfen an der Unterseite des Leitstands in den Schlitz der Deckstruktur eingefügt. Beachten Sie, dass die kleinen Zapfen („Augen“) der beiden E-Messer **30-05** nach vorne weisen (siehe Pfeil).



**Das Bauergebnis dieser Ausgabe**

An der Struktur der vorderen Aufbauten wurde der erste Flakleitstand (auch „Wackeltopf“ genannt) montiert. Am Rumpf (nicht abgebildet) wurde ein weiterer unterer Seitenabschnitt angebracht.