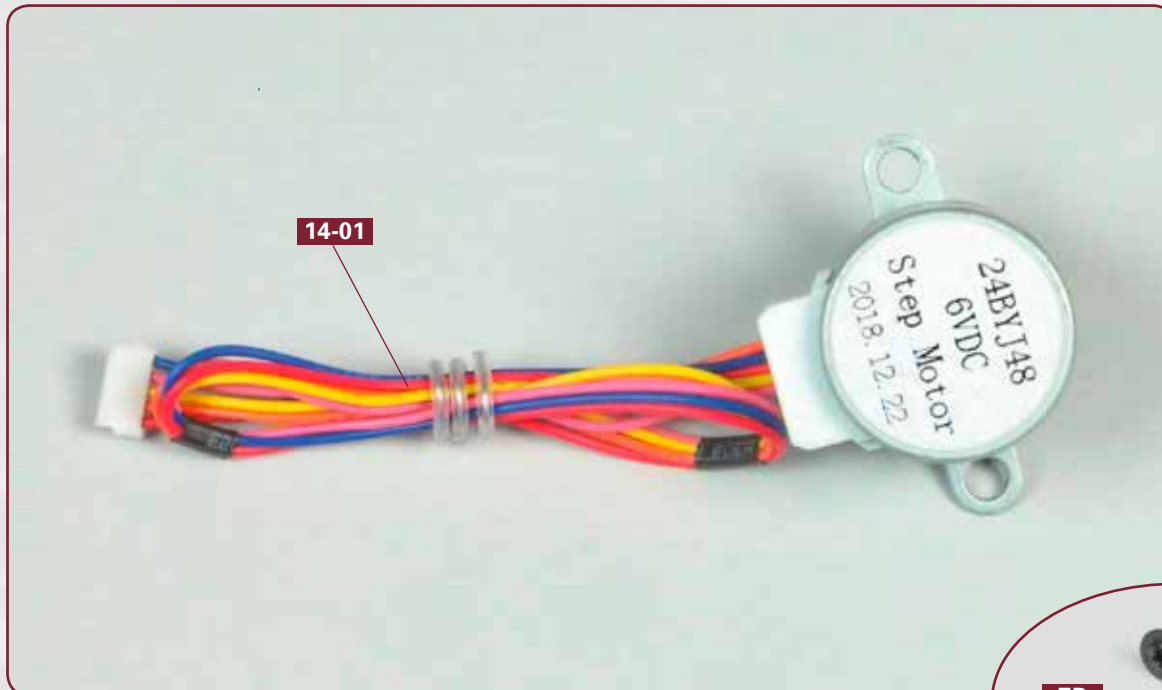


# Der erste Schrittmotor

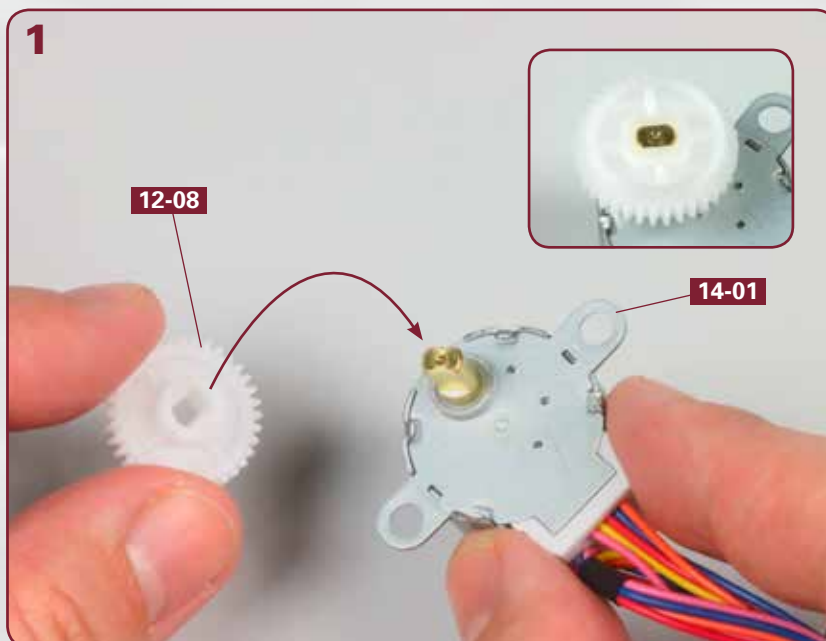


## Bauteile im Überblick

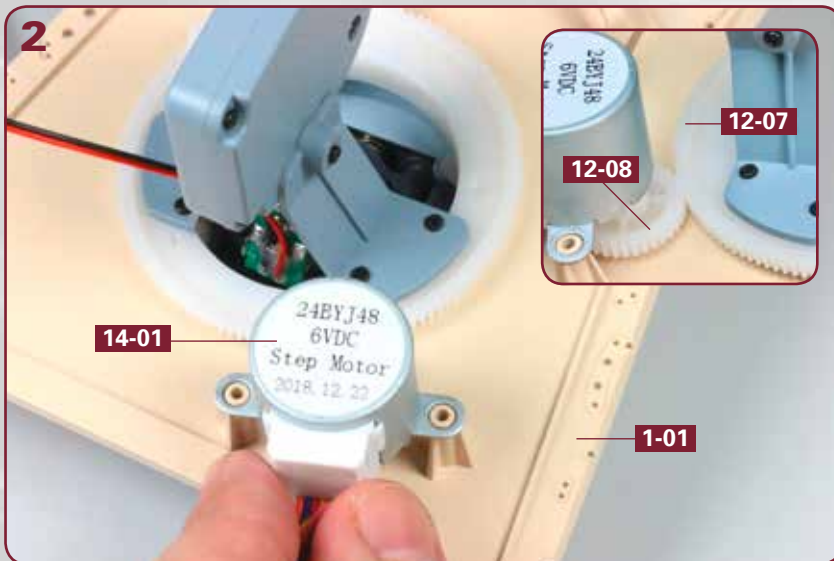
14-01: Schrittmotor

■ drei Schrauben EP (2,3 x 5 mm)

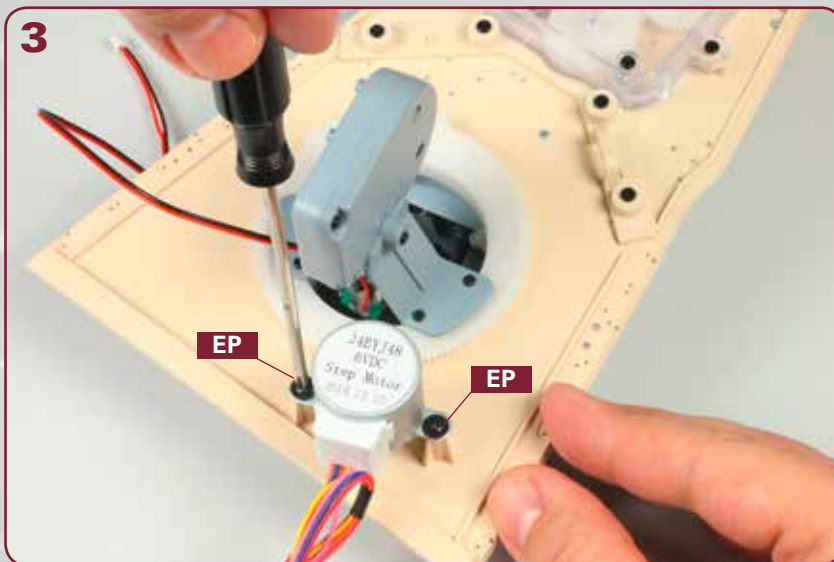
## SCHRITT 1: Die Montage des Schrittmotors



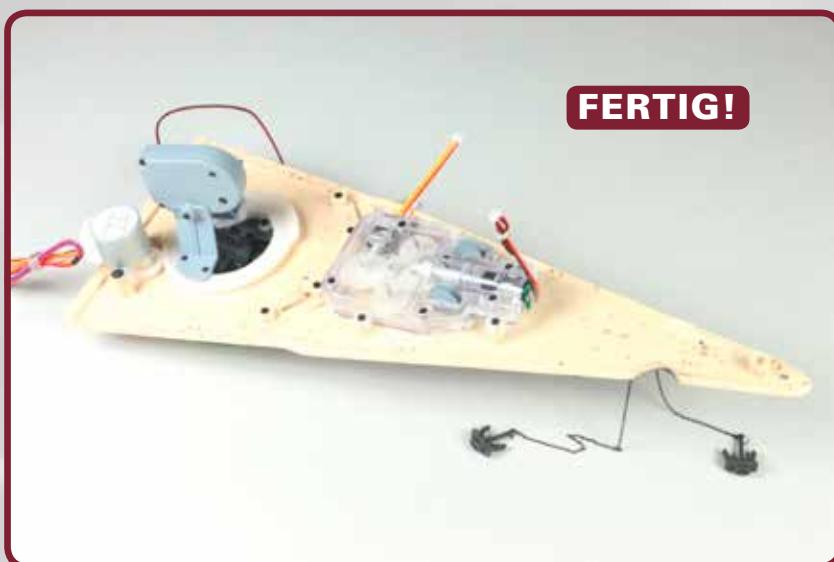
Nehmen Sie den Schrittmotor **14-01** zur Hand. Er ist für die seitliche Drehung des ersten 38-cm-Geschützturms verantwortlich. Auf den Rotor des Motors wird das Zahnrad **12-08** aufgesetzt, wie angedeutet. Das Detailbild zeigt das korrekt auf dem Rotor ausgerichtete Zahnrad.



Legen Sie das Oberdeck verkehrt herum auf Ihre Arbeitsfläche. Setzen Sie den Schrittmotor **14-01** so an der Unterseite vom Decksteil **1-01** auf, dass seine beiden seitlichen Bohrungen sich über den beiden großen Zapfen von **1-01** befinden. Ist dies der Fall, greifen die Zahnräder **12-07** und **12-08** ineinander, wie es das Detailbild zeigt.



Befestigen Sie den Schrittmotor **14-01** mit zwei Schrauben **EP** am Decksteil **1-01**, wie abgebildet.



**Das Bauergebnis dieser Ausgabe**  
Der Schrittmotor für das Schwenken des vordersten 38-cm-Geschützturms ist an der Unterseite des Oberdecks angebracht.