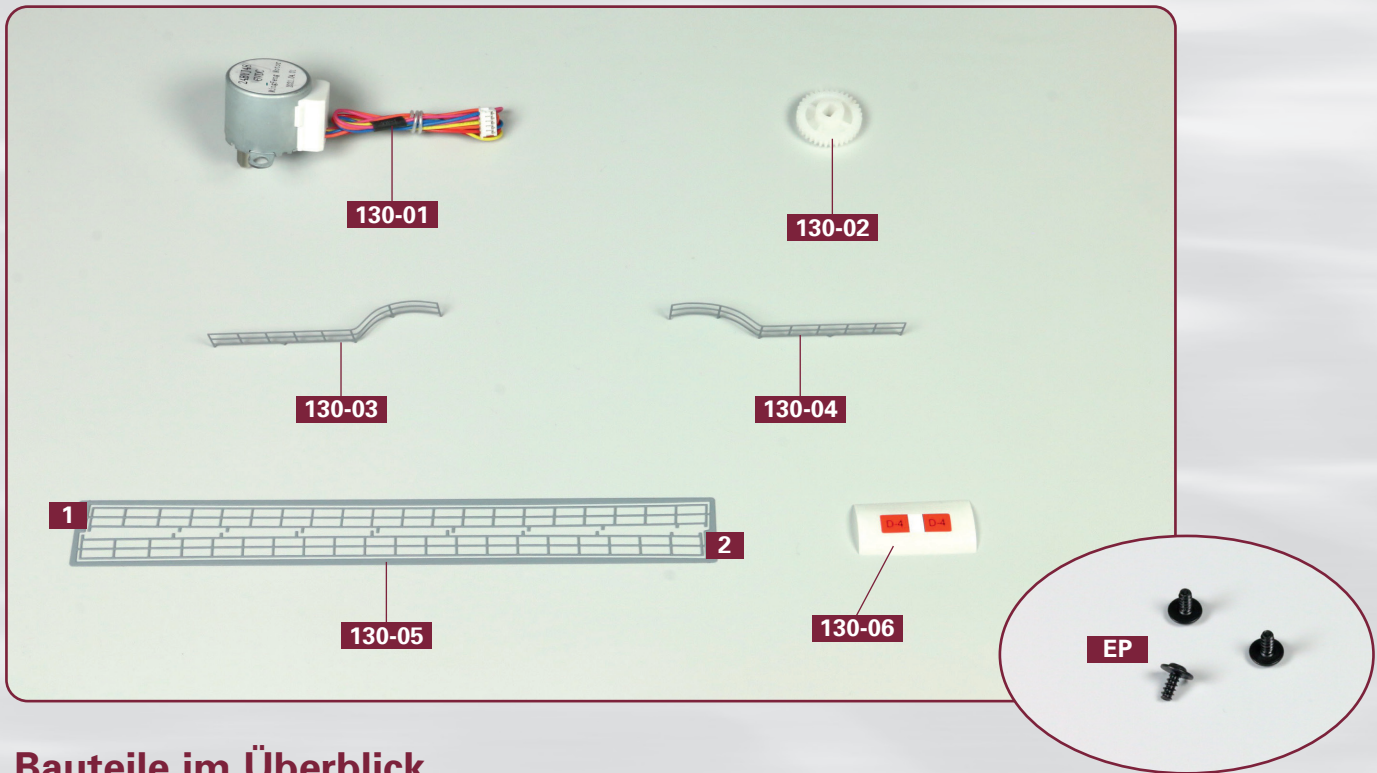


# Schrittmotor und Relings



## Bauteile im Überblick

130-01: Schrittmotor

130-02: Zahnrad

130-03: Reling (Bb)

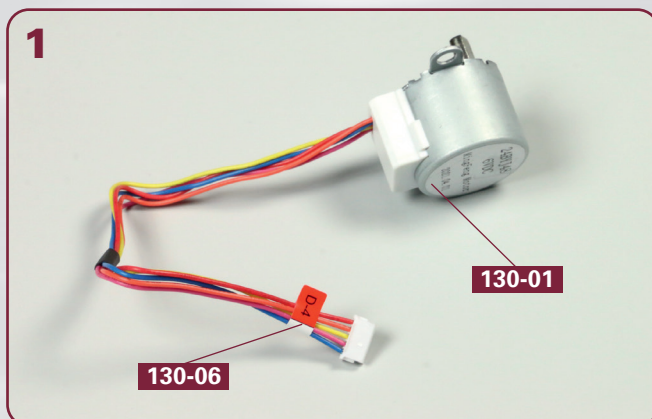
130-04: Reling (Stb)

130-05: zwei Relings

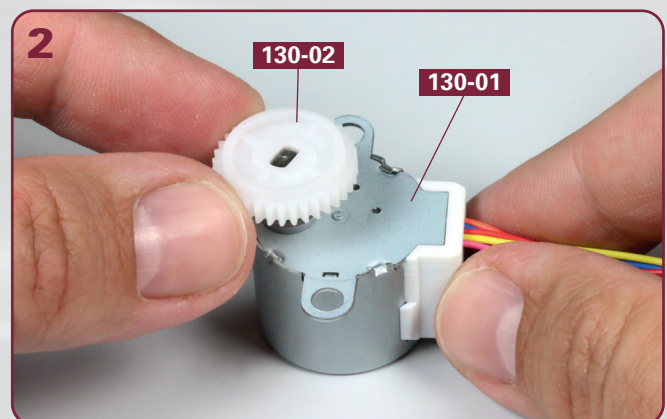
130-06: Kabelmarkierung

■ drei Schrauben EP (2,3 x 5 mm)

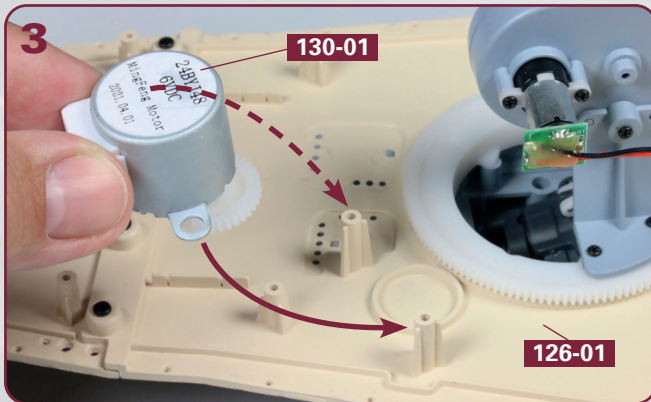
## SCHRITT 1: Die Montage des Schrittmotors



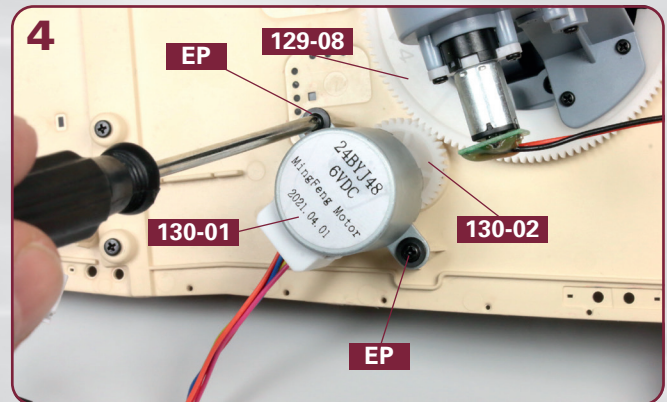
Legen Sie den Schrittmotor **130-01** auf Ihre Arbeitsplatte. Am Ende von dessen Kabel befestigen Sie die Kabelmarkierung **130-06**, wie es das Foto zeigt.



Setzen Sie das Zahnrad **130-02** auf den Rotor des Schrittmotors **130-01** und drücken Sie es vorsichtig bis zum Anschlag hinunter.

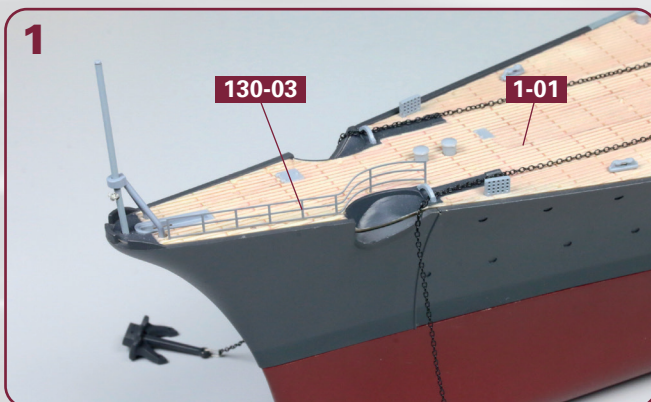


Führen Sie die beiden seitlichen Bohrungen des Schrittmotors **130-01** zu den beiden großen Zapfen an der Unterseite des Decksteils **126-01**, wie es die beiden Pfeile andeuten.

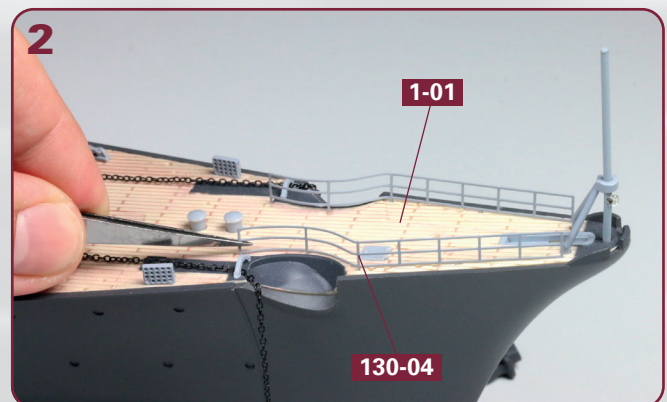


Ist der Schrittmotor **130-01** korrekt aufgesetzt, greifen die Zahnräder **130-02** und **129-08** ineinander. Befestigen Sie den Schrittmotor mit zwei Schrauben **EP** am Decksteil.

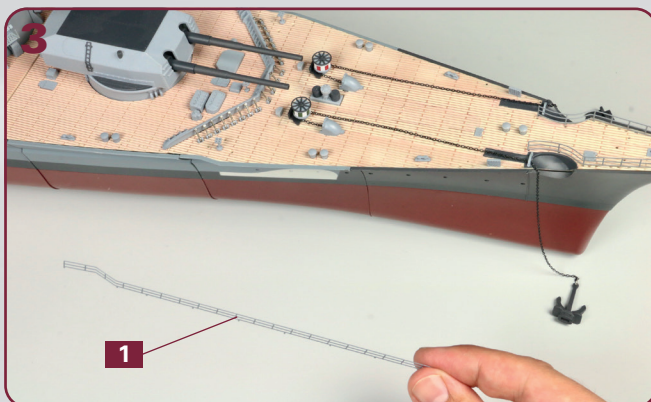
## SCHRITT 2: Die ersten vier Relings für das Oberdeck



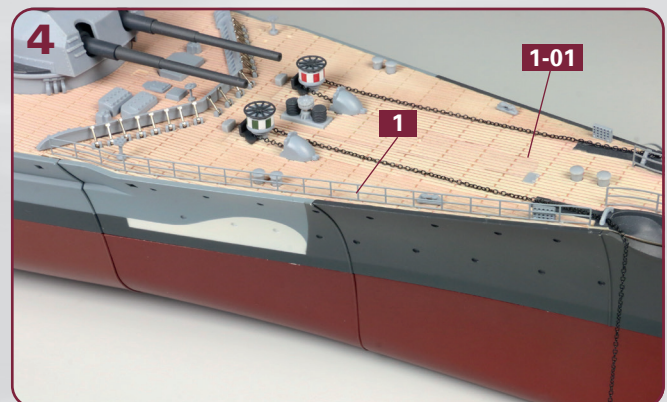
Geben Sie etwas Klebstoff auf die fünf „Füßchen“ der Reling **130-03** und kleben Sie sie auf der Backbordseite des Oberdecksteils **1-01** fest.



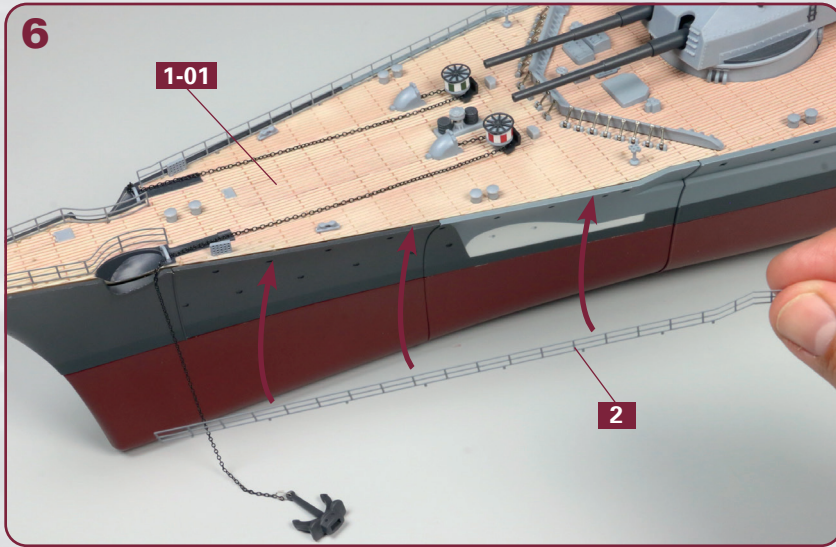
Gegenüber, auf der Steuerbordseite des Oberdecksteils **1-01** wird die Reling **130-04** festgeklebt, wie es das Foto zeigt.



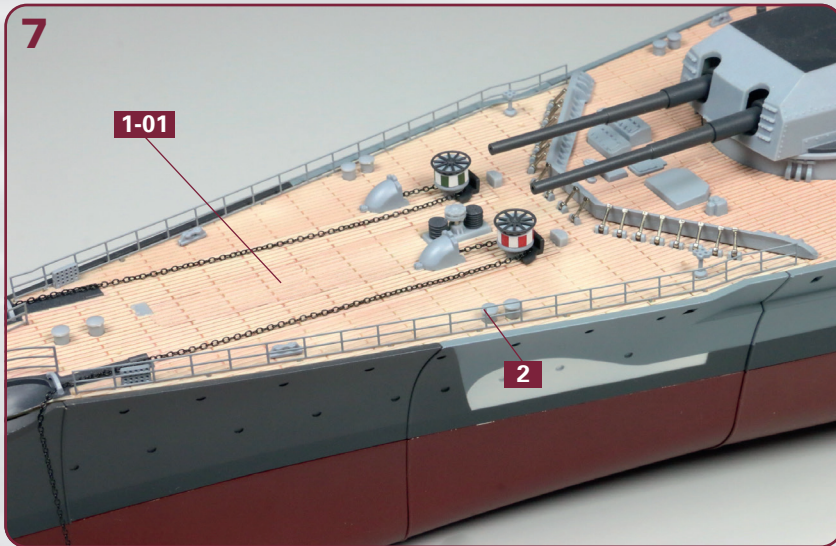
Trennen Sie die Reling **1** aus dem Rahmen **130-05** und biegen Sie sie im hinteren Bereich entlang der zwei Falze leicht, wie abgebildet.



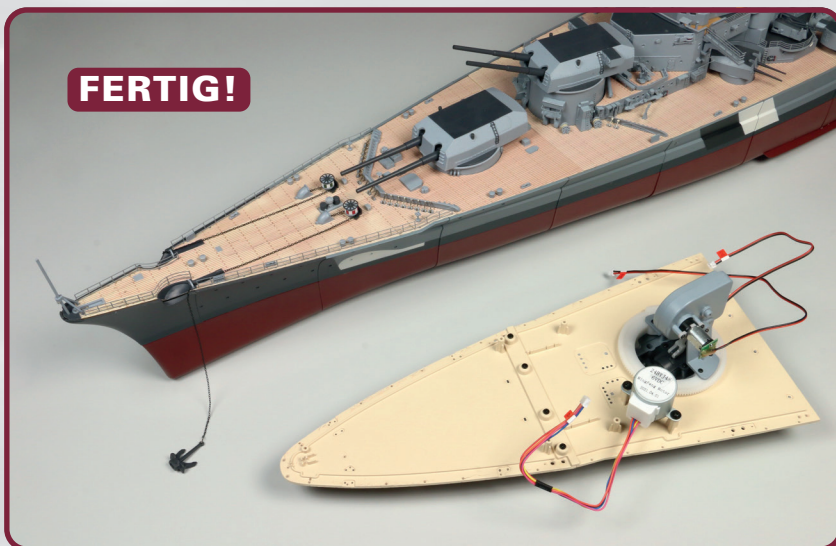
Die Reling **1** wird auf der Steuerbordseite des Oberdecksteils **1-01** festgeklebt, wobei ihre „Füßchen“ in die Löcher eingefügt werden.



Die Reling **2** aus dem Rahmen **130-05** wird ebenfalls im hinteren Bereich entlang der zwei Falze leicht gebogen. Versehen Sie ihre „Füßchen“ mit etwas Sekundenkleber und führen Sie die Reling zur Backbordseite des Oberdecksteils **1-01**, wie angedeutet.



Kleben Sie die Reling **2** auf der Backbordseite des Oberdecksteils **1-01** fest, wie abgebildet.



**Das Bauergebnis dieser Ausgabe:** Der Schrittmotor zum Schwenken des vierten SA-Turms wurde montiert. Die ersten vier Relings für das Oberdeck wurden angebracht.