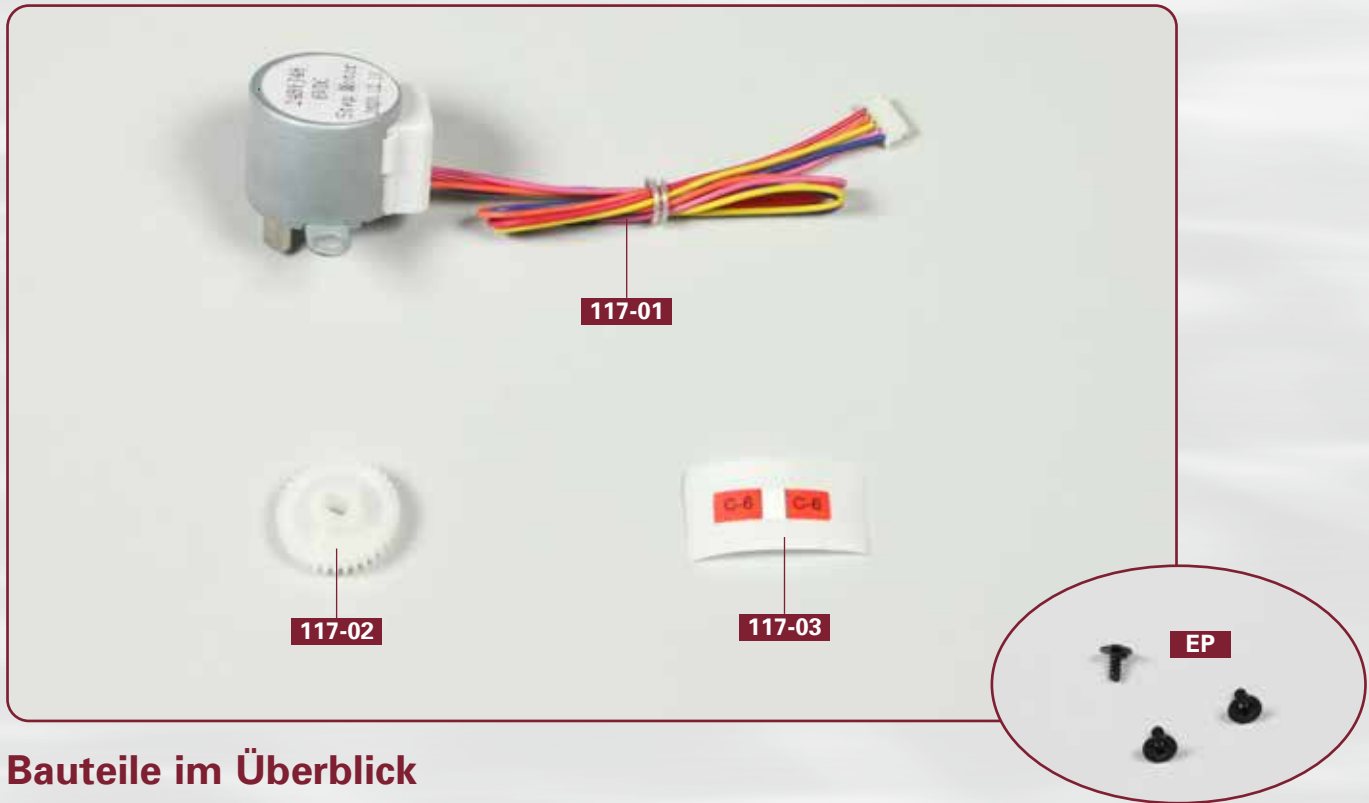


# Schrittmotor für den dritten SA-Turm



## Bauteile im Überblick

117-01: Schrittmotor  
117-02: Zahnrad

117-03: Kabelmarkierung

■ drei Schrauben EP (2,3 x 5 mm)

## SCHRITT 1: Die Montage des Schrittmotors



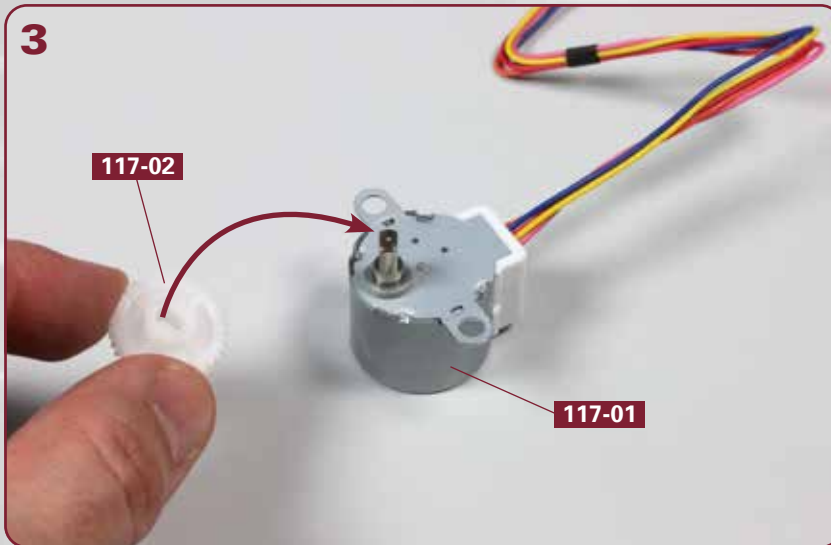
Legen Sie den Schrittmotor **117-01** auf Ihre Arbeitsplatte. Lösen Sie die Kabelmarkierung **117-03** vom Trägerkarton, wie abgebildet.

2



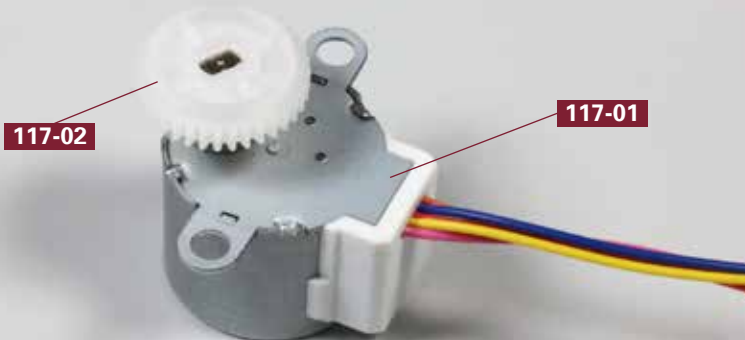
Befestigen Sie die Kabelmarkierung **117-03** am Kabelende des Schrittmotors **117-01**, wie es das Foto zeigt.

3

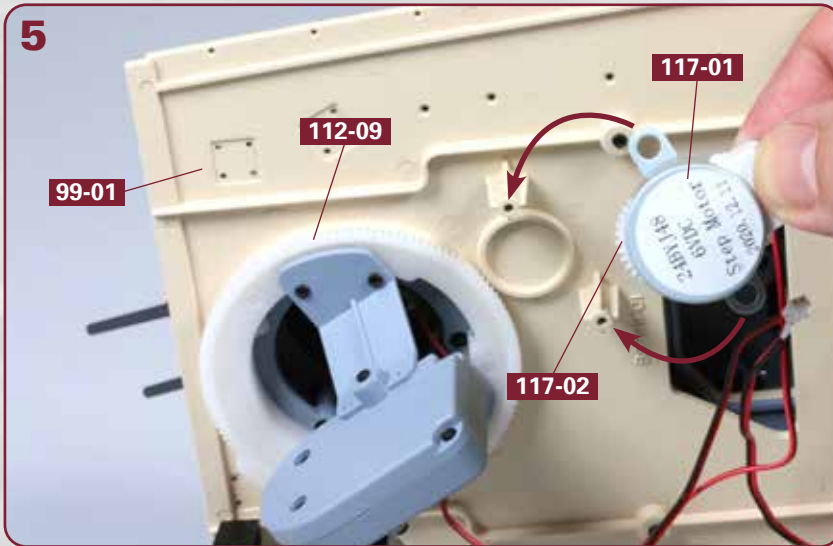


Nehmen Sie das Zahnrad **117-02** und führen Sie es zum Rotor des Schrittmotors **117-01**, wie angedeutet.

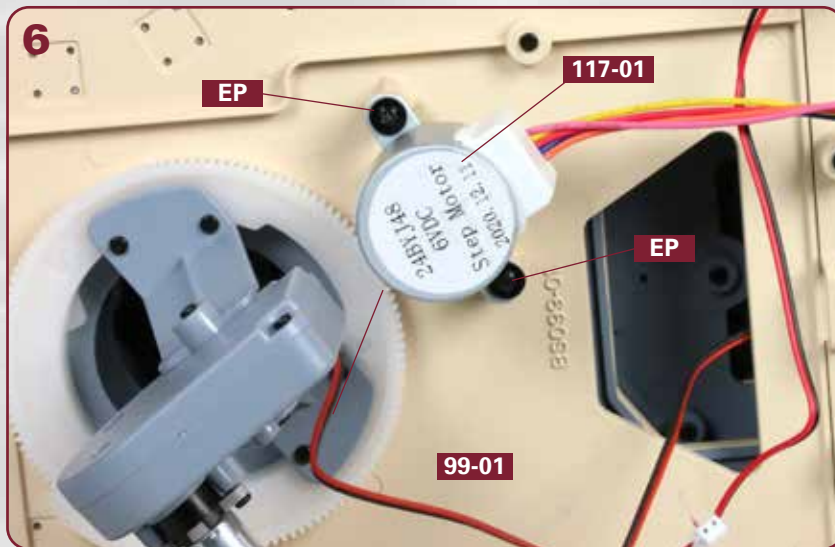
4



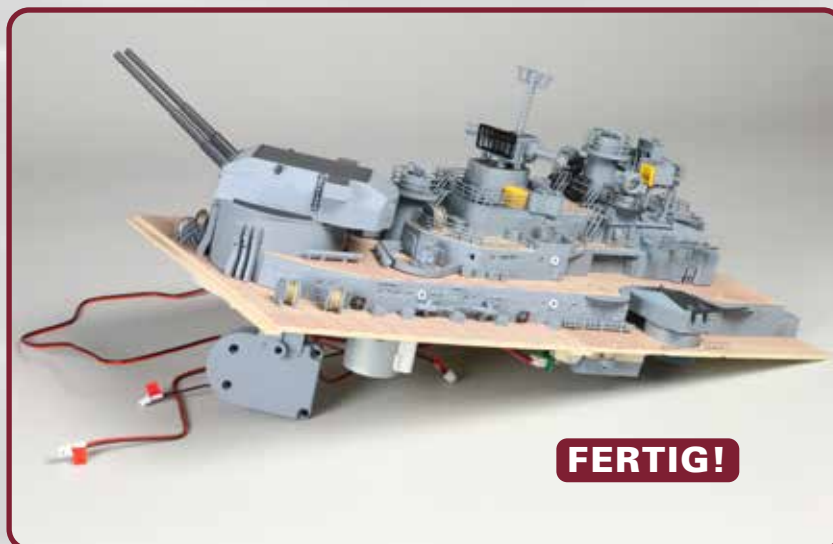
Setzen Sie das Zahnrad **117-02** auf den Rotor des Schrittmotors **117-01** und drücken Sie es vorsichtig bis zum Anschlag hinunter.



Nehmen Sie die Struktur der achteren Aufbauten. Drehen Sie sie vorsichtig auf die Seite und sichern Sie sie mithilfe einer Halterung (siehe 84. Bauanleitung). Nehmen Sie den Schrittmotor **117-01** und führen Sie seine beiden seitlichen Bohrungen zu den beiden großen Zapfen an der Unterseite des Decksteils **99-01**, wie angedeutet. Ist der Motor korrekt aufgesetzt, greifen die beiden Zahnräder **112-09** und **117-02** ineinander.



Befestigen Sie den Schrittmotor **117-01** mit zwei Schrauben **EP** am Decksteil **99-01**.



#### Das Bauergebnis dieser Ausgabe

Der Schrittmotor zum Schwenken des dritten 38-cm-Geschützturms ist an der Unterseite der Oberdeckstruktur der achteren Aufbauten angebracht.