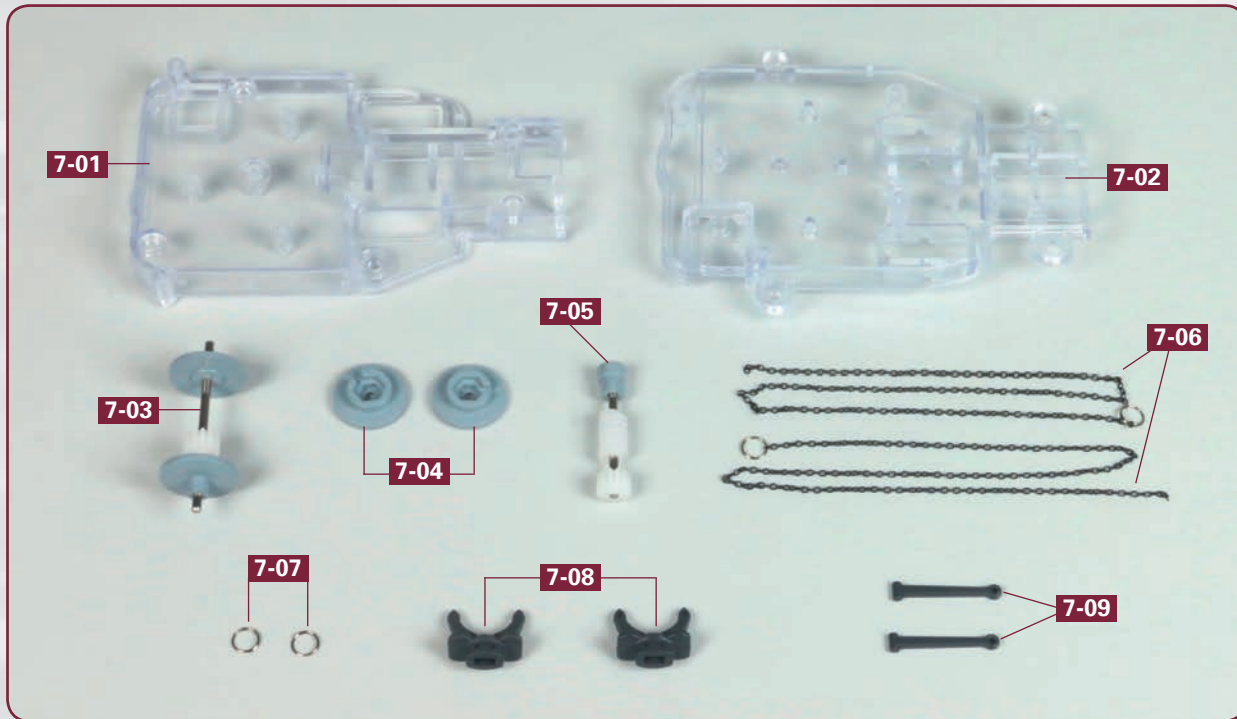


Das Getriebe für die Buganker I



Bauteile im Überblick

7-01: Getriebegehäuse-Unterteil
 7-02: Getriebegehäuse-Oberteil
 7-03: Querwelle

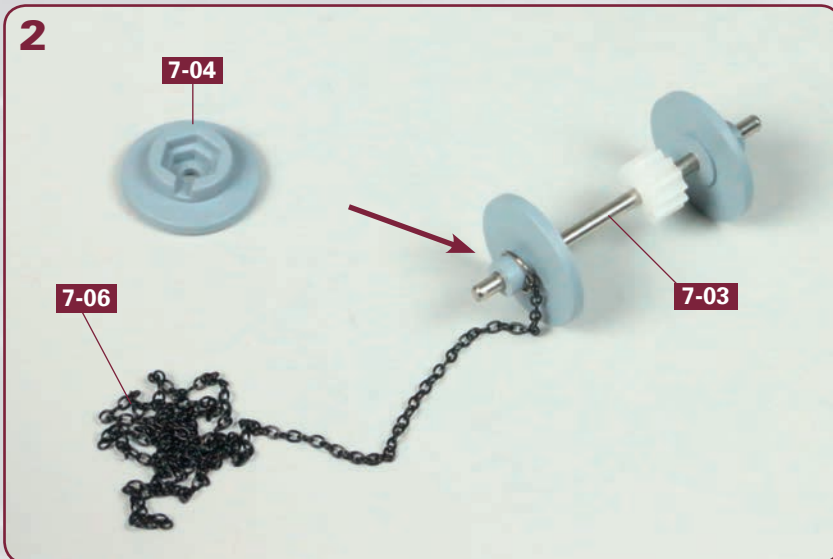
7-04: zwei Ankerketten-Aufroller
 7-05: Längswelle
 7-06: zwei Ankerketten

7-07: zwei Ankerringe
 7-08: zwei Ankerarme
 7-09: zwei Ankerschäfte

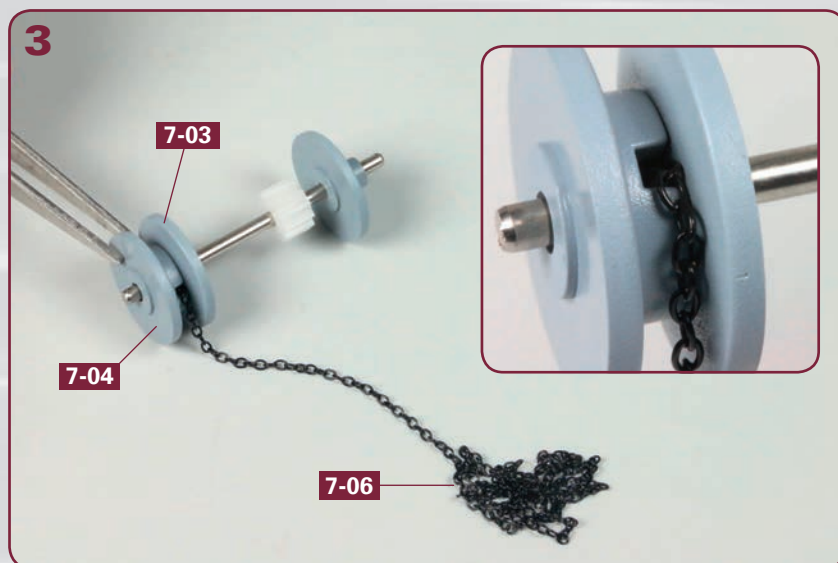
SCHRITT 1: Die Ankerketten mit der Querwelle verbinden



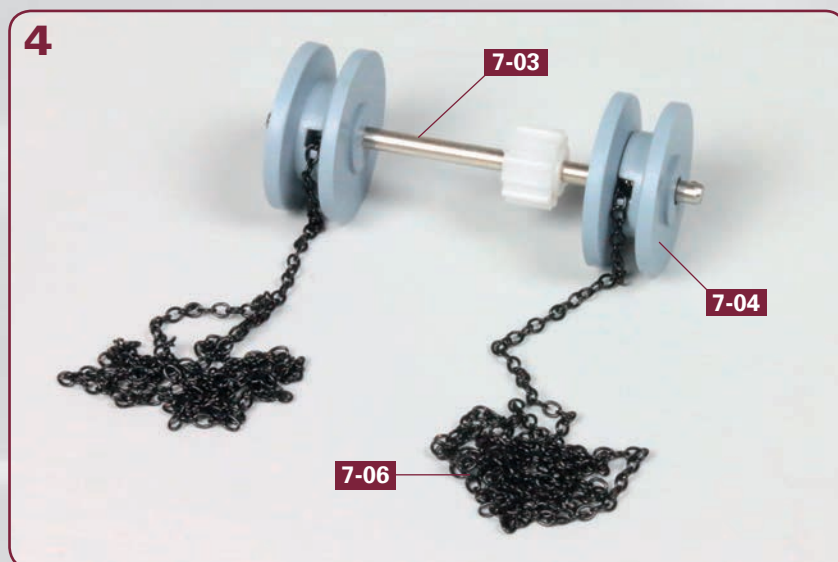
Legen Sie folgende Bauteile auf Ihre Arbeitsplatte: die Querwelle **7-03**, die beiden Ankerketten-Aufroller **7-04** und die beiden Ankerketten **7-06**.



Nehmen Sie eine der beiden Ankerketten **7-06** und stülpen Sie den Ring an ihrem Ende über die Nabe an einem der beiden Räder, die sich an der Querwelle **7-03** befinden. Der Pfeil im Foto weist auf diese Stelle.

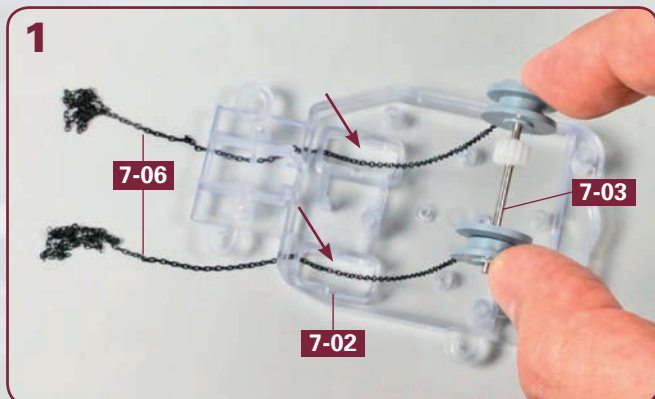


Nehmen Sie den ersten Ankerketten-Aufroller **7-04** und setzen Sie ihn von außen auf die Nabe von dem Querwellen-Rad **7-03**, auf der Sie zuvor schon den Ring der Ankerkette **7-06** platziert haben. Achten Sie unbedingt darauf, dass die Ankerkette direkt aus der Öffnung herauskommt und sich nicht im Inneren der von **7-03** und **7-04** gebildeten „Trommel“ verheddert (siehe Detailbild).

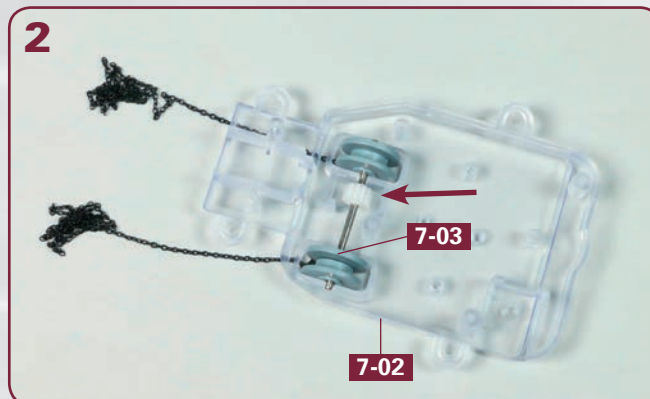


Wiederholen Sie die Schritte 2 und 3 mit der zweiten Ankerkette **7-06** und dem zweiten Ankerketten-Aufroller **7-04**, die beide am anderen Rad der Querwelle **7-03** angebracht werden, wie abgebildet. Achten Sie auch hier wieder darauf, dass die Ankerkette auf direktem Weg aus der Trommel-Öffnung austritt.

SCHRITT 2: Die Querwelle ins Getriebegehäuse einsetzen

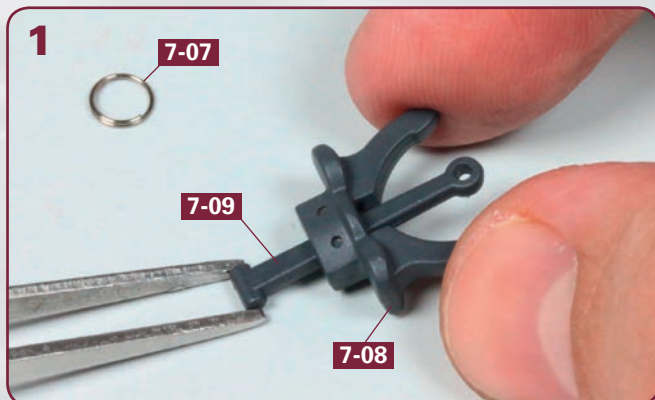


Legen Sie das Getriebegehäuse-Oberteil **7-02** auf Ihre Arbeitsplatte. Führen Sie die Enden der Ankerketten **7-06** durch die beiden großen Öffnungen im Getriebegehäuse, auf die die Pfeile weisen.

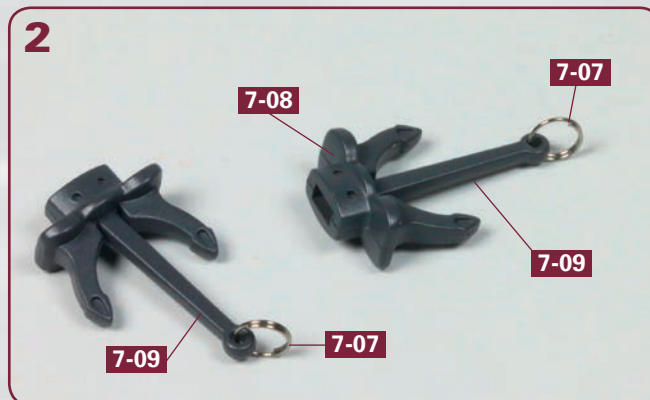


Setzen Sie die Längswelle **7-03** in das Getriebegehäuse-Oberteil **7-02** ein. Achten Sie dabei unbedingt darauf, dass sich das Zahnrad an der Stelle befindet, die das Foto zeigt (siehe Pfeil).

SCHRITT 3: Die beiden Anker zusammenbauen



Legen Sie einen Ankerring **7-07**, Ankerarm **7-08** und Ankerschaft **7-09** bereit. Führen Sie den Schaft von unten durch die Öffnung des Arms.



Befestigen Sie den Ankerring **7-07** an der Öse des Ankerschafts **7-09**. Wiederholen Sie die Arbeitsschritte mit den drei Teilen des zweiten Ankers.



Das Bauergebnis dieser Ausgabe

Die beiden seitlichen Buganker sind zusammengefügt. Die Montage des Getriebes für die Buganker hat begonnen: Die Querwelle ist mit den beiden Ankerketten verbunden.