

# Die Ankerspills und Ankerketteneinläufe



## Bauteile im Überblick

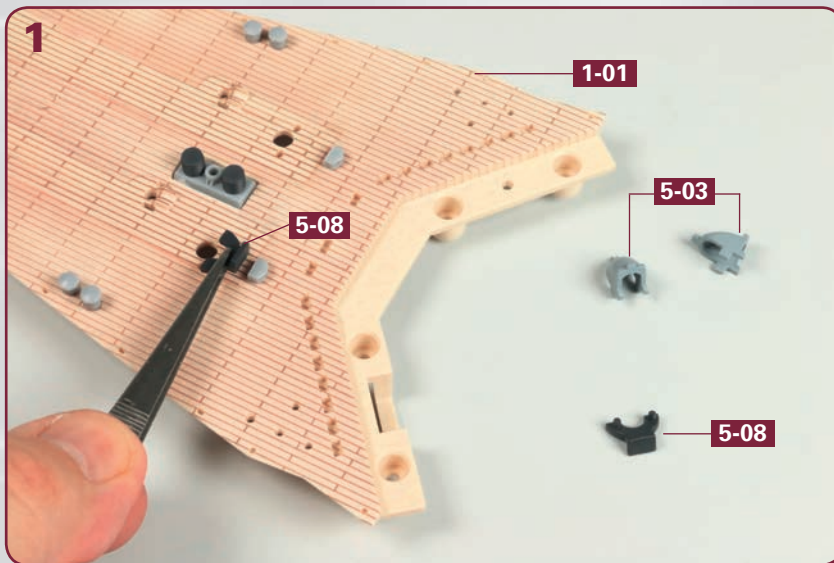
- |   |                                   |
|---|-----------------------------------|
| 5-01: erster rechter Rumpfabschnitt             | 5-05: zwei Spillkörper (r, g)     |
| 5-02: Verbindungsstück                          | 5-06: zwei Spillwellen            |
| 5-03: zwei Schutzhauben der Ankerketteneinläufe | 5-07: zwei Spillkörper-Unterteile |
| 5-04: zwei Spillköpfe                           | 5-08: zwei Kettenbegrenzer        |
- zwei Schrauben AM (2 x 4 mm)

## SCHRITT 1: Der vierte Abschnitt für den Metall-Rumpf

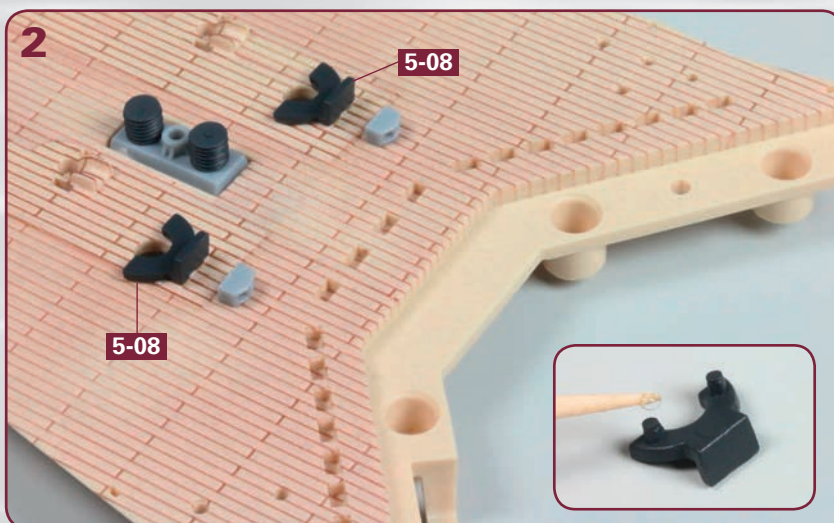


Nehmen Sie das Verbindungsstück **5-02** und setzen Sie es über dem Zapfen des Rumpfabschnitts **5-01** auf. Befestigen Sie beide Teile mit einer Schraube **AM** aneinander.

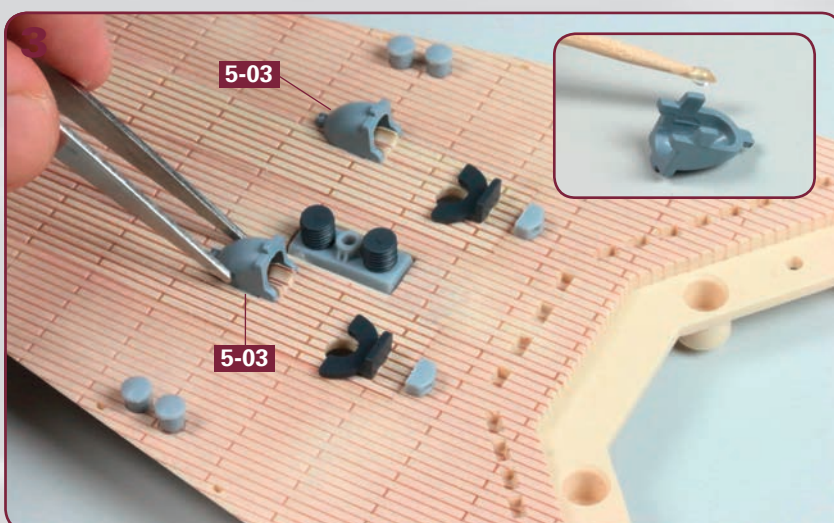
## SCHRITT 2: Kettenbegrenzer und Ankerketteneinläufe montieren



Legen Sie das Vorderteil des Oberdecks **1-01**, die beiden Schutzhauben der Ankerketteneinläufe **5-03** und die beiden Kettenbegrenzer **5-08** auf Ihre Arbeitsfläche. Positionieren Sie den ersten Kettenbegrenzer testweise an der abgebildeten Stelle des Oberdecks.

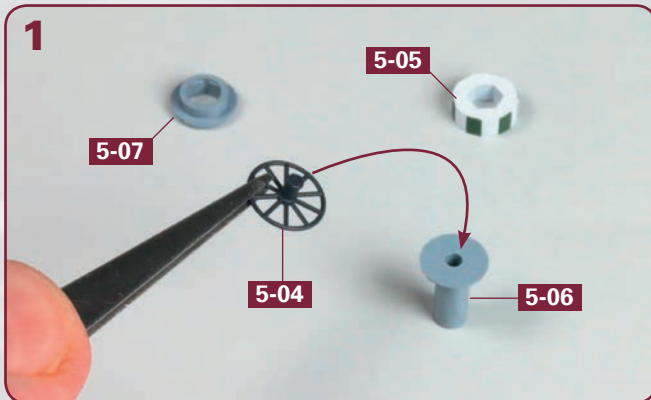


Nehmen Sie den ersten Kettenbegrenzer **5-08** wieder vom Oberdeck ab und geben Sie etwas Sekundenkleber auf die beiden kleinen Zapfen an seiner Unterseite (siehe Detailbild). Kleben Sie den Kettenbegrenzer anschließend auf dem Oberdeck fest. Wiederholen Sie den Vorgang mit dem zweiten Kettenbegrenzer **5-08**. Das Foto zeigt die beiden festgeklebten Kettenbegrenzer.

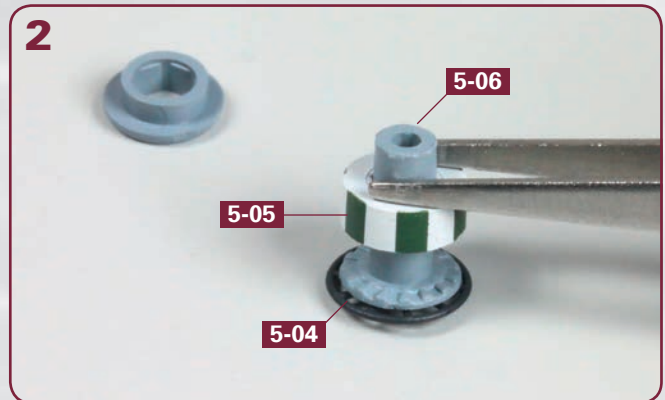


Auch bei den beiden Schutzhauben der Ankerketteneinläufe **5-03** werden die kleinen Zapfen an der Unterseite mit etwas Sekundenkleber versehen (siehe Detailbild). Anschließend werden die Ankerketteneinläufe **5-03** auf dem Oberdeck festgeklebt, wie abgebildet.

### SCHRITT 3: Zusammenbau der beiden Ankerspills



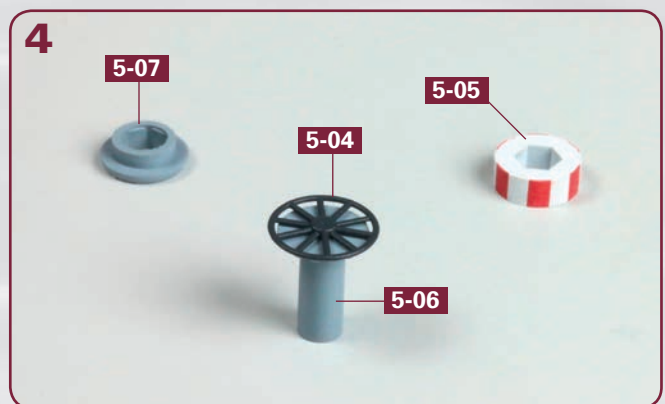
Legen Sie den grünen Spillkörper **5-05**, eine Spillwelle **5-06** und ein Spillkörper-Unterteil **5-07** auf Ihre Arbeitsplatte. Geben Sie Sekundenkleber auf den Zapfen an der Unterseite des Spillkopfes **5-04**.



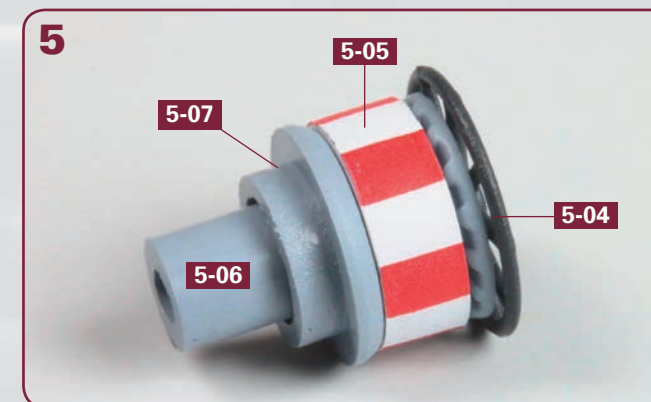
Kleben Sie den Spillkopf **5-04** in der Bohrung der Spillwelle **5-06** fest. Drehen Sie die Spillwelle um und drücken Sie den grünen Spillkörper **5-05** vorsichtig den Wellenschaft hinunter, wie abgebildet.



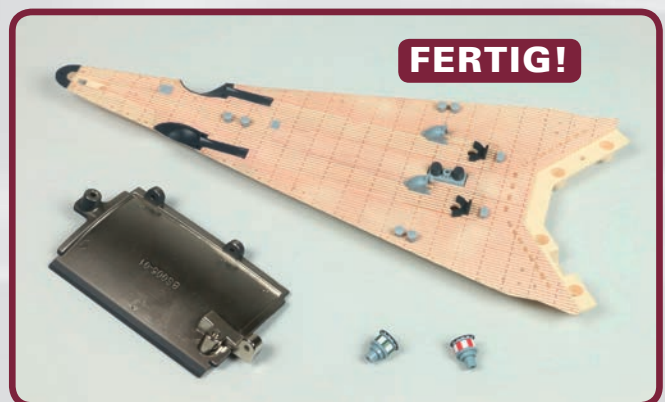
Drücken Sie den grünen Spillkörper **5-05** am Wellenschaft bis zum Anschlag hinunter. Anschließend verfahren Sie genauso mit dem Spillkörper-Unterteil **5-07**. Das Foto zeigt das fertige Spill.



Legen Sie den roten Spillkörper **5-05** und das verbliebene Spillkörper-Unterteil **5-07** bereit. Kleben Sie den zweiten Spillkopf **5-04** in der Bohrung der zweiten Spillwelle **5-06** fest, wie abgebildet.



Drücken Sie den roten Spillkörper **5-05** am Schaft der umgedrehten Spillwelle **5-06** bis zum Anschlag hinunter. Zuletzt wird auch beim zweiten Spill das Spillkörper-Unterteil **5-07** angebracht.



#### Das Bauergebnis dieser Ausgabe

Am Oberdeck sind vier Kleinteile angebracht worden, die beiden Ankerspills sind zusammengebaut, das Rumpfteil hat ein Verbindungsstück erhalten.