

DIE BEIDEN EINSTRÖMROHRE

Das linke und das rechte Einströmrohr sowie eine Speiseleitung werden zusammgebaut und in der Rauchkammer montiert. Die ersten zwei Abstandhalter für die Windleitbleche werden angebracht.



Ihre Bauteile im Überblick

Teilenummer	Name	Material
7A	linke Einströmung	ABS
7B	rechte Einströmung	ABS
7C	zwei Flanschverbindungen	ABS
7D	zwei Dichtungen	ABS
7E	linker Krümmer	ABS
7F	rechter Krümmer	ABS
7G	Anschluss der Speiseleitung	ABS
7H	Speiseleitung	ABS
7I	unterer rechter Abstandhalter	Stahl
7J	oberer rechter Abstandhalter	Stahl



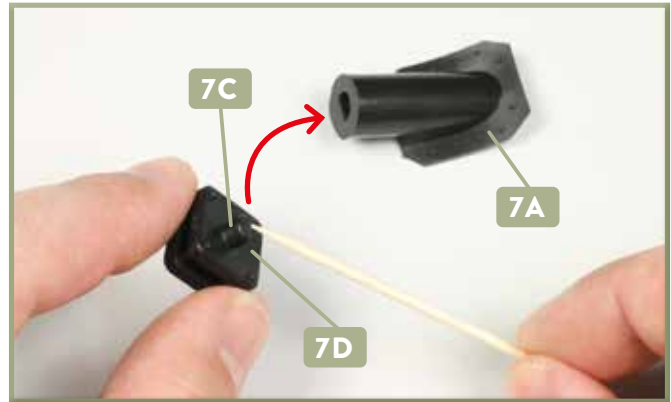
Schrauben

Typ	Anzahl	Abmessungen
EM	4 + 1	1,5 x 3 mm
GP	3 + 1	1,7 x 5 mm

SCHRITT 1: Die Montage der beiden Einströmröhre



1 Legen Sie die vier Teile für das linke Einströmröhr bereit: die Einströmung **7A**, eine Flanschverbindung **7C**, eine Dichtung **7D** und den Krümmer **7E**. Geben Sie etwas Kleber auf die vier kleinen Zapfen von **7C** und kleben Sie diese in den Sacklöchern von **7D** fest.



2 Die Flanschverbindung **7C** und die Dichtung **7D** sind zusammengeklebt. Geben Sie etwas Sekundenkleber auf den abgeflachten Zapfen von **7C** und führen Sie diesen zur Bohrung der Einströmung **7A**, wie angedeutet.



3 Nun geben Sie etwas Sekundenkleber auf den ebenfalls abgeflachten zweiten Zapfen der Flanschverbindung **7C**. Er gehört in die halbrunde Bohrung am linken Krümmer **7E**, auf die der Pfeil weist.



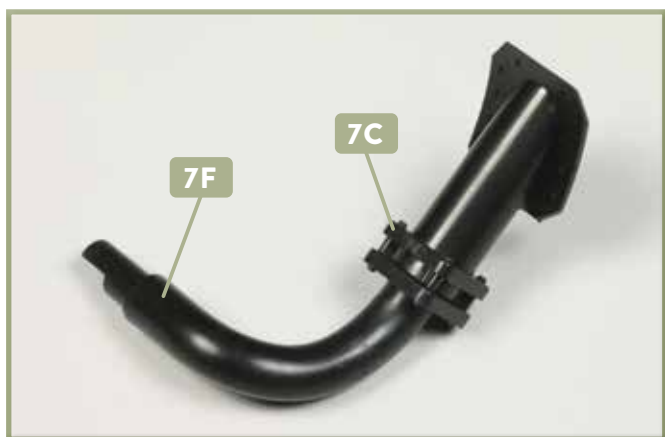
4 Kleben Sie die Flanschverbindung **7C** und den linken Krümmer **7E** zusammen. Die Ausrichtung der beiden Teile zueinander ist durch die Form von Zapfen bzw. Bohrung vorgegeben.



5 Gleiches Spiel beim rechten Einströmröhr. Legen Sie die Einströmung **7B**, eine Flanschverbindung **7C**, eine Dichtung **7D** und den Krümmer **7F** bereit. Geben Sie etwas Kleber auf die vier kleinen Zapfen von **7C** und kleben Sie diese in den Sacklöchern von **7D** fest.



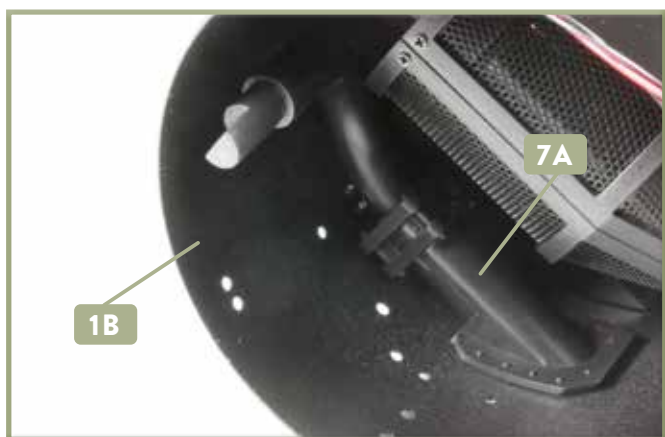
6 Geben Sie etwas Sekundenkleber auf den abgeflachten Zapfen von **7C** und kleben Sie diesen in der Bohrung der Einströmung **7B** fest, wie abgebildet.



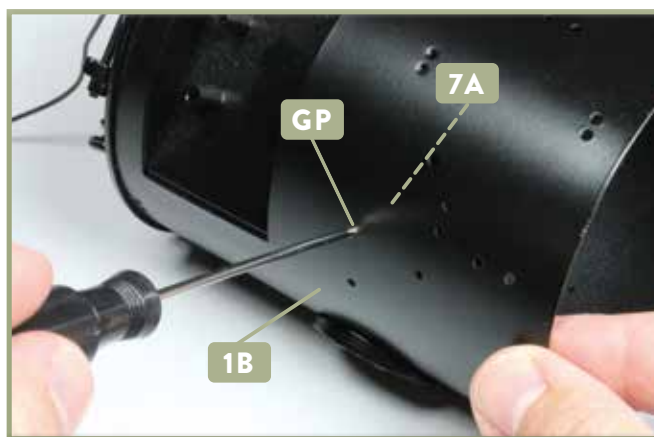
7 Komplettieren Sie die Baugruppe, indem Sie die Flanschverbindung **7C** und den rechten Krümmen **7F** zusammenkleben.



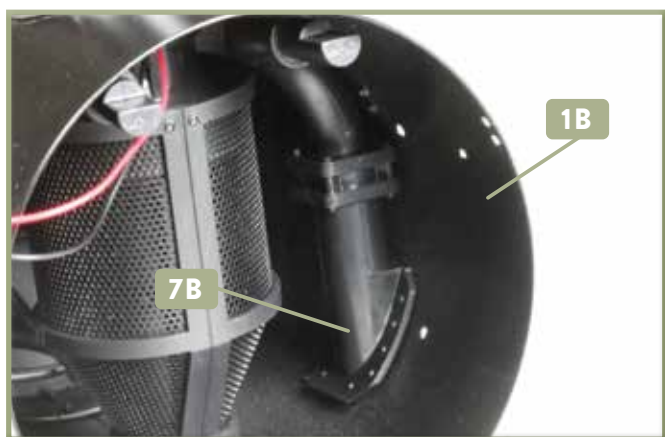
8 Legen Sie die Rauchkammer **1B** und eine Schraube **GP** auf Ihre Arbeitsplatte. Nehmen Sie das linke Einströmrohr und führen Sie die linke Einströmung **7A** zur Bohrung auf der linken Seite der Rauchkammer, auf die der Pfeil weist.



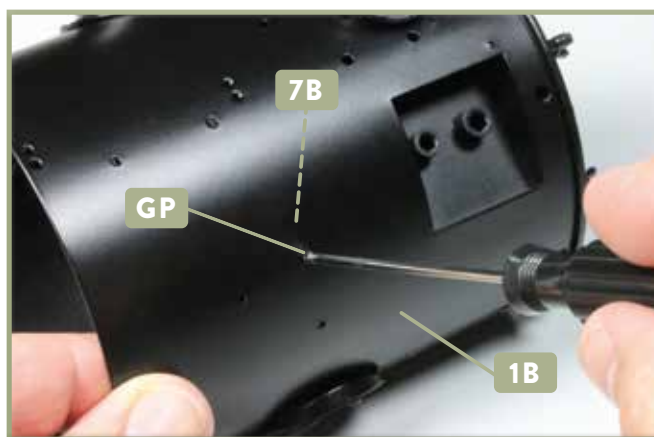
9 Die linke Einströmung **7A** ist korrekt in der Rauchkammer **1B** platziert: Das Sackloch an ihrer Außenseite fluchtet mit der Bohrung in der Rauchkammer.



10 Halten Sie die linke Einströmung **7A** in Position, während Sie sie von außen mit der Schraube **GP** an der Rauchkammer **1B** fixieren.



11 Das rechte Einströmrohr wird so auf der rechten Seite der Rauchkammer **1B** positioniert, dass das Sackloch an der Außenseite der Einströmung **7B** mit der Bohrung in der Rauchkammer fluchtet.



12 Fixieren Sie die Einströmung **7B** mit einer Schraube **GP** an der Rauchkammer **1B**, wie abgebildet.

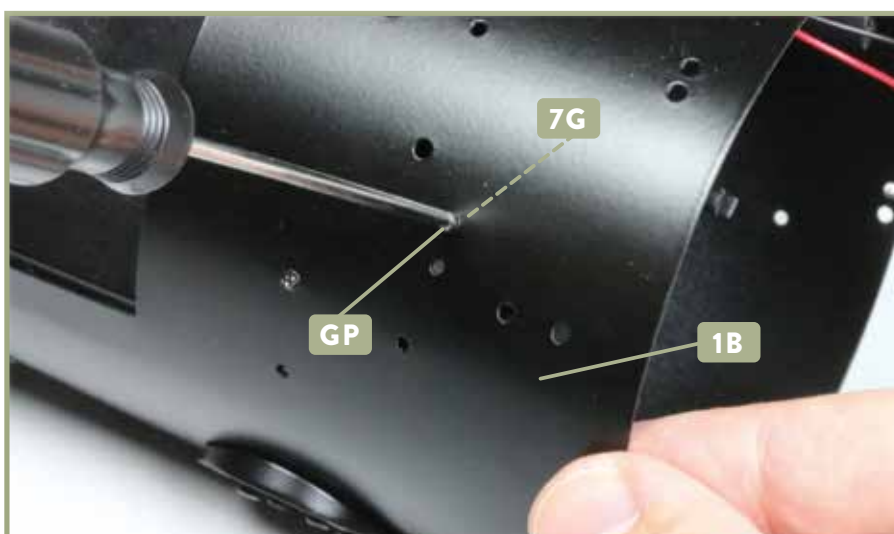
SCHRITT 2: Anbringen von Speiseleitung und Abstandhaltern



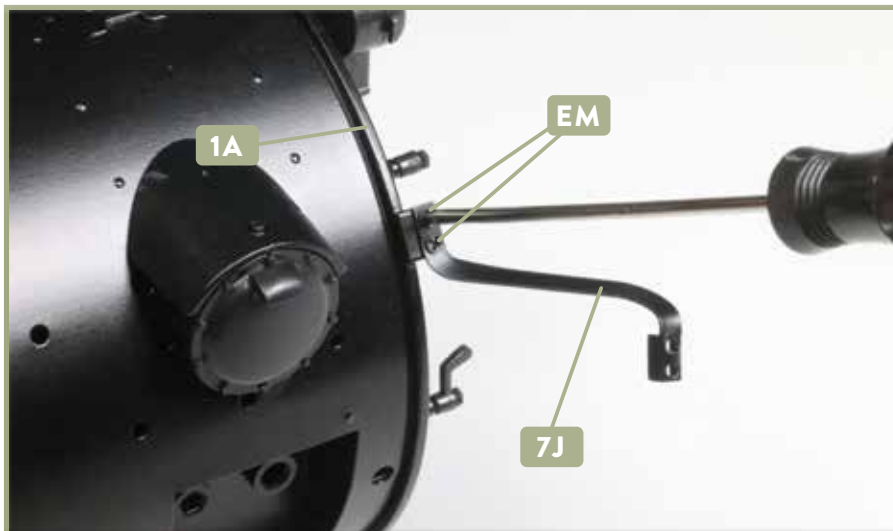
1 Nehmen Sie die Speiseleitung **7H** und kleben Sie sie mit etwas Sekundenkleber an dem Anschluss **7G** fest, wie abgebildet.



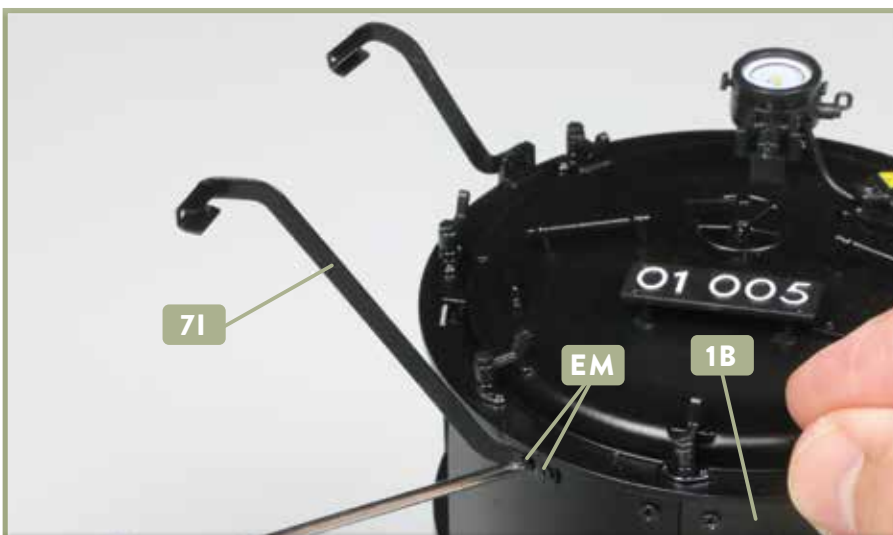
2 Platzieren Sie den Anschluss **7G** auf der linken Seite der Rauchkammer **1B**.



3 Halten Sie den Anschluss **7G** in Position, während Sie ihn von außen mit einer Schraube **GP** an der Rauchkammer **1B** fixieren.



4 Nehmen Sie den oberen rechten Abstandhalter **7J**, platzieren Sie sein schmaleres Ende auf der Lasche der Türwand **1A** und befestigen Sie ihn mit zwei Schrauben **EM**.



5 Der untere rechte Abstandhalter **7I** wird so auf der Rauchkammer **1B** platziert, dass die Bohrungen an seinem schmalen Ende mit denen der Rauchkammer übereinstimmen. Fixieren Sie den Abstandhalter mit zwei Schrauben **EM**.

DAS BAUERGEBNIS



Die beiden Einströmröhre sind zusammengebaut und in der Rauchkammer montiert. Die ersten beiden Abstandhalter für die Windleitbleche sind angebracht.