

DIE LINKE STEUERUNG

Die Schieberschubstange, der Voreilhebel und die Schwinge werden zusammengesetzt. Die Arbeiten am Zylinderblock gehen weiter: die Kolbenstange und die Schieberstange werden montiert.



Ihre Bauteile im Überblick

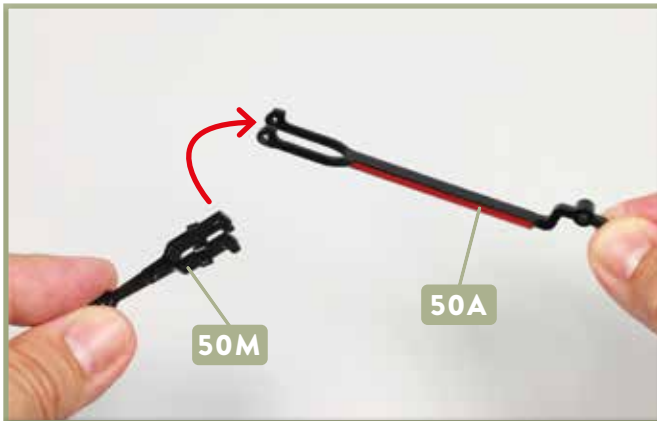
Teilenummer	Name	Material
50A	Schieberschubstange	Zink-Druckguss
50B	hinterer Zylinderdeckel	ABS
50C	Basis des Schieberkastendeckels	PC
50D	Schieberstangenführung	Zink-Druckguss
50E	Schieberstange	Zink-Druckguss
50F	Kolbenstange	Zink-Druckguss
50G	Gummiring	PVC
50H	hinterer Schieberkastendeckel	ABS
50I	Zylinderhähne mit Bedienungsstange	ABS
50J	Schwinge	Zink-Druckguss
50K	Messingring	Messing
50L	Mutter	Stahl
50M	Voreilhebel	Zink-Druckguss
50N	drei Unterlegscheiben	Stahl
50O	Schraubbolzen	Stahl
50P	Zylindersicherheitsventil	ABS



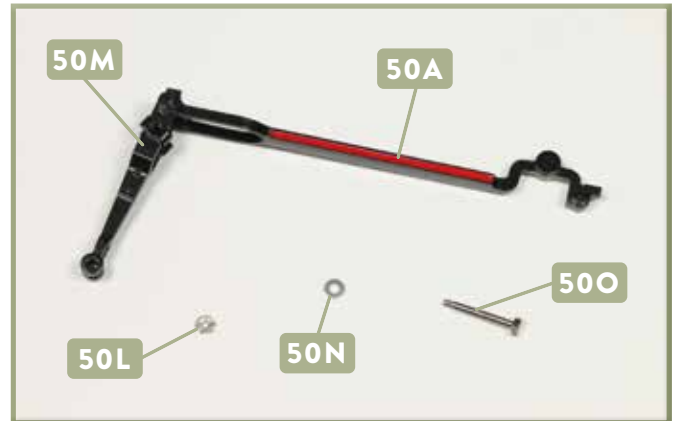
Schrauben

Typ	Anzahl	Abmessungen
GM	2 + 1	2,0 x 4 mm
EP	6 + 1	1,7 x 3,5 mm
IP	2 + 1	2,0 x 5 mm

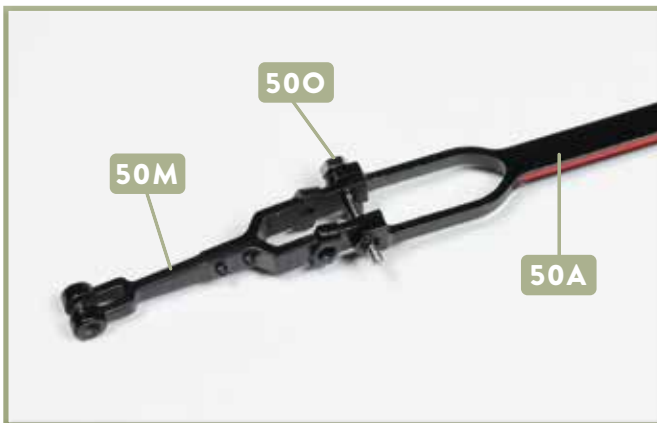
SCHRITT 1: Arbeiten an der Steuerung



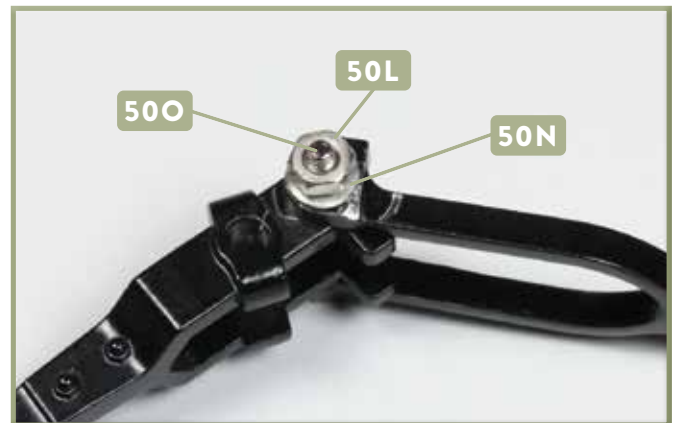
1 Richten Sie die Schieberschubstange **50A** und den Voreilhebel **50M** so aus, wie es das Foto zeigt, und fügen Sie sie zusammen.



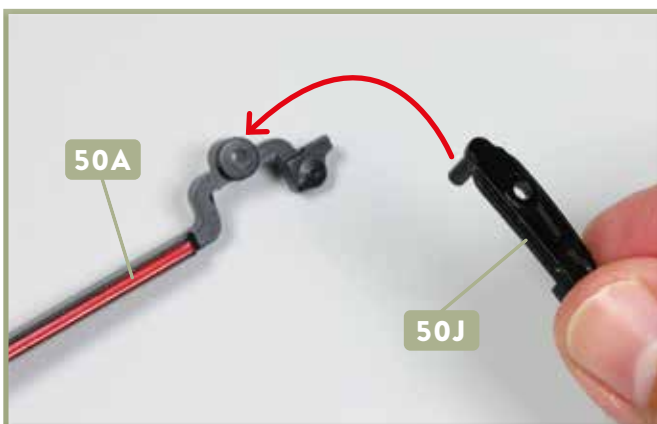
2 Die Schieberschubstange **50A** und der Voreilhebel **50M** sind zusammengesetzt. Legen Sie die Mutter **50L**, eine Unterlegscheibe **50N** und den Schraubbolzen **50O** bereit.



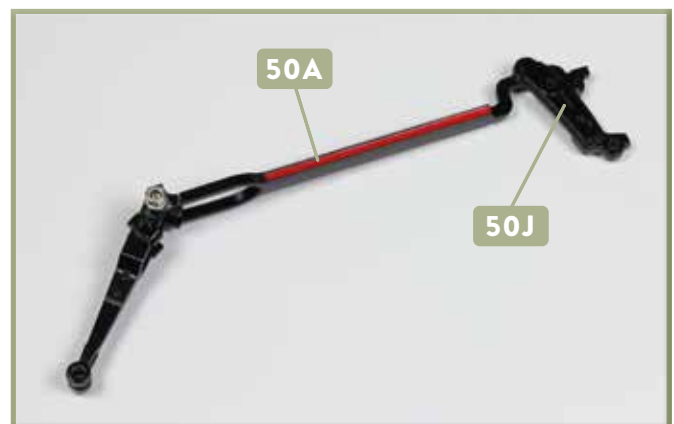
3 Führen Sie den Schraubbolzen **50O** durch die Bohrungen der Schieberschubstange **50A** und des Voreilhebels **50M**.



4 Platzieren Sie zunächst die Unterlegscheibe **50N** auf dem Ende des Schraubbolzens **50O** und befestigen Sie dann die Mutter **50L** am Gewinde, wie es das Foto zeigt. Die Verbindung bleibt beweglich.



5 Nehmen Sie die Schwinge **50J** und fügen Sie deren Zapfen in die Bohrung am anderen Ende der Schieberschubstange **50A** ein, wie es der Pfeil andeutet. Es handelt sich um eine Steckverbindung.

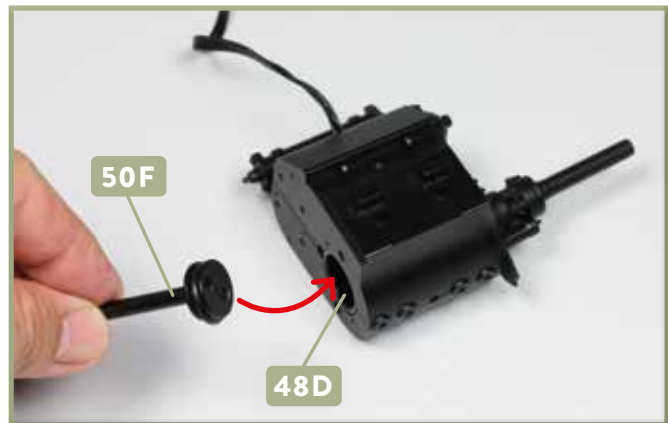


6 Die Schwinge **50J** ist an der Schieberschubstange **50A** angebracht. Legen Sie die Baugruppe vorerst beiseite.

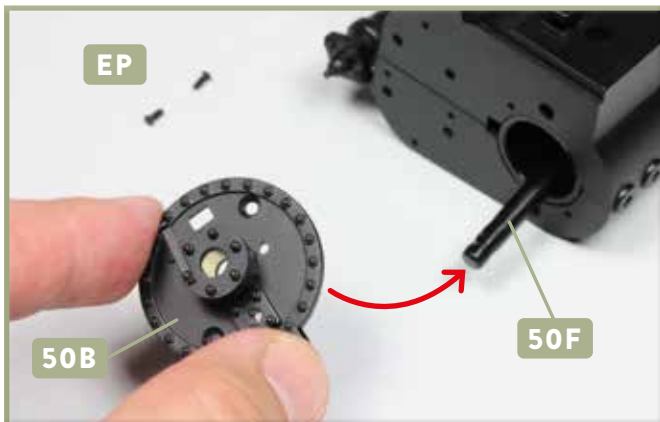
SCHRITT 2: Weiterbau des Zylinderblocks



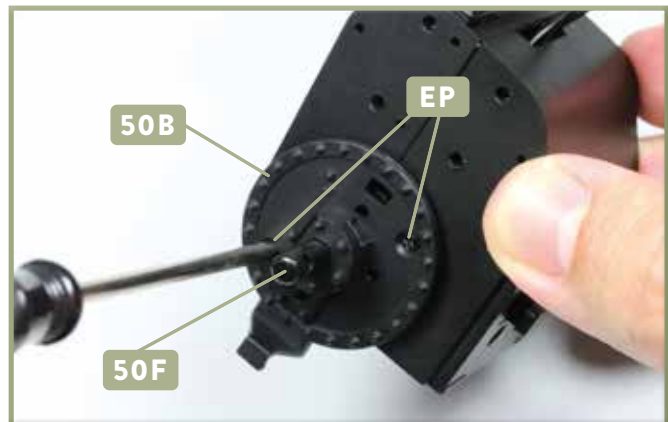
1 Nehmen Sie den Gummiring **50G** und bringen Sie ihn zwischen den beiden Tellern der Kolbenstange **50F** an.



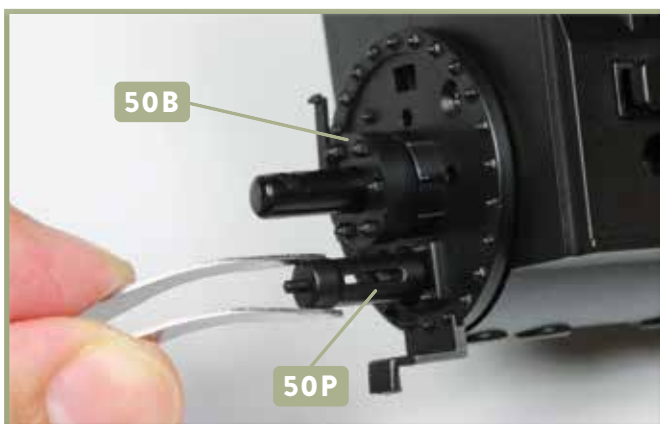
2 Die mit dem Gummiring versehene Kolbenstange **50F** wird in die zentrale Öffnung des linken Dampferzeugers **48D** eingefügt, wie es der Pfeil andeutet.



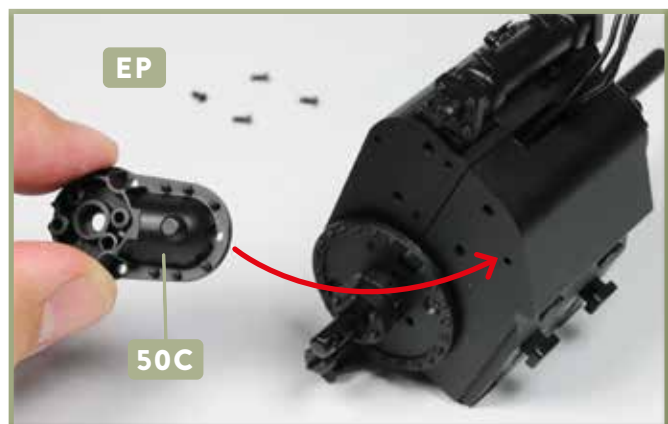
3 Nehmen Sie den hinteren Zylinderdeckel **50B** und setzen Sie ihn auf den Zylinderblock, wobei die Kolbenstange **50F** durch die zentrale Bohrung des Deckels geführt wird, wie es der Pfeil andeutet. Legen Sie zwei Schrauben **EP** bereit.



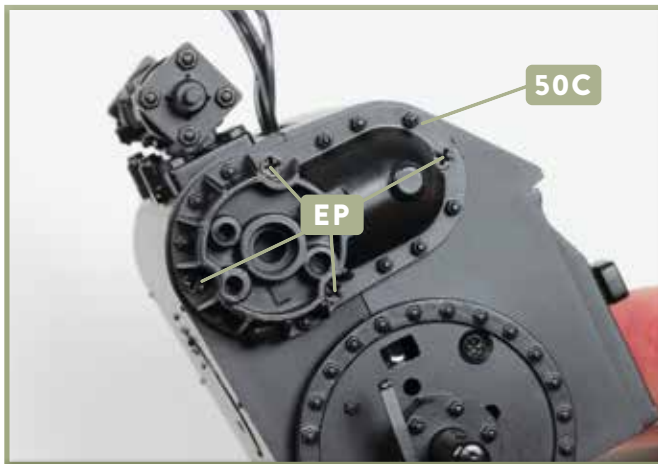
4 Die Kolbenstange **50F** ragt aus der zentralen Bohrung des Zylinderdeckels **50B** heraus. Fixieren Sie den Deckel mit den zwei Schrauben **EP** am Zylinderblock.



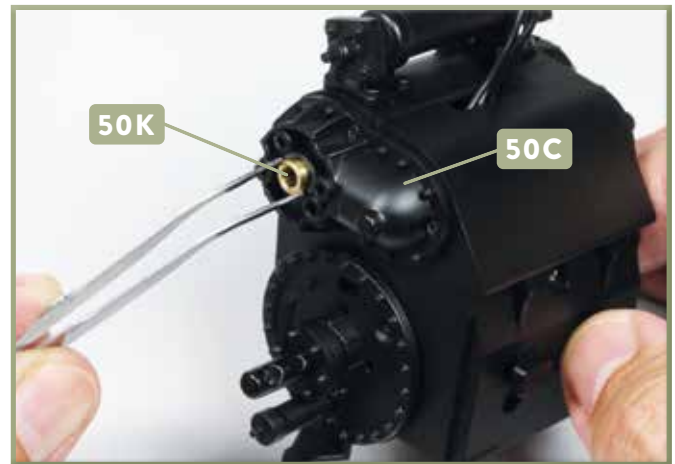
5 Geben Sie etwas Sekundenkleber auf den abgeflachten Zapfen des Zylindersicherheitsventils **50P** und befestigen Sie das Teil in der unteren Bohrung des Zylinderdeckels **50B**.



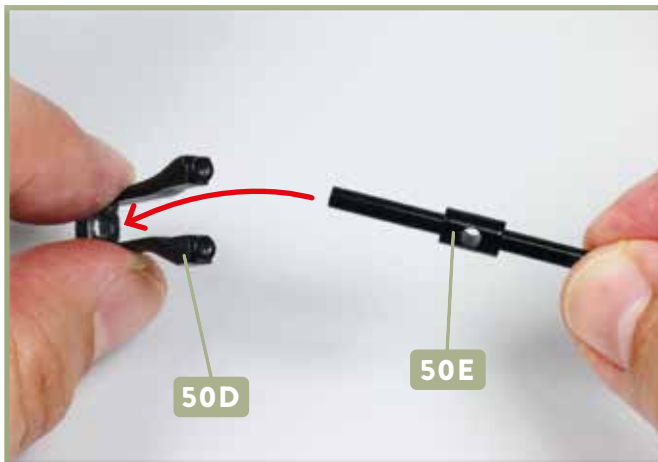
6 Legen Sie vier Schrauben **EP** bereit. Platzieren Sie die Basis des Schieberkastendeckels **50C** oben an der Hinterseite des Zylinderblocks, wie es der Pfeil andeutet.



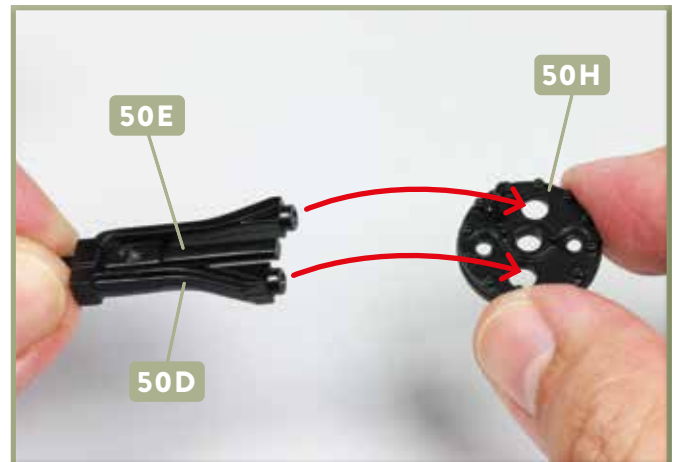
7 Befestigen Sie die Basis des Schieberkastendeckels **50C** am Zylinderblock, indem Sie die vier Schrauben **EP** eindrehen.



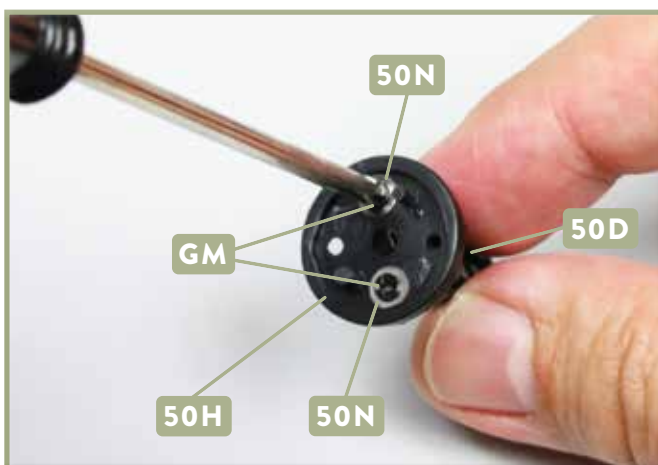
8 Setzen Sie den Messingring **50K** in die Aufnahme des Schieberkastendeckels **50C**.



9 Fügen Sie die Schieberstange **50E** in die Bohrung der Schieberstangenführung **50D** ein, wie es der Pfeil andeutet.



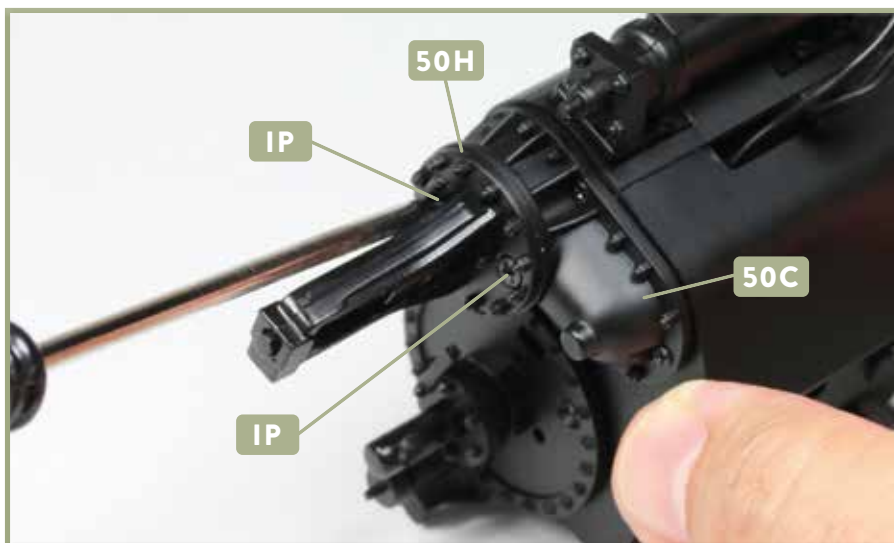
10 Die Schieberstange **50E** sitzt in der Führung **50D**. Platzieren Sie die Schraubenaufnahmen an den beiden Enden der Führung in den großen Bohrungen des hinteren Schieberkastendeckels **50H**.



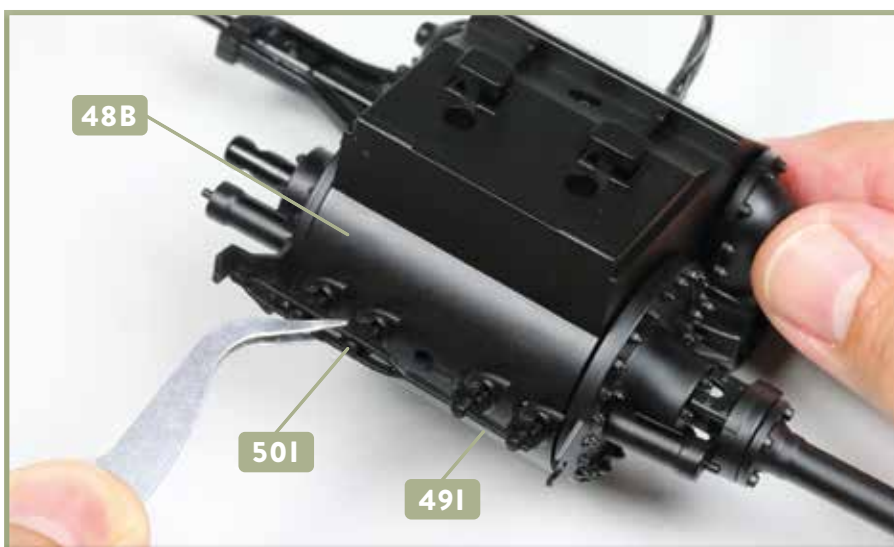
11 Befestigen Sie die Schieberstangenführung **50D** an dem Deckel **50H**: Platzieren Sie dazu zunächst je eine Unterlegscheibe **50N** auf zwei Schrauben **GM** und drehen Sie diese dann fest.



12 Fügen Sie die beiden unterschiedlich großen Zapfen an der Innenseite des Deckels **50H** in die Aufnahmen der Basis **50C** ein, auf die die Pfeile weisen.



13 Befestigen Sie den Deckel **50H** an der Basis **50C**, indem Sie zwei Schrauben **IP** eindrehen, wie abgebildet.



14 Nehmen Sie die Zylinderhähne mit Bedienungsstange **50I** zur Hand. Drücken Sie deren vier Zapfen vorsichtig in die entsprechenden Bohrungen an der Unterseite der Verkleidungen **48B** und **49I** hinein. Es handelt sich um eine Steckverbindung.

DAS BAUERGBNIS



Die linke Zylinder-Schieberkasten-Baugruppe hat weiter Form angenommen. An der Schieberstange wurden der Voreilhebel und die Schwinge befestigt.