

DAS TRÄGERBLECH

Die rechte Loklaterne wird zusammengebaut und getestet. Am Trägerblech werden Halterungen, Haltebügel und die beiden Loklaternen angebracht.



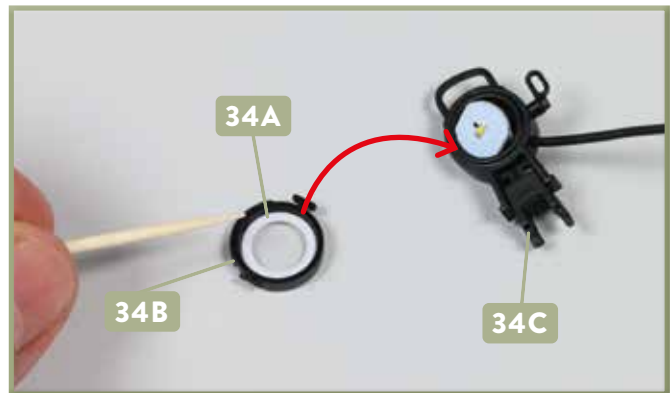
Ihre Bauteile im Überblick

Teilenummer	Name	Material
34A	Glas der Loklaterne	PC
34B	Einfassung	ABS
34C	rechte Loklaterne	ABS
34D	Haltebügel	Stahl
34E	vier Halterungen	ABS
34F	Trägerblech	ABS

SCHRITT 1: Zusammenbau und Test der Loklaterne



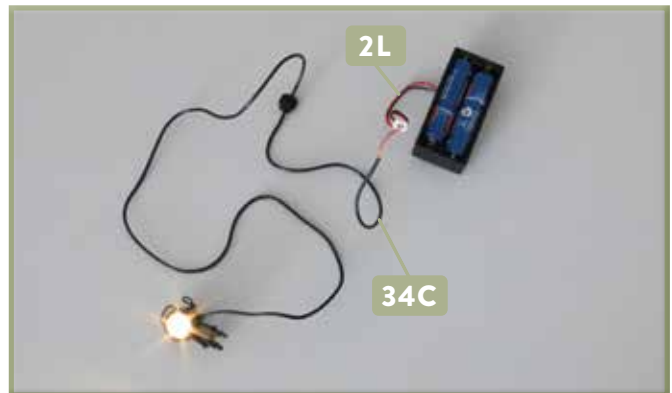
1 Legen Sie die Einfassung **34B** mit der Innenseite nach oben auf Ihre Arbeitsfläche. Nehmen Sie das Glas **34A** und platzieren Sie es in der Einfassung, wie es der Pfeil andeutet.



2 Bringen Sie winzige Klebepunkte auf dem Rand der Einfassung **34B** an, wie angedeutet. Anschließend wird die Einfassung samt Glas **34A** mit der Loklaterne **34C** zusammengefügt.

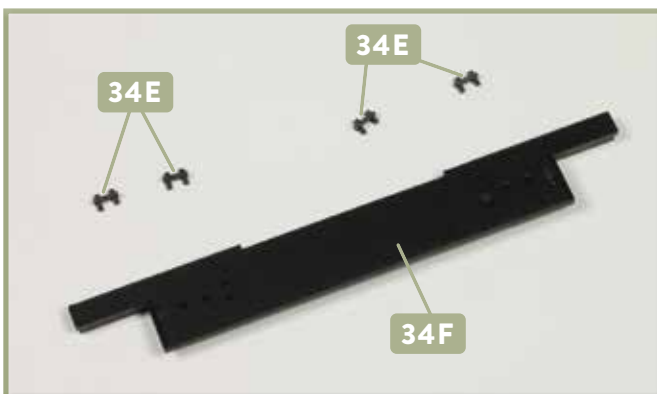


3 Die Loklaterne ist zusammengebaut: Die Einfassung **34B** ist am Teil **34C** festgeklebt.

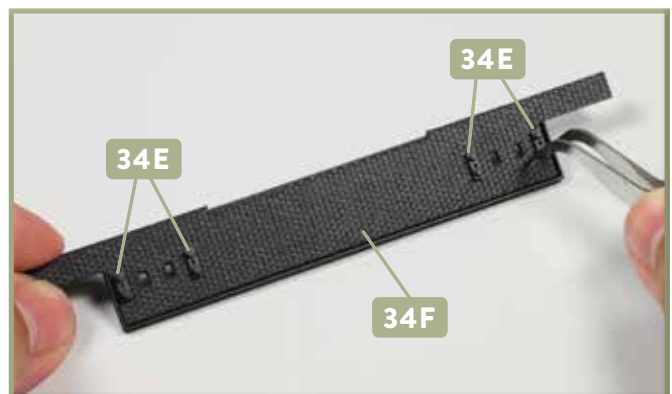


4 Legen Sie die Batteriebox **2L** bereit. Sobald Sie den Stecker vom Kabel der Loklaterne **34C** in die Buchse des Kabels von **2L** einfügen, leuchtet die Loklaterne auf. Trennen Sie anschließend wieder **2L** von **34C**.

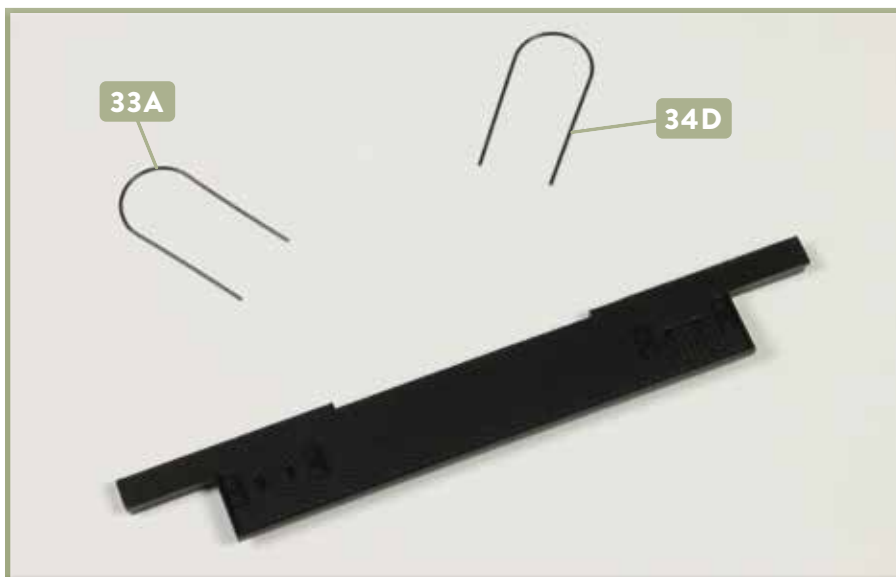
SCHRITT 2: Arbeiten am Trägerblech



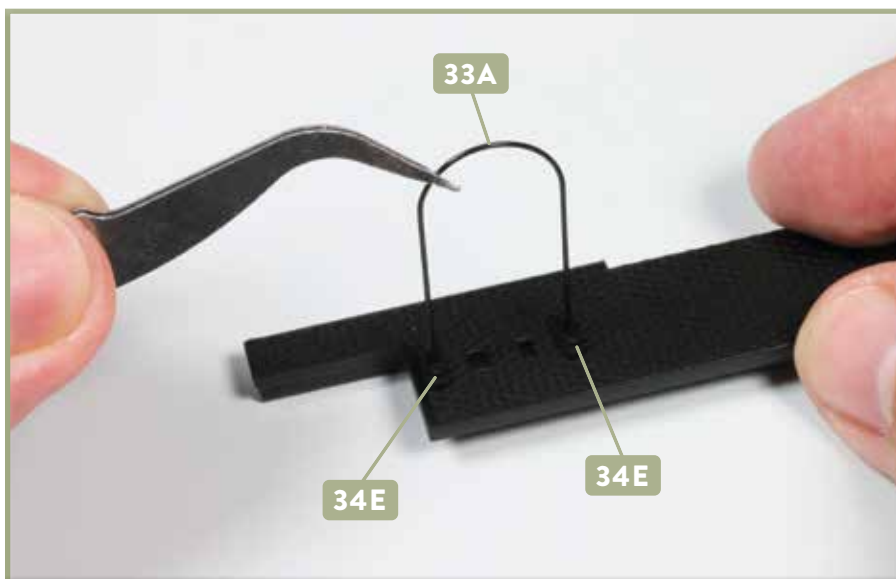
1 Legen Sie das Trägerblech **34F** und die vier Halterungen **34E** bereit, wie abgebildet.



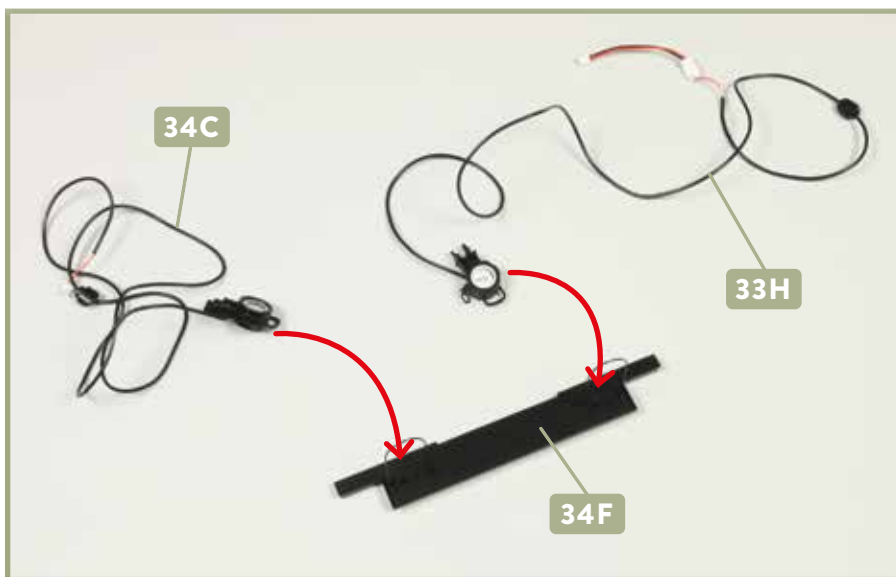
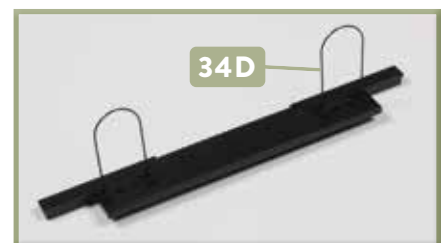
2 Geben Sie etwas Sekundenkleber auf die je zwei langen Zapfen der Halterungen **34E** und fixieren Sie die vier Halterungen am Trägerblech **34F**.



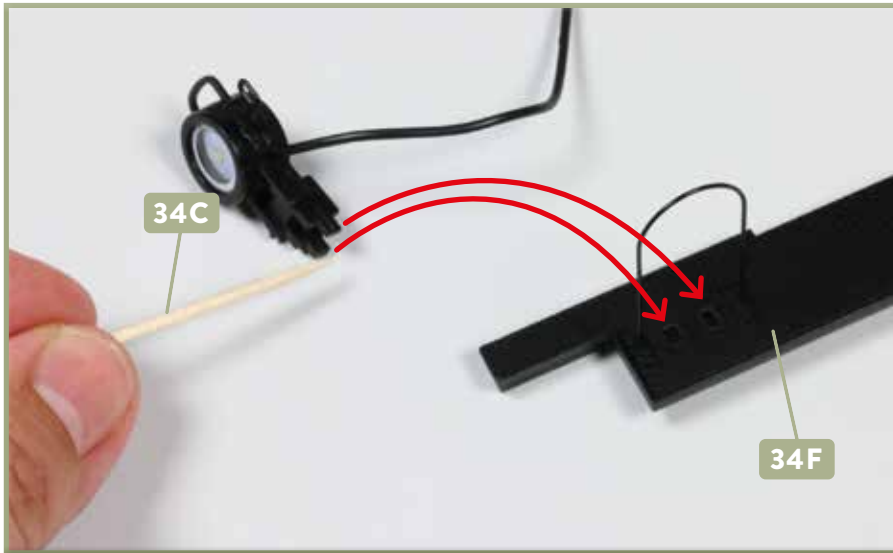
3 Legen Sie die beiden Haltebügel 33A und 34D bereit.



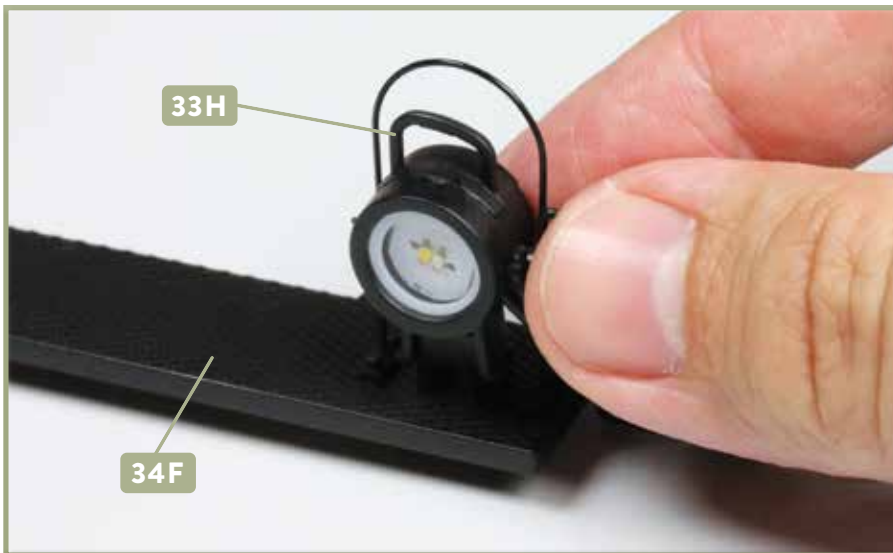
4 Versehen Sie die beiden Enden des Haltebügels 33A mit etwas Sekundenkleber und fügen Sie sie in die Bohrungen der zwei benachbarten Halterungen 34E ein, wie abgebildet. Am anderen Ende des Trägerblechs wird der Haltebügel 34D in den Bohrungen der beiden anderen Halterungen festgeklebt, wie es das Detailbild unten zeigt.



5 Legen Sie die linke Loklaterne 33H und die rechte Loklaterne 34C neben dem Trägerblech 34F bereit: Die Pfeile zeigen, wohin die beiden Laternen gehören.

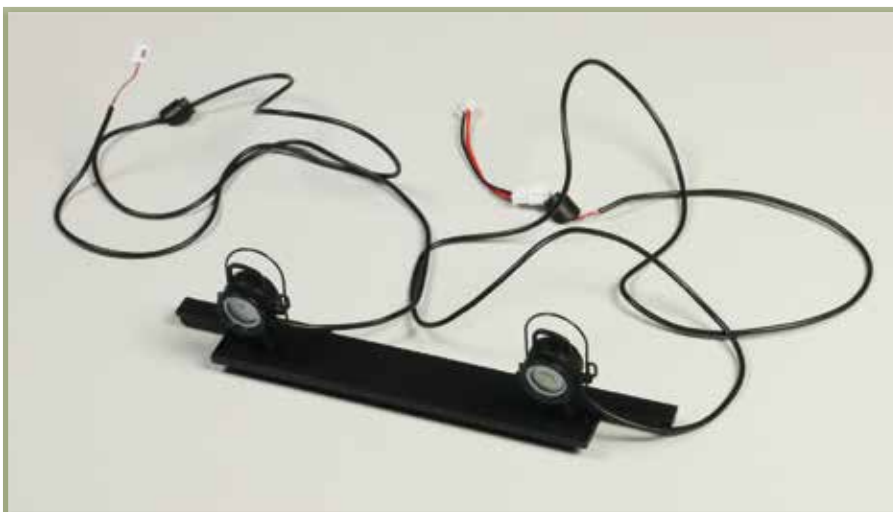


6 Versehen Sie die beiden Zapfen an der rechten Loklaterne **34C** mit etwas Sekundenkleber und fixieren Sie diese in den zwei Bohrungen, auf die die Pfeile weisen. Das Detailbild zeigt das Ergebnis.



7 Am anderen Ende des Trägerblechs **34F** wird die linke Loklaterne **33H** festgeklebt, wie abgebildet.

DAS BAUERGBNIS



Am Trägerblech sind vier Halterungen, zwei Haltebügel und die beiden Loklaternen befestigt.