

# ERSTER SITZRAHMEN

In dieser Bauphase beginnen Sie mit der Arbeit am ersten Sitz Ihres Modells.

## BAUTEILE IM ÜBERBLICK:



38A



38B



38C



AP

**38A** Rahmen der Rückenlehne

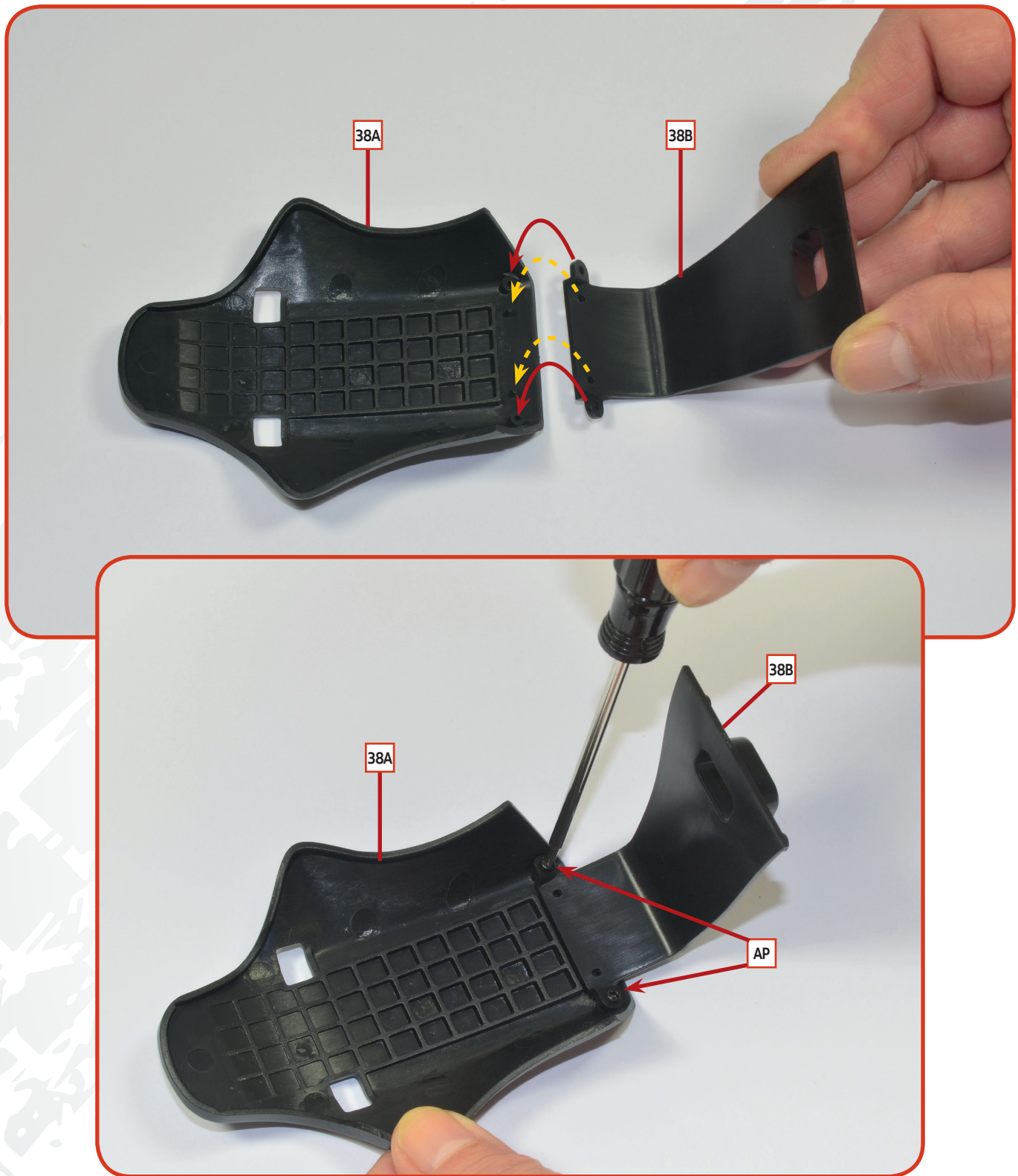
**38B** Verbindungselement

**38C** Sitzrahmen

**Schrauben**

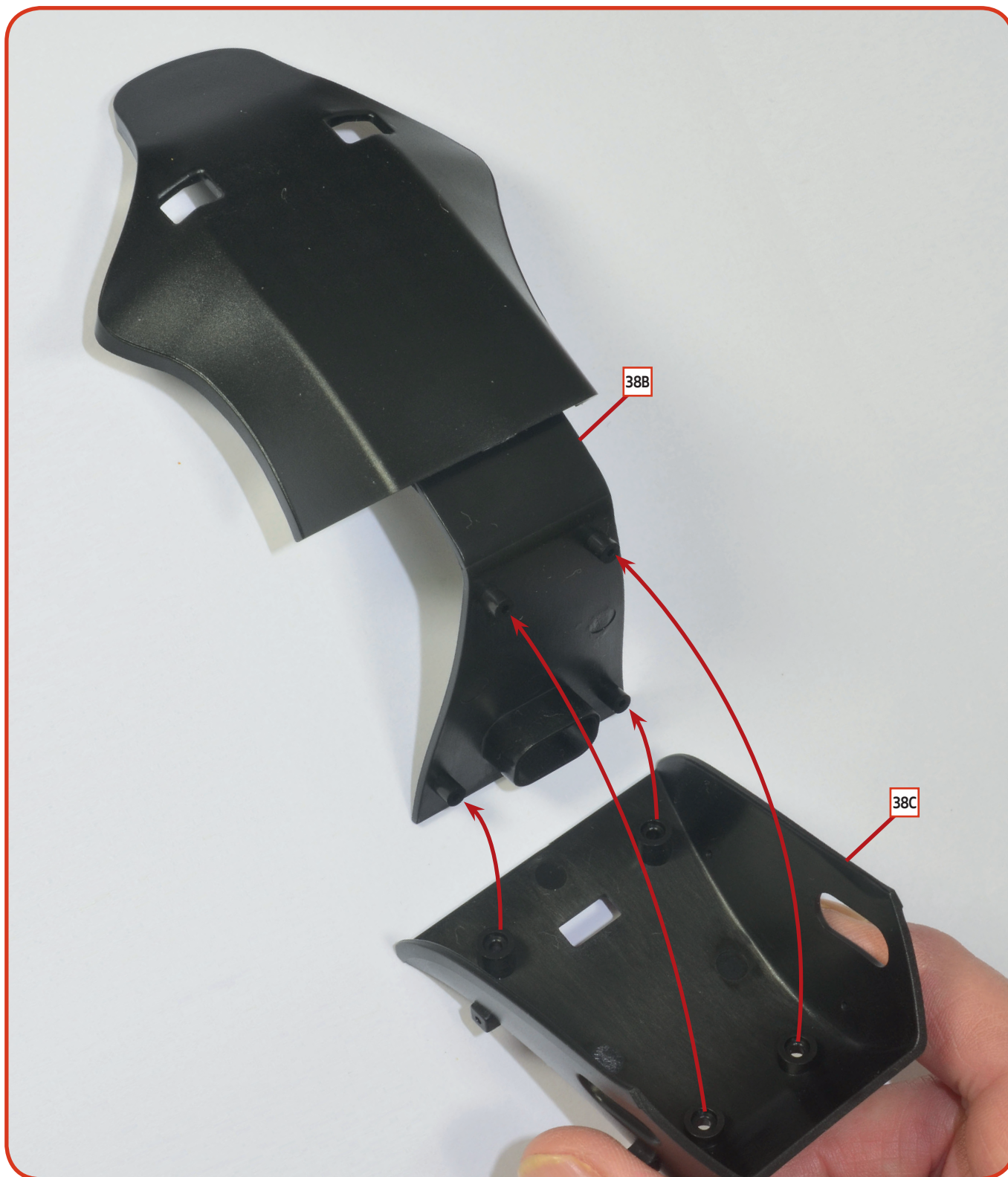
**AP** sieben Schrauben (1.7 x 4 mm)



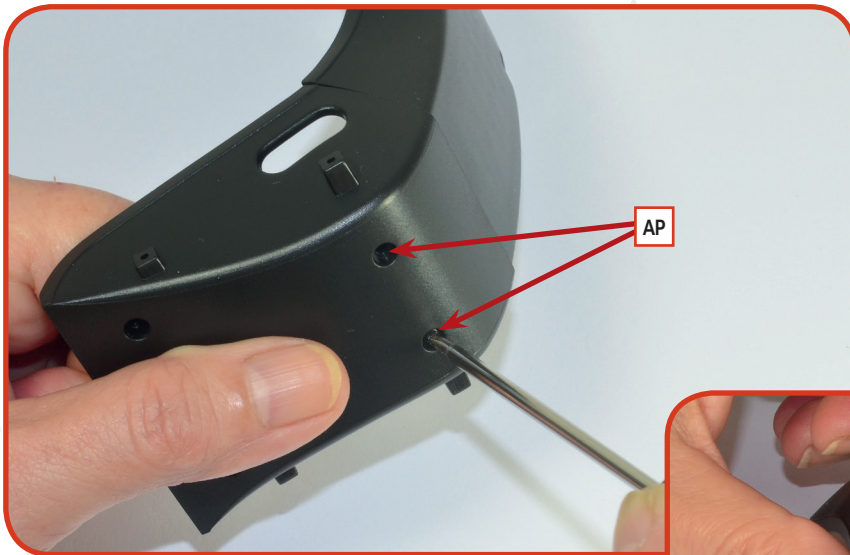


**01** Verbinden Sie das Element **38B** mit dem Rahmen der Rückenlehne **38A** und richten Sie sie wie gezeigt aus. Befestigen Sie die Teile mit zwei **AP**-Schrauben aneinander.

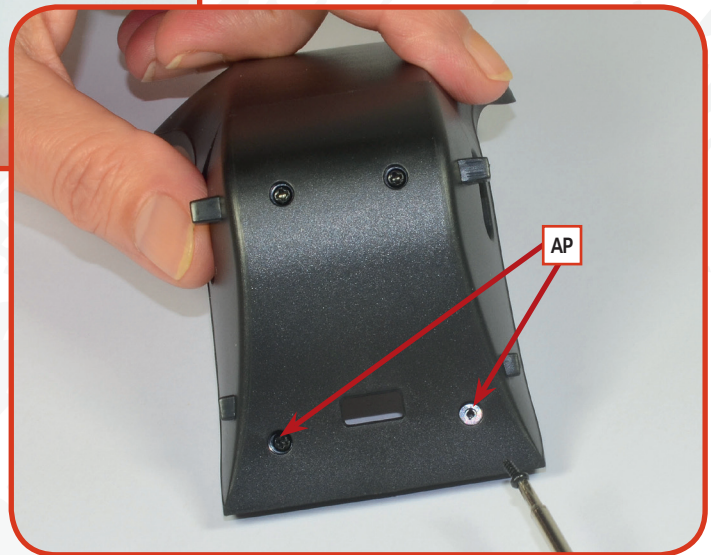
## BAUANLEITUNG



**02** Drehen Sie die Baugruppe um und setzen Sie den Sitzrahmen **38C** auf die Unterseite des Verbindungselements, indem Sie die Löcher des ersten mit den Stiften des zweiten verbinden.



**03** Ziehen Sie die vier **AP**-Schrauben in den angegebenen Löchern fest, um die Bauteile miteinander zu verbinden.



## DAS ERGEBNIS

So sieht der Rahmen des ersten Sitzes Ihres Modells nach dieser einfachen Bauphase aus.

