

TANKS, DECKEL UND HALTERUNG

In dieser Bauphase werden Sie zwei Tanks auf dem Kofferraumboden Ihres Modells montieren.

BAUTEILE IM ÜBERBLICK:



35A



35B



35C



35D



RP

35A Linker Tank

35B Rechter Tank

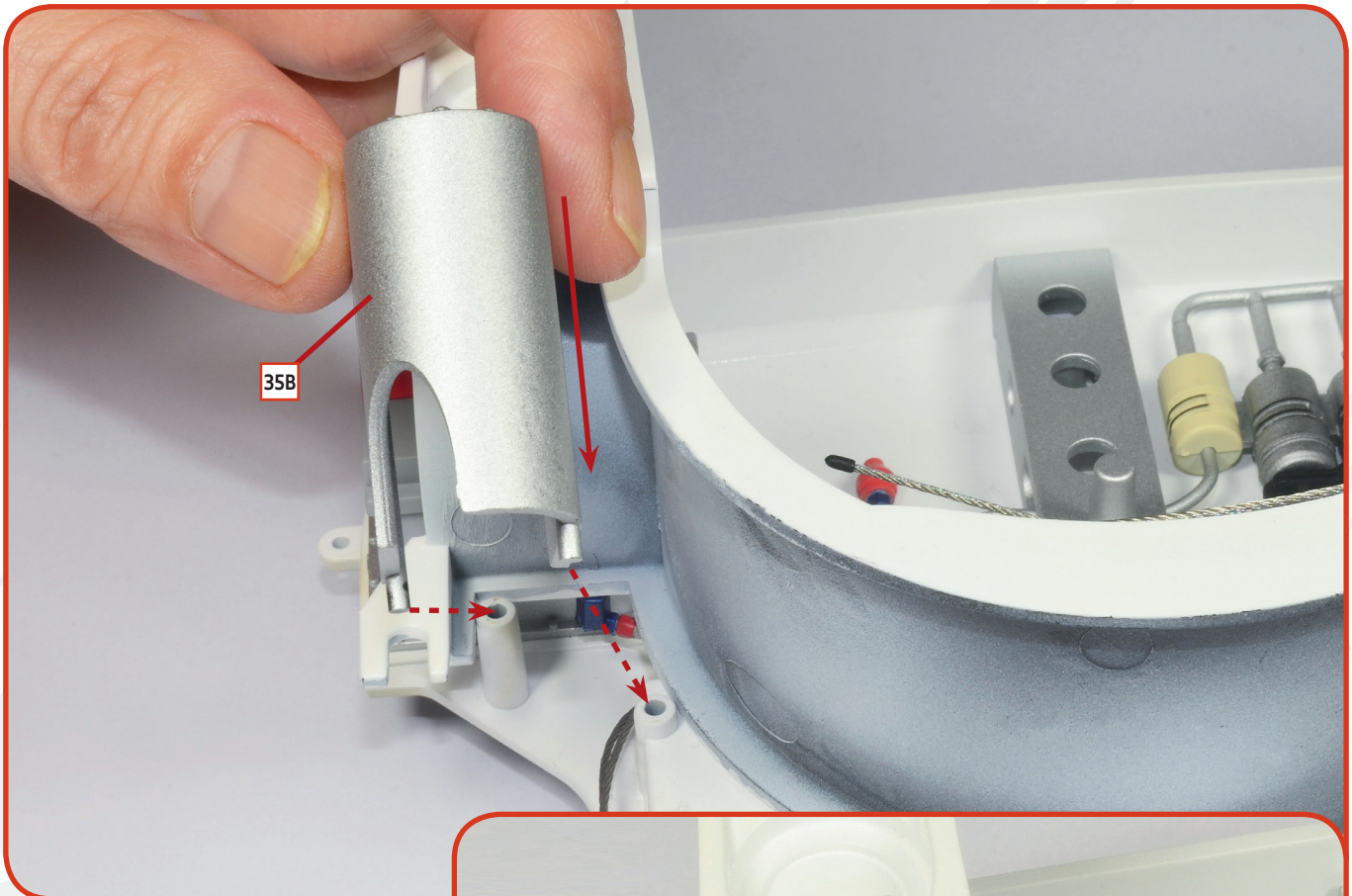
35C Deckel

35D Halterung

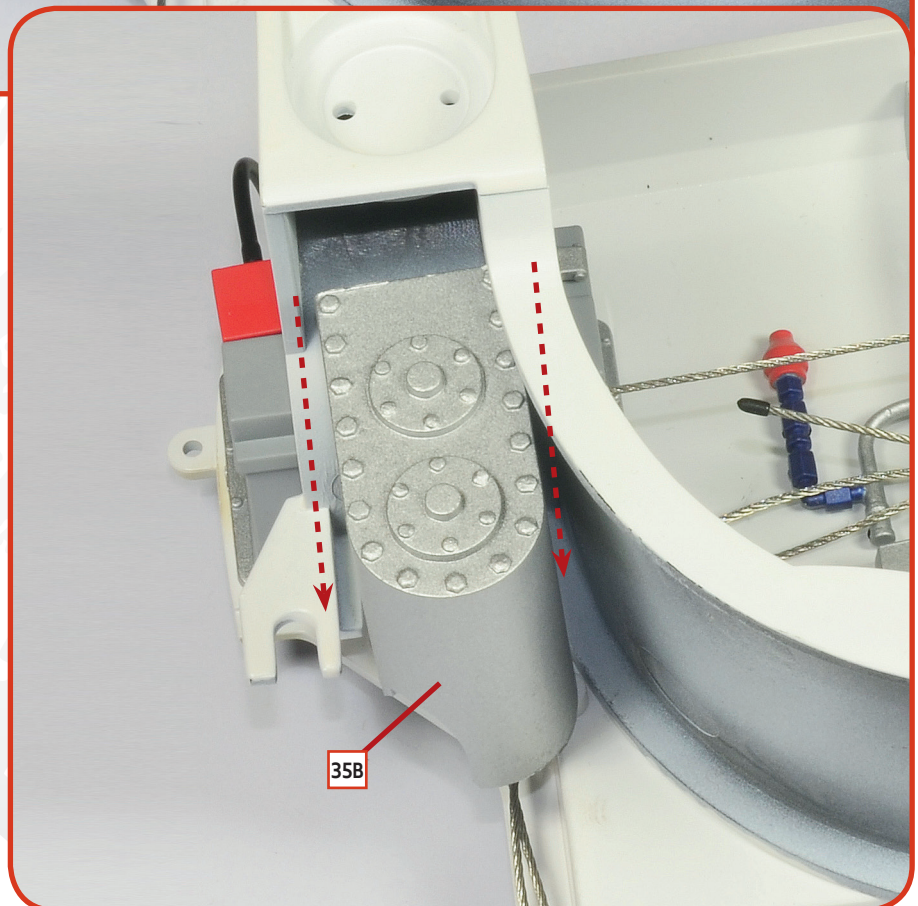
Schrauben

RP zwei Schrauben (1.7 x 3 x 5.5 mm)

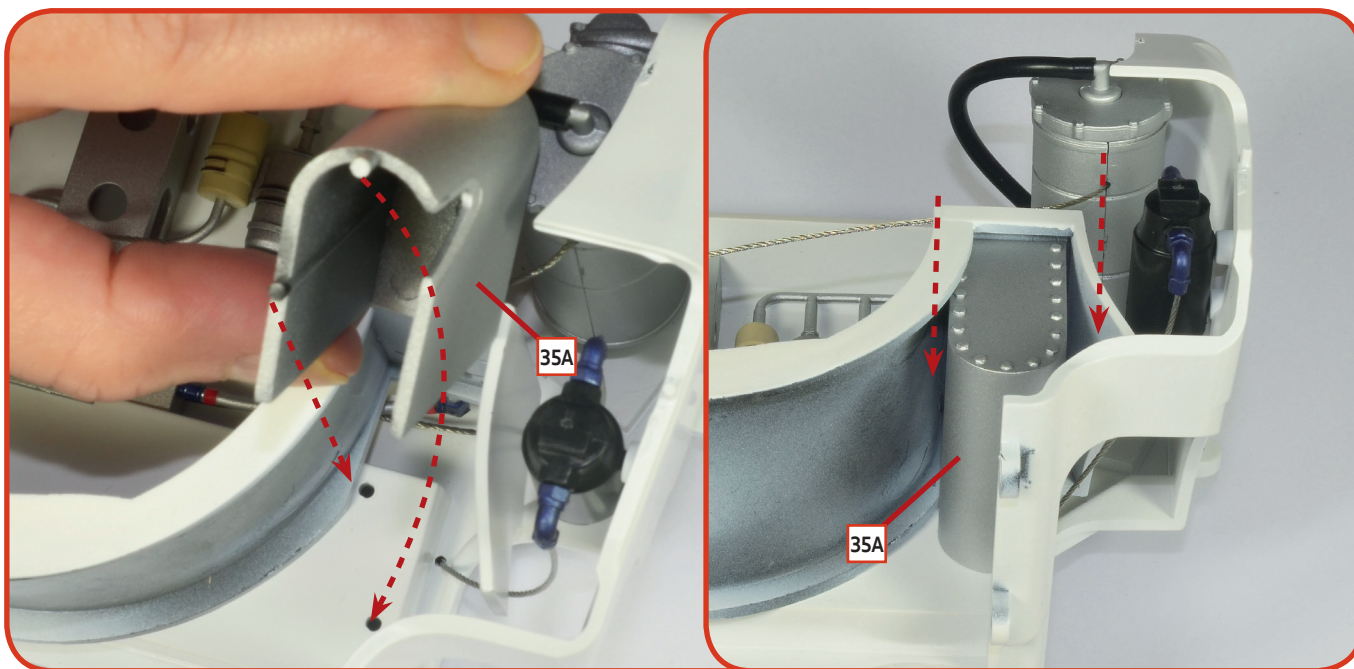




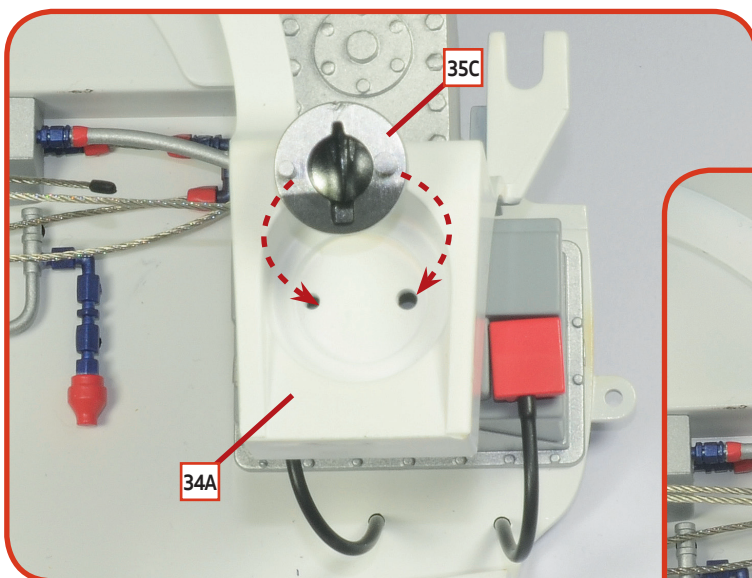
01 Nehmen Sie den Kofferraumboden wieder zur Hand und bringen Sie den rechten Tank **35B** an der vorgesehenen Stelle an, indem Sie die Stifte in die vorgesehenen Löcher stecken.



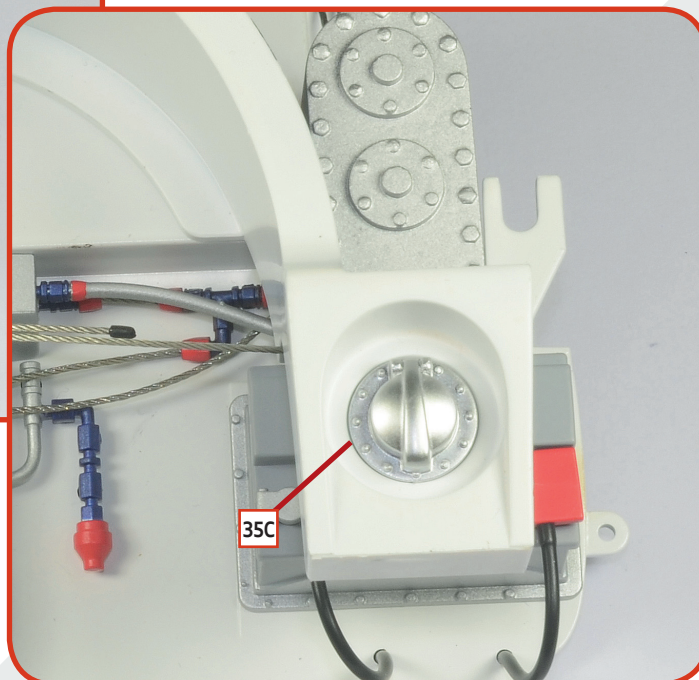
BAUANLEITUNG

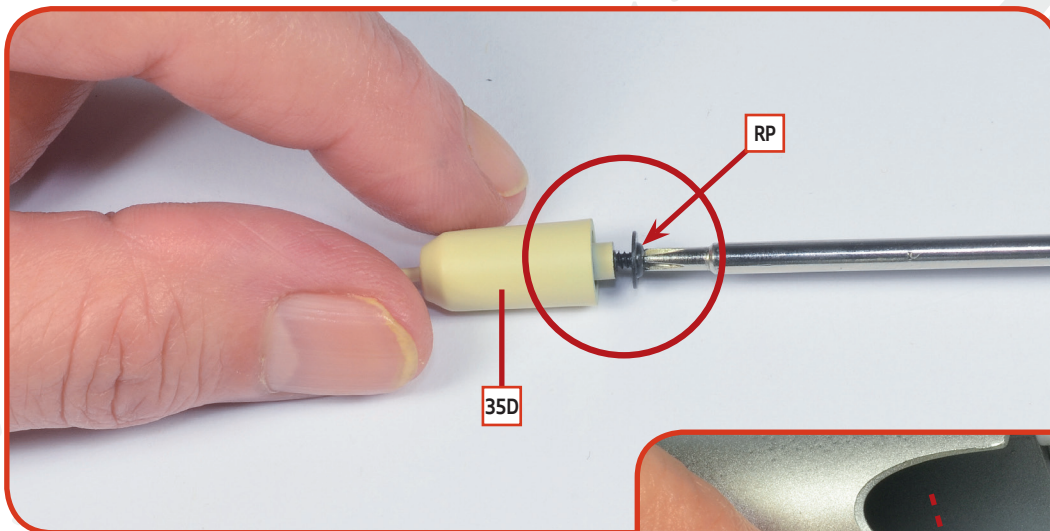


02 Installieren Sie auf ähnliche Weise den linken Tank **35A**.

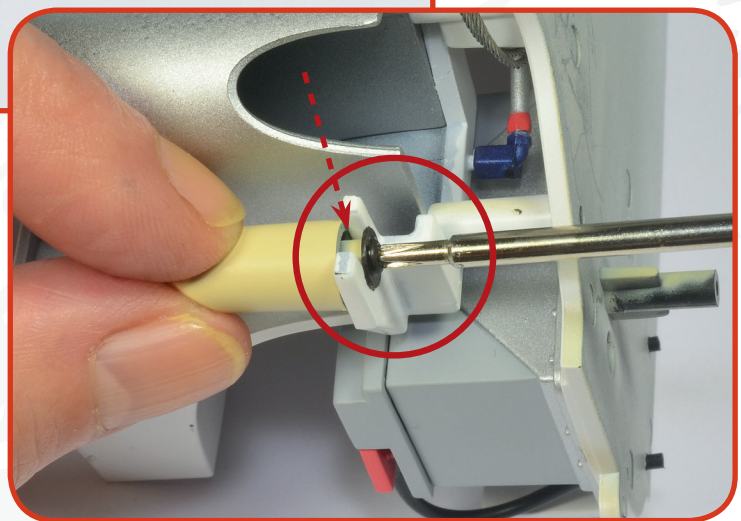


03 Setzen Sie den Deckel **35C** in die entsprechende Öffnung an der mittleren Kofferraum-schottwand **34A**. Richten Sie die Teile wie auf dem Foto gezeigt aus.





04 Um die Montage der Halterung **35D** zu erleichtern, stecken Sie eine **RP**-Schraube in das Loch der Halterung **35D** und drehen Sie sie ein paar Umdrehungen hinein. Entfernen Sie die Schraube nicht und setzen Sie die Halterung in den Gabelschlitz auf der rechten Seite der mittleren Trennwand am Tank ein. Ziehen Sie die Schraube fest, um die Halterung in Position zu fixieren.



DAS ERGEBNIS

So sieht der Kofferraum Ihres Modells am Ende dieser Bauphase aus.

