

# DIE LINKE KOFFERRAUMSCHOTTWAND

In dieser Bauphase werden Sie die linke Schottwand und andere Elemente auf dem Kofferraumboden Ihres Modells montieren.

## BAUTEILE IM ÜBERBLICK:



**33A** Linke Schottwand des Kofferraums

**33B** Filtergehäuse

**33C** Filterabdeckung

**33D** Kurzes Kabel

**33E** Langes Kabel

**33F** Tankdeckel

**33G** Tankstützen

**33H** Schlauch

**33I** Tank Teil A

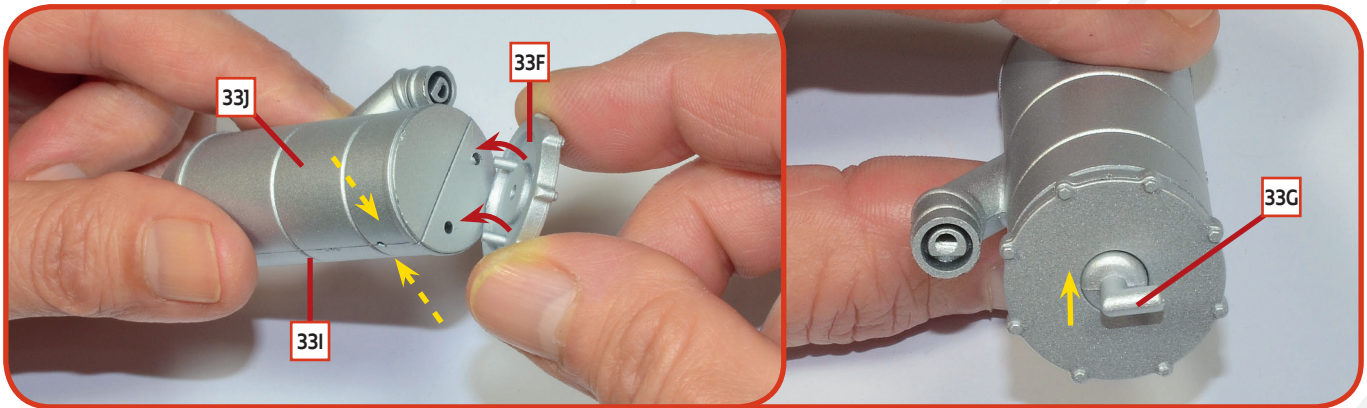
**33J** Tank Teil B

**33K** Tankdeckel

**33L** Tankkabel

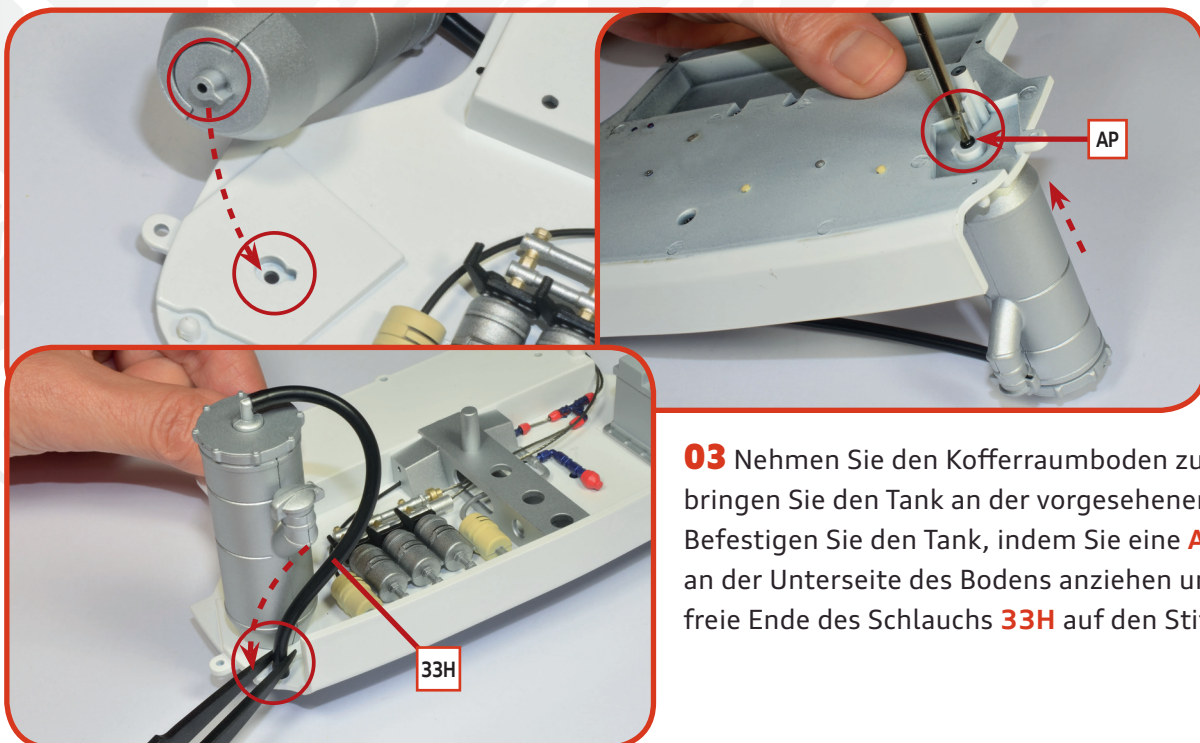
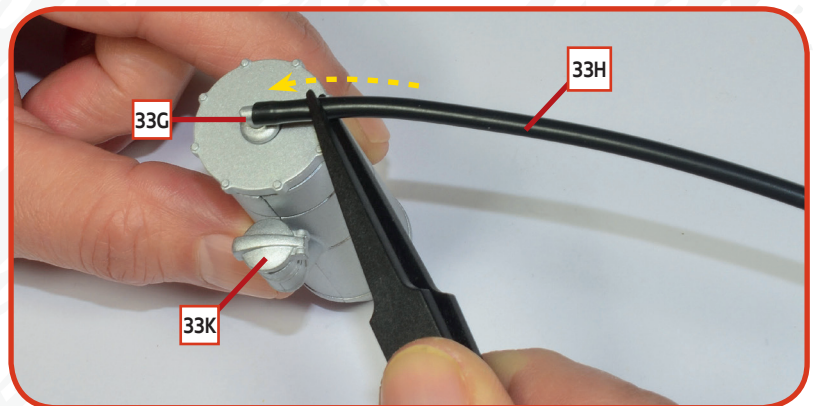
**Schrauben**

**AP** drei Schrauben (1.7 x 4 mm)



**01** Fügen Sie die Teile A und B des Tanks (**33I** und **33J**) zusammen und bringen Sie den Deckel **33F** wie gezeigt an. Setzen Sie anschließend den Tankstutzen **33G** in das Loch in der Mitte des Deckels.

**02** Bringen Sie den Deckel **33K** auf dem überstehenden Teil des Tanks an und stecken Sie ein Ende des Schlauchs **33H** auf den Tankstutzen **33G** wie auf dem Foto gezeigt.

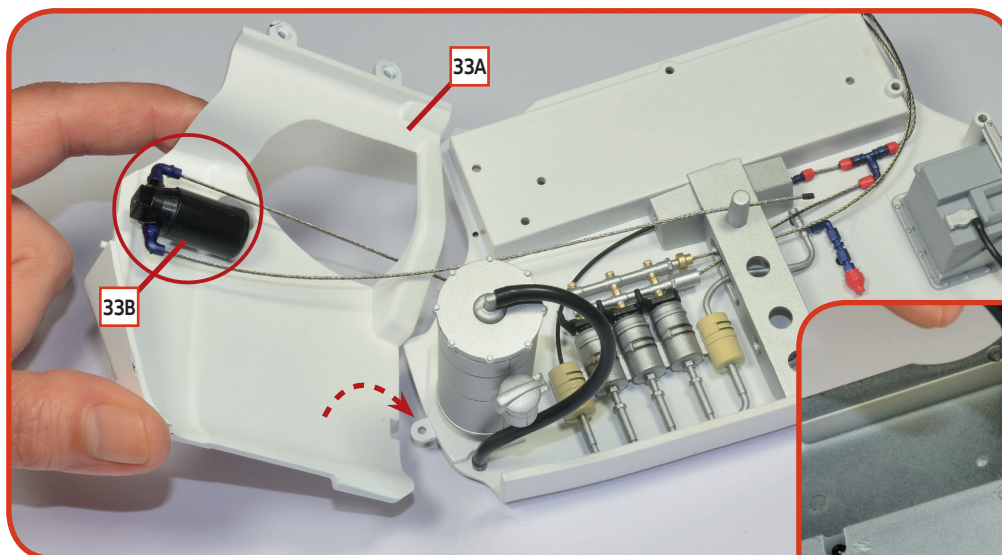
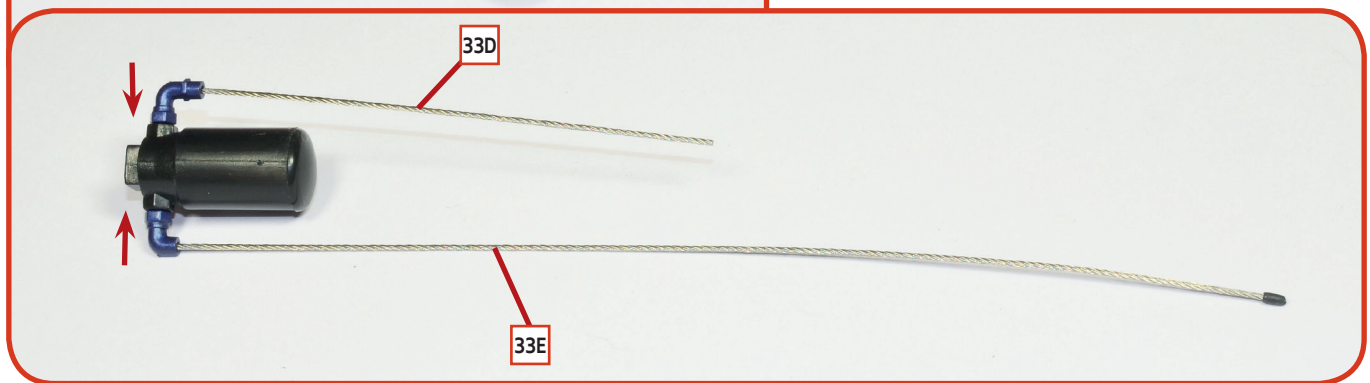


**03** Nehmen Sie den Kofferraumboden zur Hand und bringen Sie den Tank an der vorgesehenen Stelle an. Befestigen Sie den Tank, indem Sie eine **AP**-Schraube an der Unterseite des Bodens anziehen und dann das freie Ende des Schlauchs **33H** auf den Stift stecken.

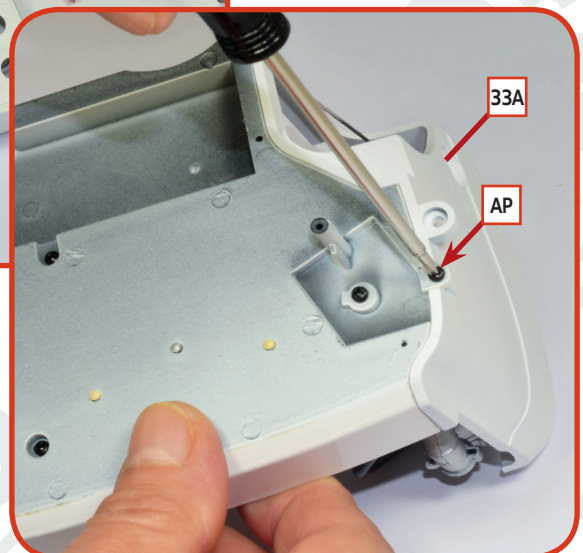
## BAUANLEITUNG

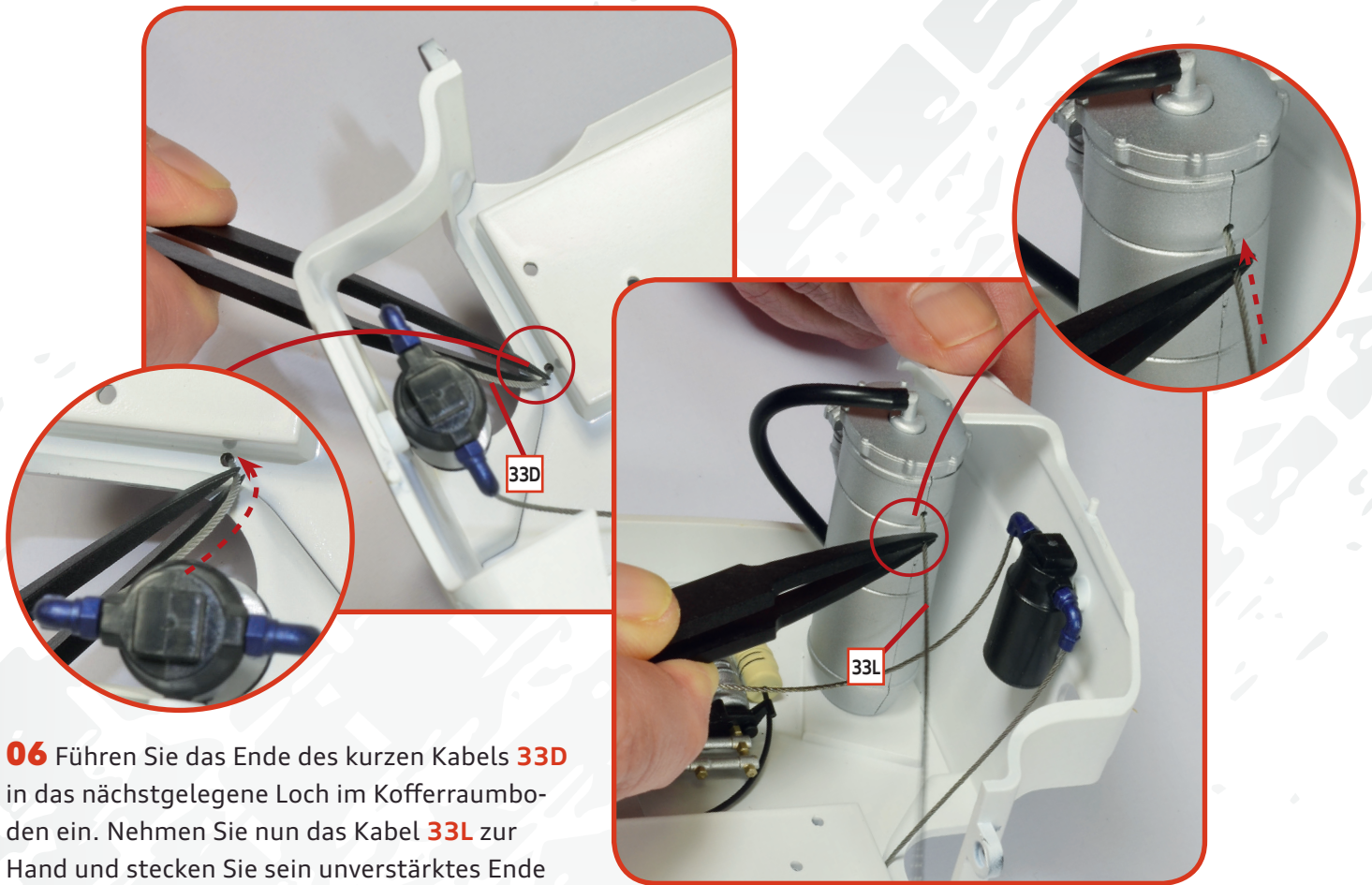


**04** Verbinden Sie die Filterabdeckung **33C** mit dem Filtergehäuse **33B** und setzen Sie dann die Düse des kurzen Kabels **33D** und die Düse des langen Kabels **33E** in die seitlichen Löcher des Gehäuses ein. Sehen Sie sich das Foto genau an, um sie richtig anzuordnen.



**05** Installieren Sie den Filter an der vorgesehenen Stelle an der linken Kofferraumschottwand **33A** und positionieren Sie diese dann auf der linken Seite des Kofferraumbodens. Helfen Sie sich mit dem Bild und den Umrissen der Teile, um sie richtig auszurichten. Beginnen Sie mit der Befestigung der Teile, indem Sie eine **AP**-Schraube in dem angegebenen Loch an der Unterseite der Baugruppe anziehen.





**06** Führen Sie das Ende des kurzen Kabels **33D** in das nächstgelegene Loch im Kofferraumboden ein. Nehmen Sie nun das Kabel **33L** zur Hand und stecken Sie sein unverstärktes Ende in das seitliche Loch im Tank.

## DAS ERGEBNIS

So sieht der Kofferraumboden mit der Schottwand, dem Filter, dem Tank und den Kabeln aus, die Sie in dieser Bauphase installiert haben.

