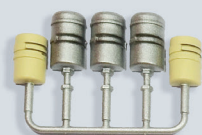


FILTER UND ZUBEHÖR

In dieser Bauphase werden Sie verschiedene Filter und deren Zubehör auf dem Kofferraumboden Ihres Modells montieren.

BAUTEILE IM ÜBERBLICK:



32A



32B



32C



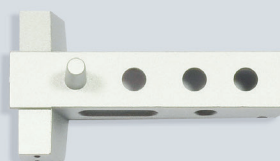
32D



32E



32F



32G



32H



32I



AP

32A Filtergruppe A

32B Filtergruppe B

32C Filterrohr-Halterung

32D Filterrohr-Baugruppe

32E T-Verbindungsstück

32F Einzelverbindungsstück

32G Querträger des Kofferraums

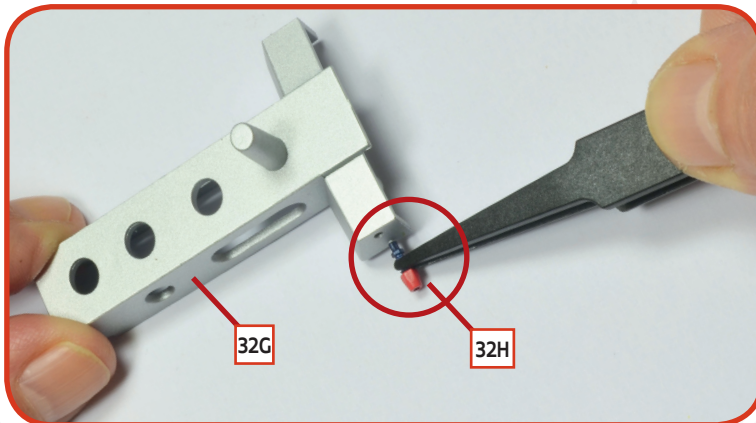
32H Düse

32I Schwarzer Schlauch

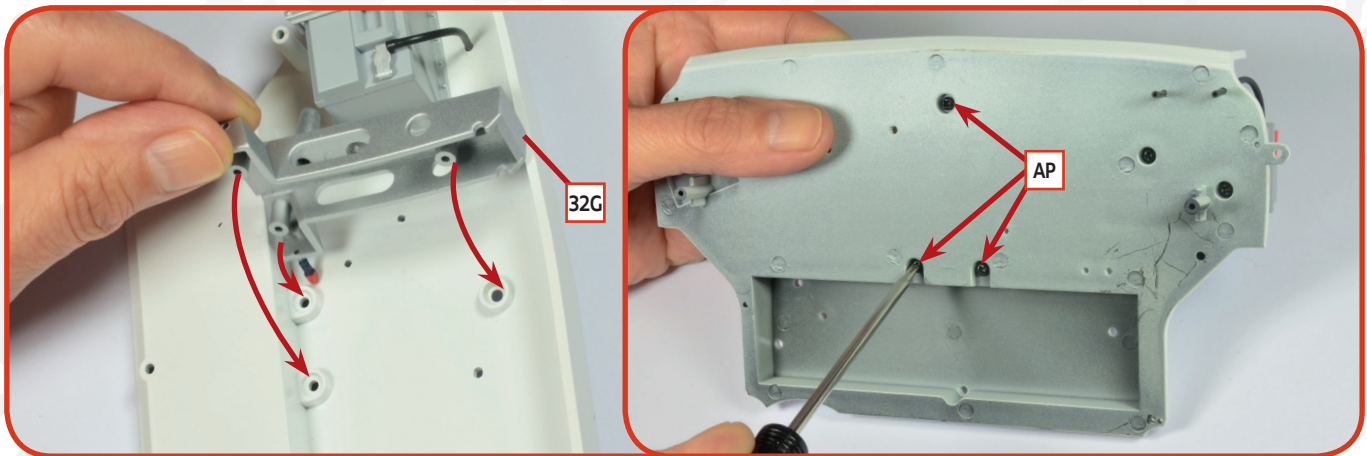
Schrauben

AP vier Schrauben (1.7 x 4 mm)

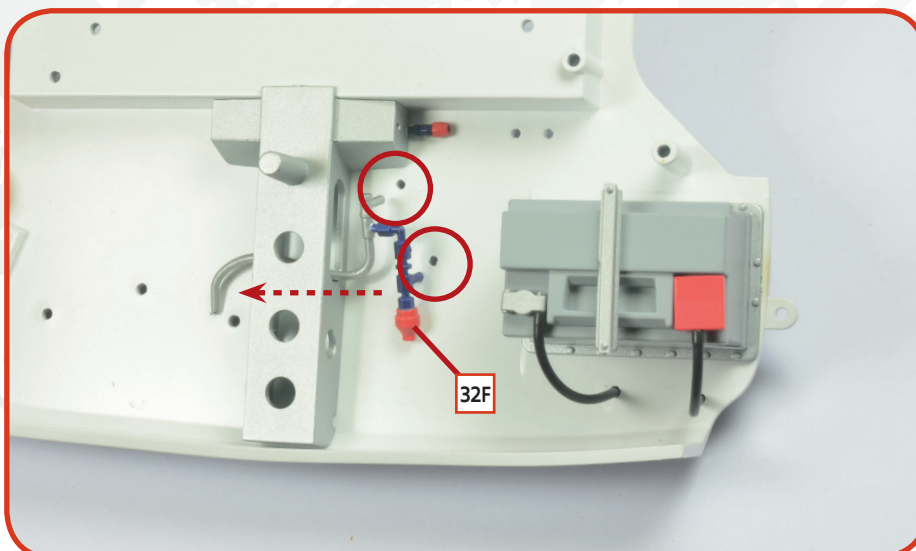




01 Stecken Sie den Stift der Düse **32H** in das Loch des Querträgers **32G**, wie auf dem Foto gezeigt.

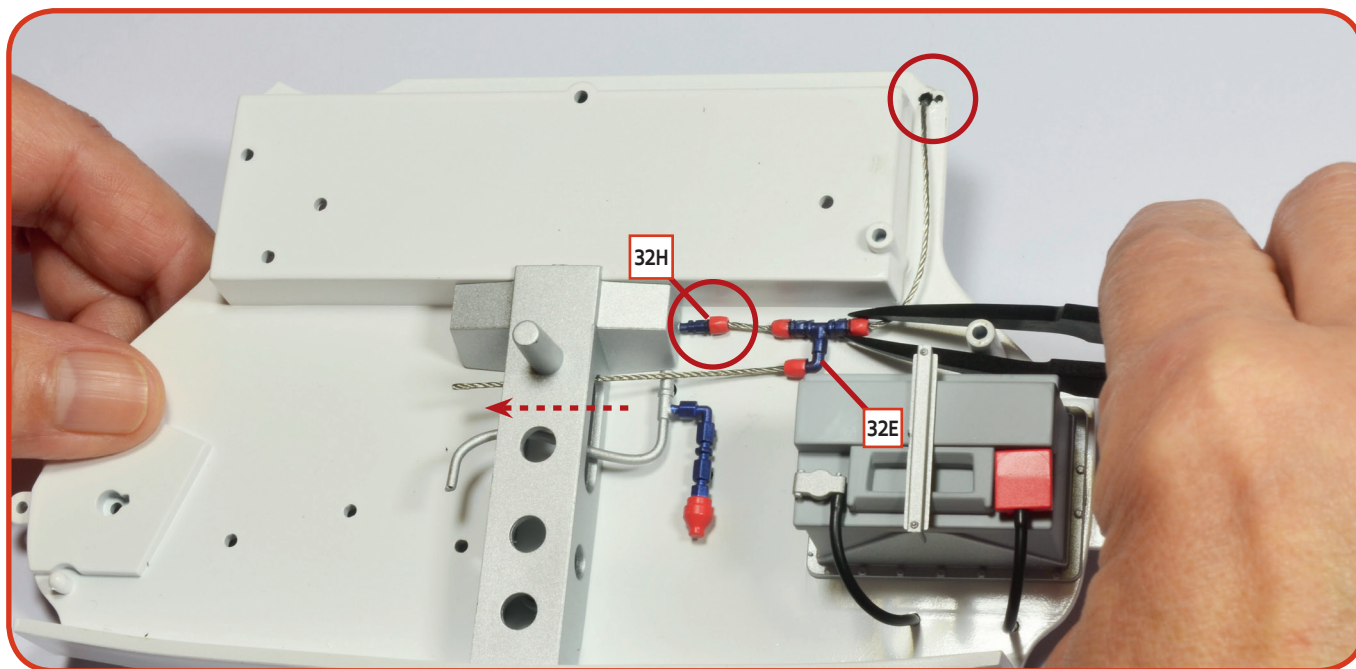


02 Nehmen Sie den Kofferraumboden, an dem Sie in Ausgabe 31 gearbeitet haben, und bringen Sie den Querträger **32G** wie gezeigt an. Drehen Sie den Kofferraumboden und befestigen Sie den Querträger mit drei **AP**-Schrauben.

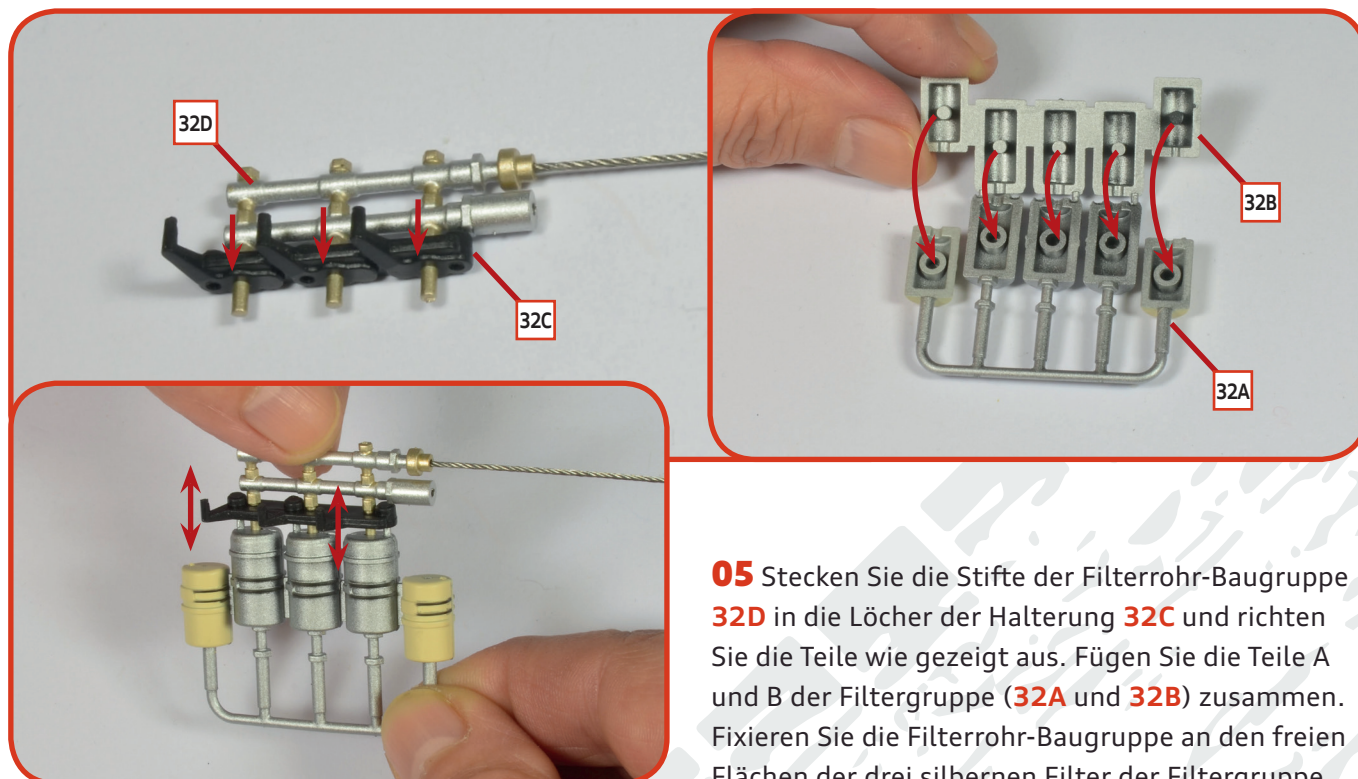


03 Installieren Sie das Einzelverbindungsstück **32F** wie gezeigt, indem Sie das silberne Rohr durch die Öffnung entlang der langen Seite der Querstange auf die andere Seite führen.

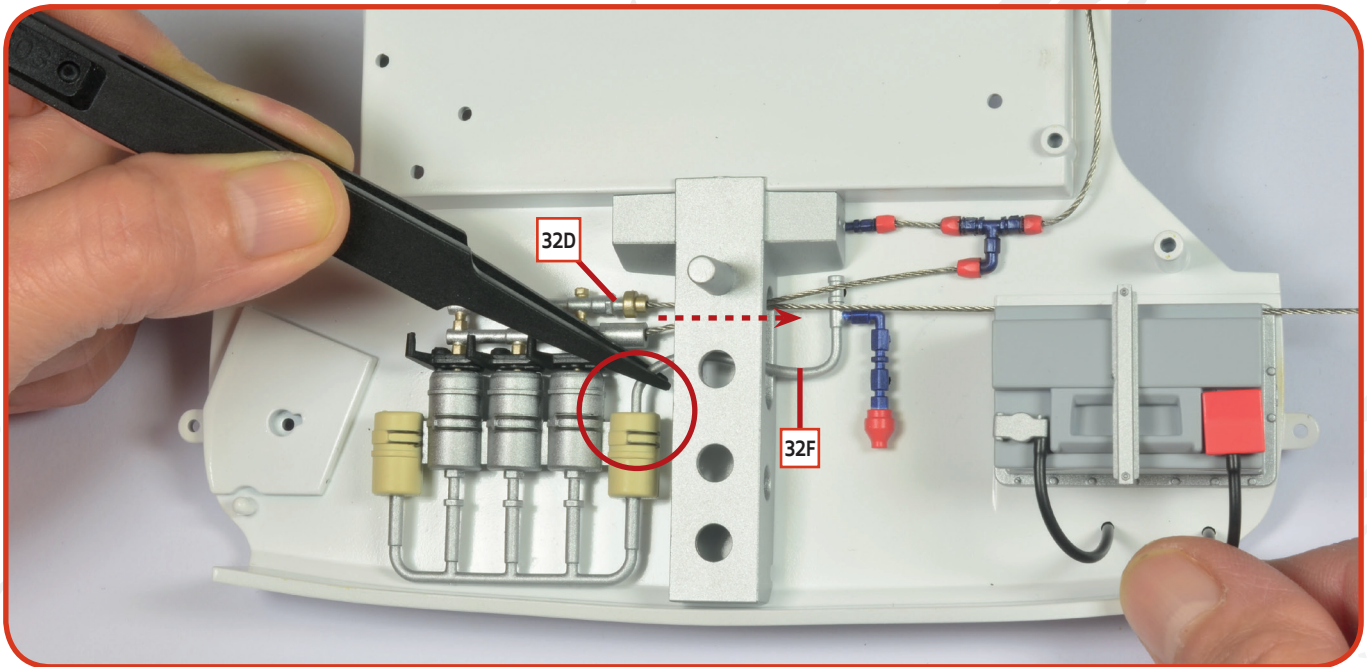
BAUANLEITUNG



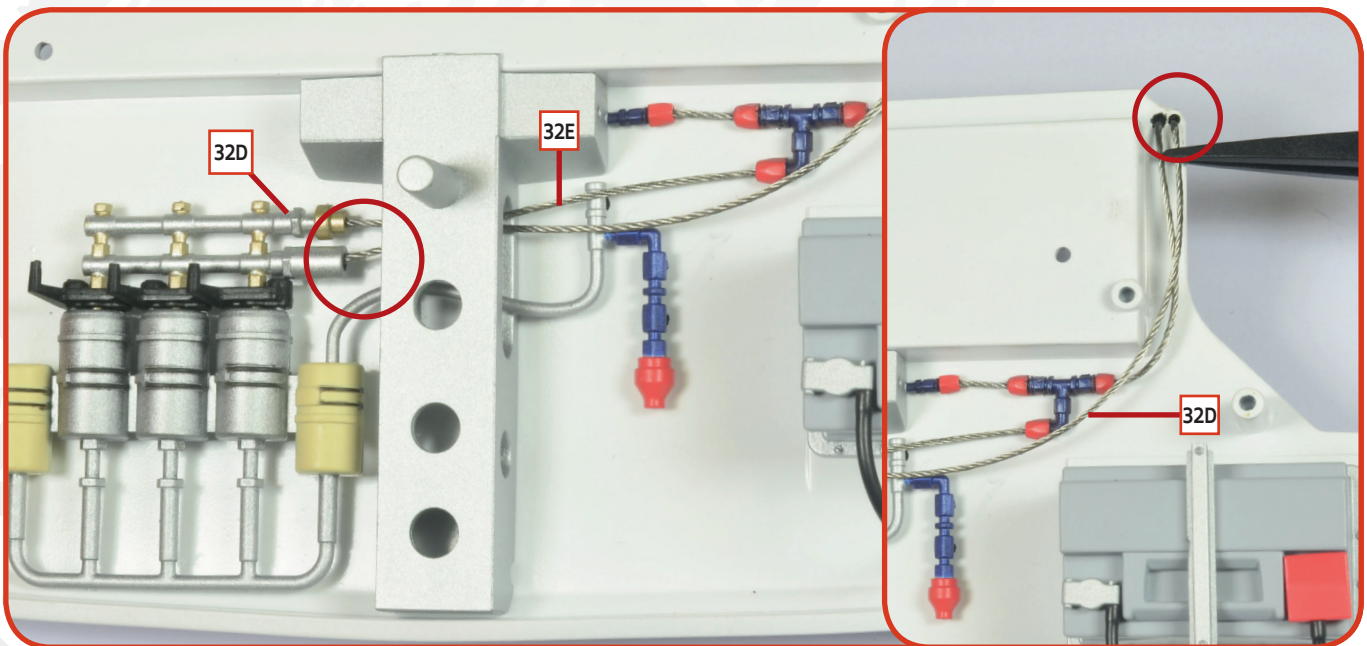
04 Führen Sie das Ende des ersten langen Kabels des T-Verbindungsstücks **32E** in das auf dem Foto gezeigte Loch im Kofferraumboden ein und installieren Sie dann das Teil in der gezeigten Position. Stecken Sie das Ende des kurzen Kabels in die Düse **32H** und führen Sie das zweite lange Kabel durch die Öffnung an der langen Seite der Querstange, bis es auf der anderen Seite herauskommt.



05 Stecken Sie die Stifte der Filterrohr-Baugruppe **32D** in die Löcher der Halterung **32C** und richten Sie die Teile wie gezeigt aus. Fügen Sie die Teile A und B der Filtergruppe (**32A** und **32B**) zusammen. Fixieren Sie die Filterrohr-Baugruppe an den freien Flächen der drei silbernen Filter der Filtergruppe.

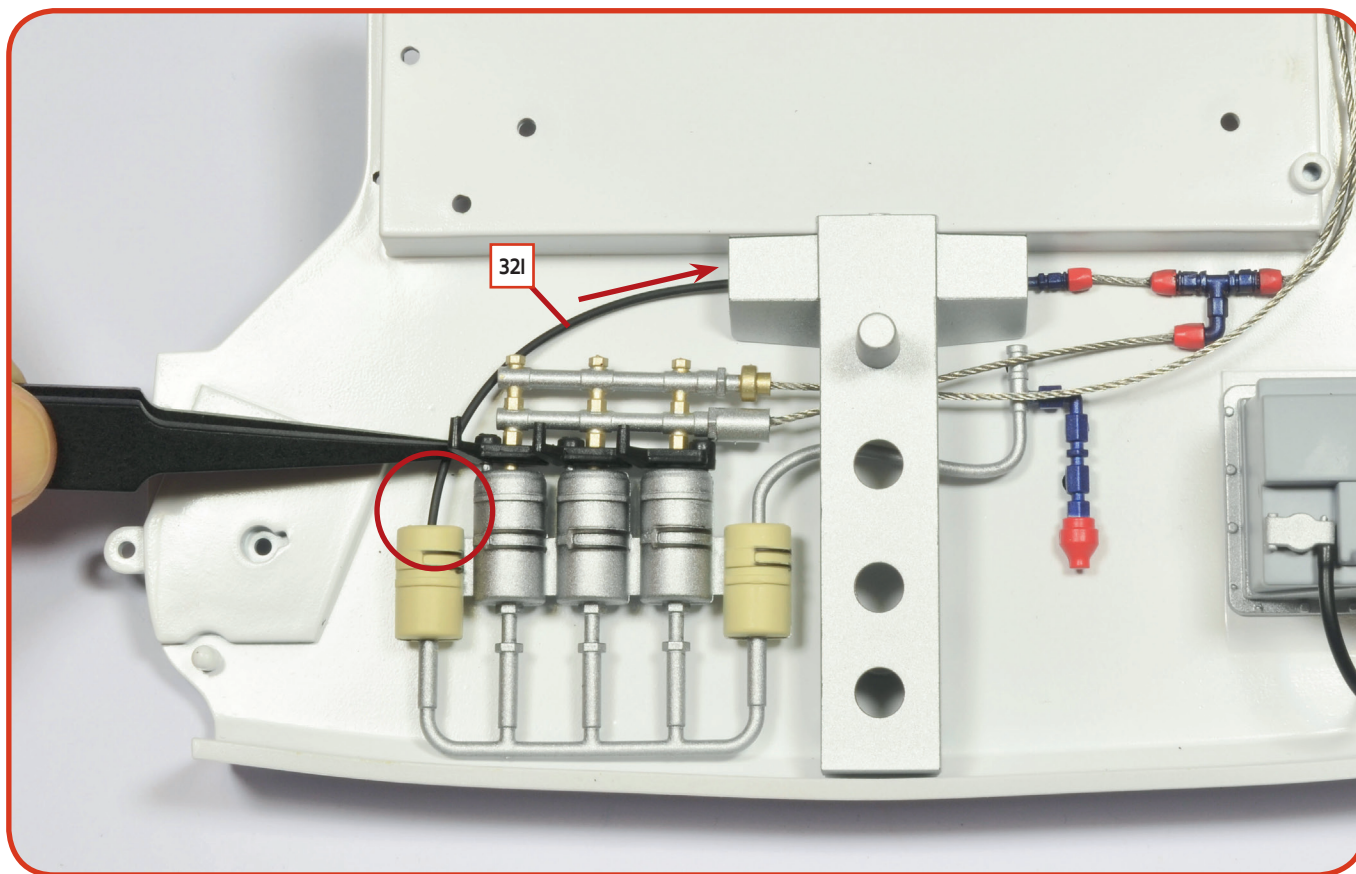


06 Installieren Sie die Filterrohr-Baugruppe an der vorgesehenen Stelle auf dem Boden des Kofferraums, indem Sie das Kabel der Gruppe **32D** durch die langen Seitenöffnungen des Querträgers führen, bis es auf der anderen Seite wieder herauskommt. Stecken Sie das Ende des silbernen Rohrs des Einzelverbindungsstücks **32F** in das Loch des nächstgelegenen Filters.



07 Platzieren Sie das Ende des zweiten langen Kabels des T-Verbindungsstück **32E** in das Loch des Rohrs der Gruppe **32D**. Zuletzt stecken Sie das Ende des Kabels der Filterrohr-Baugruppe **32D** in das oberste Loch des Bodens, neben dem ersten langen Kabel des T-Verbindungsstücks.

BAUANLEITUNG



08 Stecken Sie die Enden des schwarzen Schlauchs **321** in das linke untere Loch des Querträgers und in das freie Loch der Filtereinheit, wie auf dem Foto gezeigt.

DAS ERGEBNIS

So sieht der Kofferraumboden mit den neuen Elementen aus, die Sie in dieser Bauphase eingebaut haben.

