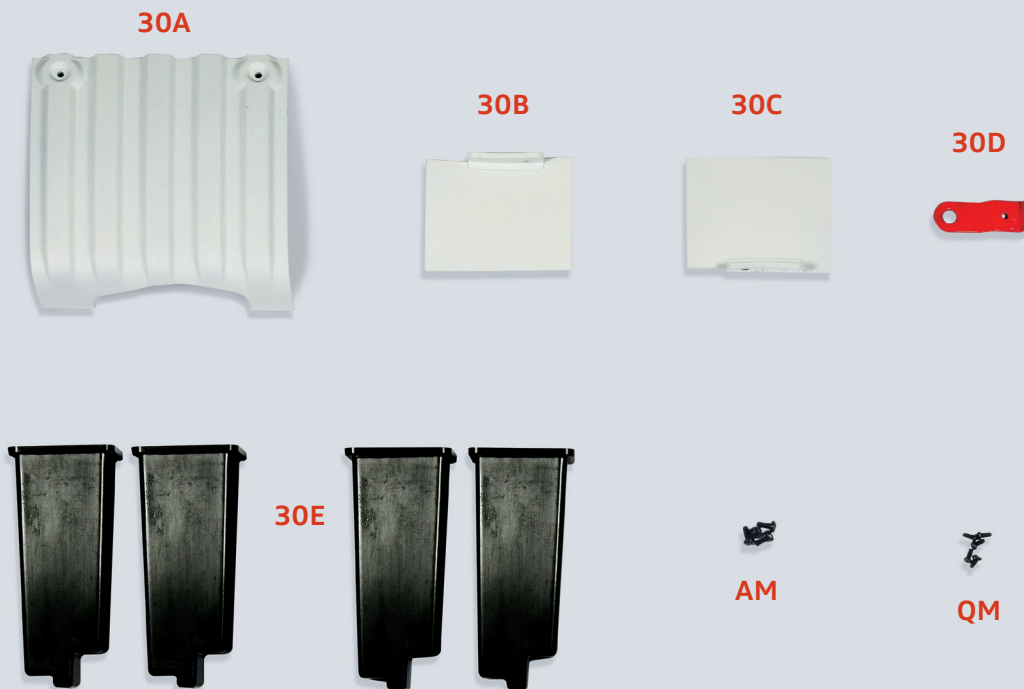


DIE HINTEREN SCHMUTZFÄNGER

In dieser Ausgabe werden Sie die Schmutzfänger und andere Elemente am hinteren Teil Ihres Modells montieren.

BAUTEILE IM ÜBERBLICK:



30A Differenzialschutzplatte

30B Schmutzfänger hinten links

30C Schmutzfänger hinten rechts

30D Anhängerkupplung hinten

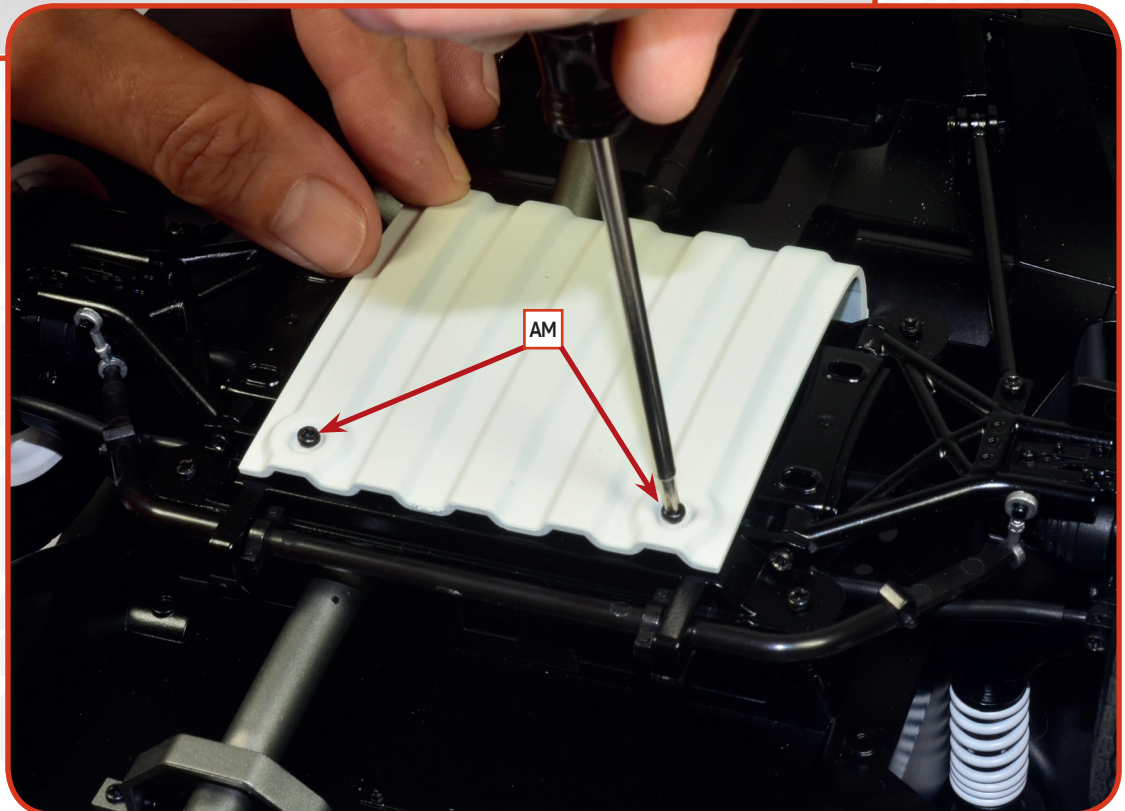
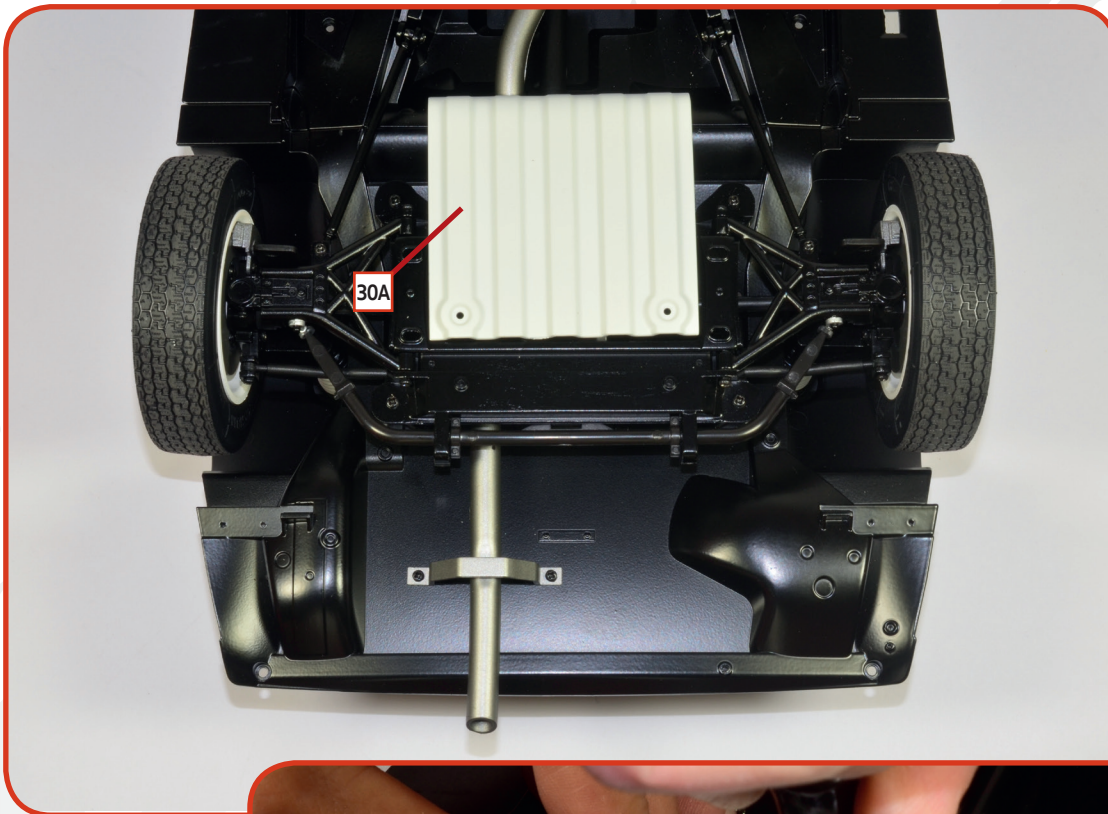
30E Stützen für das Modell (x4)

Schrauben

AM vier Schrauben (1.7 x 4 mm)

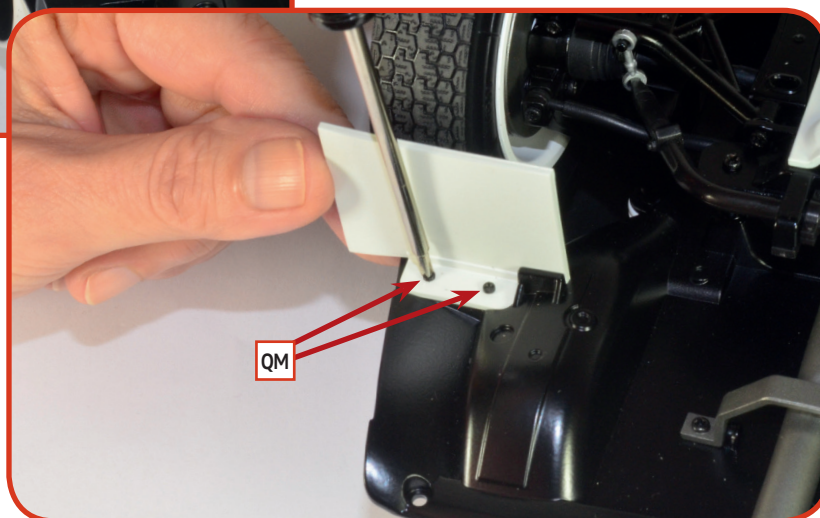
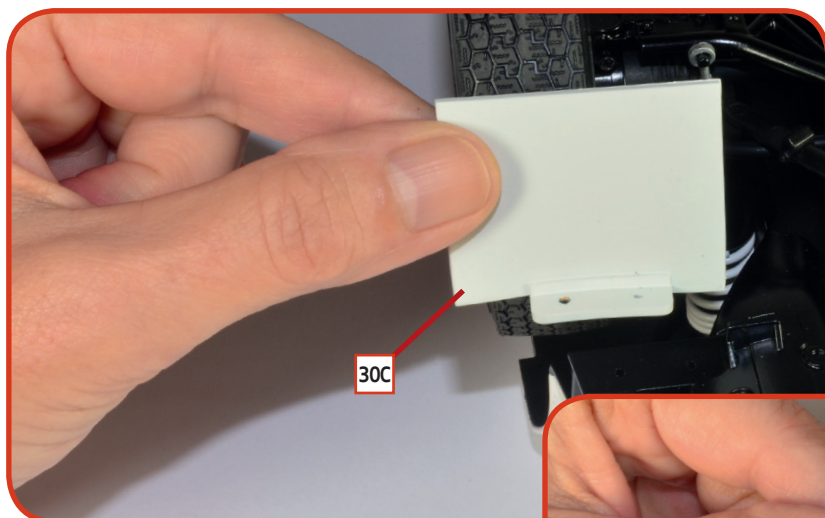
QM fünf Schrauben (1.4 x 3 mm)



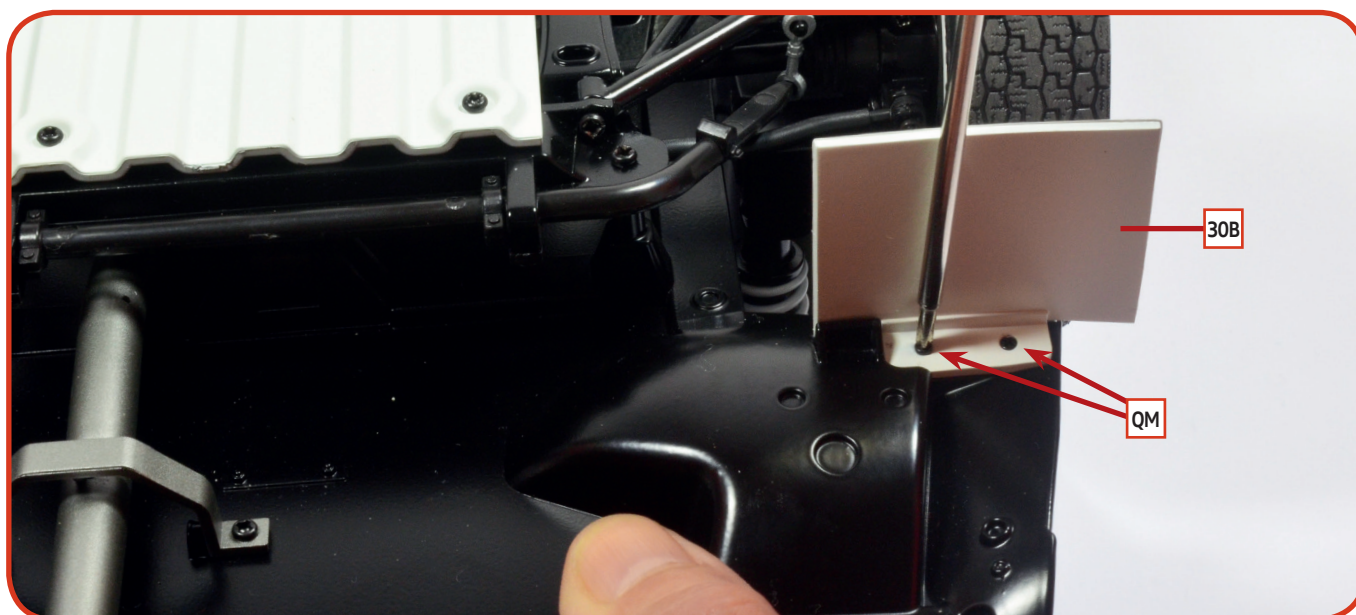


01 Nehmen Sie die Bodenplatte des Modells wieder zur Hand, legen Sie sie mit der Unterseite nach oben auf Ihre Arbeitsfläche und platzieren Sie die Differenzialschutzplatte **30A** wie gezeigt. Ziehen Sie zwei **AM**-Schrauben in den markierten Löchern an, um sie zu befestigen.

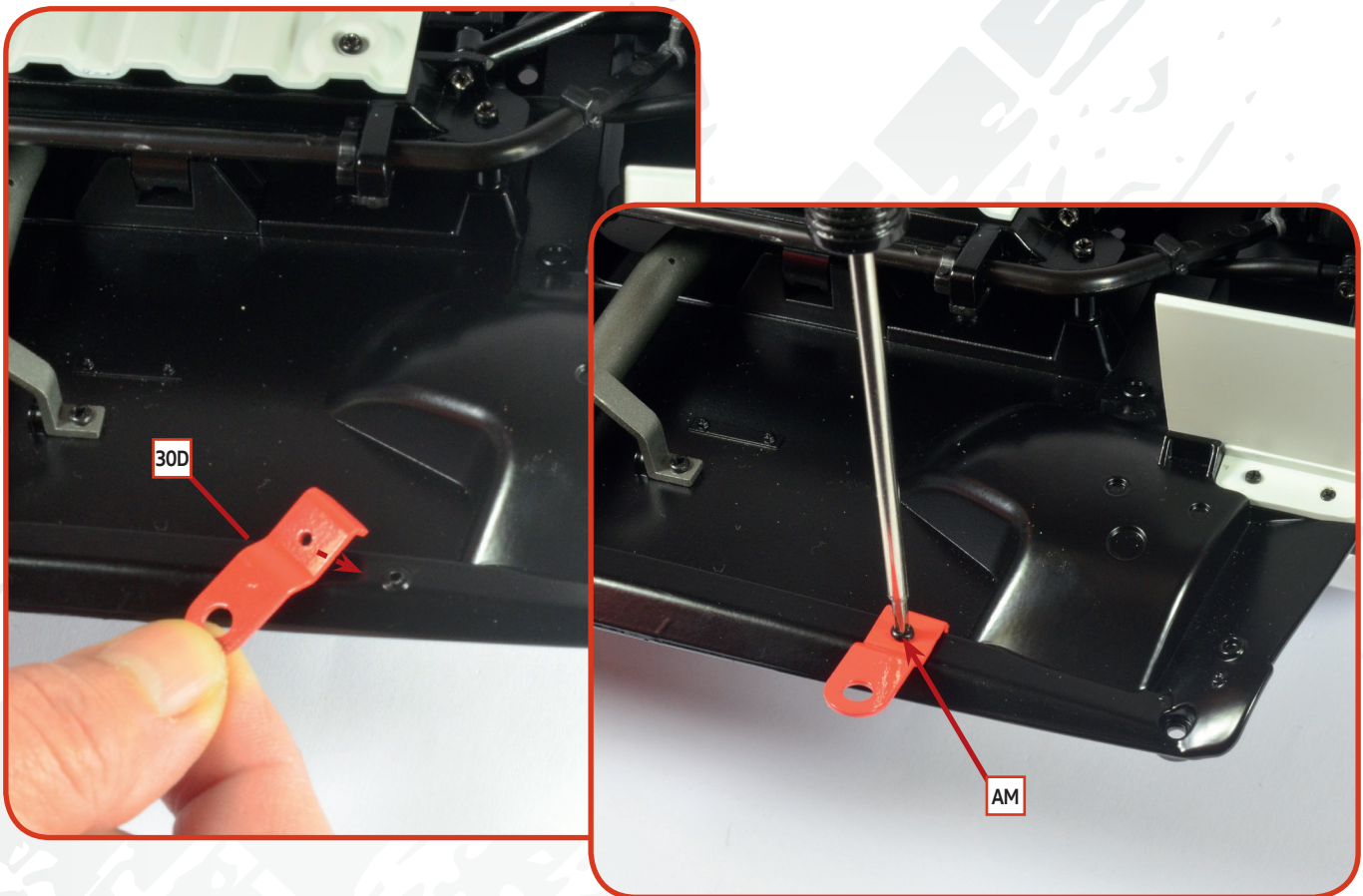
BAUANLEITUNG



02 Bringen Sie den rechten hinteren Schmutzfänger **30C** an der vorgesehenen Stelle hinter dem entsprechenden Rad an. Befestigen Sie ihn mit zwei **QM**-Schrauben an der Bodenplatte.



03 Positionieren Sie auch den linken hinteren Schmutzfänger **30B** und ziehen Sie zwei weitere **QM**-Schrauben in den markierten Löchern an, um ihn an der Bodenplatte zu befestigen.



04 Bringen Sie die hintere Anhängerkupplung **30D** an der vorgesehenen Stelle an und befestigen Sie sie mit einer **AM**-Schraube an der Bodenplatte.

DAS ERGEBNIS

Wir empfehlen Ihnen, Ihr im Aufbau befindliches Modell zwischen dieser und der nächsten Bau-phase auf die mitgelieferten Stützen zu stellen, um die Federungen nicht zu stark zu belasten.

