

DAS LINKE HINTERRAD

In dieser Bauphase bauen Sie das linke Hinterrad Ihres Modells zusammen.

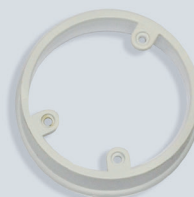
BAUTEILE IM ÜBERBLICK:



28B



28D



28C



28I



28E



28F

28G

28H



AMM



DM



GM



UM

28A Reifen

28B Äußere Felge

28C Bolzen (5+1 Ersatz)

28D Innere Felge

28E Unterlegscheibe

28F Bremsscheibe Teil A

28G Bremsscheibe Teil B

28H Bremsscheibe Teil C

28I Pinzette

Schrauben

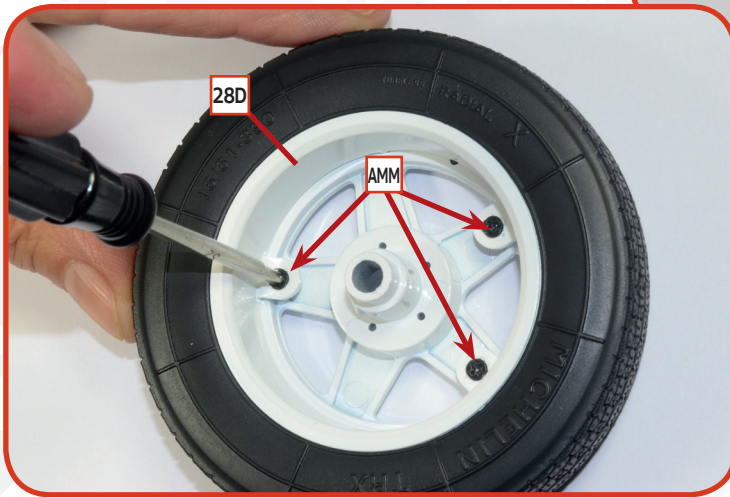
AMM vier Schrauben (2 x 4 mm)

DM zwei Schrauben (2 x 4 x 5 mm)

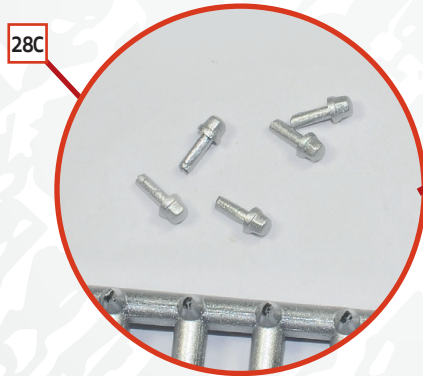
GM drei Schrauben (2 x 6 mm)

UM drei Schrauben (1.7 x 3 x 5 mm)

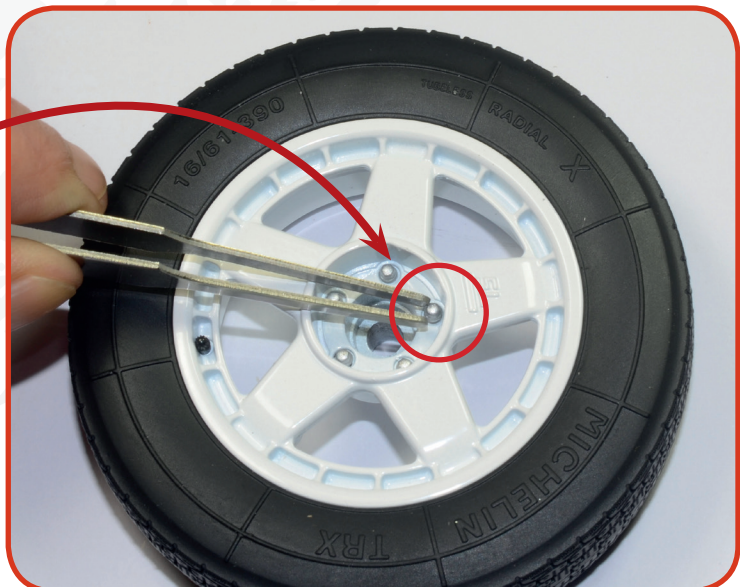




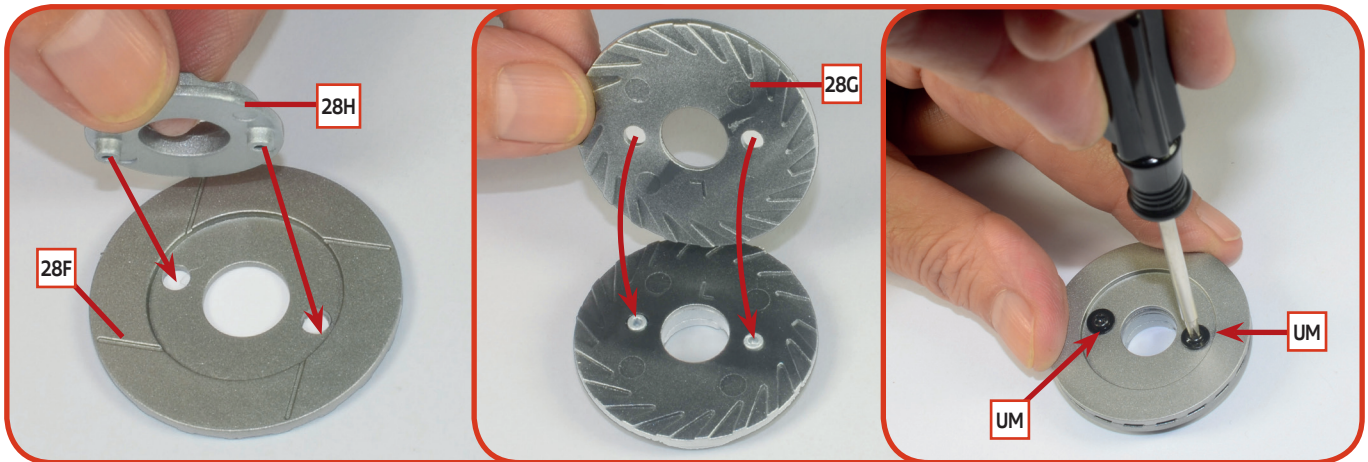
01 Verbinden Sie die äußere Felge **28B** mit dem Reifen **28A**, indem Sie die Teile wie auf dem Foto gezeigt ausrichten und die Zeichnung des Reifenprofils als Referenz verwenden. Drehen Sie die Baugruppe auf den Kopf, um auch die innere Felge **28D** zu montieren, wobei die Löcher für die Schrauben mit den entsprechenden gebohrten Zapfen der äußeren Felge übereinstimmen sollen. Befestigen Sie die Teile mit drei **AMM**-Schrauben aneinander.



02 Trennen Sie fünf **28C**-Bolzen von ihrem Formschaft (der sechste ist ein Ersatzbolzen) und stecken Sie sie mit Hilfe einer Pinzette in die entsprechenden Löcher der äußeren Felge. Stellen Sie sicher, dass die Bolzen ganz hineingedrückt sind.



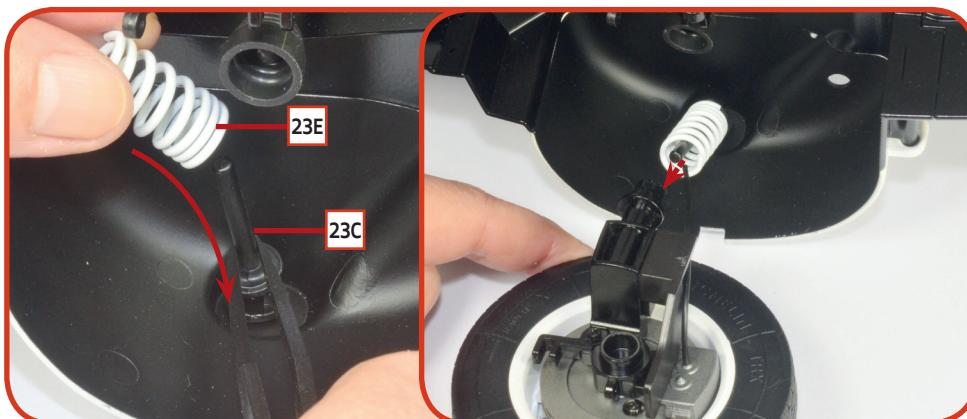
BAUANLEITUNG



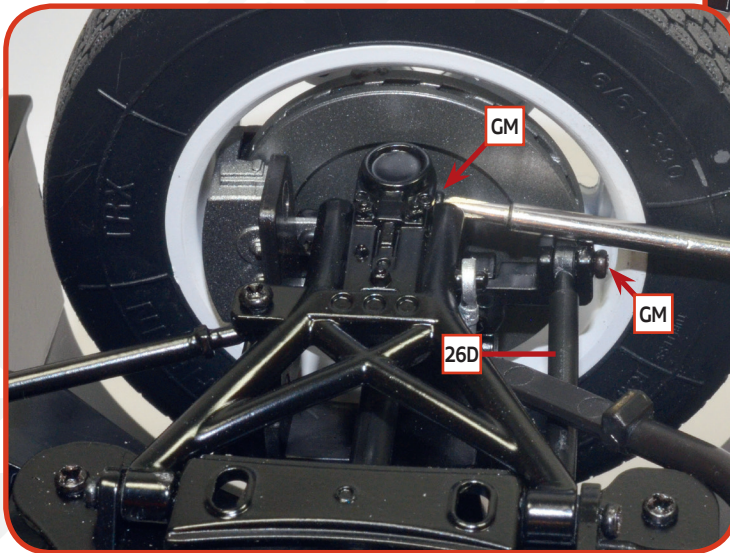
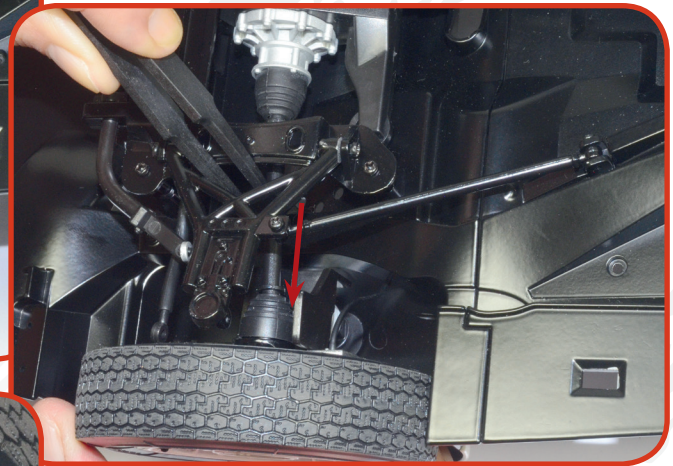
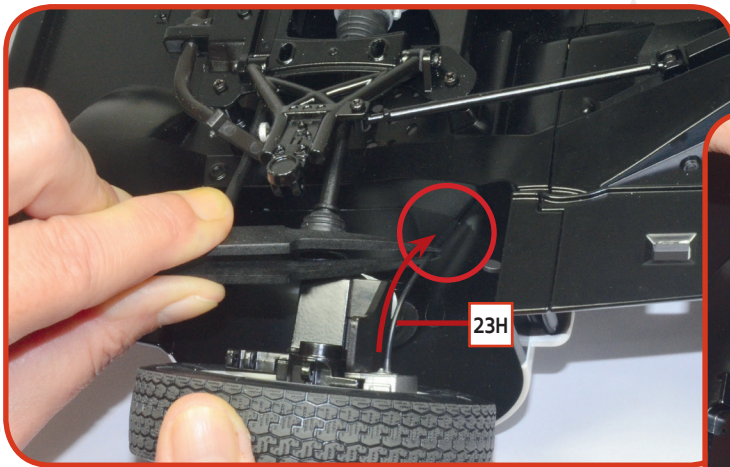
03 Montieren Sie Teil C der Bremsscheibe (28H) auf Teil A (28F), drehen Sie dann die Baugruppe um und verbinden Sie Teil B (28G) damit. Um sicherzugehen, dass die Teile richtig platziert sind, sehen Sie sich genau die Fotos und Umrisse der Teile an. Verwenden Sie zwei **UM**-Schrauben, um alles zu befestigen.



04 Nehmen Sie jetzt die Spindel des rechten Hinterrads zur Hand, die Sie in Heft 23 erhalten haben und auf die Sie bereits den Bremssattel montiert haben. Setzen Sie die Bremsscheibe auf den gebohrten Zapfen der Spindel und verbinden Sie sie mit dem Rad, indem Sie die Nabe der äußeren Felge auf den gebohrten Zapfen der Spindel setzen. Die Bauteile passen nur an einer bestimmten Stelle. Setzen Sie die Unterlegscheibe **28E** in die Mitte der äußeren Felge ein und befestigen Sie sie mit einer **DM**-Schraube. Ziehen Sie sie nicht fest: Das Rad muss sich ohne Schwierigkeiten drehen lassen.



05 Montieren Sie die Feder **23E** (die Sie in der Bauphase 23 erhalten haben) auf die Stoßdämpfer-Kolbenstange **23C** und bringen Sie das linke Hinterrad näher an die Bodenplatte heran, indem Sie die Teile genau wie gezeigt ausrichten.



06 Verwenden Sie die Pinzette, um das freie Ende des Bremsschlauchs **23H** in das entsprechende Loch im Kotflügel einzuführen. Stecken Sie die Stoßdämpferstange in das entsprechende Loch in der Spindel und setzen Sie die Achsmanschette über die Öffnung an der Innenseite der Spindel. Ziehen Sie zwei **GM**-Schrauben in den angegebenen Löchern an, um das Rad am unteren Aufhängungsarm zu befestigen und den linken Querlenker **26D** mit der Spindelgabel zu verbinden.

DAS ERGEBNIS

So sieht die Unterseite des Bodens Ihres Modells nach dem Einbau des linken Hinterrads aus.

