

DIE RECHTE HINTERRADAUFHÄNGUNG

In dieser Ausgabe werden Sie die rechte Hinterradaufhängung Ihres Modells zusammenstellen.

BAUTEILE IM ÜBERBLICK:



24A



24B



24C



24D



24E



24F



24G



24H



CM



SM



WM

24A Spindel

24B Spindelgabel

24C Stoßdämpfer-Kolbenstange

24D Stoßdämpfergabel

24E Feder

24F Schutzabdeckung

24G Bremsattel

24H Bremschlauch

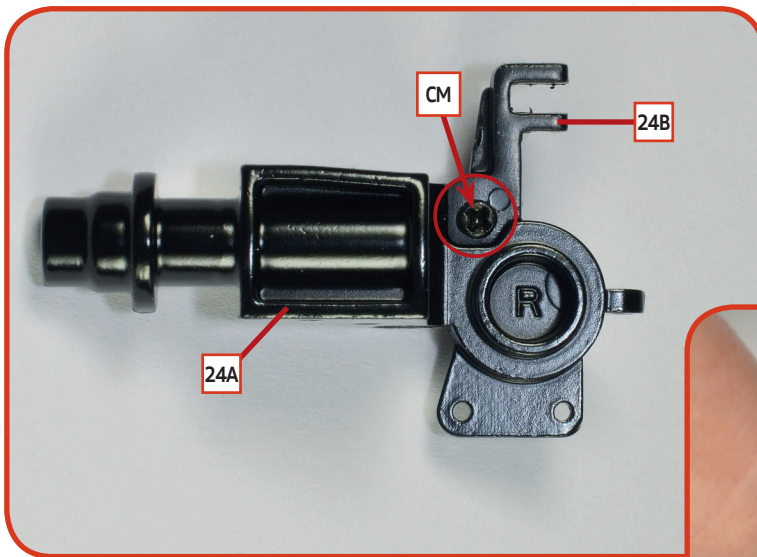
Schrauben

CM vier Schrauben (2 x 4 mm)

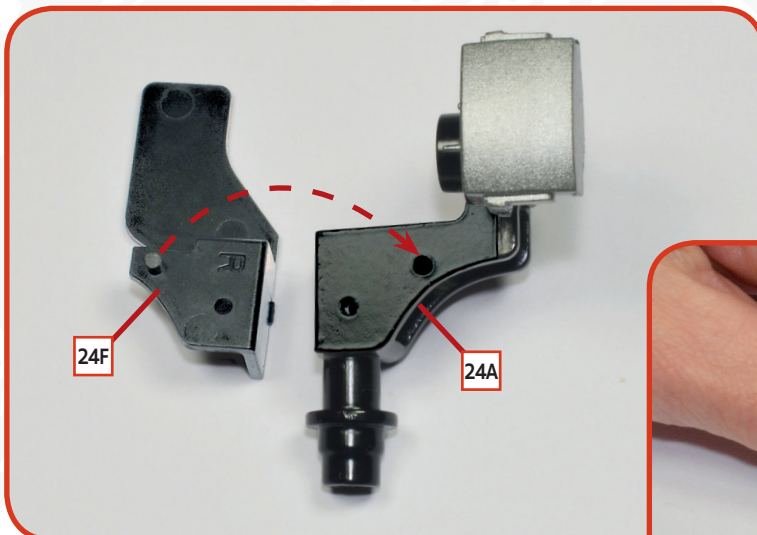
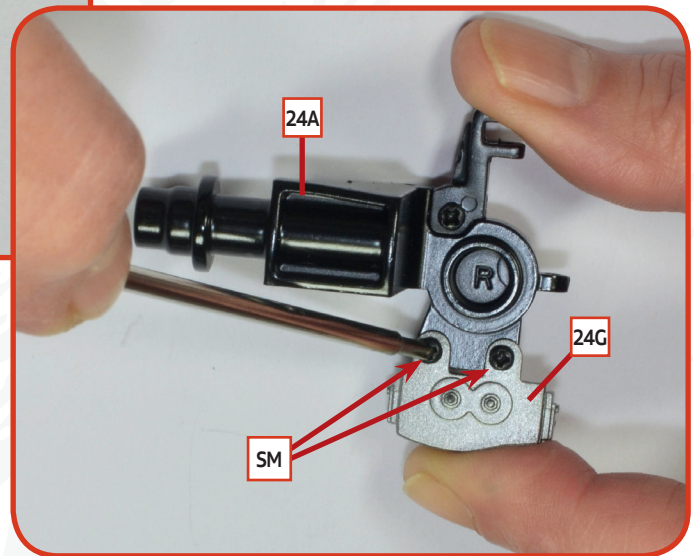
SM drei Schrauben (1.7 x 3 mm)

WM zwei Schrauben (2 x 7 mm)

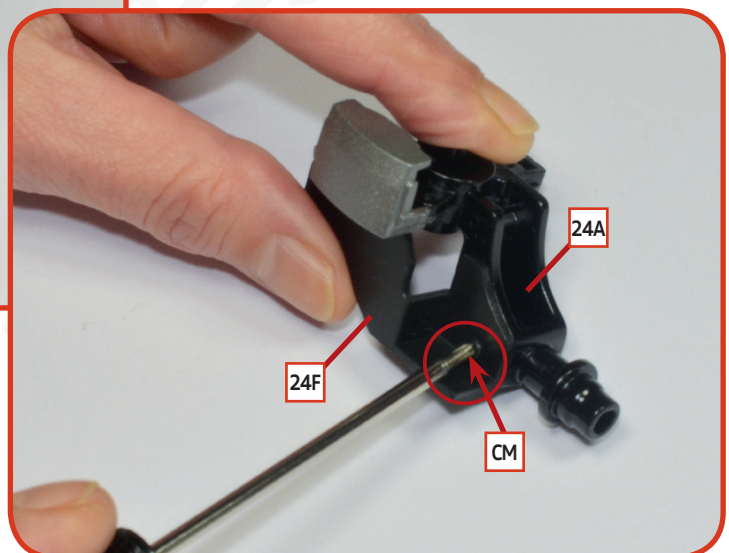




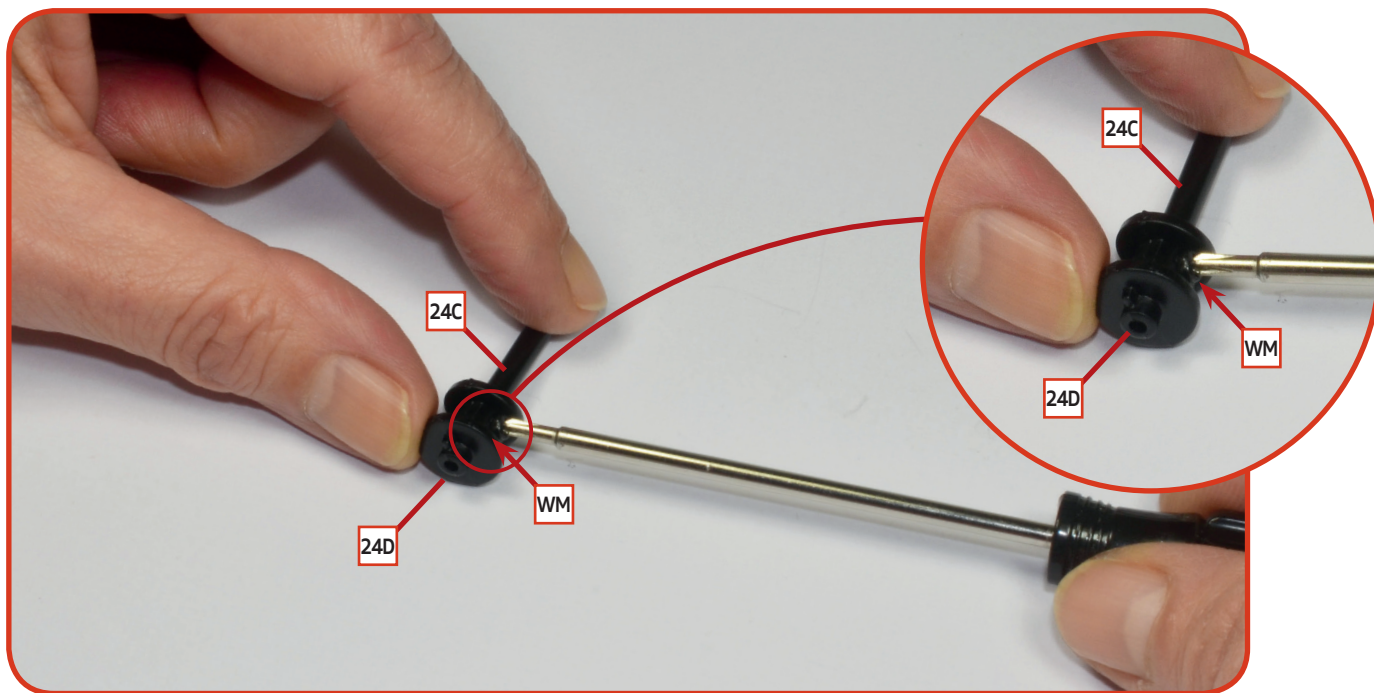
01 Setzen Sie die Stoßdämpfergabel **24B** an der dafür vorgesehenen Stelle auf die Spindel **24A** und befestigen Sie sie mit einer **CM**-Schraube. Montieren Sie anschließend den Bremsattel **24G** und befestigen Sie ihn an der Spindel, indem Sie zwei **SM**-Schrauben in den angegebenen Löchern festziehen.



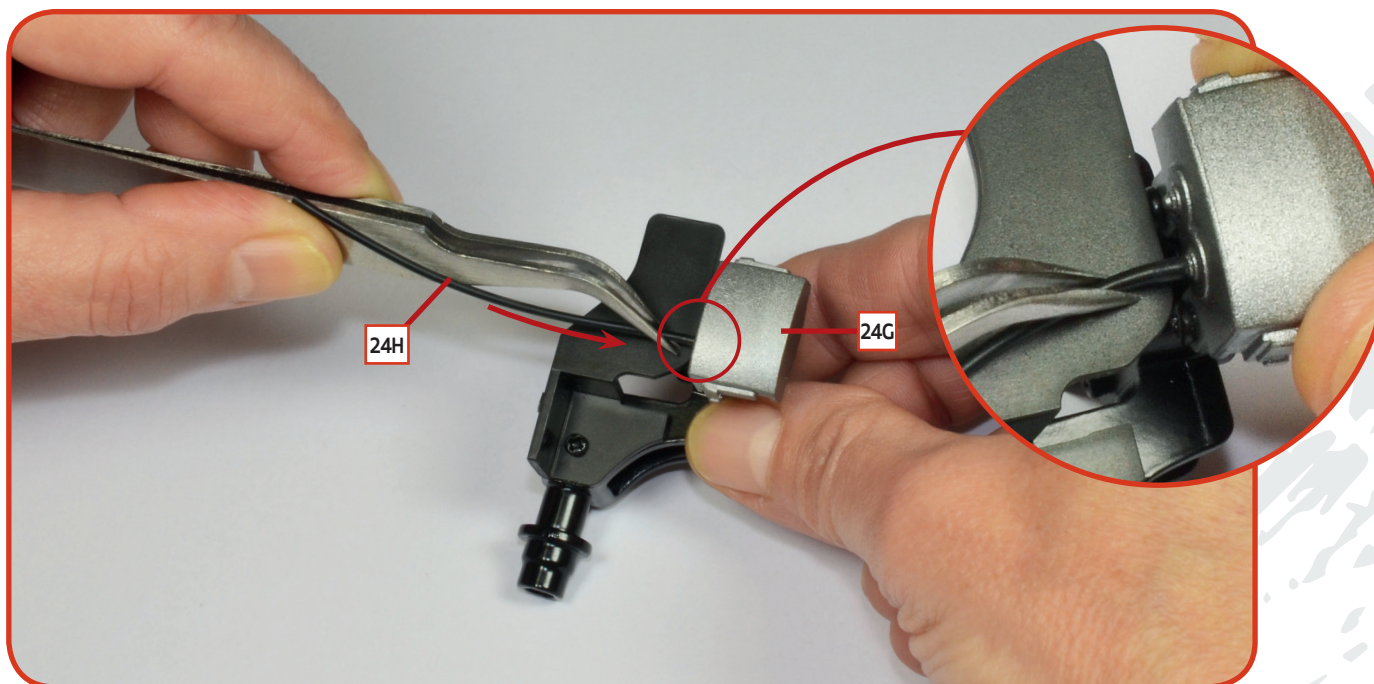
02 Setzen Sie die Schutzabdeckung **24F** auf die Spindel und befestigen Sie sie mit einer **CM**-Schraube.



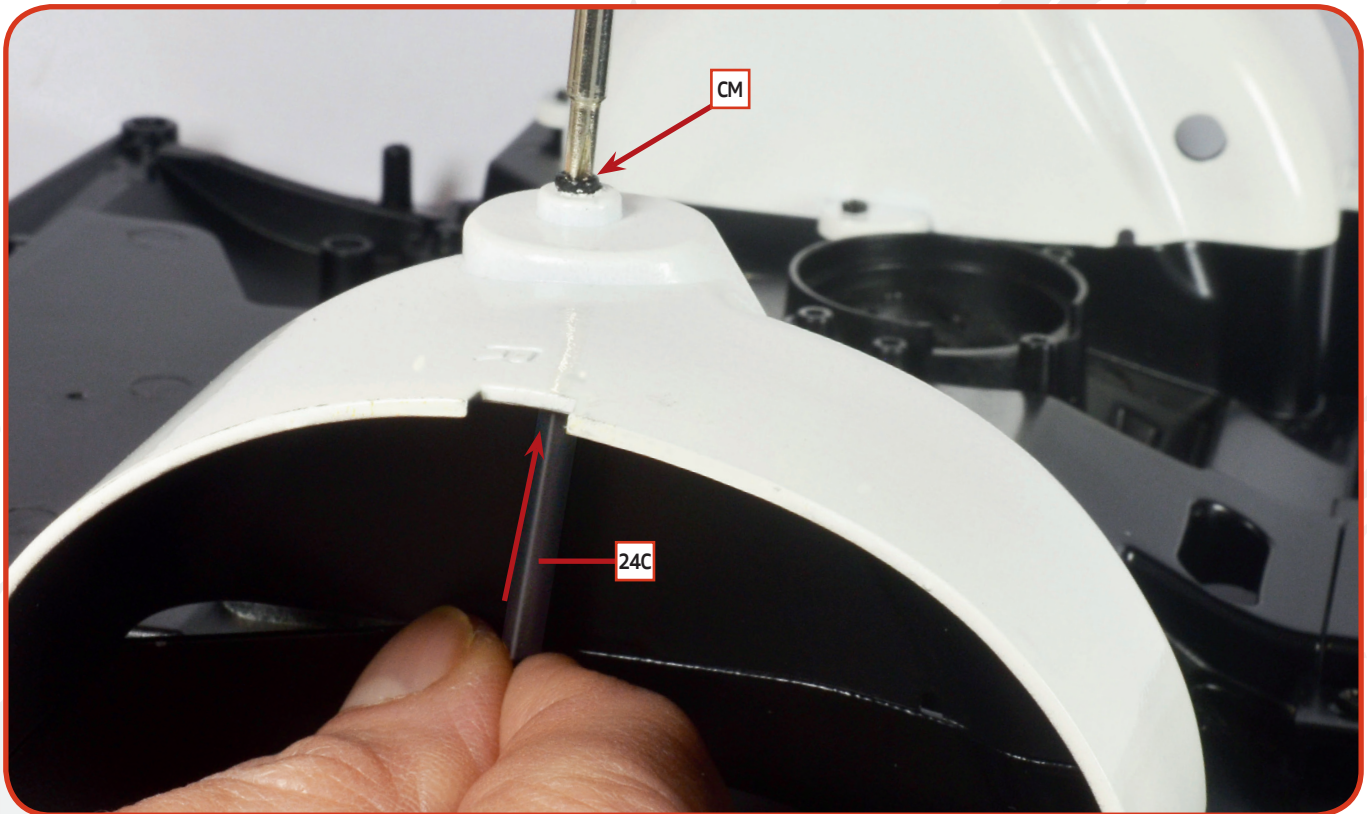
BAUANLEITUNG



03 Verbinden Sie die Stoßdämpferstange **24C** und die Spindelgabel **24D** und richten Sie die Teile wie gezeigt aus. Befestigen Sie sie, indem Sie eine **WM**-Schraube in dem markierten Loch anziehen.



04 Stecken Sie ein Ende des Schlauchs **23H** auf den Bolzen des Bremssattels **24G**.



05 Nehmen Sie die Bodenplatte Ihres Modells wieder zur Hand und montieren Sie die Stoßdämpfergabel an der vorgesehenen Stelle an der Unterseite des rechten hinteren Kotflügels. Sichern Sie sie, indem Sie eine **CM**-Schraube von der Oberseite des Kotflügels aus in das angegebene Loch eindrehen.

DAS ERGEBNIS

So sehen die Bauteile der rechten Hinterradaufhängung am Ende dieser Arbeitsphase aus. Bewahren Sie sie zusammen mit den übrigen Teilen an einem sicheren Ort auf.

