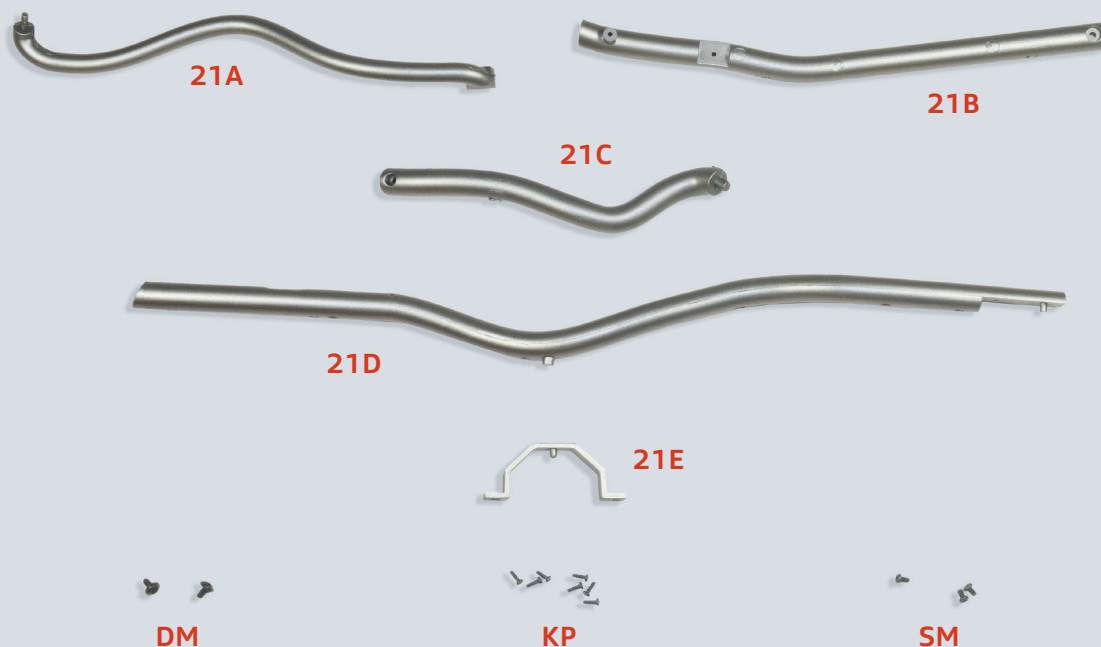


DIE AUSPUFFROHRE

In dieser Ausgabe werden Sie die Auspuffohre Ihres Modells zusammensetzen.

BAUTEILE IM ÜBERBLICK:



21A Auspuff des Wastegate-Ventils

21B Auspuffrohr Mittelteil

21C Turbinenauspuff

21D Auspuffrohr Hinterteil

21E Befestigungswinkel

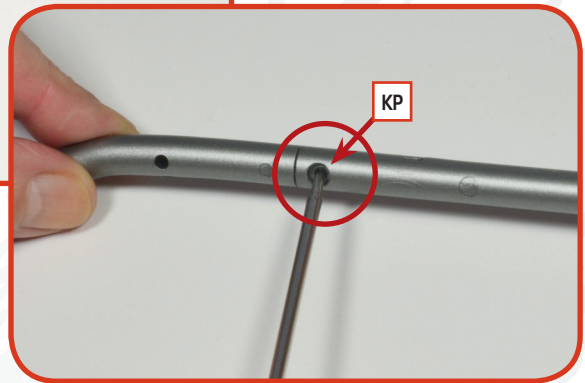
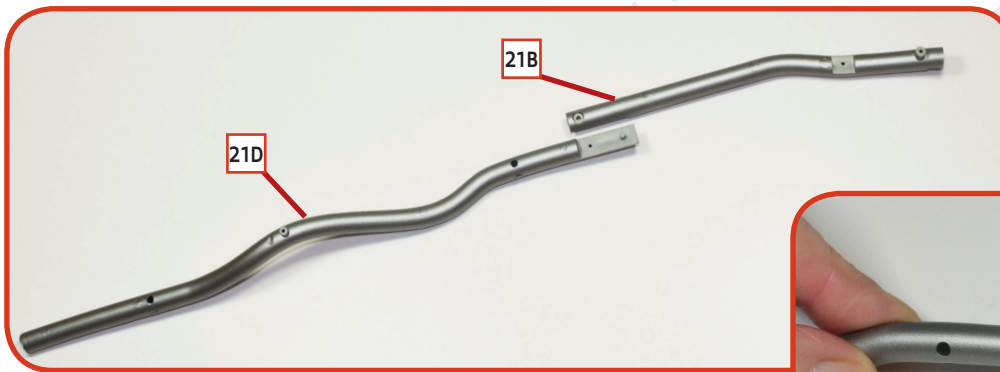
Schrauben

DM zwei Schrauben (2 x 4 x 5 mm)

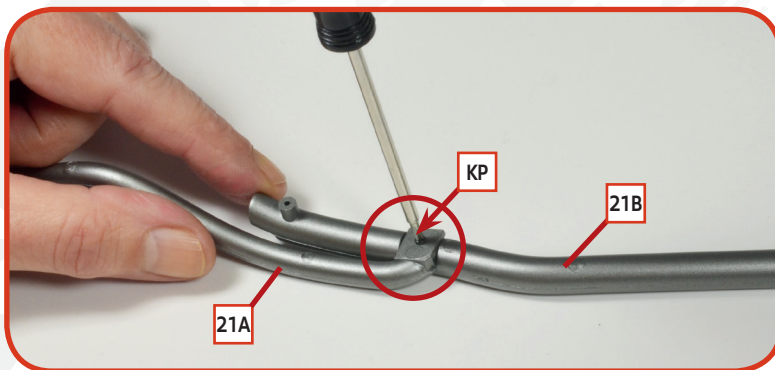
KP sieben Schrauben (1.4 x 4 mm)

SM drei Schrauben (1.7 x 3 mm)





01 Fügen Sie die beiden Auspuffrohrteile (**21B** und **21D**) zusammen und achten Sie dabei auf die beiden speziell geformten Enden. Sichern Sie die beiden Teile, indem Sie eine **KP**-Schraube in dem gezeigten Loch festziehen.

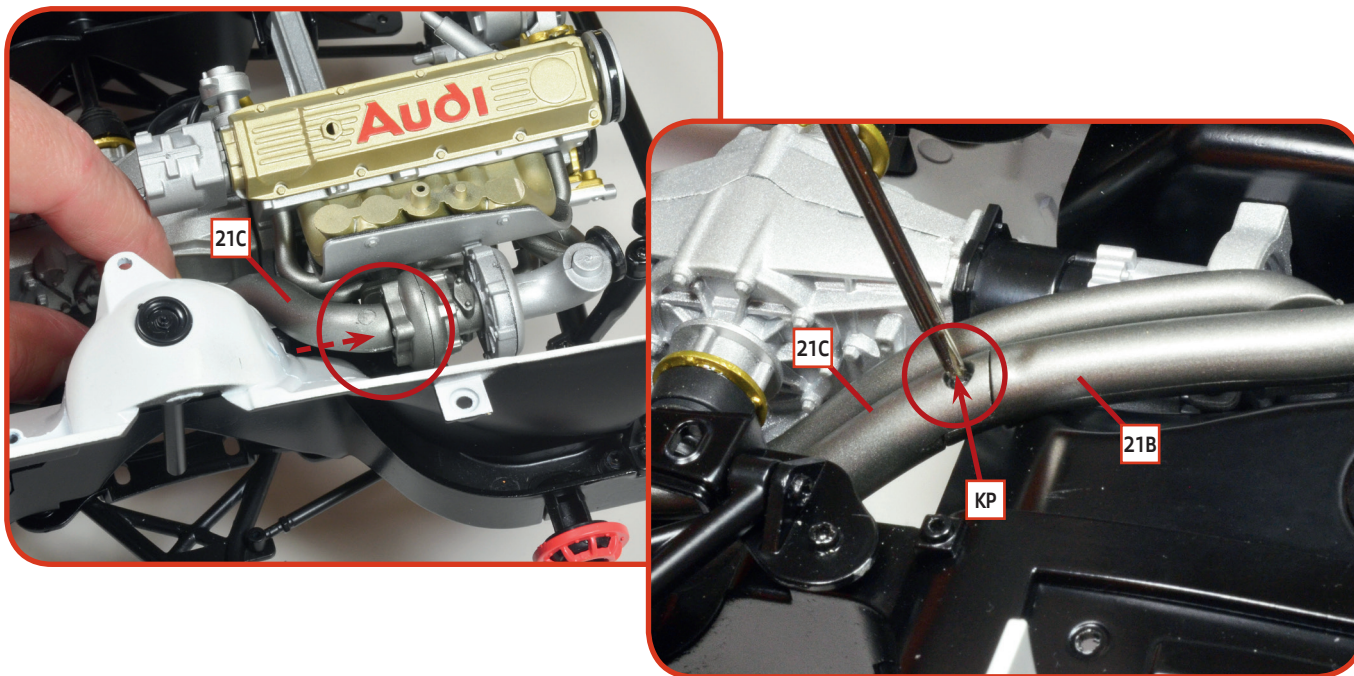


02 Stecken Sie die gelochte Halterung am Ende des Auspuffs des Wastegate-Ventils **21A** auf das Mittelteil **21B**. Verwenden Sie eine weitere **KP**-Schraube, um die Teile miteinander zu verbinden.

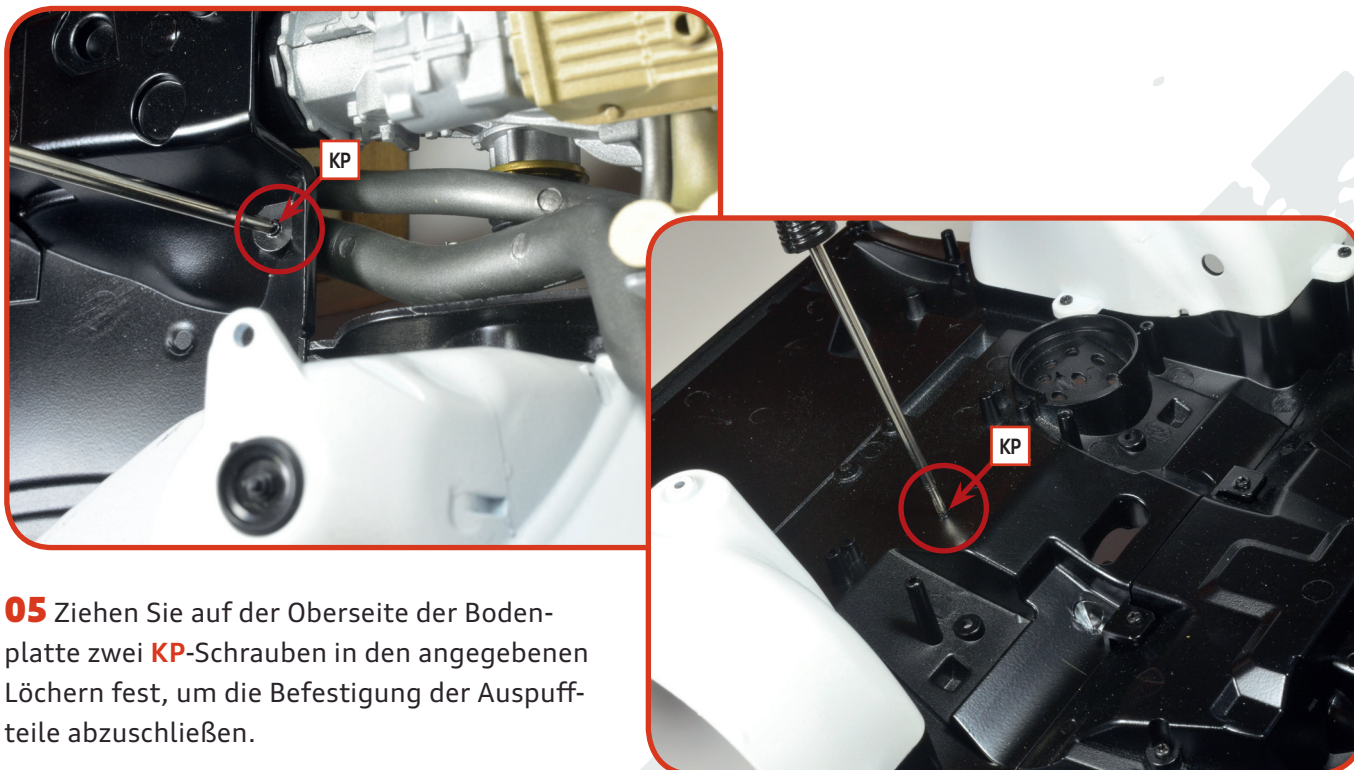


03 Nehmen Sie die Bodenplatte Ihres Modells heraus und legen Sie sie mit der Unterseite nach oben auf Ihre Arbeitsfläche. Platzieren Sie das Auspuffrohr im Mitteltunnel und führen Sie den Auspuff **21A** unter dem rechten Vorderachsgelenk und dem Rahmen hindurch. Stecken Sie den Stift am Ende des Auspuffs **21A** in das Loch an der Seite des Wastegate-Ventils. Befestigen Sie anschließend das Ende der Auspuffteile mit dem Befestigungswinkel **21E** und zwei **SM**-Schrauben am hinteren Teil der Bodenplatte.

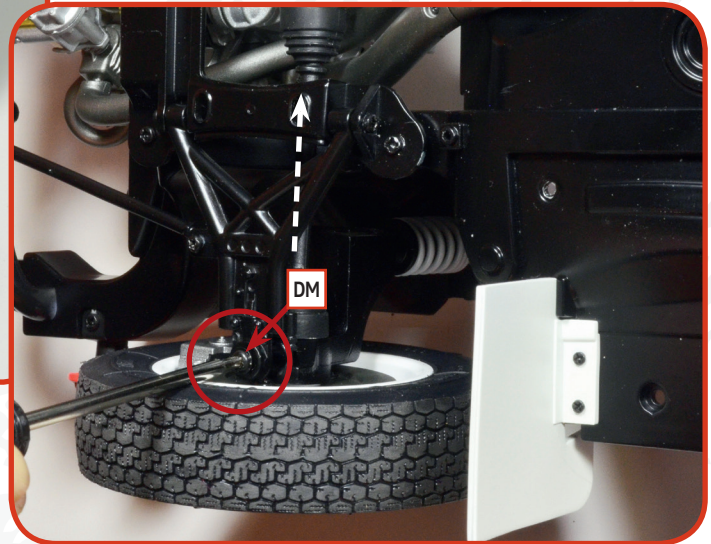
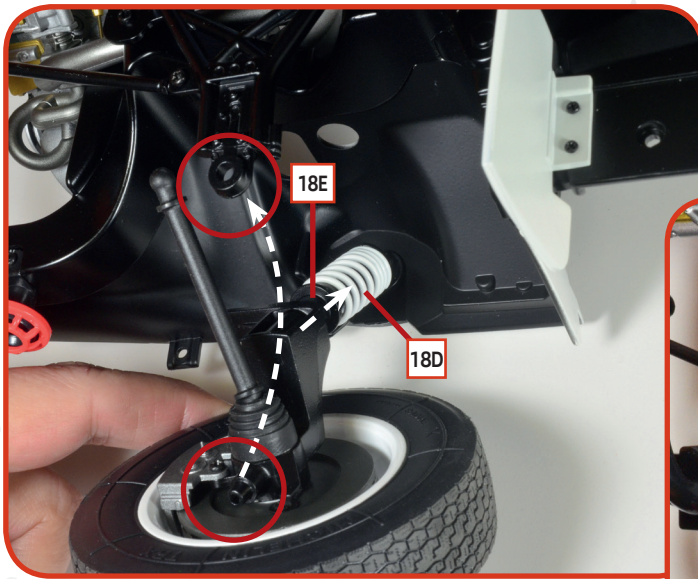
BAUANLEITUNG



04 Drehen Sie die Bodenplatte herum und stecken Sie den Stift an einem Ende des Rohrs **21C** in die seitliche Öffnung des Turboladers, wobei Sie die Teile wie gezeigt ausrichten. Drehen Sie die Baugruppe wieder zurück, verbinden Sie das andere Ende des Rohrs mit dem freien Ende des Auspuffteils **21B** und befestigen Sie die Teile aneinander, indem Sie eine **KP**-Schraube in dem angegebenen Loch festziehen.



05 Ziehen Sie auf der Oberseite der Bodenplatte zwei **KP**-Schrauben in den angegebenen Löchern fest, um die Befestigung der Auspuffteile abzuschließen.



06 Nehmen Sie die übrig gebliebene Feder **18D** aus Bauphase 18 wieder zur Hand und bringen Sie sie an der Stoßdämpfer-Kolbenstange des rechten Vorderrads an. Nehmen Sie auch das rechte Vorderrad, das Sie in Bauphase 19 zusammengebaut haben, wieder zur Hand und verbinden Sie es mit dem Rest der Baugruppe, indem Sie die Stoßdämpfer-Kolbenstange in das entsprechende Loch in der Spindel **18E** stecken. Stecken Sie das freie Ende der Achswelle in die seitliche Motorabdeckung, ziehen Sie die Schlitzöffnung des Aufhängungsarms auf den gebohrten Stift der Spindel und ziehen Sie eine **DM**-Schraube in dem auf dem Foto gezeigten Loch fest.

DAS ERGEBNIS

So sieht die Unterseite der Bodenplatte Ihres Modells aus, nachdem Sie die Auspuffrohre und das rechte Vorderrad montiert haben.

