

DAS RECHTE VORDERRAD

In dieser Ausgabe werden Sie das rechte Vorderrad Ihres Modells bauen.

BAUTEILE IM ÜBERBLICK:



19A



19B



19C



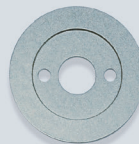
19D



19E



19F



19G



19H



AMM



DM



UM

19A Reifen

19B Äußere Felge

19C Radschrauben (x5 + 1 Ersatz)

19D Innere Felge

19E Unterlegscheibe

19F Bremsscheibe Teil A

19G Bremsscheibe Teil B

19H Bremsscheibe Teil C

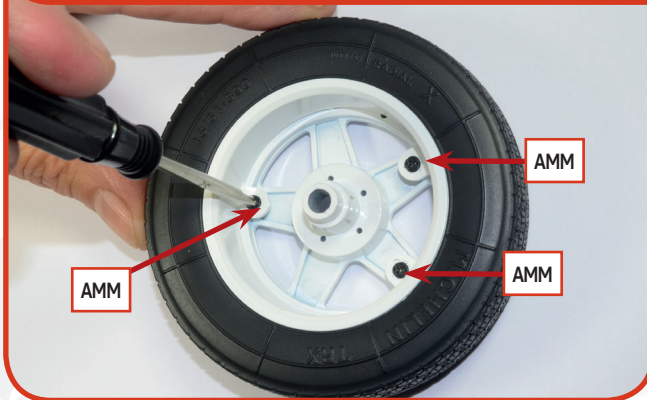
Schrauben

AMM vier Schrauben (2 x 4 mm)

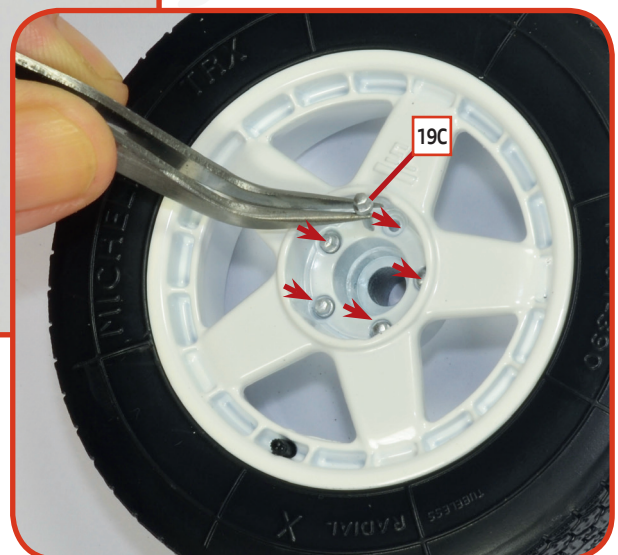
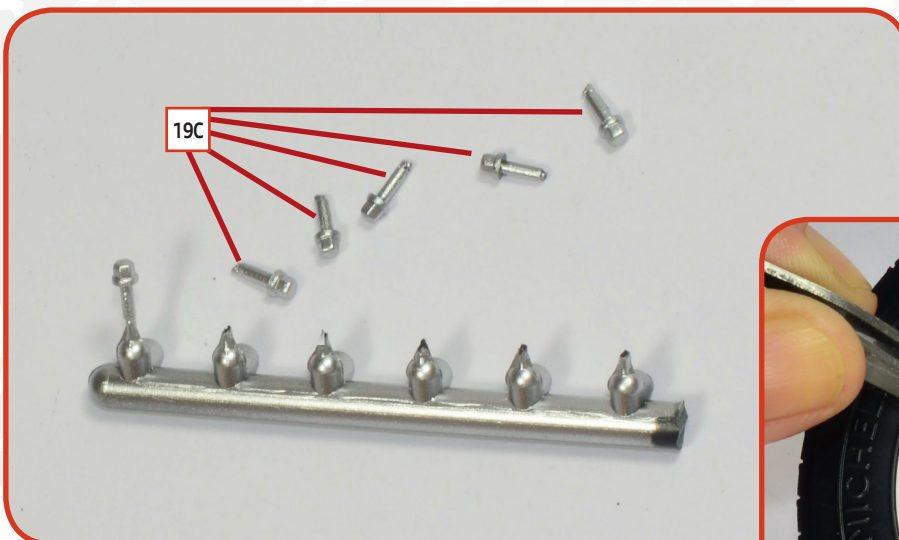
DM zwei Schrauben
(2 x 4 x 5 mm)

UM drei Schrauben
(1.7 x 3 x 5 mm)



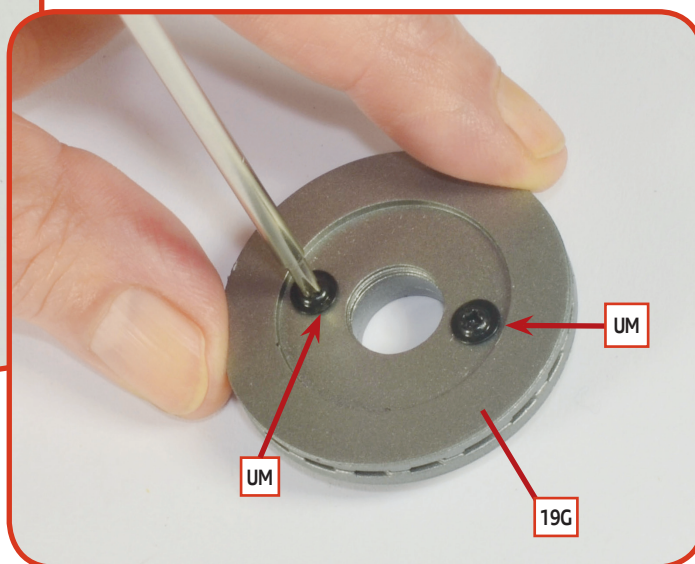
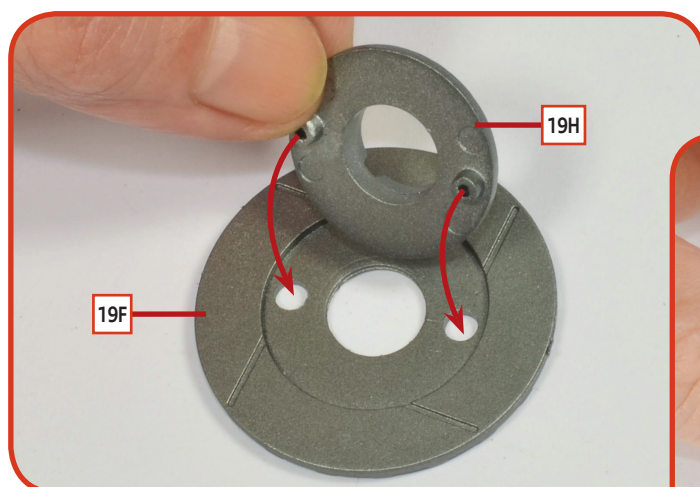


01 Verbinden Sie die äußere Felge **19B** mit dem Reifen **19A**. Richten Sie die Teile wie im ersten Foto gezeigt aus und drehen Sie die Baugruppe auf den Kopf, um auch die innere Felge **19D** zu montieren, wobei die Löcher für die Schrauben mit den entsprechenden gebohrten Zapfen der äußeren Felge übereinstimmen sollen. Befestigen Sie die Teile mit drei **AMM**-Schrauben aneinander.

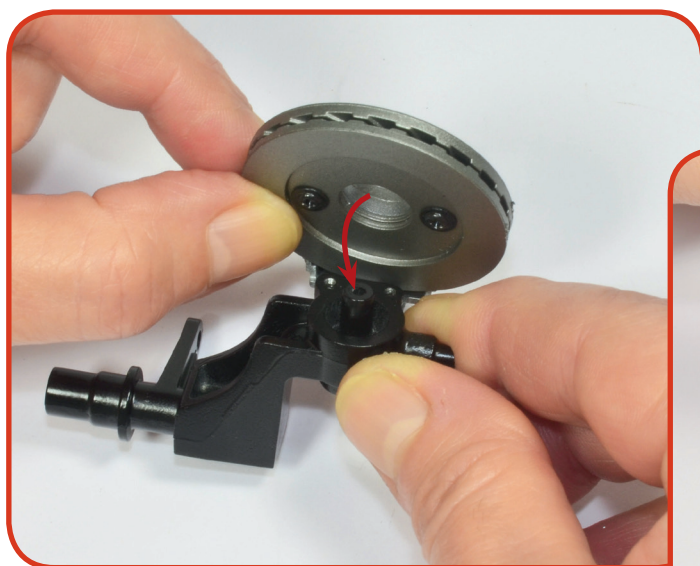


02 Trennen Sie fünf **19C**-Radschrauben aus ihrer Form (die sechste ist eine Ersatzschraube) und stecken Sie sie mit Hilfe einer Pinzette in die entsprechenden Löcher der äußeren Felge. Stellen Sie sicher, dass die Bolzen ganz hineingedrückt sind.

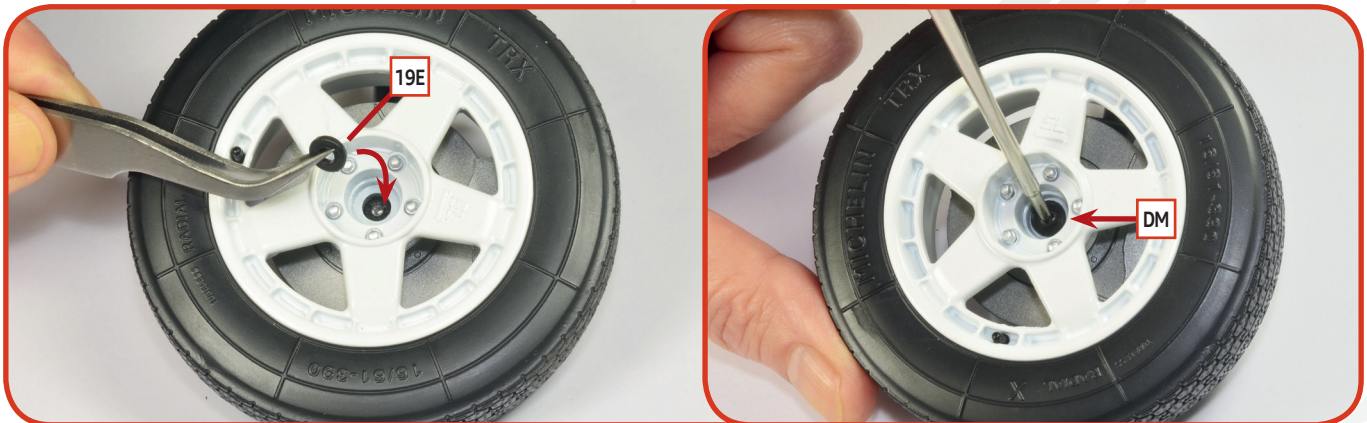
BAUANLEITUNG



03 Montieren Sie Teil C der Bremsscheibe (19H) auf Teil A (19F), drehen Sie dann die Baugruppe um und verbinden Sie Teil B (19G) damit. Um sicherzugehen, dass die Teile richtig platziert sind, sehen Sie sich die Fotos und Umriss der Teile genau an. Verwenden Sie zwei **UM**-Schrauben, um alles zu befestigen.

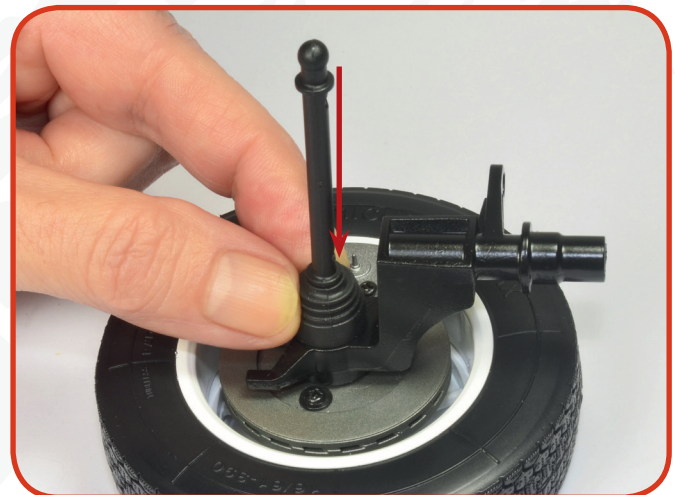


04 Nehmen Sie jetzt die Spindel des rechten Vorderrads zur Hand, die Sie mit der Ausgabe 18 erhalten haben und auf die Sie bereits den Bremssattel montiert haben. Setzen Sie die Bremsscheibe auf den gebohrten Zapfen der Spindel und verbinden Sie sie mit dem Rad, indem Sie die Nabe der äußeren Felge auf den gebohrten Zapfen der Spindel setzen. Die Bauteile passen nur an einer bestimmten Stelle.



05 Setzen Sie die Unterlegscheibe **19E** in die Mitte der äußeren Felge ein und befestigen Sie sie mit einer **DM**-Schraube. Ziehen Sie sie nicht fest: Das Rad muss sich ohne Schwierigkeiten drehen lassen.

06 Nehmen Sie jetzt die übrig gebliebene Achswelle aus Ausgabe 12 zur Hand und setzen Sie ihre Kappe auf den Spindelsitz an der Radnabe.



DAS ERGEBNIS

So sieht das rechte Vorderrad nach dieser Bauphase aus. Bewahren Sie es an einem sicheren Ort auf, bis es mit der Bodenplatte verbunden werden kann.

