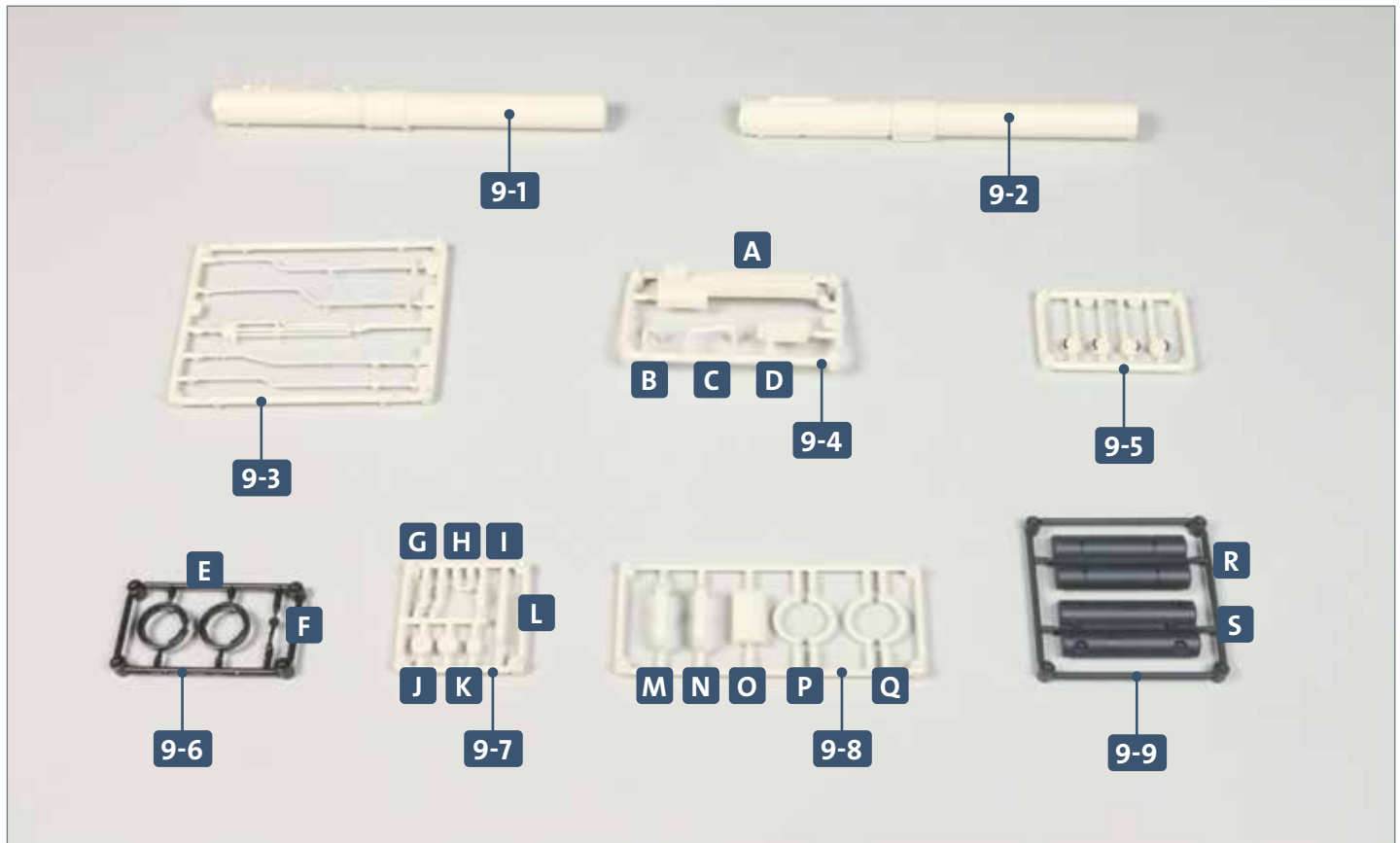




Die beiden ersten Torpedorohre

An den Torpedorohren 1 und 3 werden diverse Kleinteile angebracht. Die beiden Rohre werden mithilfe der Ausstoßpatronen miteinander verbunden. Anschließend werden fünf Leitungen an den Torpedorohren montiert.



Ihre Bauteile im Überblick

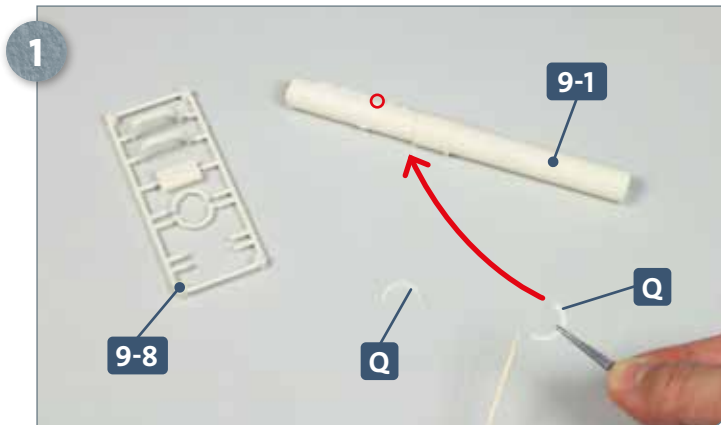
Teilenummer	Name	Material
9-1	Torpedorohr 1	ABS
9-2	Torpedorohr 3	ABS
9-3	Leitungen „R“ (1, 2, 3, 4, 5)	ABS
9-4	Rahmen „R“ (A, B, C, D)	ABS
9-5	Umstellhähne (2 x „R“ und 2 x „L“)	ABS
9-6	Rahmen (2 x E, F)	ABS
9-7	Rahmen (2 x G, H, I, 2 x J, K, L)	ABS
9-8	Rahmen (M, N, O, 2 x P, 2 x Q)	ABS
9-9	Ausstoßpatronen (R, S)	ABS

Hinweis 1: Die Rahmen 9-3 und 9-4 sind jeweils mit einem „R“ versehen, da ihre Teile für die beiden rechten Torpedorohre 1 und 3 vorgesehen sind. In der Ausgabe 11 erhalten Sie entsprechende Rahmen mit einem „L“, deren spiegelverkehrte Teile für die beiden dann gelieferten linken Torpedorohre 2 und 4 verwendet werden.

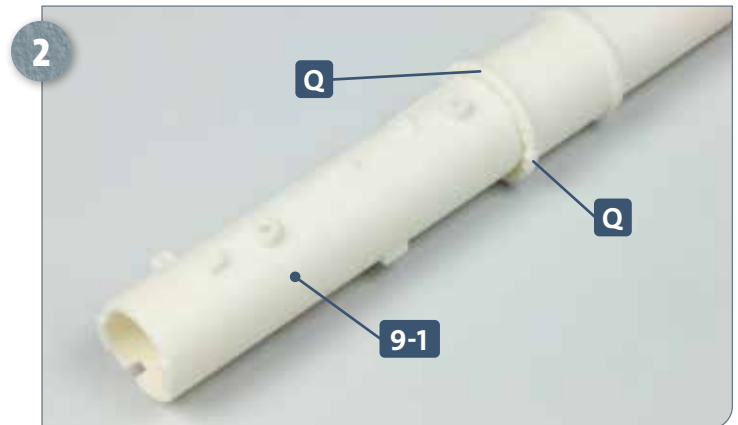
Hinweis 2: Die beiden „L“-Teile aus dem Rahmen 9-5 werden erst mit der Bauanleitung 11 benötigt.

Hinweis 3: Die Teile aus den Rahmen 9-4, 9-6, 9-7, 9-8 und 9-9 sind der besseren Übersichtlichkeit halber mit den Buchstaben A–S bezeichnet.

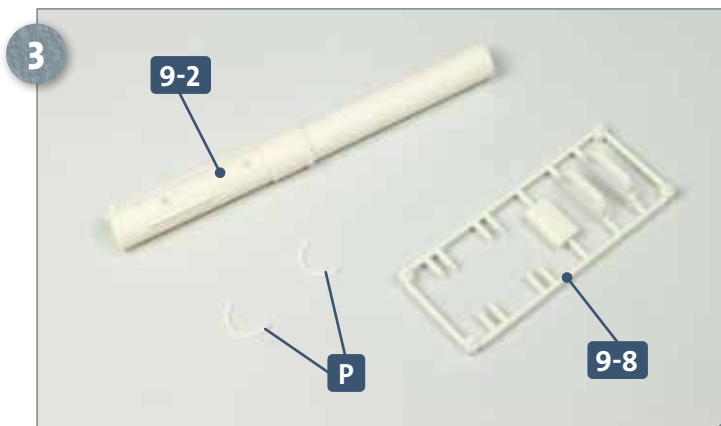
SCHRITT 1 → Erste Details für beide Rohre



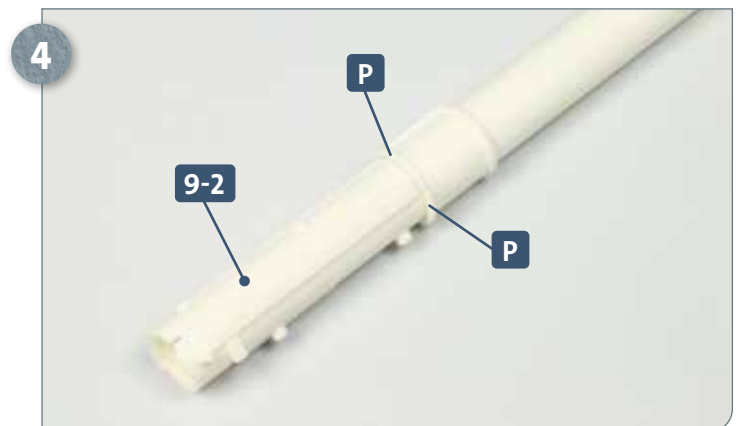
Legen Sie das Torpedrohr **9-1** (mit der eingekreisten 1) bereit. Trennen Sie die beiden Teile **Q** aus dem Rahmen **9-8**. Versehen Sie die Innenseite des ersten Teils **Q** mit etwas Sekundenkleber und führen Sie es zur Vertiefung am Torpedrohr, wie angedeutet.



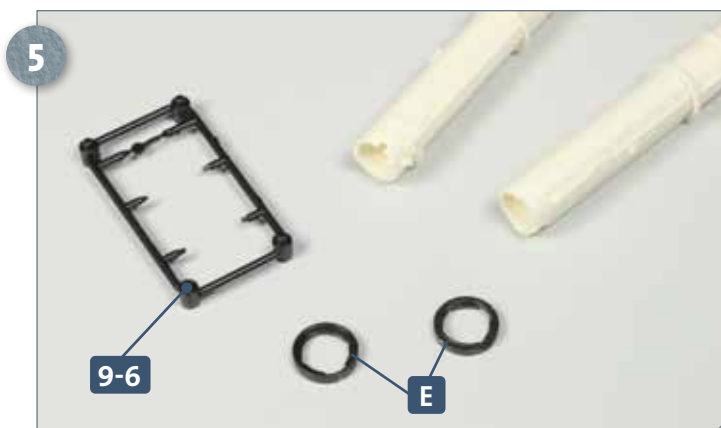
Kleben Sie die beiden Teile **Q** in der umlaufenden Vertiefung des Torpedorohrs **9-1** fest. Sie sollen möglichst nahtlos aneinander anschließen, wie abgebildet.



Legen Sie das Torpedrohr **9-2** (mit der aufgeprägten 3) bereit. Trennen Sie die beiden Teile **P** aus dem Rahmen **9-8**.



Versehen Sie die Innenseiten der beiden Teile **P** mit etwas Sekundenkleber und fixieren Sie sie an der umlaufenden Vertiefung des Torpedorohrs **9-2**, wie es das Foto zeigt.

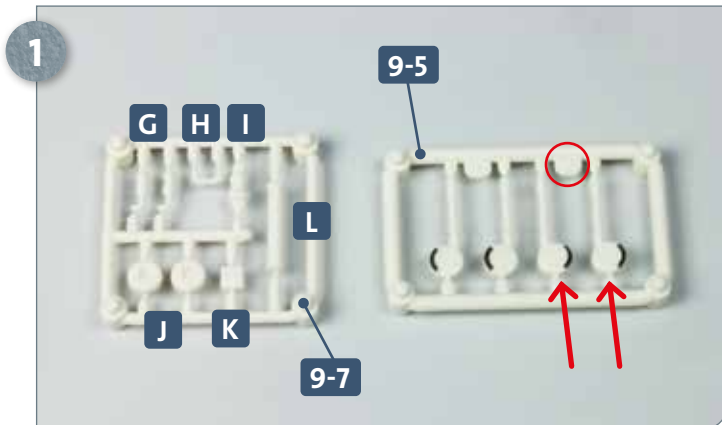


Trennen Sie die beiden Teile **E** aus dem Rahmen **9-6**.

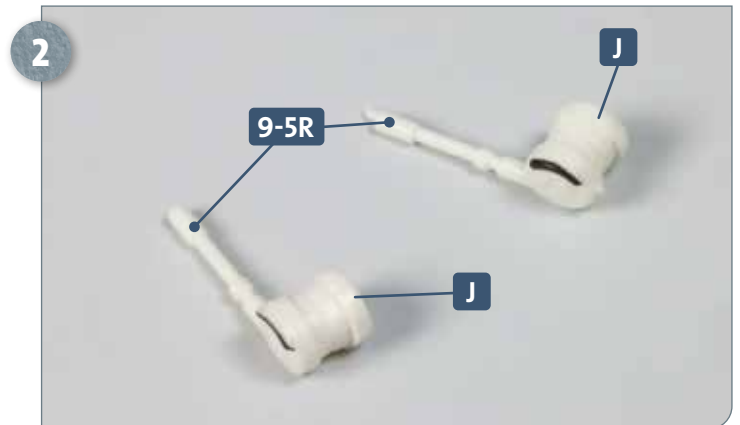


Versehen Sie die Innenseiten der beiden Teile **E** sparsam mit etwas Sekundenkleber und befestigen Sie sie an den Enden der beiden Torpedorohre **9-1** und **9-2**.

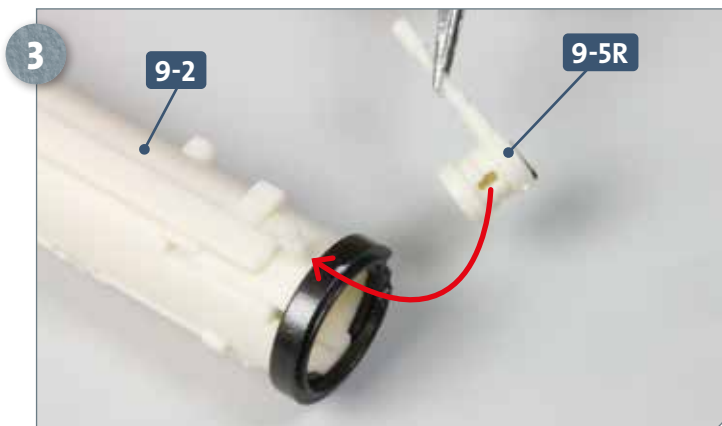
SCHRITT 2 → Die Umstellhähne montieren



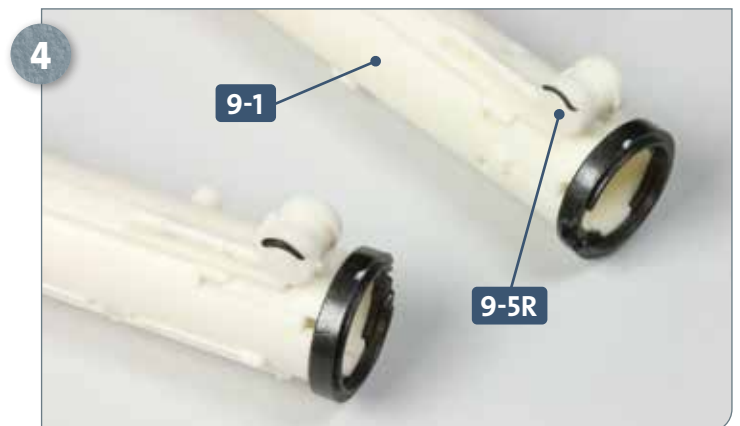
Trennen Sie die beiden mit „R“ markierten Teile (eingekreist) aus dem Rahmen 9-5: Die beiden Pfeile weisen auf sie. Trennen Sie außerdem die beiden Teile J aus dem Rahmen 9-7.



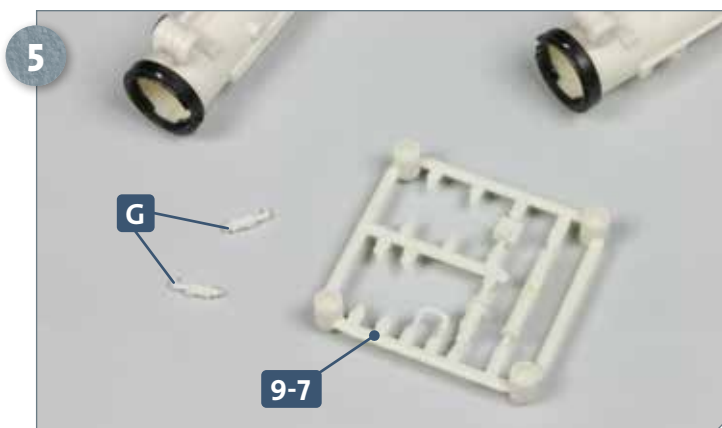
Stellen Sie aus je einem Teil J und 9-5R zwei identische Umstellhähne für die beiden Torpedorohre her. Versehen Sie dazu die Kontaktflächen der Teile mit etwas Sekundenkleber.



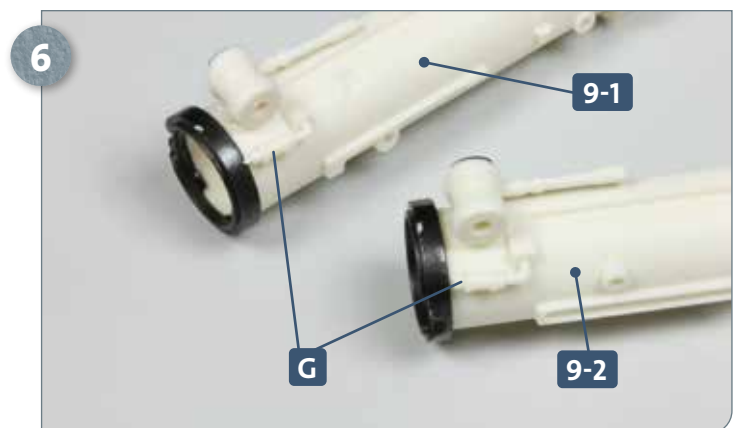
Der erste Umstellhahn 9-5R wird am Zapfen des Torpedorohrs 9-2, auf den der Pfeil weist, festgeklebt.



An der gleichen Stelle des ersten Torpedorohrs 9-1 wird der zweite Umstellhahn 9-5R festgeklebt, wie es das Foto zeigt.

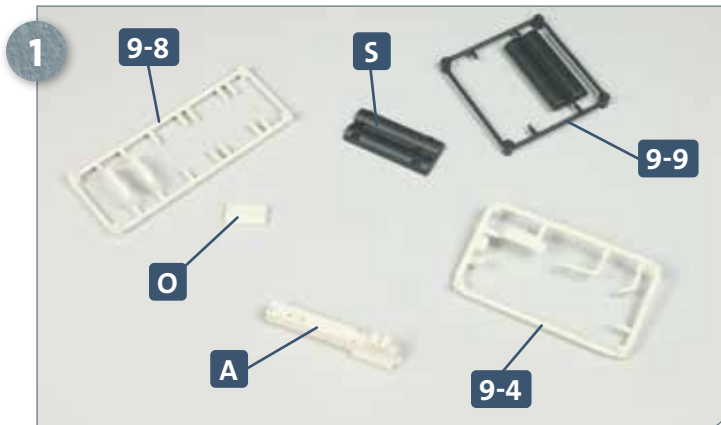


Nehmen Sie den Rahmen 9-7 zur Hand und trennen Sie aus diesem die beiden identischen Teile G heraus.

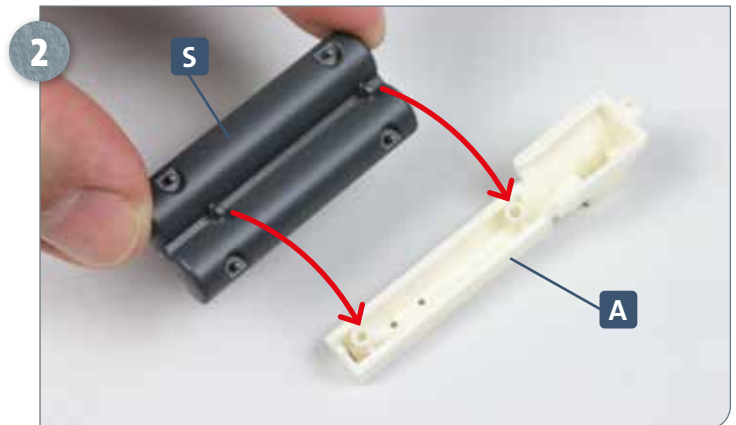


Je eins der Teile G wird in dem kleinen Sackloch am hinteren Ende der beiden Torpedorohre 9-1 und 9-2 festgeklebt.

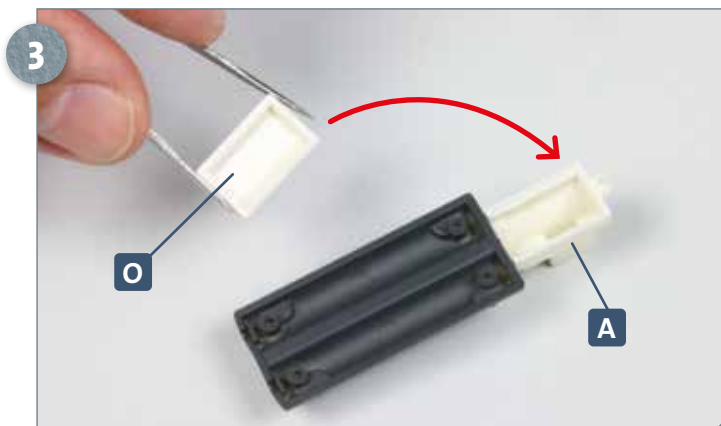
SCHRITT 3 → Montage der Ausstoßpatronen



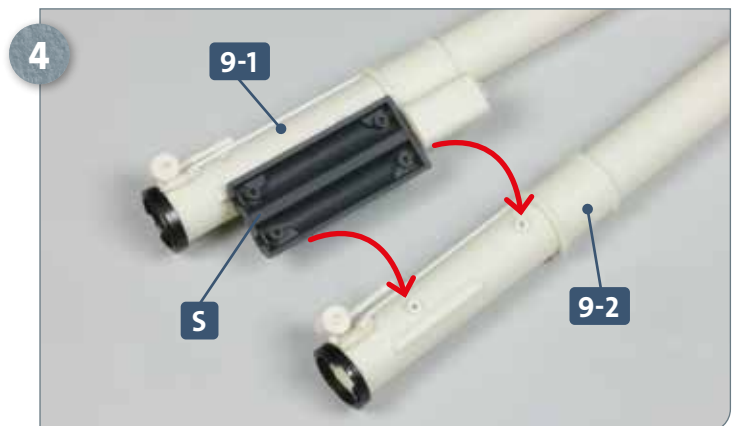
Trennen Sie das Teil **A** aus dem Rahmen **9-4**, das Teil **O** aus dem Rahmen **9-8** und das Teil **S** (die Unterhälfte der Ausstoßpatronen) aus dem Rahmen **9-9**.



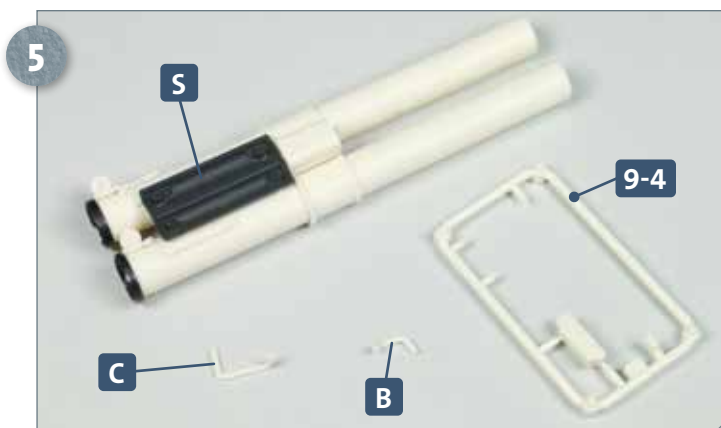
Versehen Sie die beiden zentralen Zapfen an der Unterseite des Teils **S** mit etwas Sekundenkleber und kleben Sie diese in den Bohrungen des Teils **A** fest, auf die die Pfeile weisen.



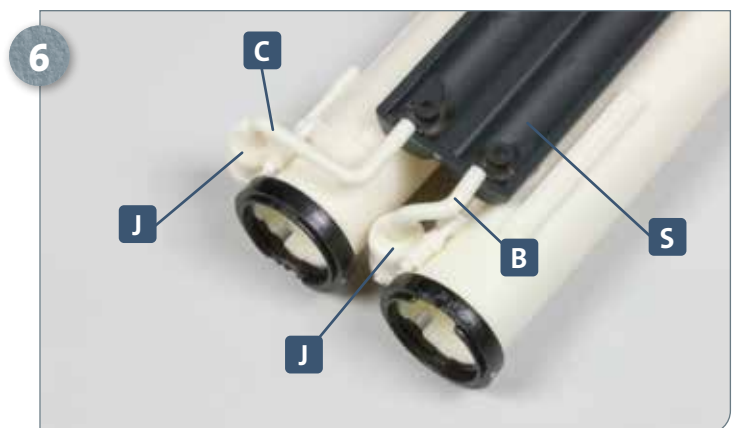
Nehmen Sie das Teil **O**, versehen Sie seinen Rand mit etwas Sekundenkleber und setzen Sie es auf das Teil **A**, wie angedeutet.



Versehen Sie alle vier äußeren Zapfen an der Unterseite des Teils **S** mit etwas Sekundenkleber. Kleben Sie das Teil zunächst am Torpedorohr **9-1** fest, wie abgebildet. Anschließend führen Sie es zu den beiden Aufnahmen am Torpedorohr **9-2**, wie angedeutet.

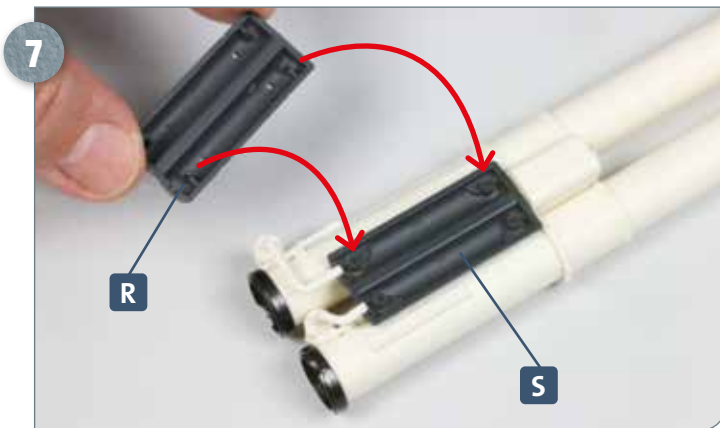


Das Teil **S** ist an beiden Torpedorohren festgeklebt. Legen Sie den Rahmen **9-4** bereit und trennen Sie die beiden Rohre **B** und **C** heraus, wie abgebildet.

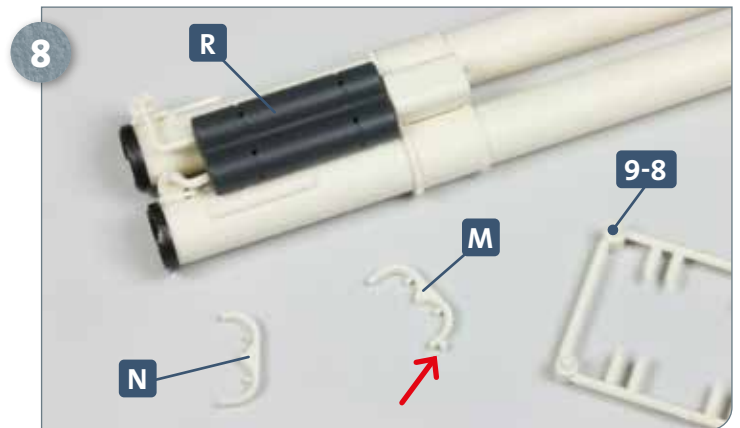


Kleben Sie die Rohre **B** und **C** an den halbrunden Vertiefungen des Teils **S** sowie den Sacklöchern der beiden bereits montierten Teile **J** fest, wie es das Foto zeigt.

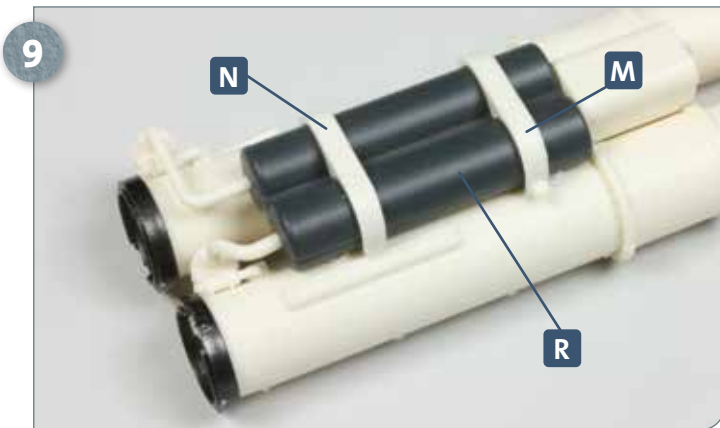
Schritt-für-Schritt-Bauanleitung



7
Trennen Sie das Teil **R** aus dem Rahmen 9-9 und versehen Sie seine vier Zapfen mit etwas Sekundenkleber. Platzieren Sie das Teil **R** auf dem Teil **S**, wie angedeutet.



8
Das Teil **R** ist fixiert: Die Ausstoßpatronen sind zusammengebaut. Trennen Sie die beiden Teile **M** (seitlich mit einem Zapfen, auf den der Pfeil weist) und **N** aus dem Rahmen 9-8.

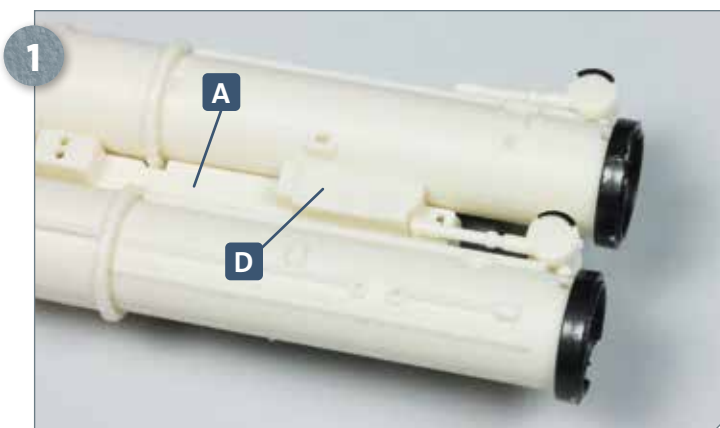


9
Versehen Sie die je zwei kleinen Zapfen an der Unterseite der Teile **M** und **N** mit etwas Sekundenkleber und fixieren Sie sie am Teil **R** der Ausstoßpatronen, wie abgebildet.

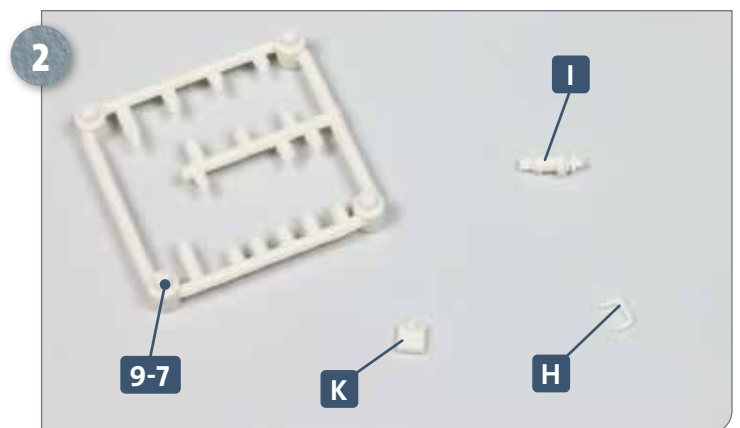


10
Trennen Sie das Teil **L** aus dem Rahmen 9-7 und kleben Sie es am kleinen seitlichen Zapfen von Teil **M** fest, wie abgebildet.

SCHRITT 4 → Weitere Kleinteile anbringen



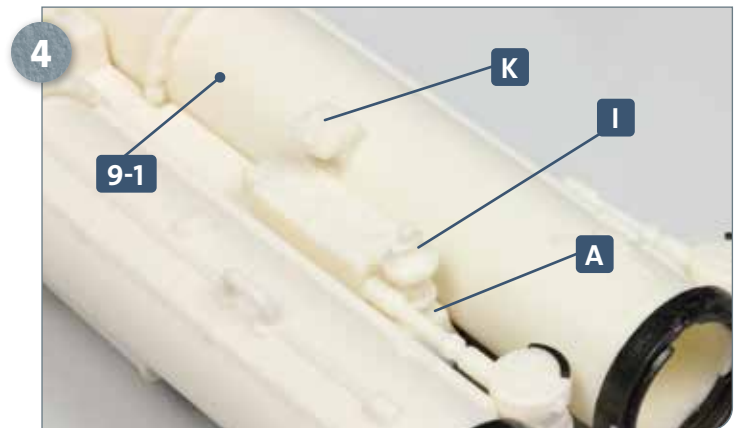
1
Trennen Sie das Teil **D** aus dem Rahmen 9-4 und fixieren Sie es am Teil **A**. Fügen Sie dazu seine beiden Zapfen in die entsprechenden Bohrungen ein.



2
Legen Sie den Rahmen 9-7 bereit und lösen Sie die Teile **H**, **I** und **K** heraus, wie abgebildet.

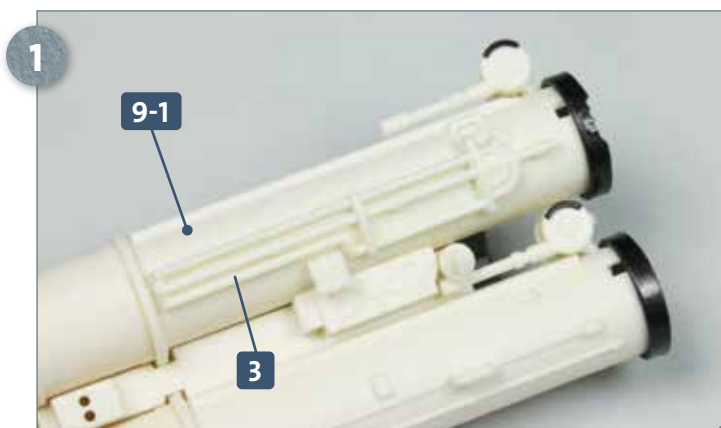


Kleben Sie das Teil **H** in den beiden kleinen Bohrungen des Torpedorohrs **9-2** fest, wie abgebildet.

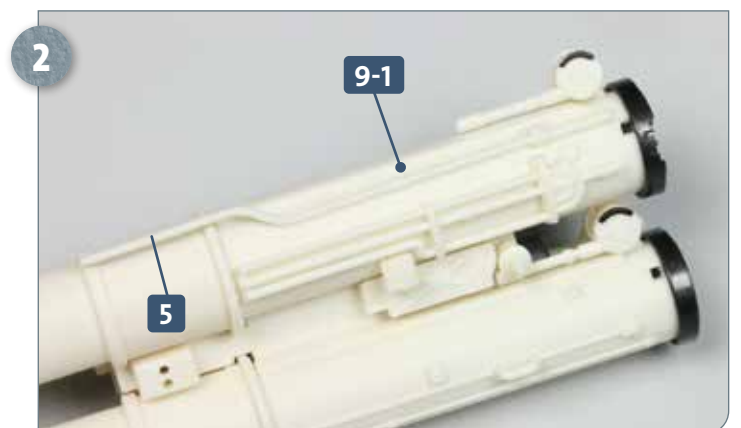


Das Teil **K** wird am Torpedorohr **9-1** festgeklebt, das Teil **I** in der länglichen kleinen Bohrung von Teil **A**.

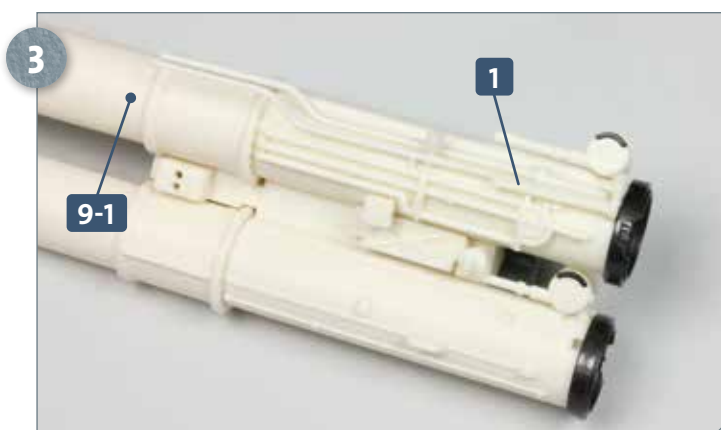
SCHRITT 5 → Die Leitungen werden angebracht



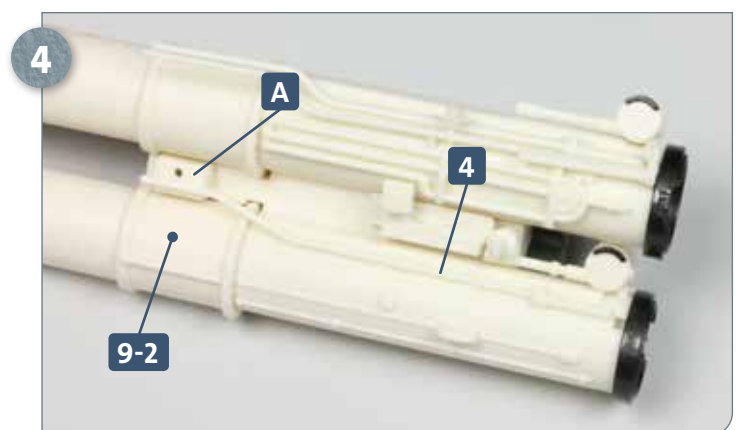
Jetzt sind die fünf Leitungen aus dem Rahmen **9-3** an der Reihe. Als Erstes wird die Leitung **3** am Torpedorohr **9-1** festgeklebt.



Als Nächstes wird die Leitung **5** am Torpedorohr **9-1** festgeklebt: Fügen Sie dazu den Zapfen der Leitung in die Vertiefung des Rohrs ein, wie abgebildet.

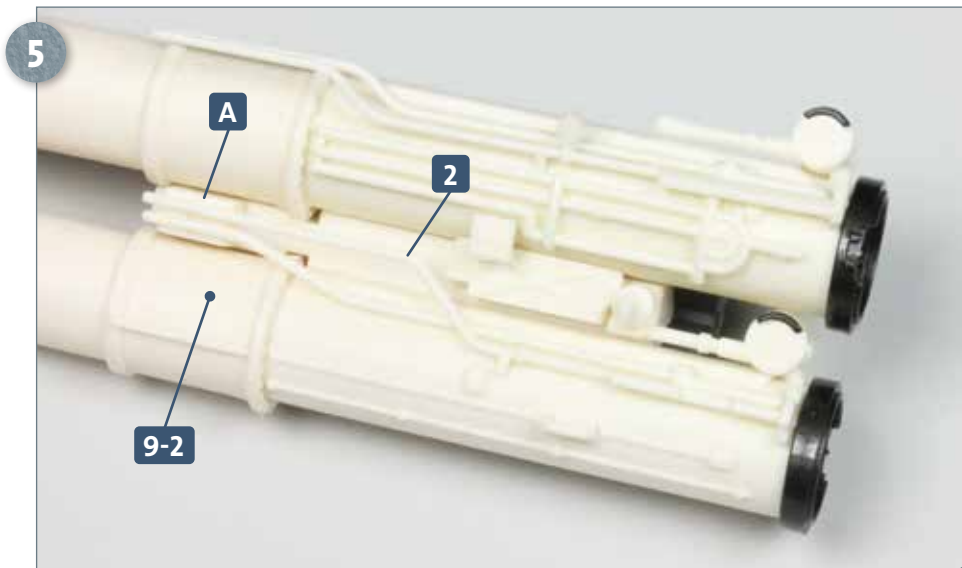


Der Zapfen am Ende der Leitung **1** wird mit etwas Klebstoff versehen und in der Vertiefung des Torpedorohrs **9-1** fixiert.

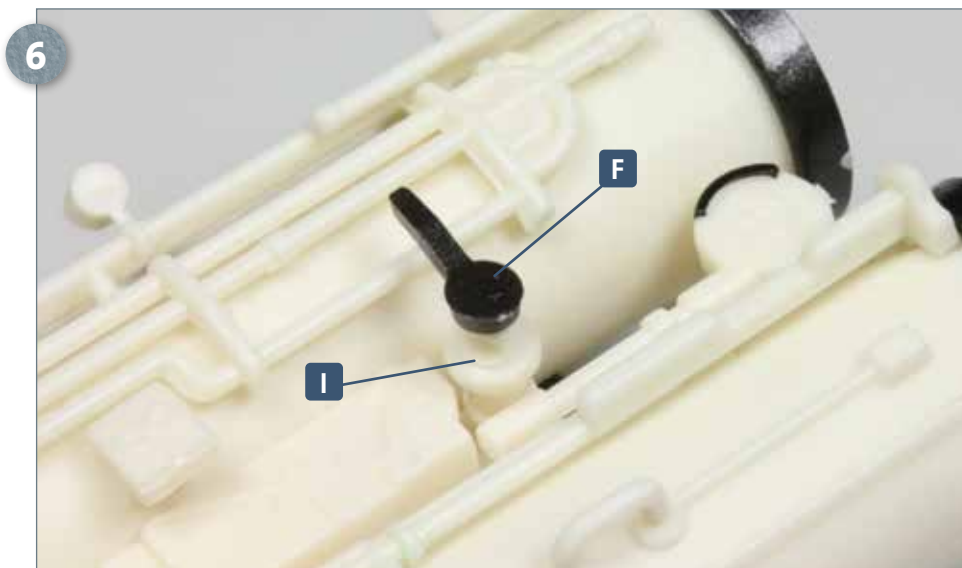


Versehen Sie die beiden Zapfen der Leitung **4** mit etwas Klebstoff. Den einen fügen Sie in die Vertiefung des Torpedorohrs **9-2** ein, den anderen in das untere Loch des Teils **A**, wie abgebildet.

Schritt-für-Schritt-Bauanleitung



Die Leitung 2 wird in der Aussparung des Torpedorohrs 9-2 (ganz rechts im Bild) und im oberen Loch des Teils A festgeklebt.



Als Letztes wird das Teil F aus dem Rahmen 9-6 getrennt und am Zapfen des Teils I festgeklebt, wie es das Foto zeigt.

DAS BAUERGBNIS



Die beiden ersten Torpedorohre (1 und 3) wurden mit diversen Teilen versehen und miteinander verbunden. Bewahren Sie den Rahmen 9-5 mit den beiden verbliebenen „L“-Teilen gut auf.